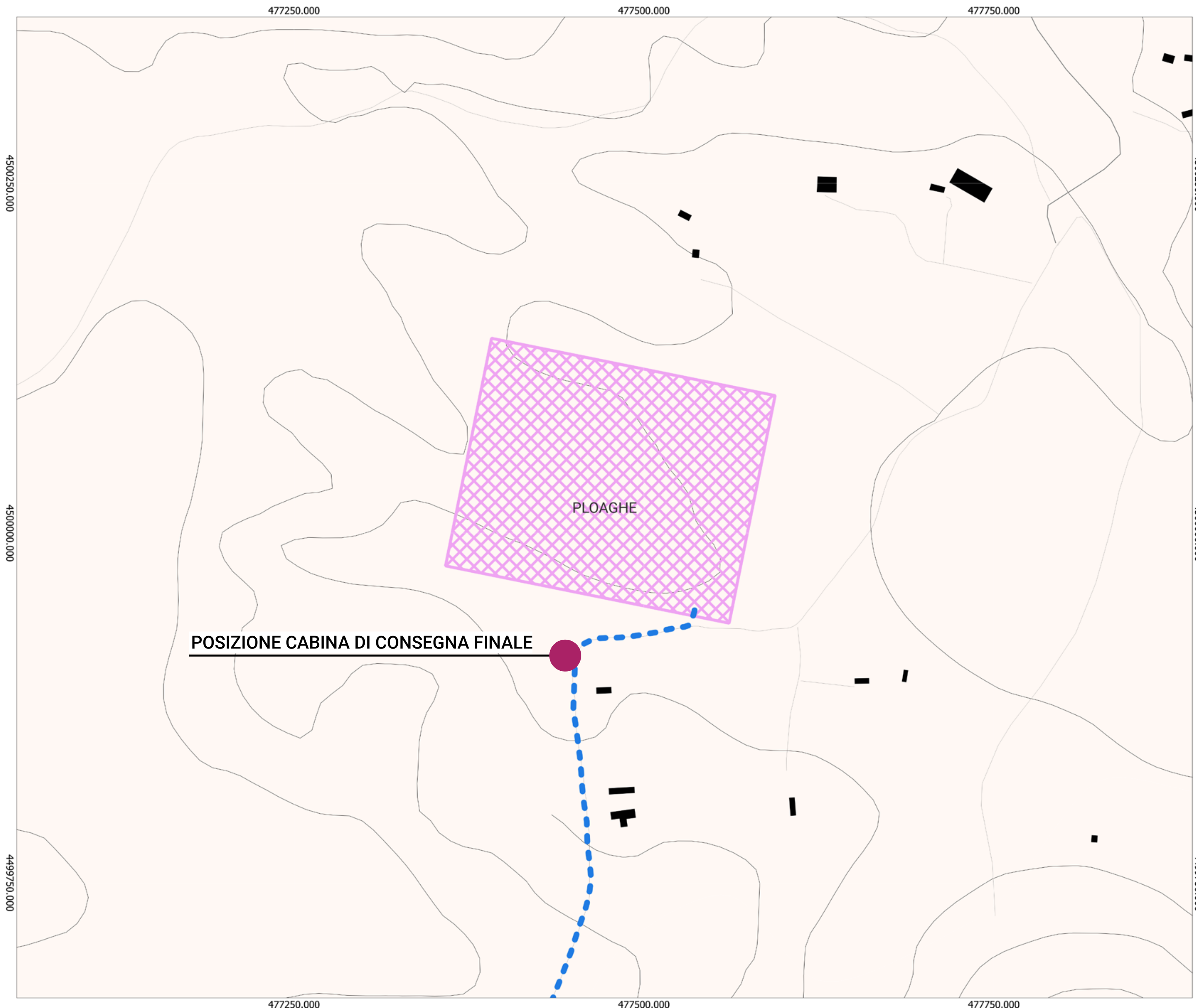
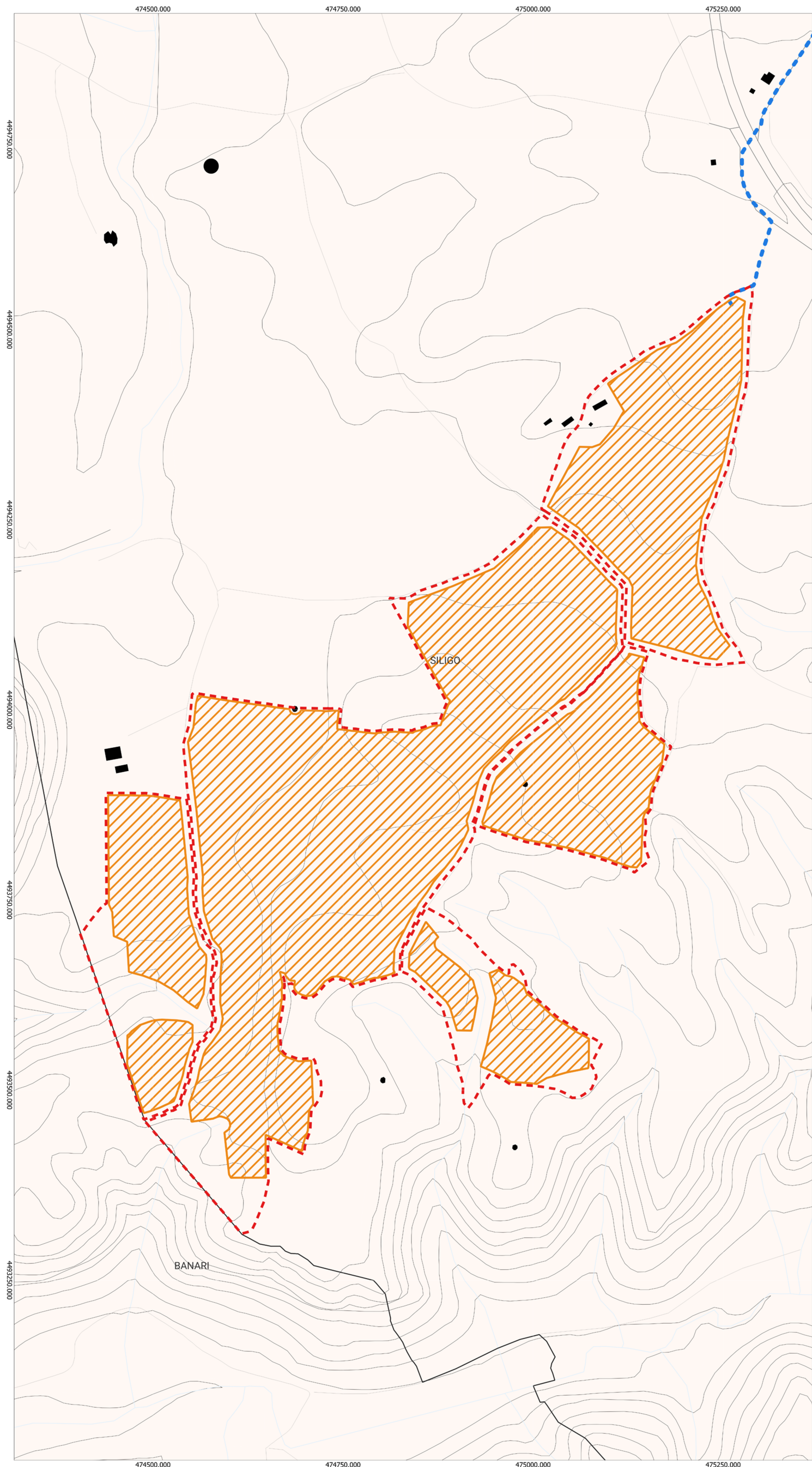
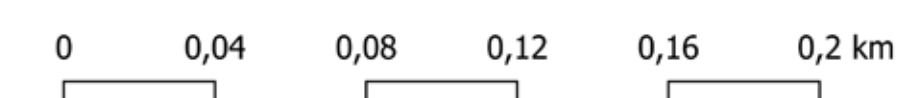


Scala 1:25.000 EPSG: 32632



Scala 1:2.000 EPSG: 32632



Scala 1:2.500 EPSG: 32632



### Legenda

- SILIGO**
- Area\_progetto\_SILIGO
- Area\_impianto\_SILIGO
- Cavidotto\_8,8km
- Satellite\_36kV\_Codrongianos

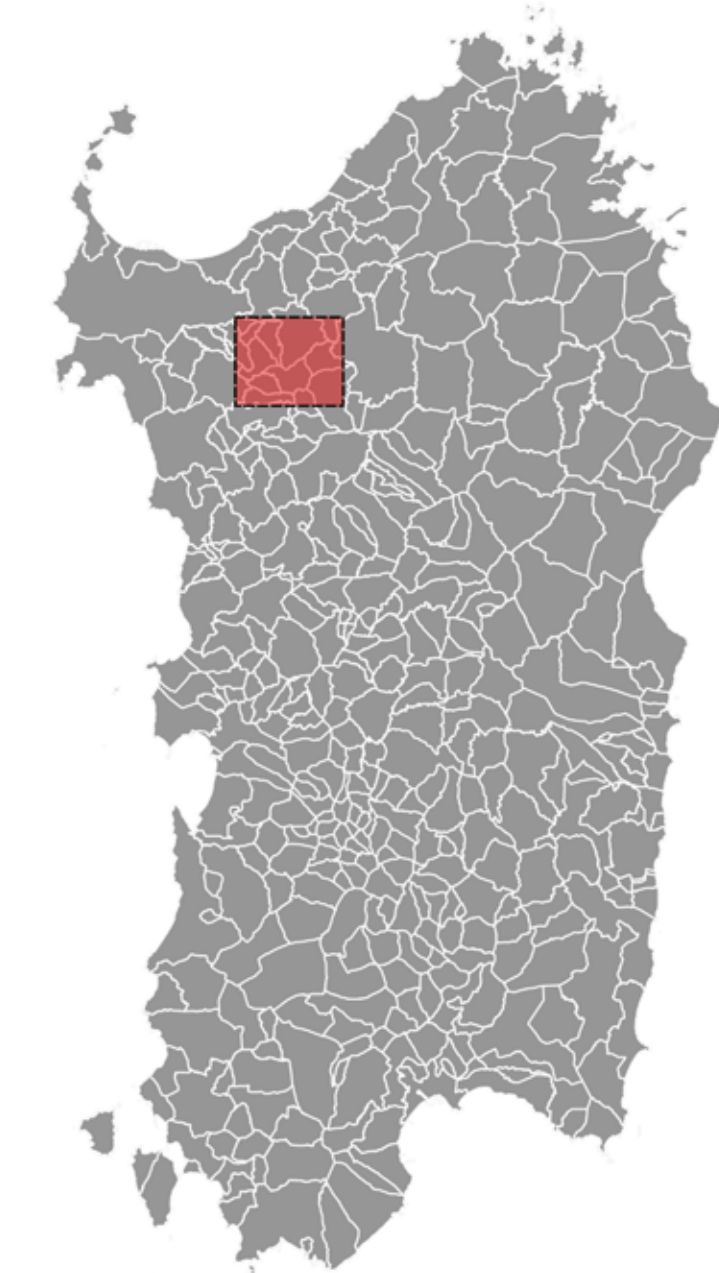
### Carta Tecnica Regionale - Base

- Comune
- Edificio ingombro al suolo
- Elemento stradale
- Elemento viabilità mista secondaria
- Elemento idrico
- Curve di livello

### Carta Natura

Carta della presenza potenziale di flora a rischio estinzione

0



## REGIONE SARDEGNA

Provincia di Sassari  
SILIGO

**Realizzazione di un Parco Agrivoltaico Avanzato  
di potenza nominale pari a 30 MWp  
denominato "SILIGO"  
sito nel Comune di Siligo (SS)  
Località "Lazzareddu"**

OGGETTO <b>PROGETTO DEFINITIVO CARTA DELLA PRESENZA DI POTENZIALE FLORA A RISCHIO ESTINZIONE</b>		CODICE ELABORATO SIL-IAT30-R1
ELABORATO		
Data	Revisione	Descrizione
Novembre 2022	00	Emissione per procedura di VIA
Agosto 2023	01	Integrazione documentale
Elaborazione		Approvazione
Dott.ssa Ilaria Castagnetti		Enerland Italia
Dott.ssa Ilaria Castagnetti		Enerland Italia
TEAM: Ing. Annamaria PALMISANO Ing. Emanuele CANTERNO Dott. Claudio BERTALUCCI Dott. Giovanni CASARDO Dott.ssa Ilaria CASTAGNETTI Dott. Giovanni CASARDO Dott. Lorenzo FERRARO Dott. Lorenzo SPORNANO		
TITOLARI E FIRMA DEL PROFESSIONISTA INCARICATO: Ing. Annamaria PALMISANO		PROGETTO: <b>IMPIANTO AGRIVOLTAICO AVANZATO SILIGO</b>
COORDINAMENTO: <b>ENERLANDITALIA</b>		RESPONSABILE: Energie Pulite Italiana 7 S.R.L. Via del Fiorino, 2 40122 - Bologna (BO)
REFERENTE: <b>Diego Gonzalez Casera</b>		DATA: 11/08/2023 SCALA: FORMATO: A0