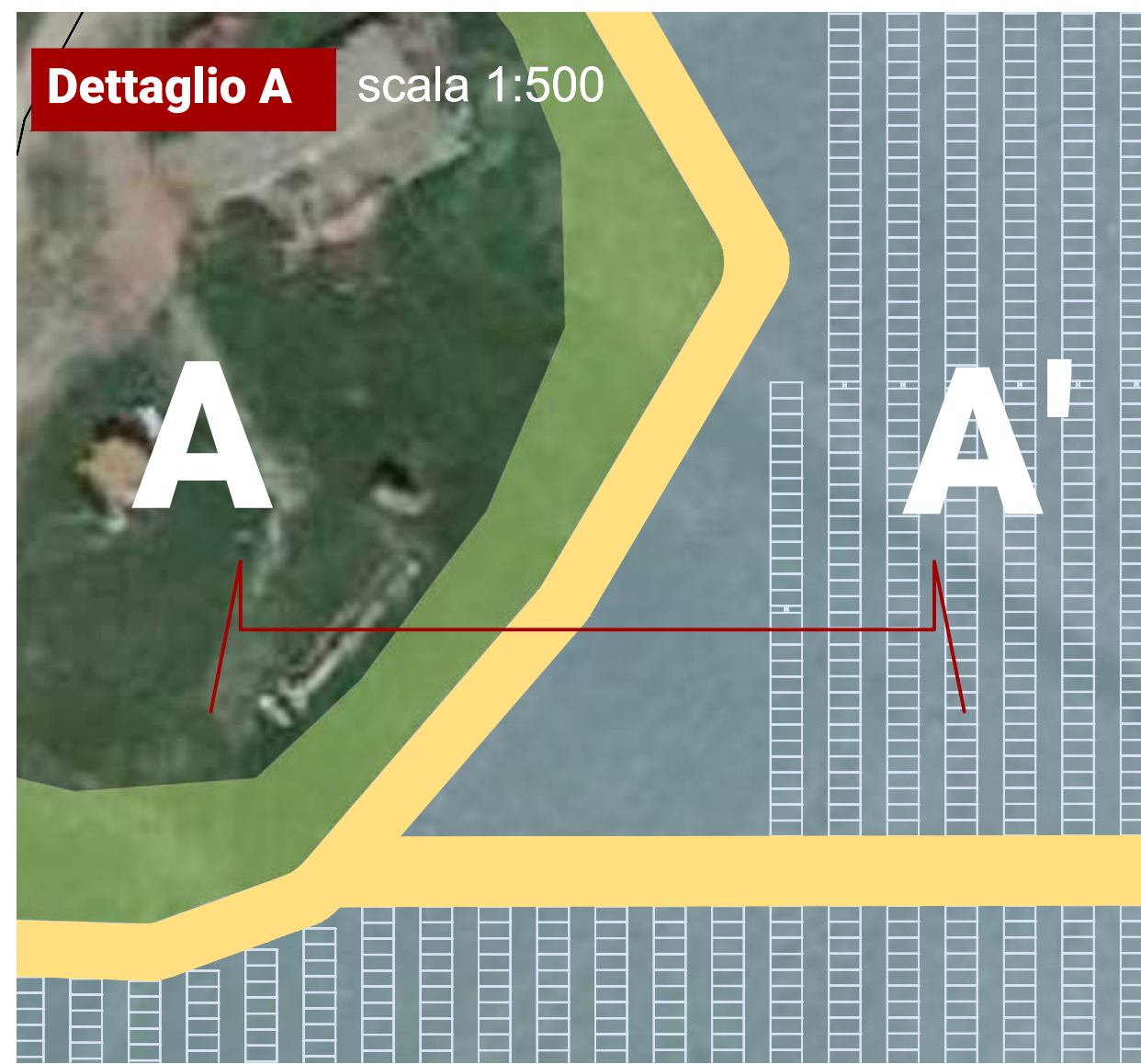
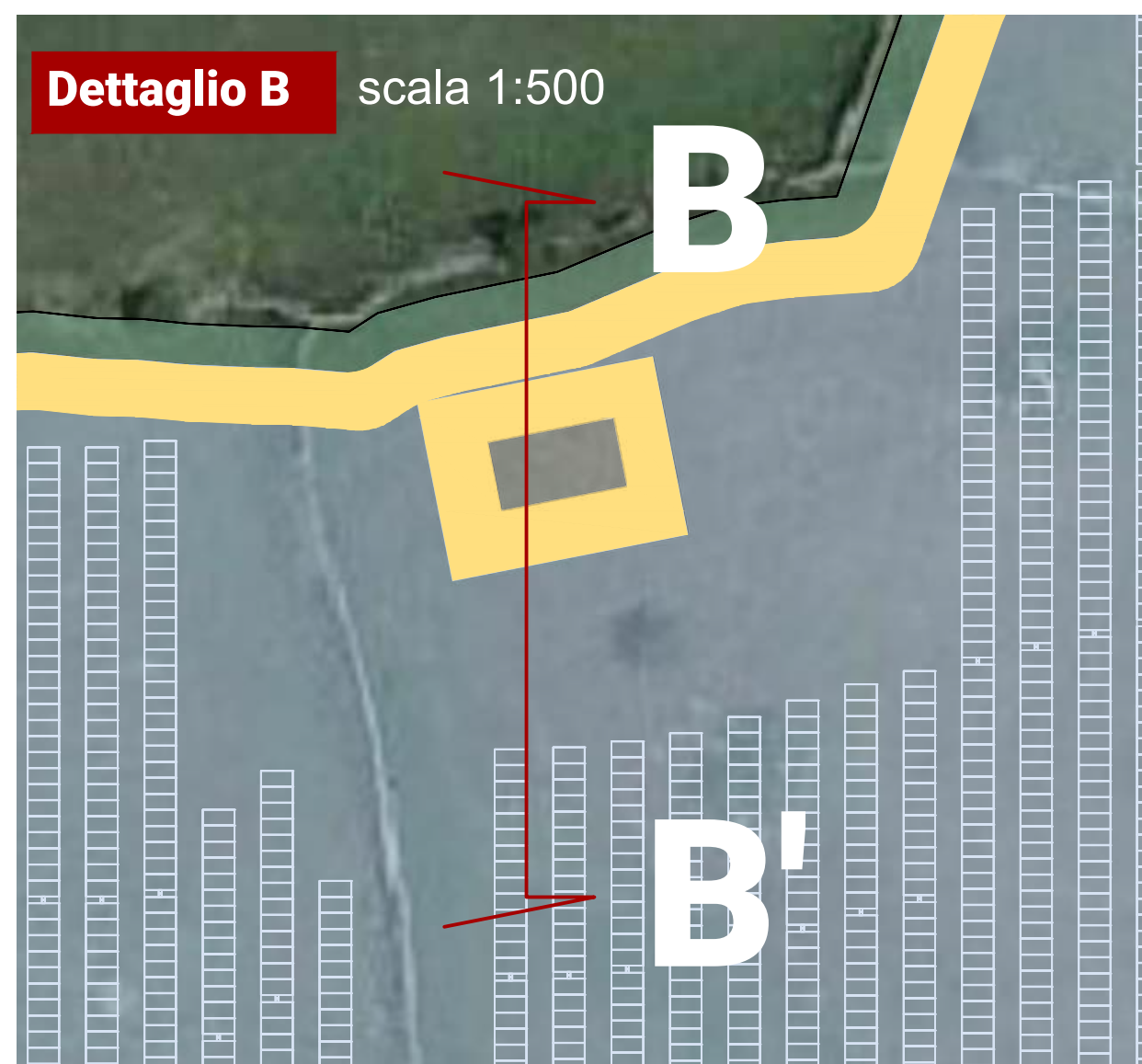
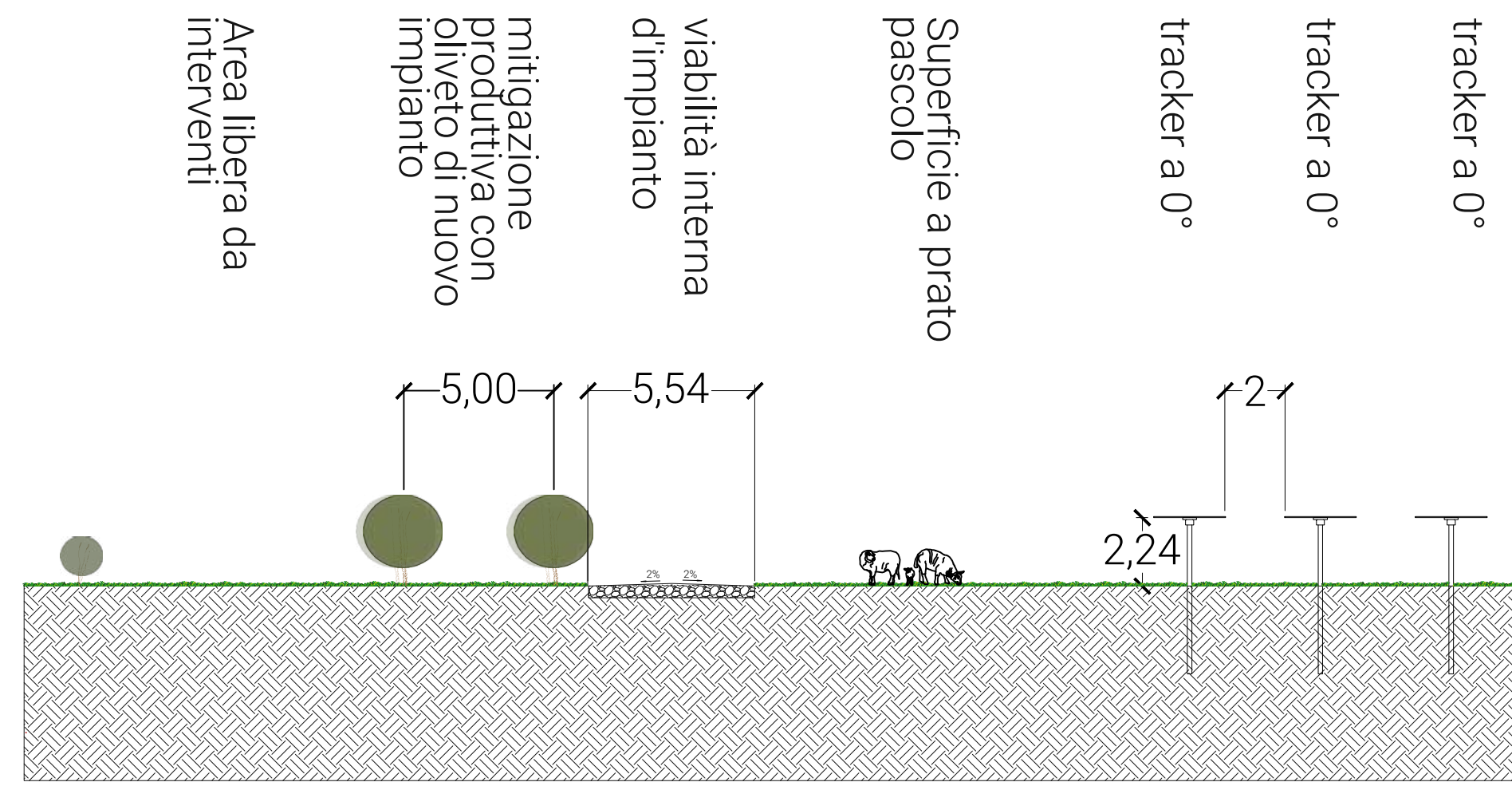


SEZIONI RAPPRESENTATIVE IMPIANTO

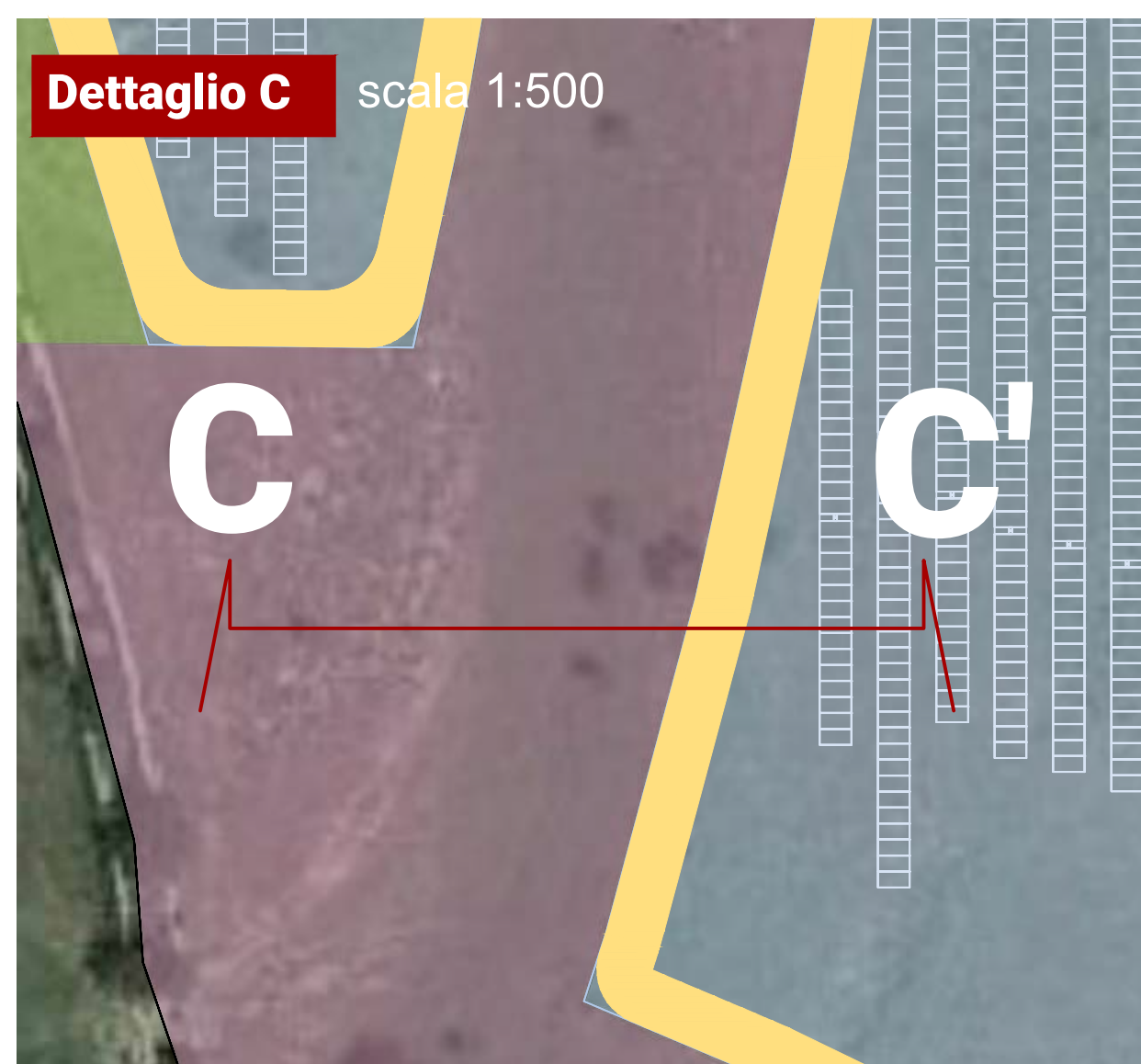
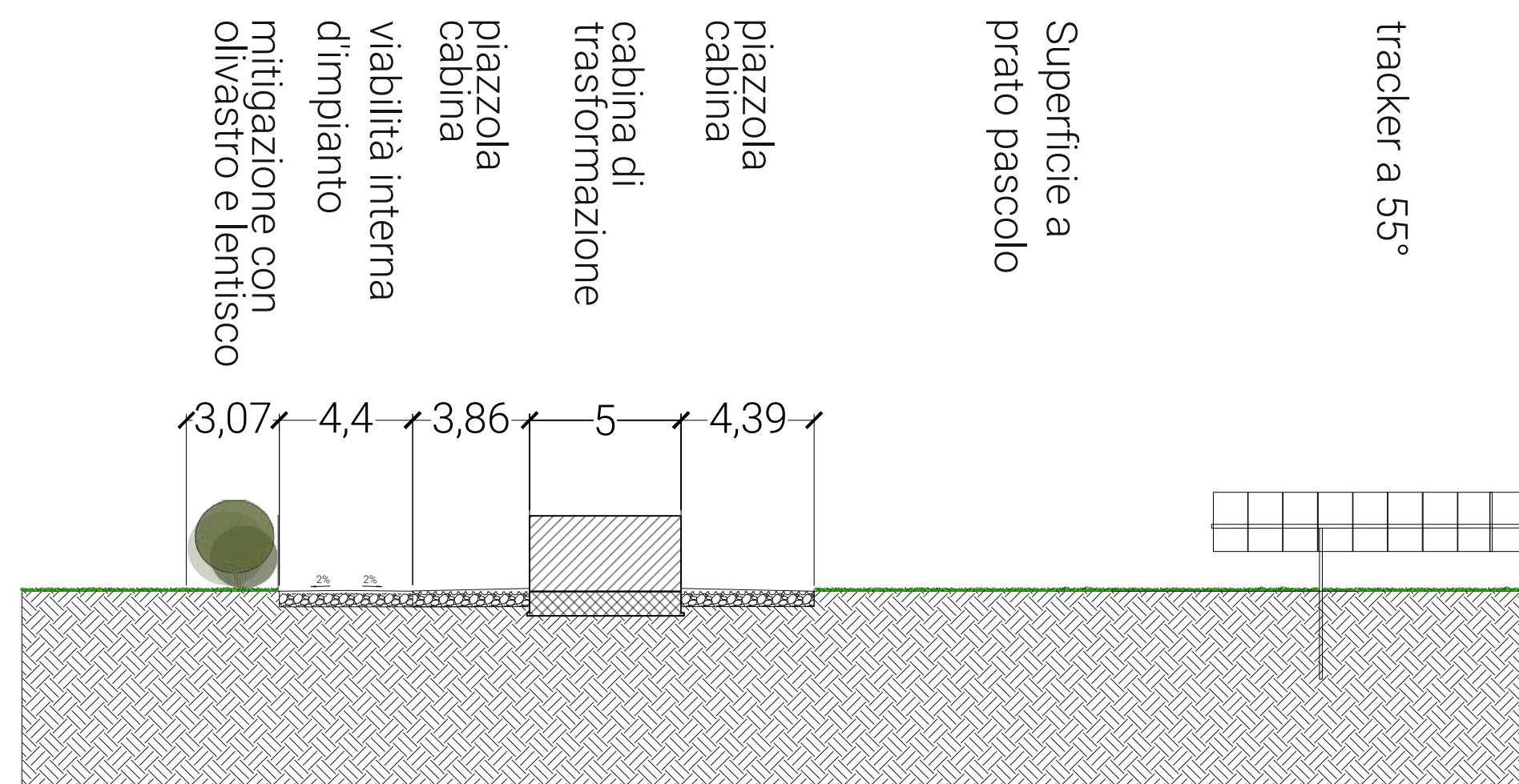
Scala 1:200



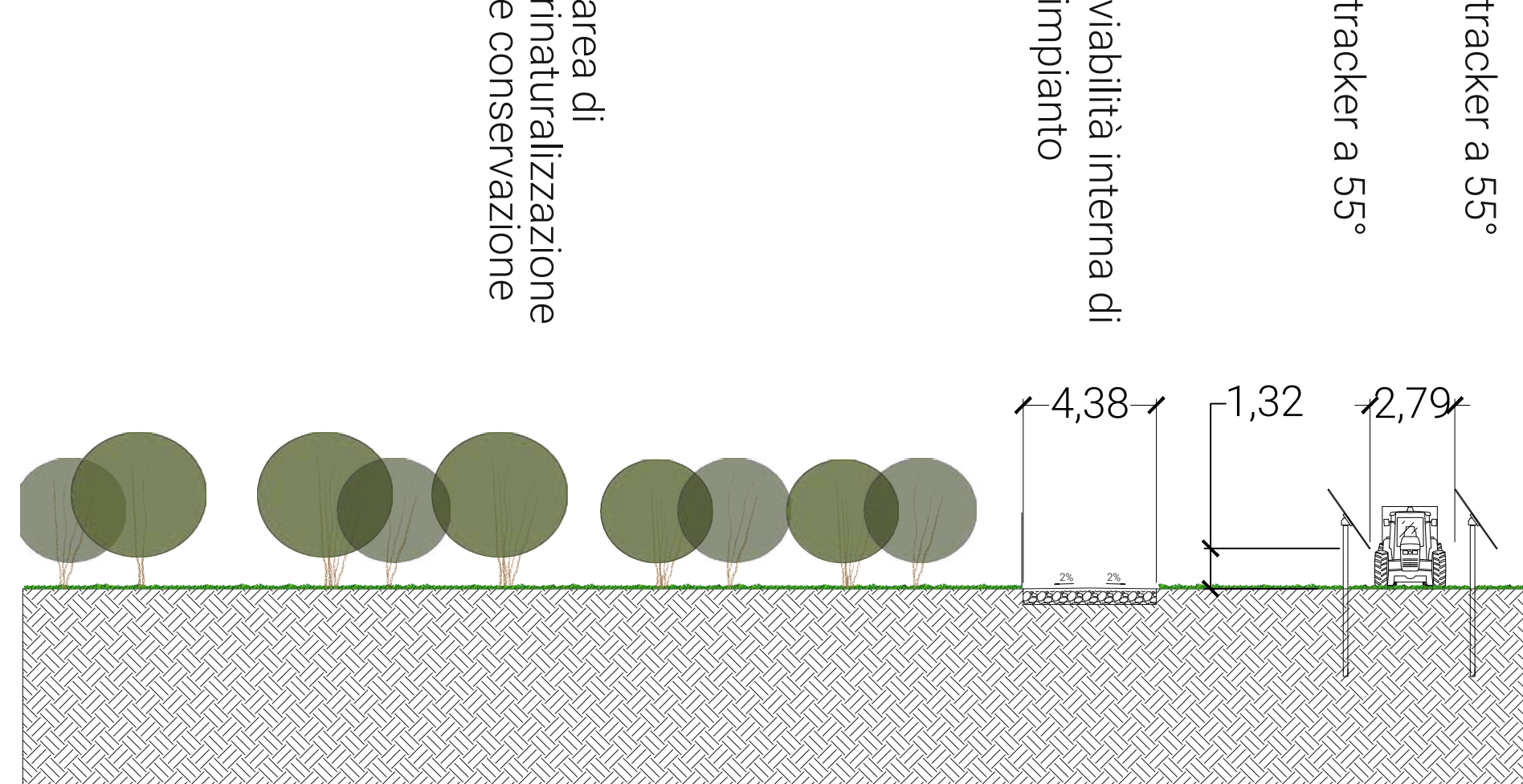
Sezione A-A'



Sezione B-B'

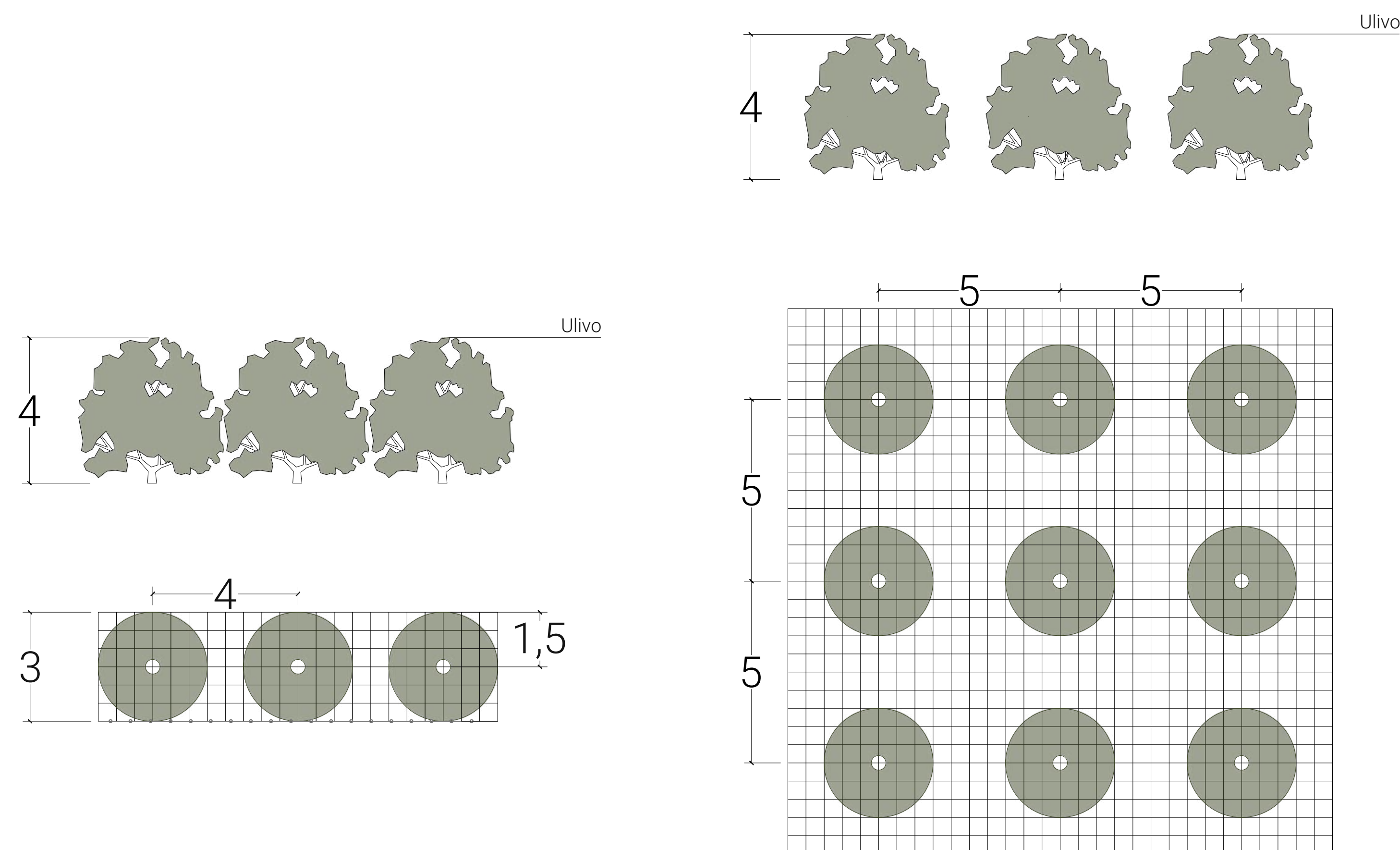


Sezione C-C'



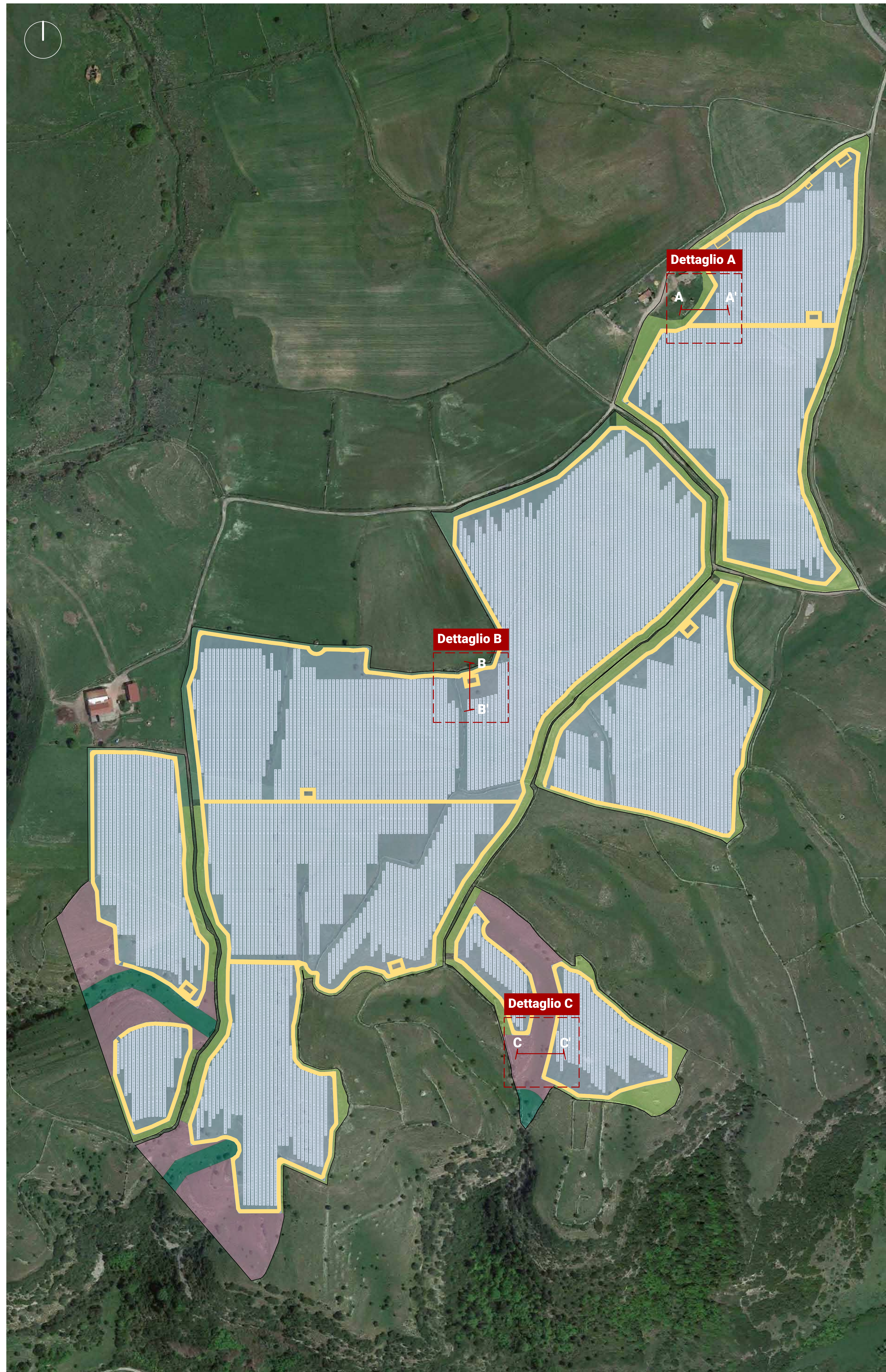
SCHEMA D'IMPIANTO

Scala 1:100



PLANIMETRIA OPERE DI MITIGAZIONE

Scala 1:2.000



LEGENDA

- Fascia di mitigazione produttiva (oliveto)
- Fascia di mitigazione non produttiva (olivastro e lentisco)
- Prato permanente polifita
- Impluvio
- Aree destinate a rinaturalizzazione e conservazione
- Viabilità d'impianto
- Varchi d'accesso 7 m
- Recinzione
- Confine particellare

REGIONE SARDEGNA

Provincia di Sassari
SILIGO

Realizzazione di un Parco Agrivoltaico Avanzato di potenza nominale pari a 30 MWp denominato "SILIGO" sito nel Comune di Siligo (SS)

Località "Lazzareddu"

OGGETTO PROGETTO DEFINITIVO		SIL-PDT11-R1	
ELABORATO PLANIMETRIA SISTEMAZIONE A VERDE OPERE DI MITIGAZIONE		CODICE ELABORATO	
Data	Revisione	Descrizione	Elaborazione
Novembre 2022	00	Emissione per procedura di VIA	Dott.ssa Ilaria Castagnetti
Agosto 2023	01	Integrazione documentale	Dott.ssa Ilaria Castagnetti
TITOLI		PROGETTO	
Ing. Annamaria PALMISANO Ing. Emanuele CANTERNO Dott. Claudio BERTOLUCCI Dott. Giovanni CASARINO Dott.ssa Ilaria CASTAGNETTI Dott. Giovanni CASARINO Dott. Lorenzo FERRARO Dott. Lorenzo SPORCIANO		IMPIANTO AGRIVOLTAICO AVANZATO SILIGO	
TITOLI E FIRMA DEL PROFESSIONISTA INCARICATO Ing. Annamaria PALMISANO		PROSPERITÀ: Energia Pulita Italiana 7 S.R.L. REFERENTE: Diego Gonzalez Casera	
COORDINAMENTO: ENERLAND ITALIA		DATA: 11/08/2023 SCALA: 1:2.000 FORMATO: A0	