

**GRvalue**  
Improving performances, improving life.

GRV WIND SARDEGNA 6 S.R.L.  
Via Durini, 9  
20122 Milano  
Tel. +39 02 50043199  
PEC: grwind Sardegna@legalmail.it

MMW ENGINEERING S.R.L.  
Via Durini, 9  
20122 Milano  
Tel. +39 02 50043199  
PEC: grwind Sardegna@legalmail.it

Collaboratori:  
Ing. Giovanni Sotgiu  
Ing. Dario Stefanini




**PROGETTO DEFINITIVO PER LA REALIZZAZIONE DI UN PARCO EOLICO DENOMINATO "PLANU SERRANTIS" COMPOSTO DA 9 EROGENERATORI DA 6,6 MW, PER UNA POTENZA COMPLESSIVA DI 59,4 MW SITO NEI COMUNI DI SELEGAS, GESICO E MANDAS (SU), CON OPERE DI CONNESSIONE NEI COMUNI DI GUASILA, VILLANOVAFRANCA, VILLAMAR, FURTEI, SANLURI (SU)**

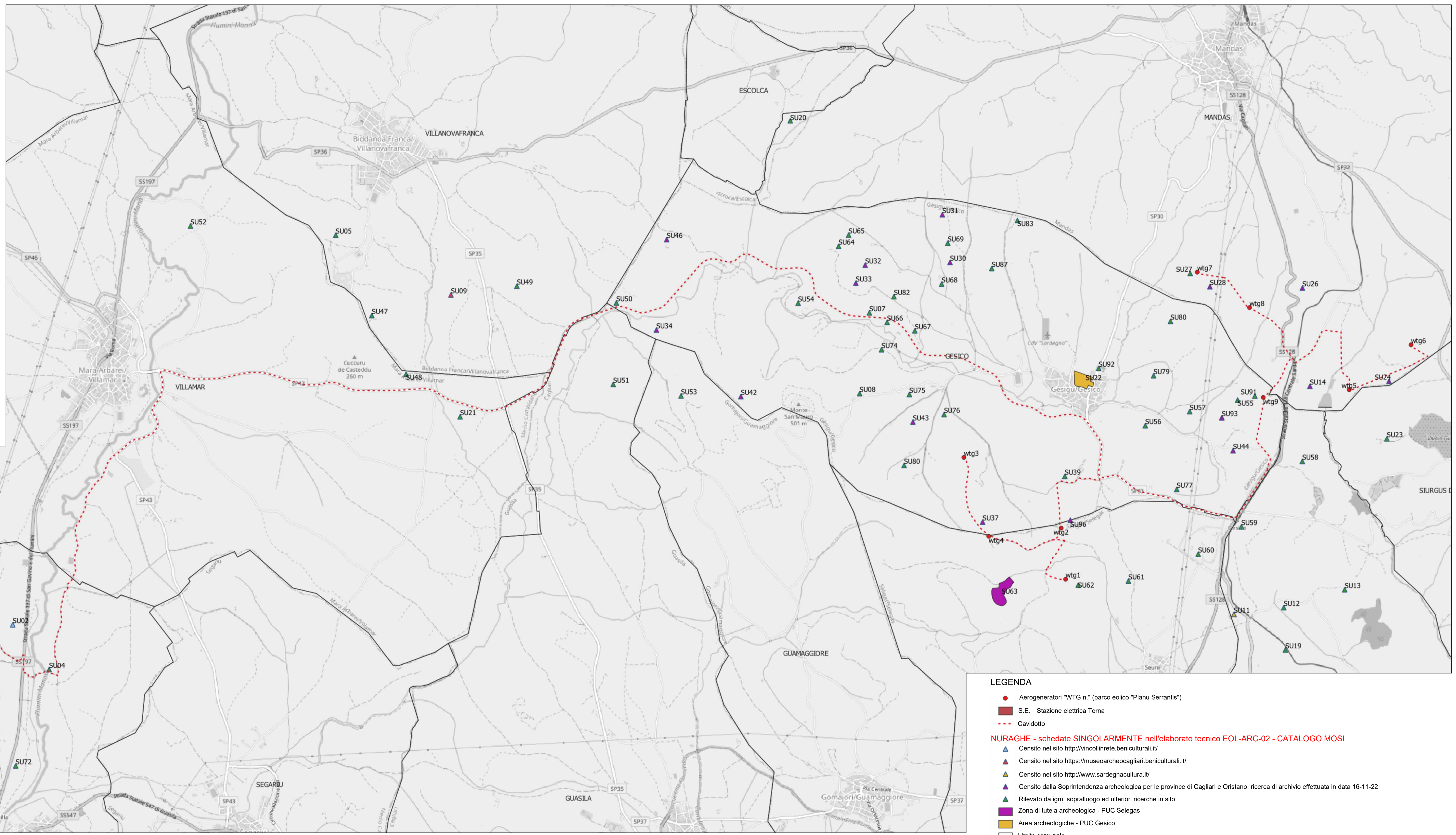
TITOLO: **NURAGHE CENSITE NELL'ELABORATO TECNICO EOL-ARC-02 "CATALOGO MOSI"**

Tax./Doc.: **Tav. SIA - 26**

Codice elaborato: **EOL - SIA - 26**

Scala/Formato: **1:20.000 - A1+**

REV.	DATA	DESCRIZIONE	ELABORAZIONE	VERIFICA	APPROVAZIONE
0	Settembre 2023	Prima emissione	M&M	M&M	GRVALUE



**LEGENDA**

- Aerogeneratori "WTG n." (parco eolico "Planu Serrantis")
- S.E. Stazione elettrica Terna
- Cavidotto

**NURAGHE - schedate SINGOLARMENTE nell'elaborato tecnico EOL-ARC-02 - CATALOGO MOSI**

- ▲ Censito nel sito <http://vincolinrete.beniculturali.it/>
- ▲ Censito nel sito <https://museoarcheocagliari.beniculturali.it/>
- ▲ Censito nel sito <http://www.sardegnaecultura.it/>
- ▲ Censito dalla Soprintendenza archeologica per le province di Cagliari e Oristano; ricerca di archivio effettuata in data 16-11-22
- ▲ Rilevato da igm, sopralluogo ed ulteriori ricerche in sito
- Zona di tutela archeologica - PUC Selegas
- Area archeologiche - PUC Gesico
- Limite comunale