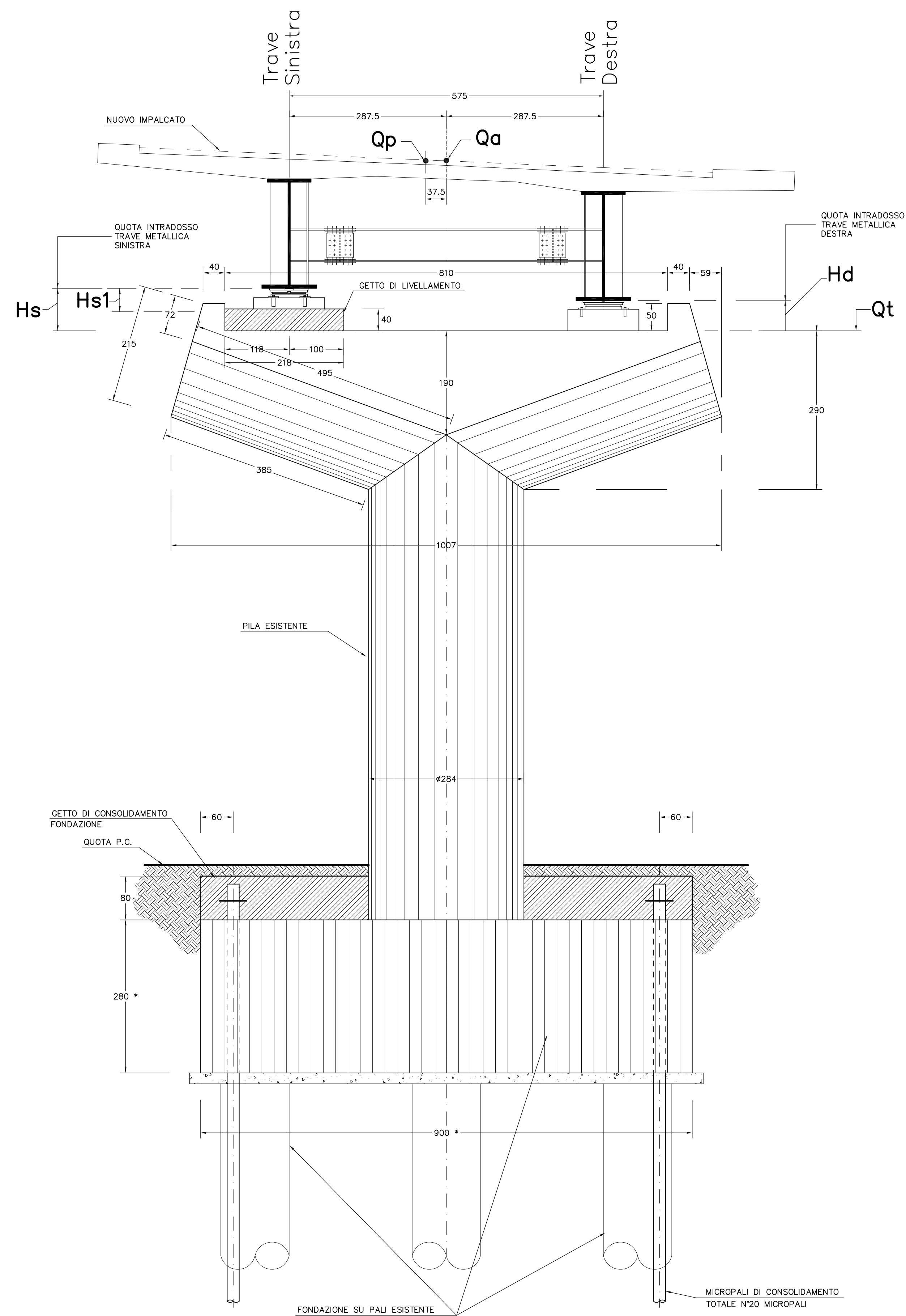
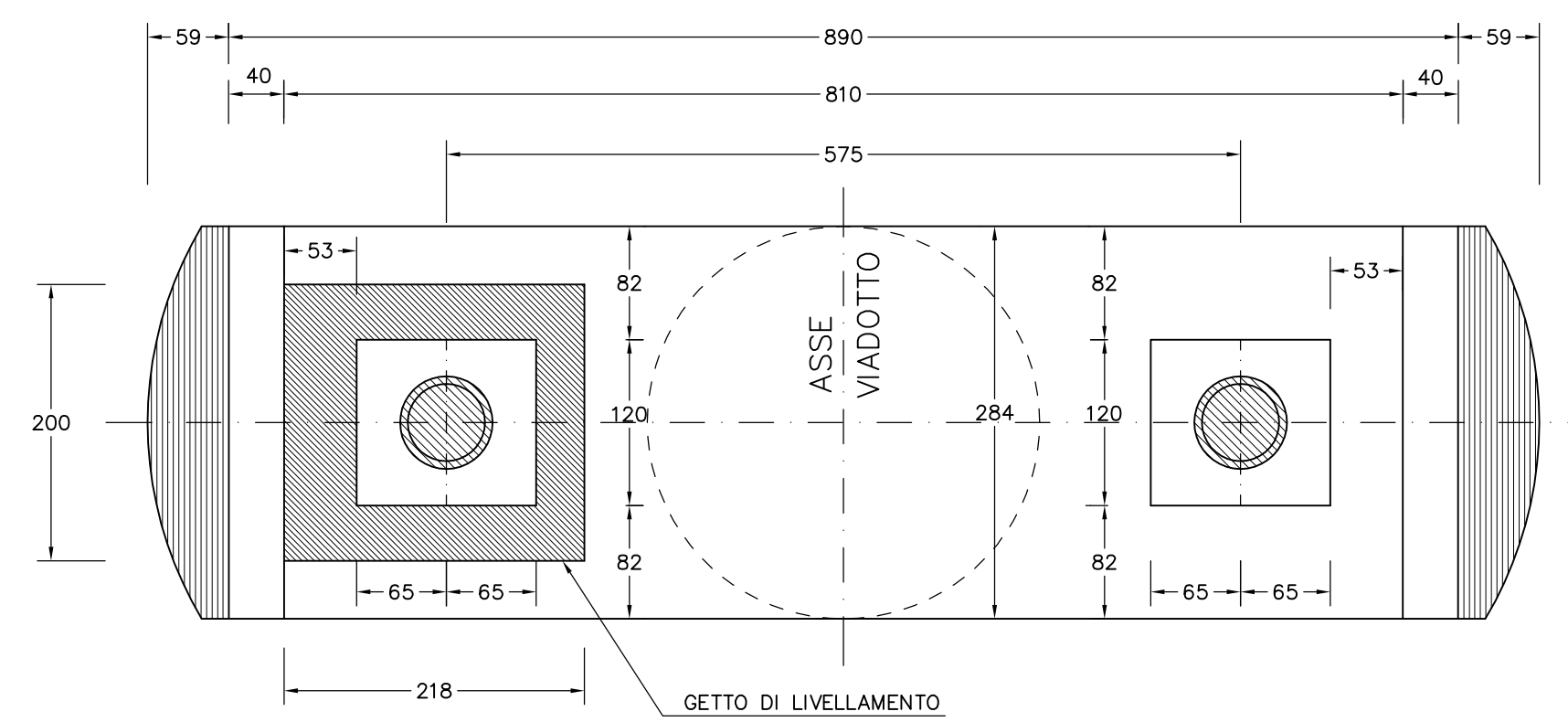


VISTA FRONTALE  
SCALA 1:50

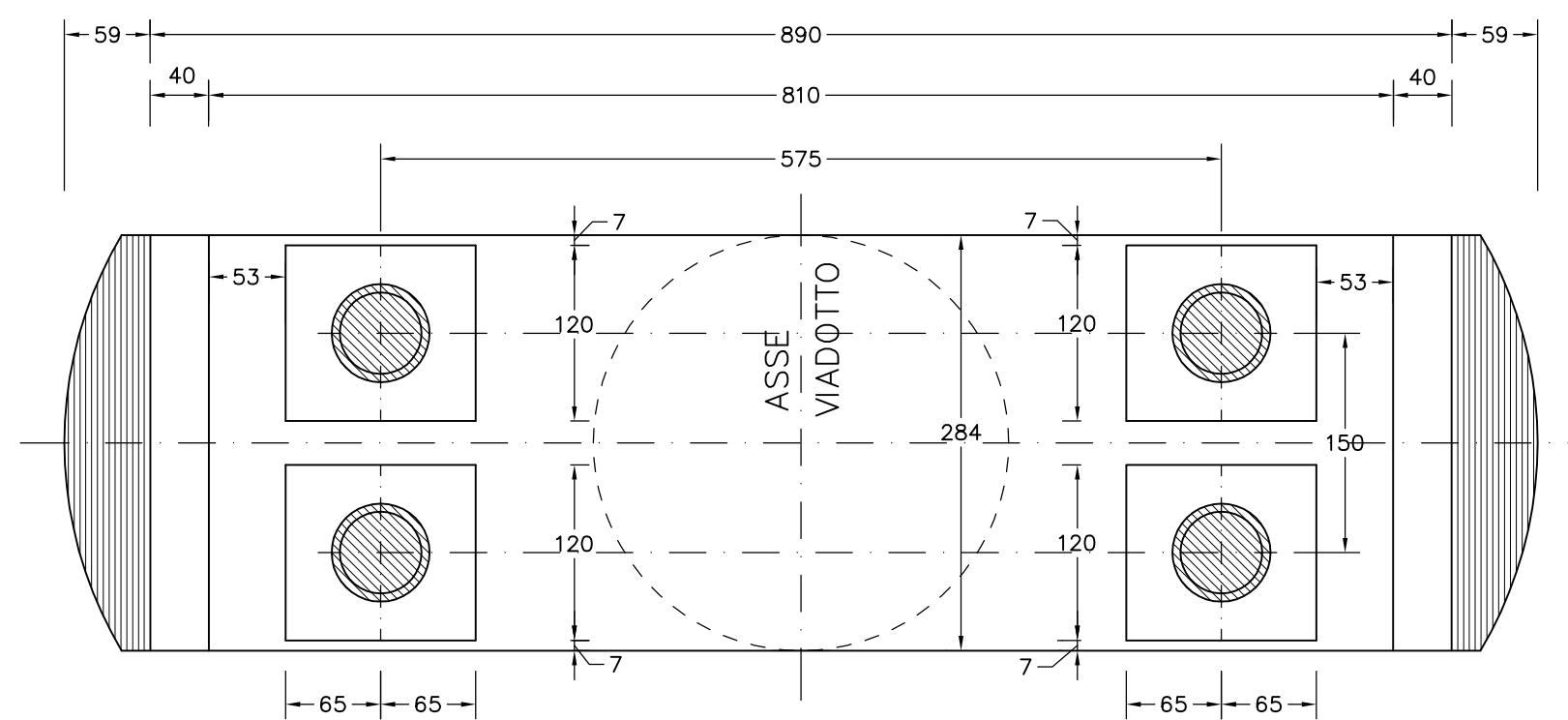


NOTA:  
LE MISURE INDICATE SULLA FONDAZIONE ESISTENTE SEGUITE DA " \*",  
NON SONO STATE RILEVATE MA SONO DESUNTE DAGLI ELABORATI DI  
PROGETTO ORIGINALI

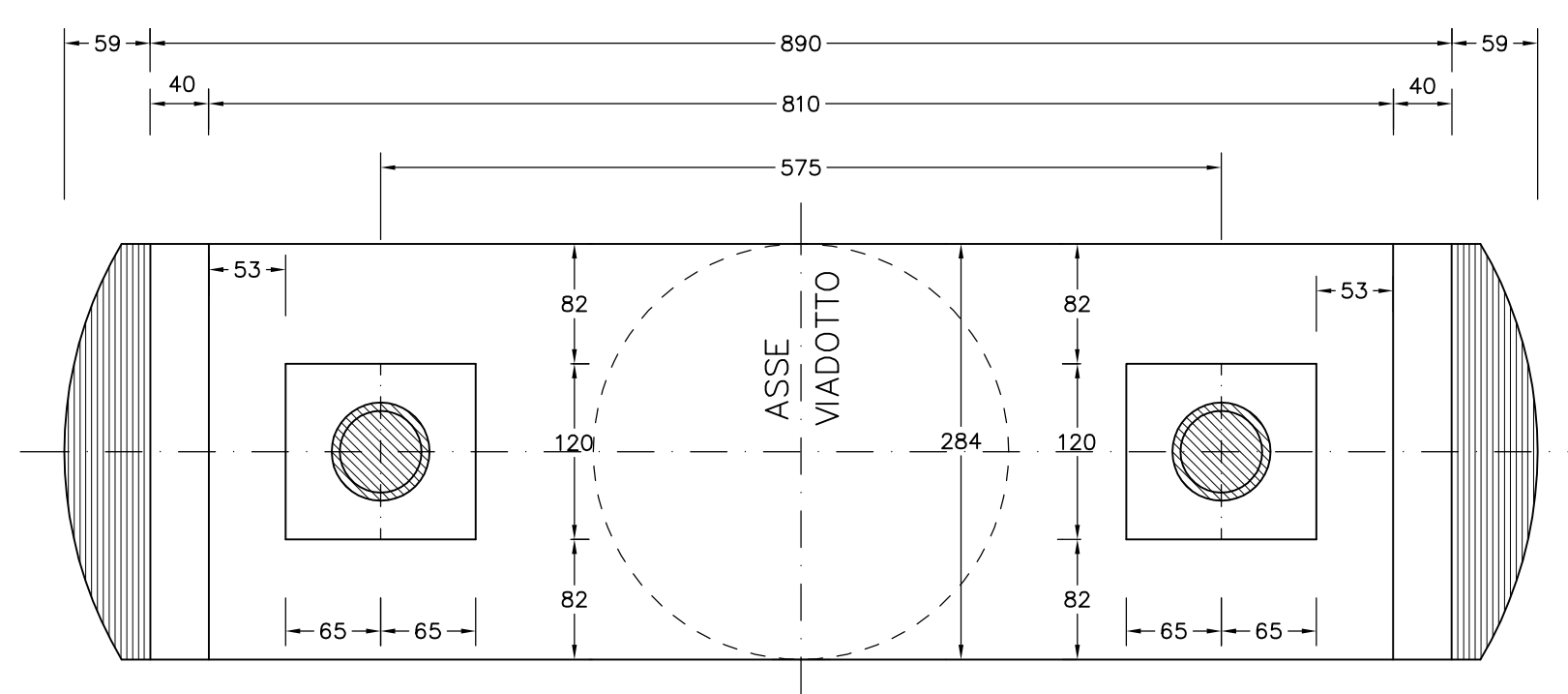
PIANTA PULVINO PILA N°15 SCALA 1:50



PIANTA PULVINO PILA N°16 SCALA 1:50



PIANTA PULVINO PILE N° 17÷20 SCALA 1:50



CAPILLOSA A LUSITANA - ALGABRINO - ILLUS - FLAKIP - MUGNO BRACCAIO



**CORRIDOIO PLURIMODALE TIRRENICO-NORD EUROPA  
ITINERARIO AGRIGENTO -CALTANISSETTA-A19**  
S.S. N° 640 "DI PORTO EMPEDOCLE"  
AMMODERNAMENTO E ADEGUAMENTO ALLA CAT. B DEL D.M. 5.11.2001  
Dal km 44+000 allo svincolo con l'A19

PROGETTO DEFINITIVO

GRUPPO DI PROGETTAZIONE		RESPONSABILI DI PROGETTO
ATI: TECHNITAL s.p.a. (mandataria) S.I.S. Studio di Ingegneria Stradale s.r.l. DELTA Ingegneria s.r.l. INFRADEC s.r.l. Consulting Engineering PROGIN s.p.a.		<i>Dott. Ing. M. Raccosta</i> Ordine Ing. Verona n° A1665 <i>Prof. Ing. A. Bevilacqua</i> Ordine Ing. Palermo n° 4058 <i>Dott. Ing. M. Carino</i> Ordine Ing. Agrigento n° A628 <i>Dott. Ing. N. Troccoli</i> Ordine Ing. Potenza n° 836 <i>Dott. Ing. S. Esposito</i> Ordine Ing. Roma n° 20837
VISTO: IL RESPONSABILE DEL PROCEDIMENTO <i>Dott. Ing. Massimiliano Fidenzi</i>		IL GEOLOGO <i>Dott. Ing. M. Raccosta</i>
VISTO: IL RESPONSABILE DEL SERVIZIO PROGETTAZIONE <i>Dott. Ing. Antonio Valente</i>		INTEGRAZIONE PRESTAZIONI SPECIALISTICHE <i>Dott. Ing. M. Raccosta</i>
DATA		PROTOCOLLO

**OPERE D'ARTE MAGGIORI - VIADOTTI  
OPERE SULL'ASSE PRINCIPALE  
VIADOTTO SALSO-CARR. DX ADEGUAMENTO STRUTTURA ESISTENTE  
CARPENTERIA PILE N° 15+20 CONSOLIDAMENTO Tav. 1/2**

CODICE PROGETTO	NOME FILE	REVISIONE	FOGLIO	SCALA:
L0407B D 0501	P01V115STRCP28 A.pdf	A	01 di 02	1:50
CODICE ELAB. P01V115STRCP28				
D				
C				
B				
A	EMMISSIONE	Ottobre 2006	P. Poloni	F. Arciuli
REV.	DESCRIZIONE	DATA	VERIFICATO RESP. TECNICO	APPROVATO RESP. DI SETTORE