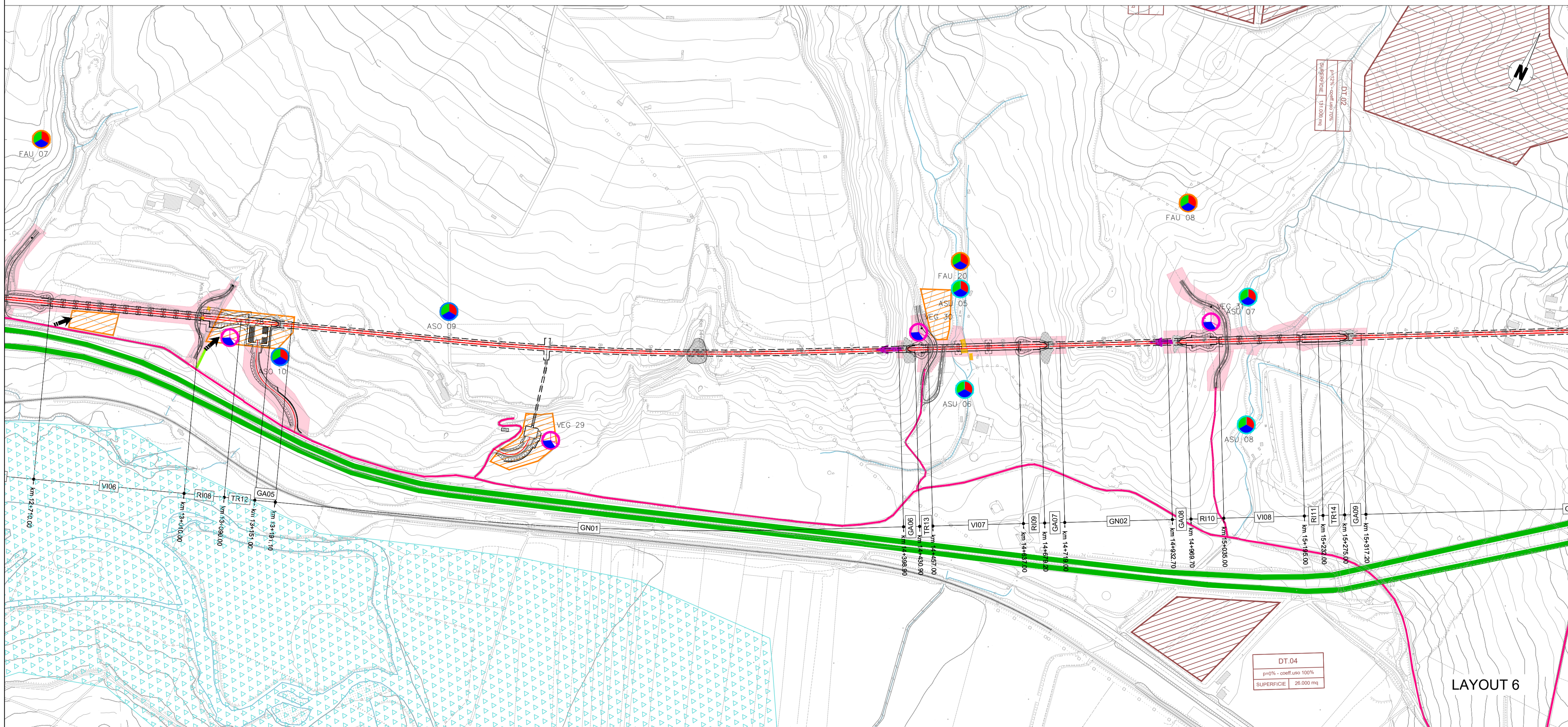


LAYOUT 5



LAYOUT 6

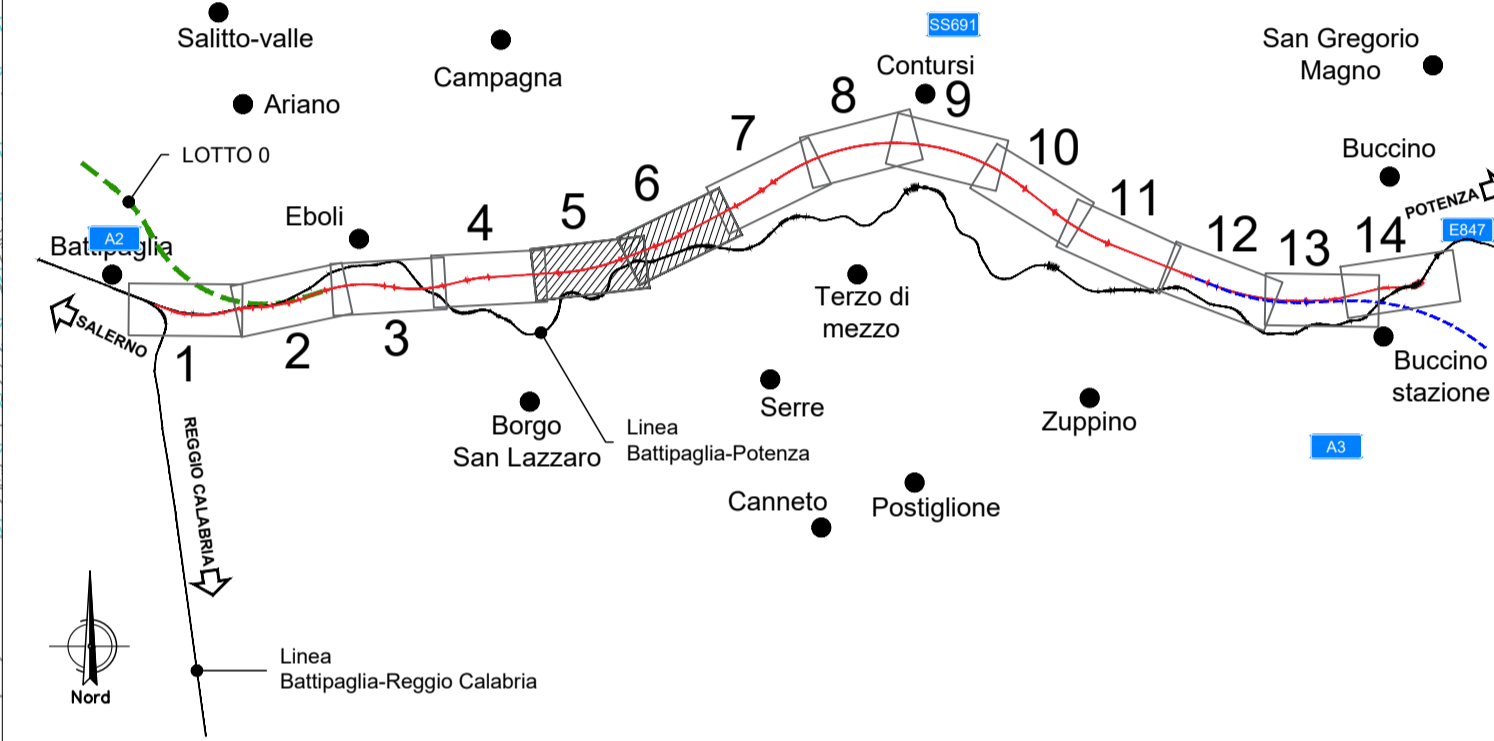
LEGENDA

- ACCESSO AI CANTIERI
- AREA DI LAVORO
- C.B. - CANTIERE BASE
- C.O. - CANTIERE OPERATIVO
- C.A. - CANTIERE ARMAMENTO
- DEMOLIZIONI
- CT - CANTIERE PER ATTREZZAGGIO TECNOLOGICO
- A.S. - AREA STOCCAGGIO
- A.T. - AREA TECNICA
- D.T. - DEPOSITO TEMPORANEO

PUNTI DI MONITORAGGIO			
Simbolo	Descrizione	Simbolo	Descrizione
	ASU - ACQUE SUPERFICIALI		RUL - RUMORE FERROVIARIO
	ASO - ACQUE SOTTERRANEE		CEM - CAMPI ELETTROMAGNETICI
	ATC - ATMOSFERA CANTIERE		VIL - VIBRAZIONI CANTIERE LINEA
	SUO - SUOLO E SOTTOSUOLO		VIF - VIBRAZIONI ESERCIZIO
	RUC - RUMORE CANTIERE		PAE - PAESAGGIO
	RUL - RUMORE CANTIERE IN LINEA		VEG - VEGETAZIONE
	RUL-SPOT - RUMORE CANTIERE IN LINEA A TUTELA DELLA FAUNA		FAU - FAUNA

- FASE DI MONITORAGGIO
- ANTE OPERAM
  - CORSO D'OPERA
  - POST OPERAM

KEY PLAN



COMMITTENTE:

PROGETTAZIONE:

**U.O. ARCHITETTURA, AMBIENTE E TERRITORIO**  
**S.O. AMBIENTE**

**PROGETTO DI FATTIBILITA' TECNICA ED ECONOMICA**

**LINEA SALERNO - REGGIO CALABRIA**  
**NUOVA LINEA AV SALERNO - REGGIO CALABRIA**  
**LOTTO 1A BATTIPAGLIA - ROMAGNANO**  
**STUDIO DI IMPATTO AMBIENTALE**

Planimetria localizzazione punti di monitoraggio - Tavola 3 di 7

SCALA:  
1:5.000

COMMESSA	LOTTO	FASE	ENTE	TIPO DOC.	OPERA/DISCIPLINA	PROGR.	REV.
RC1E	A1	R	22	P5	MA0000	003	D

Rev.	Descrizione	Redatto	Data	Verificato	Data	Approvato	Data	Autorizzato Data
B	Emissione esecutiva	ATI Sinigaglia - Ambrosini SPA - Turchi Consoli	Novembre 2021	G. Tucci	Novembre 2021	I. D'Amore	Novembre 2021	C. Ercolani 2023
C	Emissione esecutiva a seguito di richiesta integrazione MTE e MIC	ATI Sinigaglia - Ambrosini SPA - Turchi Consoli	Aprile 2022	G. Tucci	Aprile 2022	I. D'Amore	Aprile 2022	
D	Emissione esecutiva a seguito di parere CT PN00-PN02 n. 13 del 20/06/2022	V. Nascimben	Agosto 2023	G. Dajelli	Agosto 2023	I. D'Amore	Agosto 2023	