

LEGENDA

Elementi di progetto

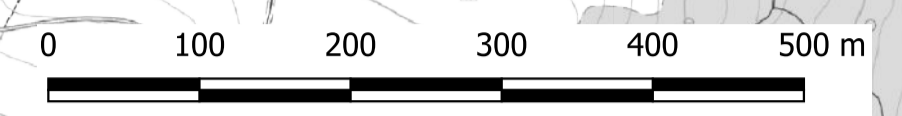
- Sostegni
- Elettrodotto tratto aereo
- SE Consegna Vaglio (Ruoti Energia)
- Nuova SE
- SE Terna Vaglio Basilicata
- Parte ampliamento
- Parte esistente

Interferenze

- Opere interferite
- Strade/Tratturi

Interferenze di futura realizzazione

- Elettrodotto doppio in semplice terna a 150 kV RTN "SE Vaglio-SE Avigliano"
- Sostegni elettrodotto "SE Vaglio-SE Avigliano"



RUOTIENERGIA Regione Basilicata
 Provincia di Potenza



committente _____ tecnici _____

Progetto Definitivo

RUOTI ENERGIA S.r.l.
 Piazza del Grano 3
 I-39100 Bolzano (BZ)

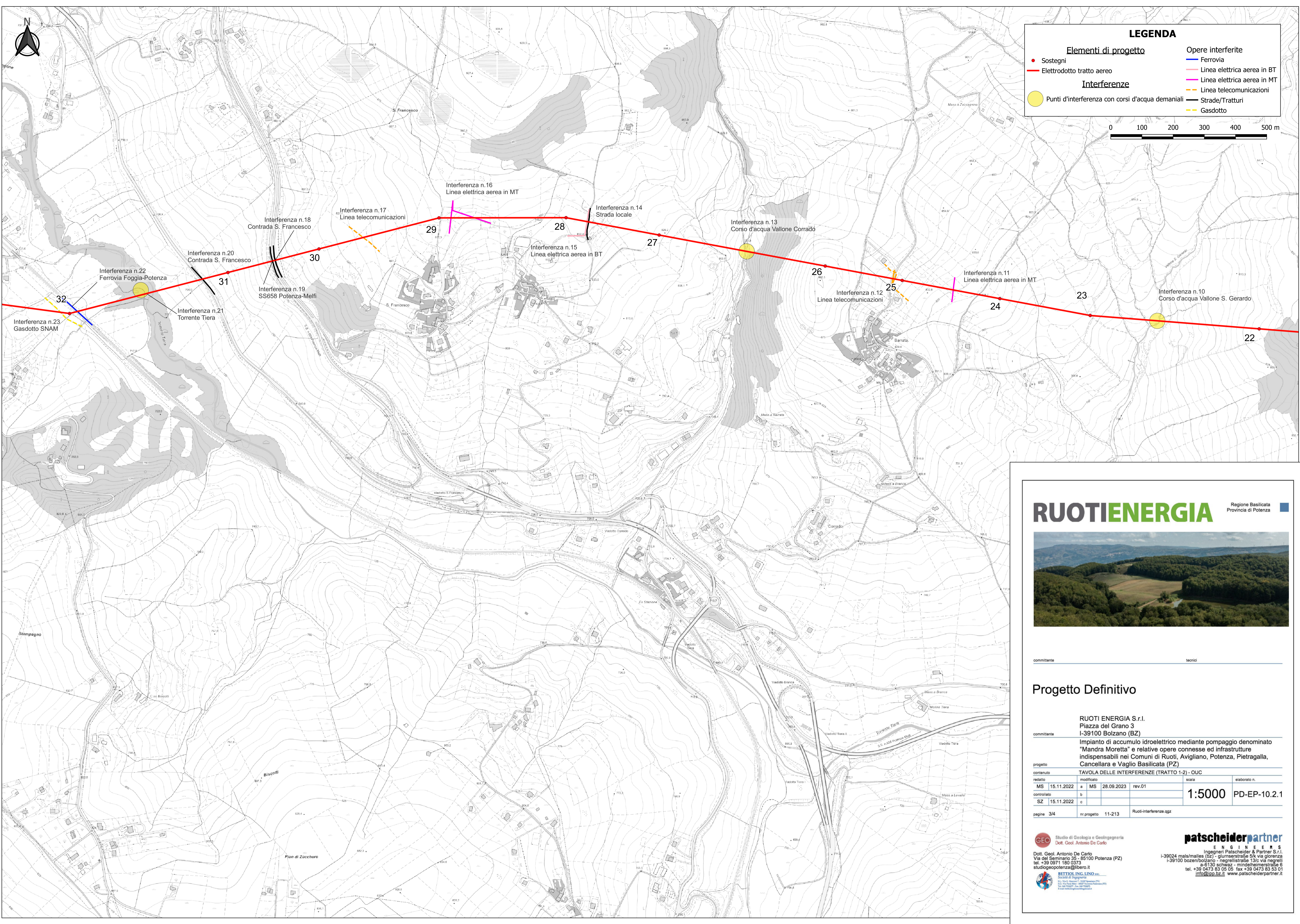
Impianto di accumulo idroelettrico mediante pompaggio denominato "Mandra Moretta" e relative opere connesse ed infrastrutture indispensabili nei Comuni di Ruoti, Avigliano, Potenza, Pietragalla, Cancellara e Vaglio Basilicata (PZ)

progetto		contenuto		revisioni		scala	elaborato n.
retail	modificato	MS	SZ	a	b	1:5000	PD-EP-10.2.1
		15.11.2022	15.11.2022	28.09.2023			
				rev.01			

pagine 1/4 nr.progetto 11-213 Ruoti-interferenze.qgz

STUDIO GEOLOGICO E GEOTECCNICHE
 Dott. Geol. Antonio De Carlo

patzschepartner
 ENGINEERS
 Ingenieure Patschneider & Partner S.r.l.
 I-39024 mals/males (bz) - gliumserstraße 5/k via gliorenza
 I-39100 bozen/bolzano - negrellistraße 13/c via negrelli
 a-51130 schwarz - mindelheimerstraße 6
 tel. +39 0473 83 05 05 fax +39 0473 83 63 01
 info@pp.bz.it www.patzschepartner.it



LEGENDA

Elementi di progetto

- Sostegni
- Elettrodotto tratto aereo
- Punti d'interferenza con corsi d'acqua demaniali

Opere interferite

- Ferrovia
- Linea elettrica aerea in BT
- Linea elettrica aerea in MT
- Linea telecomunicazioni
- Strade/Tratturi
- Gasdotto

Interferenze

0 100 200 300 400 500 m

RUOTIENERGIA Regione Basilicata
Provincia di Potenza

committente: _____ tecnici: _____

Progetto Definitivo

RUOTI ENERGIA S.r.l.
Piazza del Grano 3
I-39100 Bolzano (BZ)

committente: _____

Impianto di accumulo idroelettrico mediante pompaggio denominato "Mandra Moretta" e relative opere connesse ed infrastrutture indispensabili nei Comuni di Ruoti, Avigliano, Potenza, Pietragalla, Cancellara e Vaglio Basilicata (PZ)

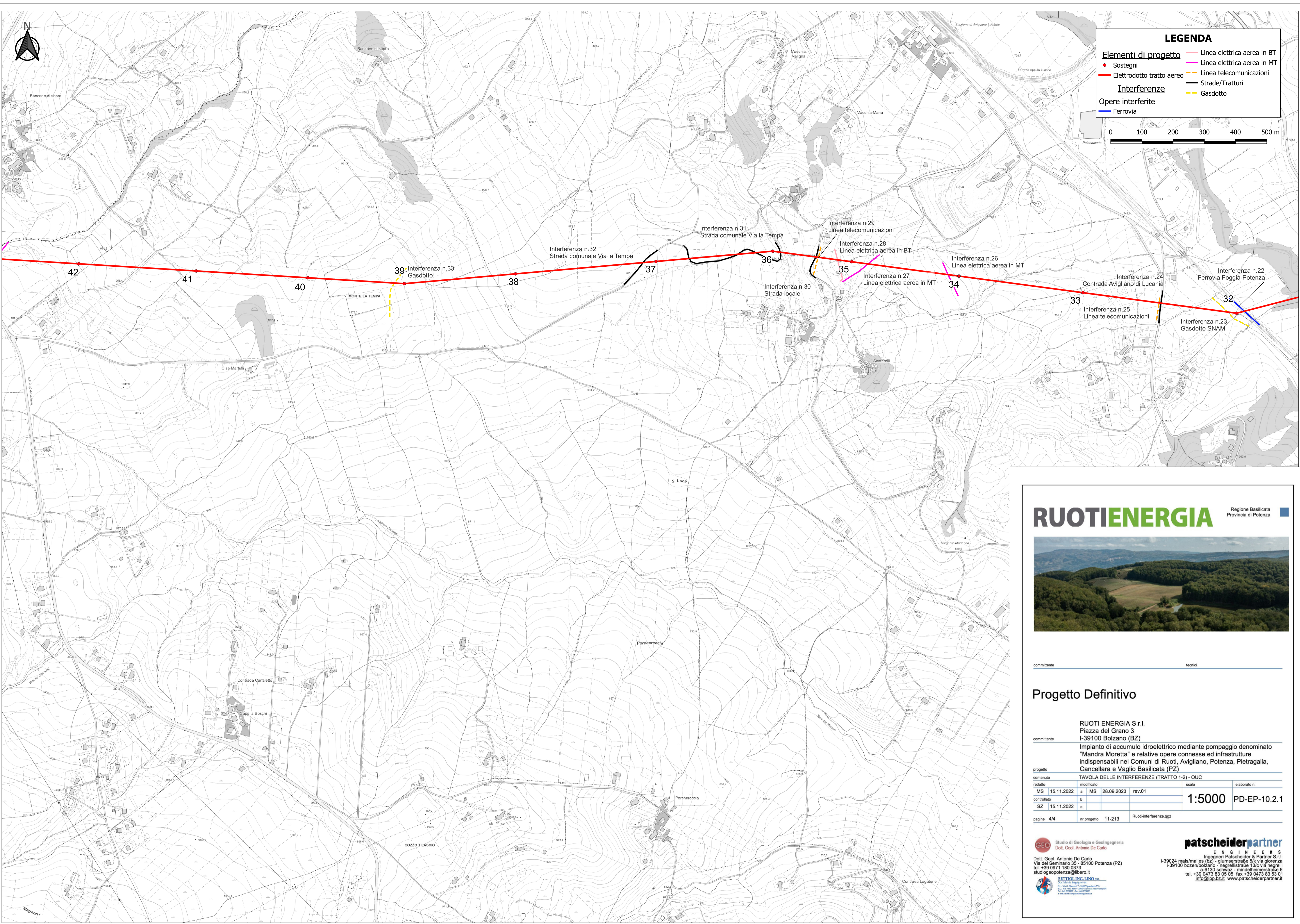
progetto		TAVOLA DELLE INTERFERENZE (TRATTO 1-2) - OUC		scale		elaborato n.	
redatto	MS 15.11.2022	a	MS 28.09.2023	rev.01	1:5000	PD-EP-10.2.1	
controllato	SZ 15.11.2022	b		c			
pagine	3/4	nr.progetto	11-213	Ruoti-interferenze.qgz			

Geo Studio di Geologia e Geingegneria
Dott. Geol. Antonio De Carlo

Dott. Geol. Antonio De Carlo
Via del Seminario 35 - 25100 Potenza (PZ)
tel. +39 0971 180 0373
studiogeopotenza@libero.it

patzschepartner
ENGINEERS
Ingegneri Patzschneider & Partner S.r.l.
I-39024 mals/males (bz) - glurnsstraße 51c via gliorenza
I-39100 bozen/bolzano - negrellstraße 13/c via negrelli
a-5130 schwarz - mündelheimerstraße 6
tel. +39 0473 83 05 05 fax +39 0473 83 53 01
info@ppo.bz.it www.patzschneiderpartner.it

BETTONI ING. LINO
Società di Ingegneria
Via S. Maria Maddalena 1007 - 39024 Mals/Bolzano (BZ)
Tel. +39 0473 83 05 05
Email: info@bettoniing.it



LEGENDA

Elementi di progetto

- Sostegni
- Elettrodotto tratto aereo

Interferenze

- Linea elettrica aerea in BT
- Linea elettrica aerea in MT
- Linea telecomunicazioni
- Strade/Tratturi
- Gasdotto

Opere interferite

- Ferrovia



RUOTIENERGIA

Regione Basilicata
Provincia di Potenza



committente _____ tecnico _____

Progetto Definitivo

RUOTI ENERGIA S.r.l. Piazza del Grano 3 I-39100 Bolzano (BZ)		scala 1:5000		elaborato n. PD-EP-10.2.1	
Impianto di accumulo idroelettrico mediante pompaggio denominato "Mandra Moretta" e relative opere connesse ed infrastrutture indispensabili nei Comuni di Ruoti, Avigliano, Potenza, Pietragalla, Cancellara e Vaglio Basilicata (PZ)					
progetto TAVOLA DELLE INTERFERENZE (TRATTO 1-2) - OUC					
redatto	MS	15.11.2022	a	MS	28.09.2023
modificato	b			rev.01	
controllato	SZ	15.11.2022	c		
pagine 4/4		nr.progetto 11-213		Ruoti-interferenze.qgz	

GEO Studio di Geologia e Geotecnica
Dott. Geol. Antonio De Carlo
Dott. Geol. Antonio De Carlo
Via del Seminario 35 - 35100 Potenza (PZ)
tel. +39 0971 180 0373
studio@geopotenza.it

patscheiderpartner
ENGINEERS
Ingegneri Patscheider & Partner S.r.l.
I-39024 mals/males (bz) - glurnserstraße 51c via gliorenza
I-39100 bozen/bolzano - negrellistraße 13/c via negrelli
a-5130 schwarz - mündelheimerstraße 6
tel. +39 0473 83 05 05 fax +39 0473 83 53 01
info@ppo.bz.it www.patscheiderpartner.it