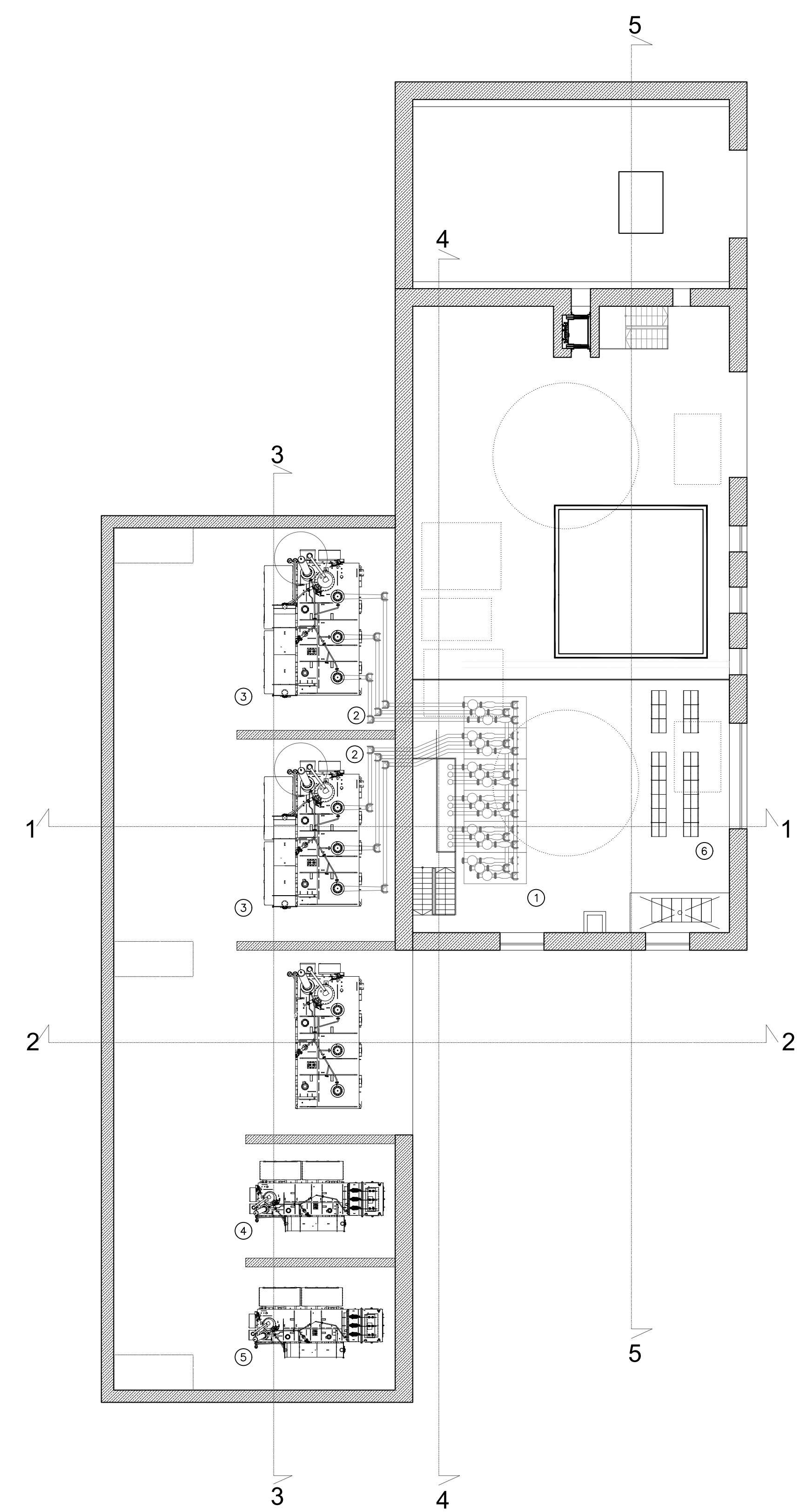
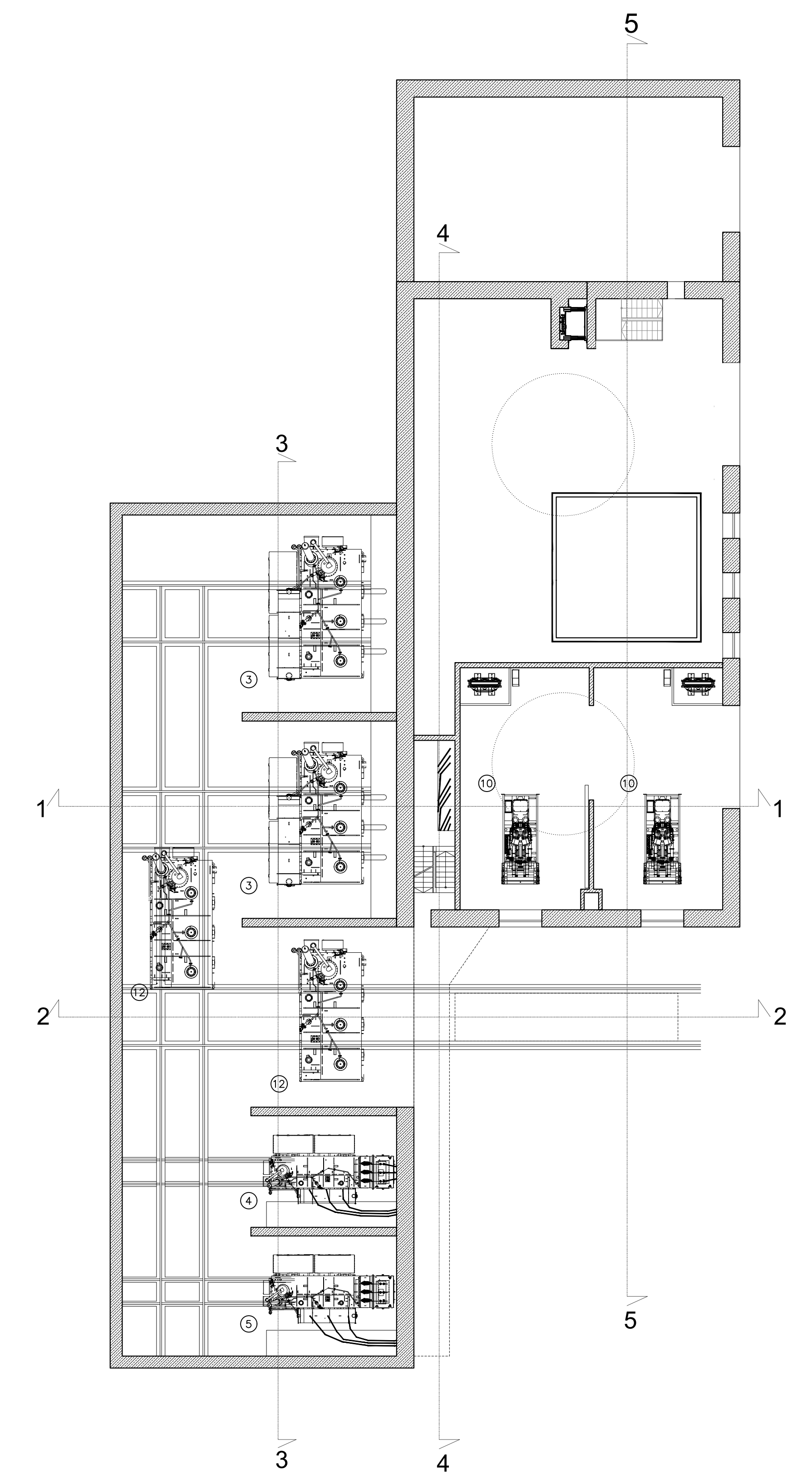


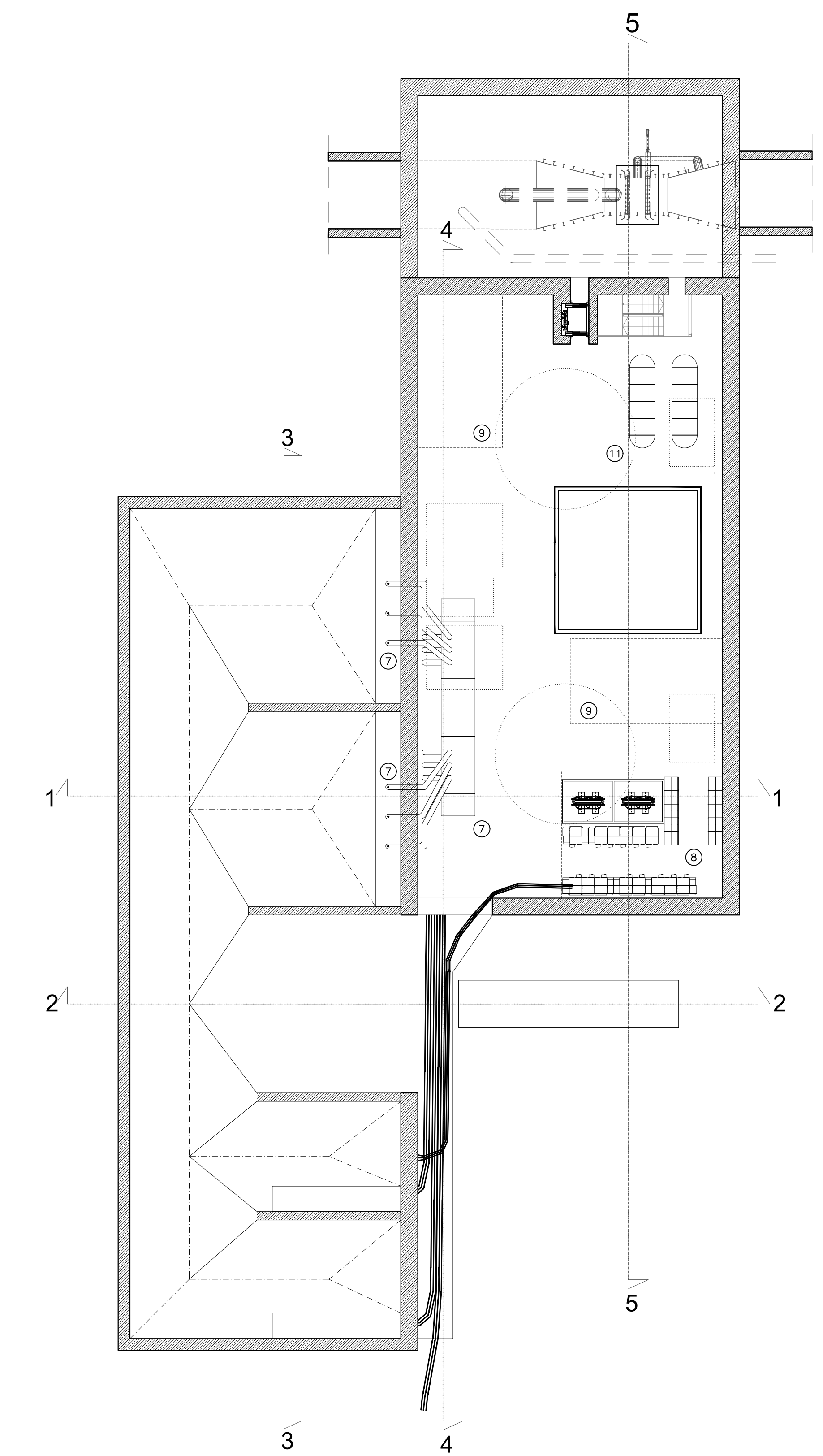
Pianta livello 1



Pianta livello ingresso



Pianta livello -1



POS.	DESCRIZIONE
1	GIS "Gas insulated Substation"
2	GIL "Gas insulated Line"
3	Trasformatore di Potenza 150/15kV S=140/160MVA
4	Reattore 150 kV 15MVar
5	Trasformatore servizi ausiliari 150/15kV S=20MVA
6	Sala telai protezioni e controllo SE
7	Blindabarra/quadro MT
8	Servizi ausiliari MT/BT
9	Azionamenti di potenza per avvio e controllo gruppo
10	Gruppi elettrogeni
11	Scambiatori olio/acqua
12	Macchine elettriche in manovra



RUOTIENERGIA Regione Basilicata
Provincia di Potenza

Progetto Definitivo

RUOTI ENERGIA S.r.l.
Piazza del Grano 3
I-39100 Bolzano (BZ)

Impianto di accumulo idroelettrico mediante pompaggio denominato "Mandra Moretta" e relative opere connesse ed infrastrutture indispensabili nei Comuni di Ruoti, Avigliano, Potenza, Pietragalla, Cancellara e Vaglio Basilicata (PZ)
Centrale di produzione e GIS - Pianimetria elettromeccanica

progetto	contenuto	redatto	modificato	scale	elaborato n.
MVF	01.12.2022	a	MVF	28.09.2023	rev.01
controllato	b				
GB	01.12.2022	c			

1:200 PD-EP.23.5

nr progetto 11-213 © Utenti: Zheni/Dea/Ag/PD-EP.23.5 - Centrale di produzione e GIS - Pianimetria elettromeccanica_01.dwg

GEO Studio di Geologia e Geotecnica
Dott. Geol. Antonio De Carlo

patscheiderpartner
INGENIEURS
Dott. Geol. Antonio De Carlo
Ingegneri Patscheider & Partner S.r.l.
Via del Seminario, 35 - 39100 Potenza (PZ)
tel. +39 0971 180 0373
studio@potenza@inero.it

BETTER ENG. LINDO
Via del Seminario, 35 - 39100 Potenza (PZ)
tel. +39 0971 83 05 05 fax +39 0473 83 53 01
info@pp.bz.it www.patscheiderpartner.it