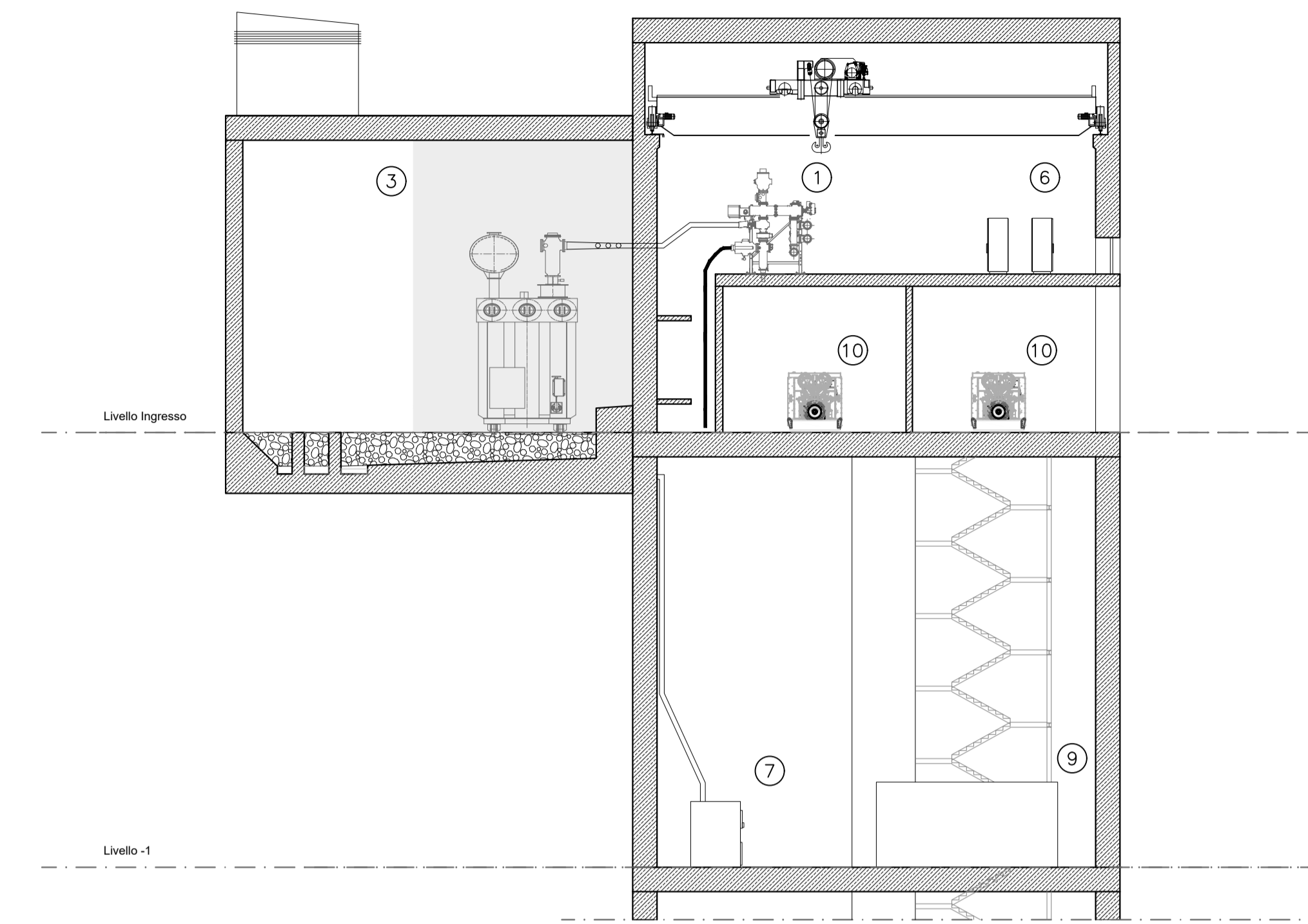
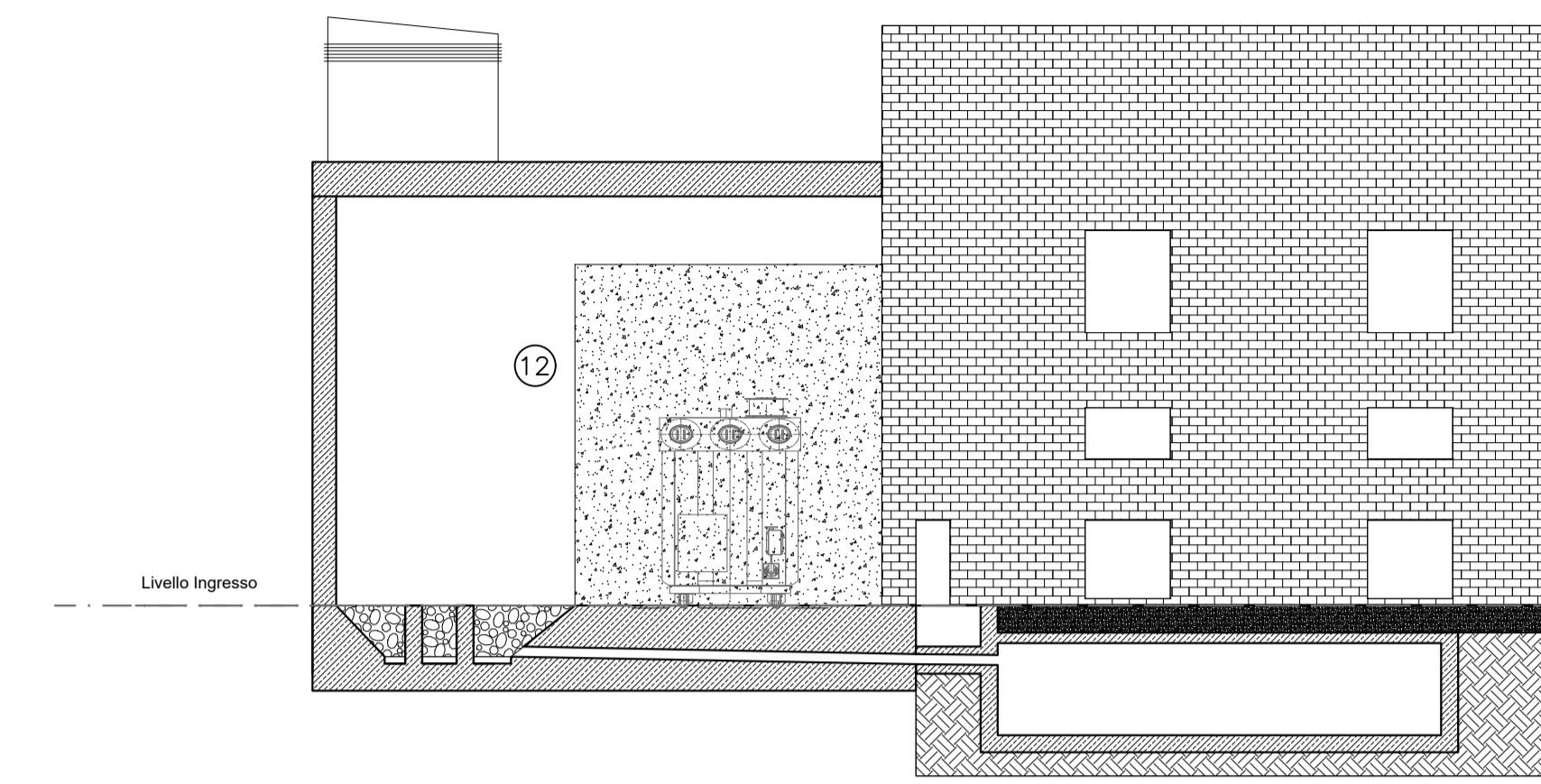


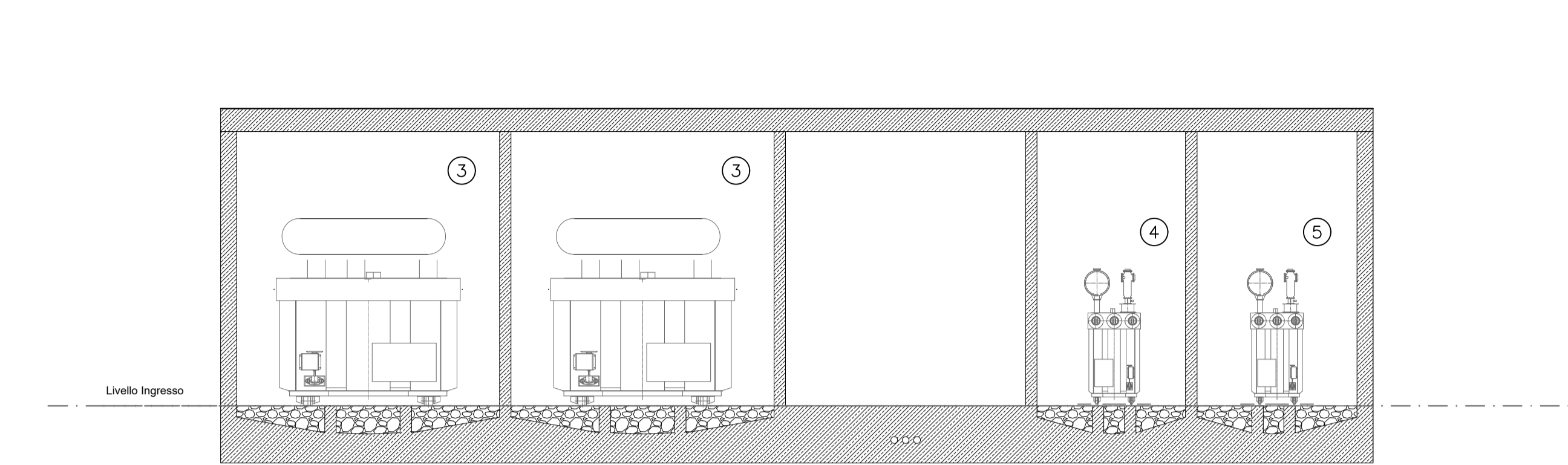
Sezione 1-1



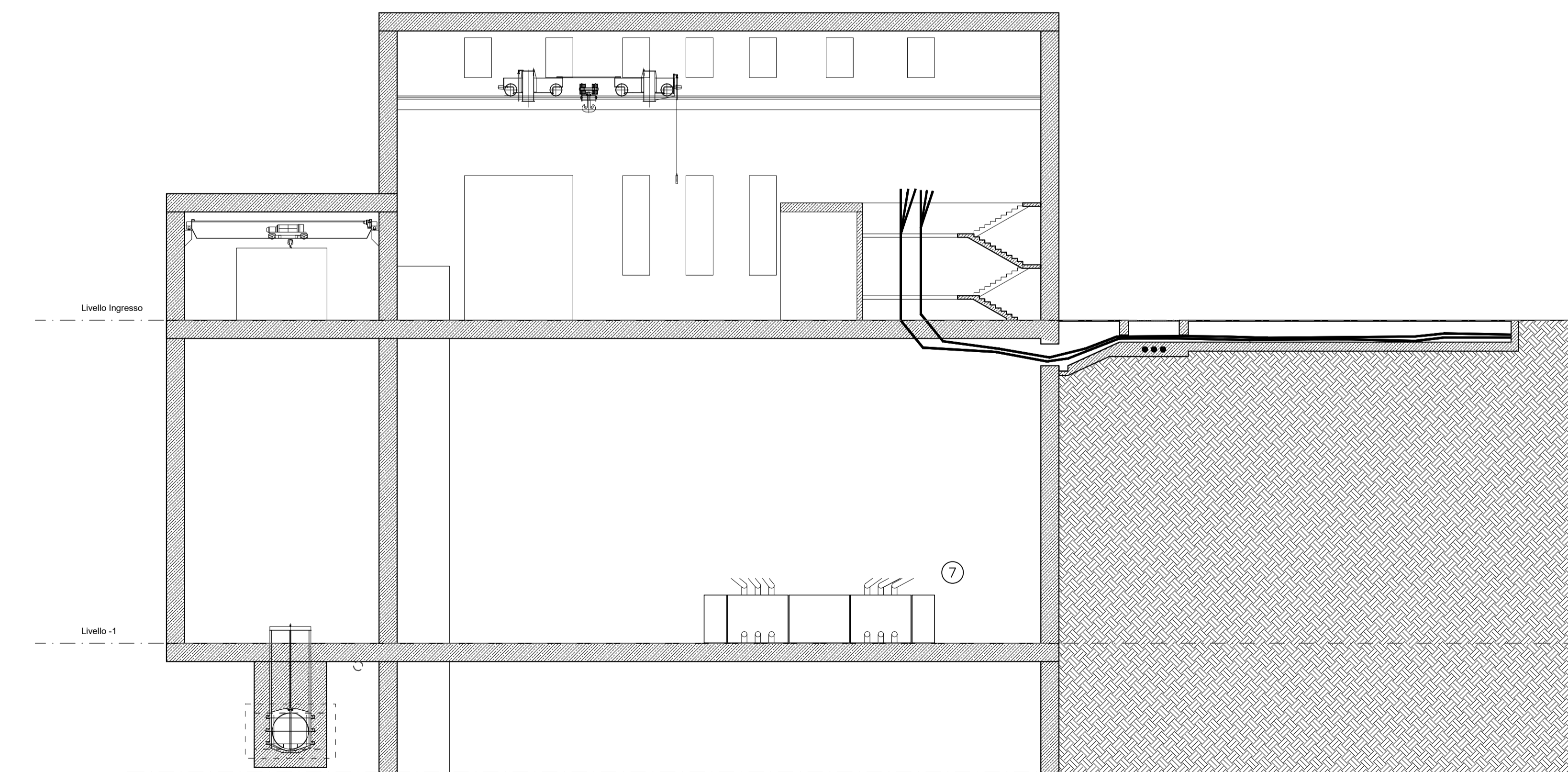
Sezione 2-2



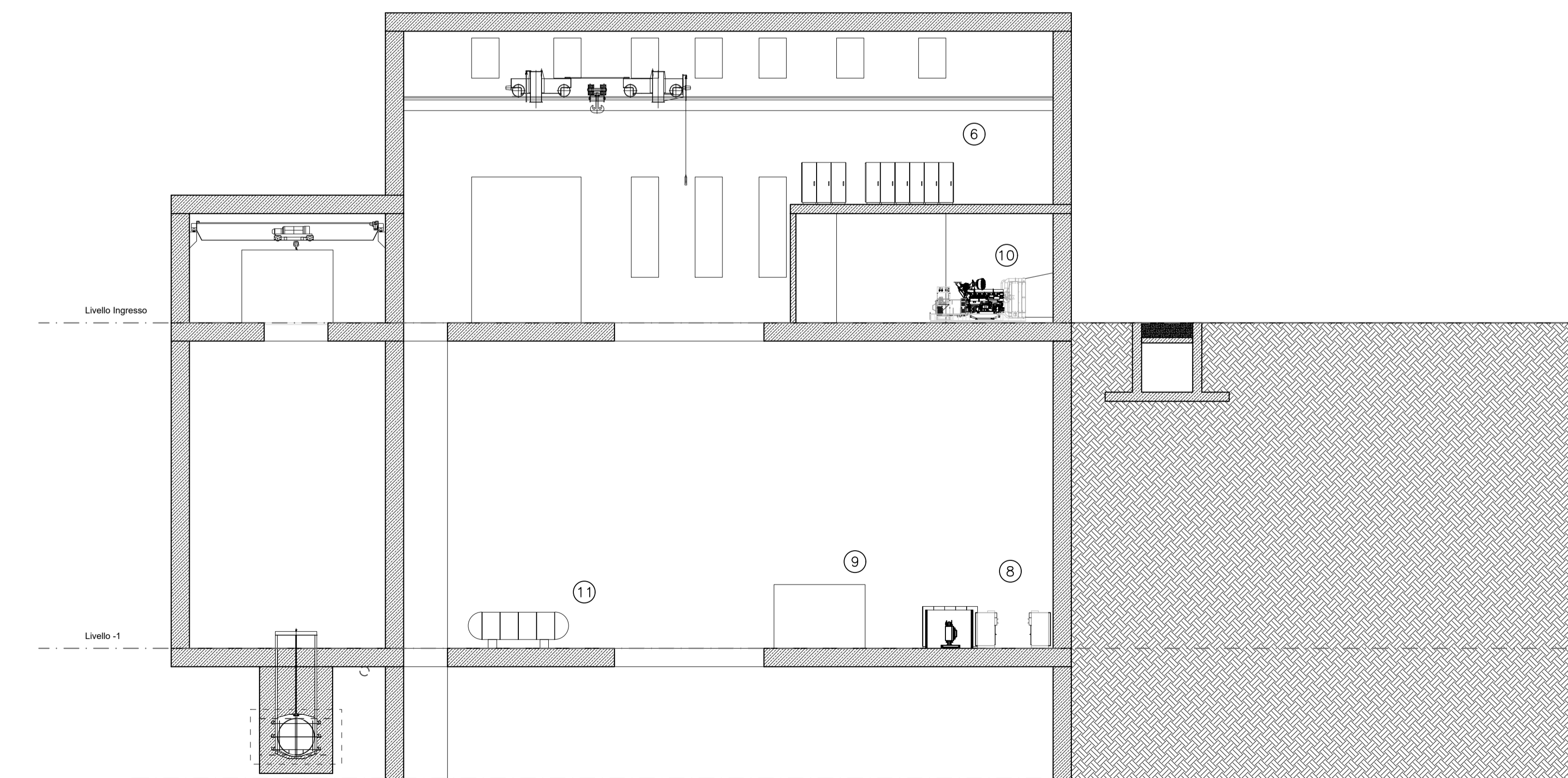
Sezione 3-3



Sezione 4-4



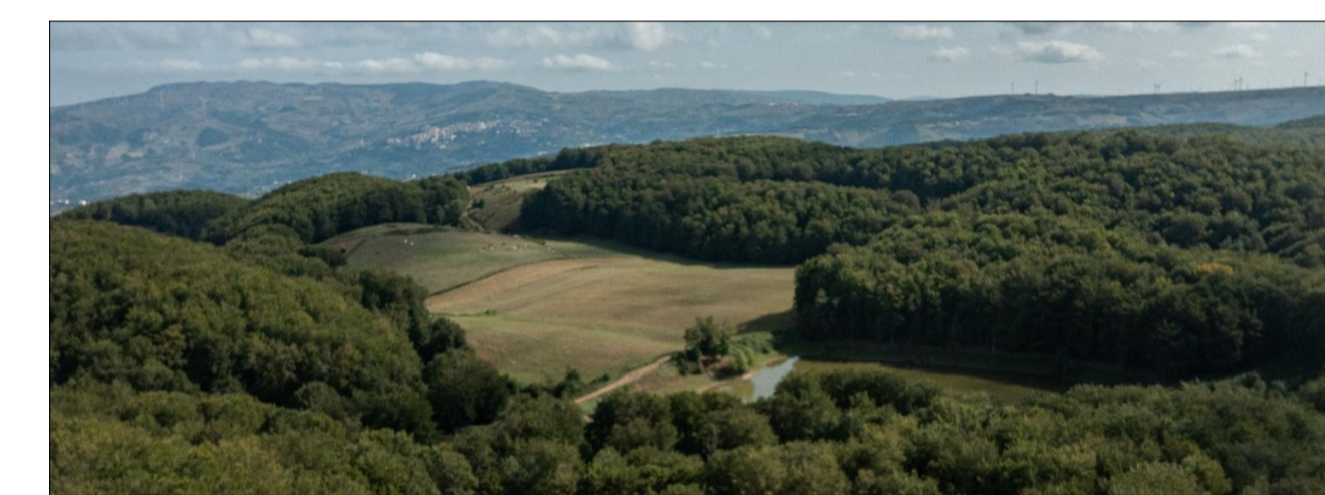
Sezione 5-5



LISTA APPARECCHIATURE	
POS.	DESCRIZIONE
①	GIS "Gas Insulated Substation"
②	GIL "Gas Insulated Line"
③	Trasformatore di Potenza 150/15kV S=140/160MVA
④	Reattore 150 kV 15MVar
⑤	Trasformatore servizi ausiliari 150/15kV S=20MVA
⑥	Salto telai protezioni e controllo SE
⑦	Blindsbarra/quadro MT
⑧	Servizi ausiliari MT/BT
⑨	Azionamenti di potenza per avvio e controllo gruppo
⑩	Gruppi elettrogeni
⑪	Scambiatori olio/acqua
⑫	Macchine elettriche in manovra

**RUOTIENERGIA**

Regione Basilicata  
Provincia di Potenza



committente tecnico

## Progetto Definitivo

RUOTI ENERGIA S.r.l. Piazza del Grano 3 I-39100 Bolzano (BZ)			
Impianto di accumulo idroelettrico mediante pompaggio denominato "Mandra Moretta" e relative opere connesse ed infrastrutture indispensabili nei Comuni di Ruoti, Avigliano, Potenza, Pietragalla, Cancellara e Vaglio Basilicata (PZ)			
Centrale di produzione e GIS - Sezioni elettromeccaniche			
redatto MVF   01.12.2022 a	modificato MVF   28.09.2023 b	scala rev. 01 1:200	elaborato n. PD-EP.23.6
approvato GB   01.12.2022 c	nr progetto 11-213	C:\Users\luc\Desktop\PD-EP.23.6 - Centrale di produzione e GIS - Sezioni elettromeccaniche - Quantum\PD-EP.23.6 - Centrale di produzione e GIS - Sezioni elettromeccaniche.dwg	
pagina 1			

**GEO** Studio di Geologia e Geotecnica  
 Dott. Geol. Antonio De Carlo  
 Dott. Geol. Antonio De Carlo  
 Via del Seminario 35 - 85100 Potenza (PZ)  
 tel. +39 0971 180 0373  
 studio@potenza@geobero.it

**patschelderpartner**  
 ENGINEERS  
 Ing. Patschelder & Partner S.r.l.  
 I-39024 matsmalles (BZ) - giunserstraße 5/a via glorenza  
 I-39100 bozen/bolzano - negrellstraße 13/c via negrelli  
 A-6130 schäz - mindelheimerstraße 6  
 tel. +39 0473 83 10 05 fax +39 0473 83 13 01  
 info@pp.bz.it www.patschelderpartner.it