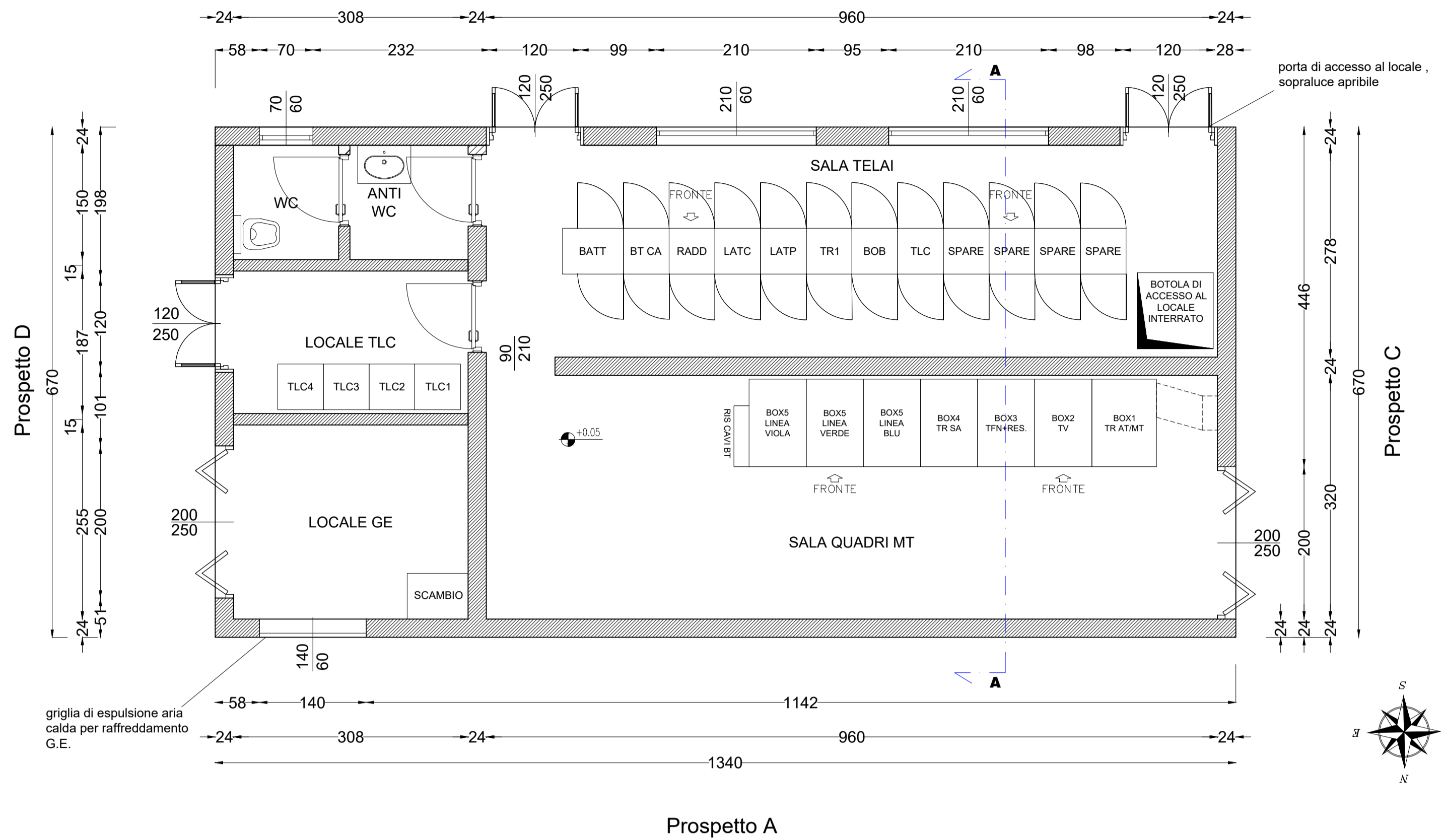
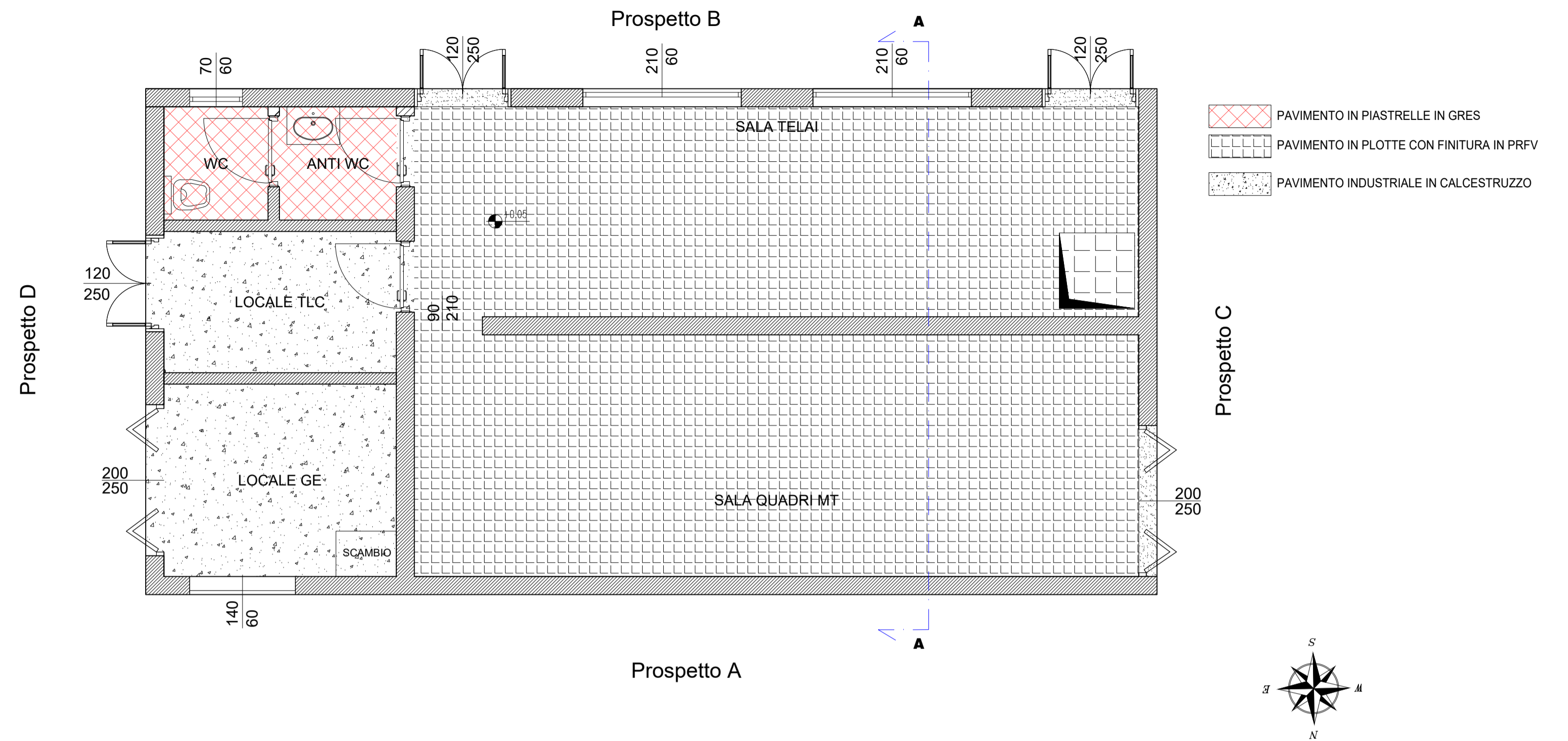


Pianta
Scala 1:50

Prospetto B

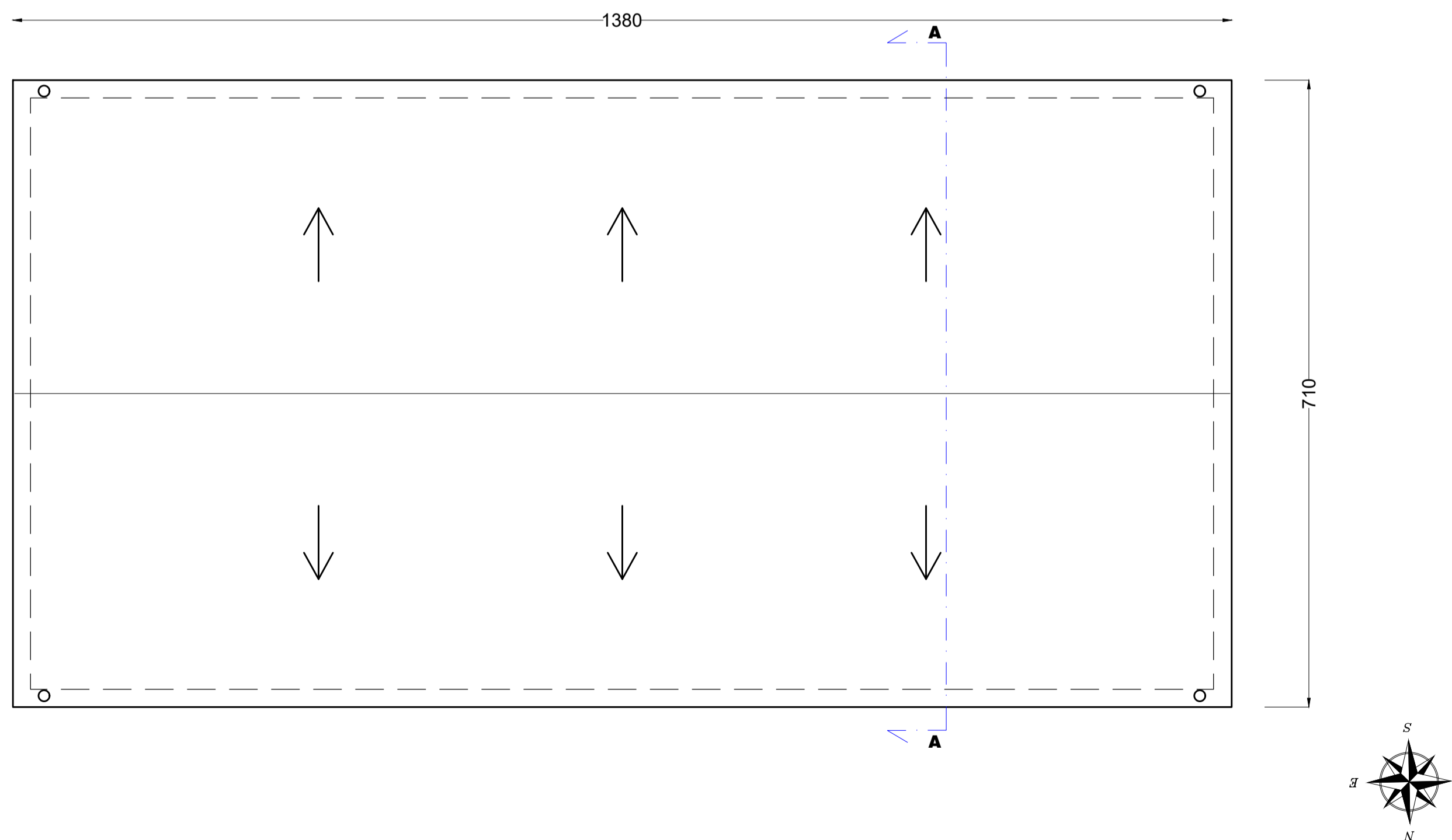


Pianta - distributivo pavimentazione
Scala 1:50



NOTE:
Le quote altimetriche sono riferite allo zero di stazione (Rif. elaborato PD-EP.24.3 "SSE consegna Vaglio Ruoti Energia: Planimetria opere civili"

Pianta della copertura
Scala 1:50



RUOTIENERGIA Regione Basilicata
Provincia di Potenza

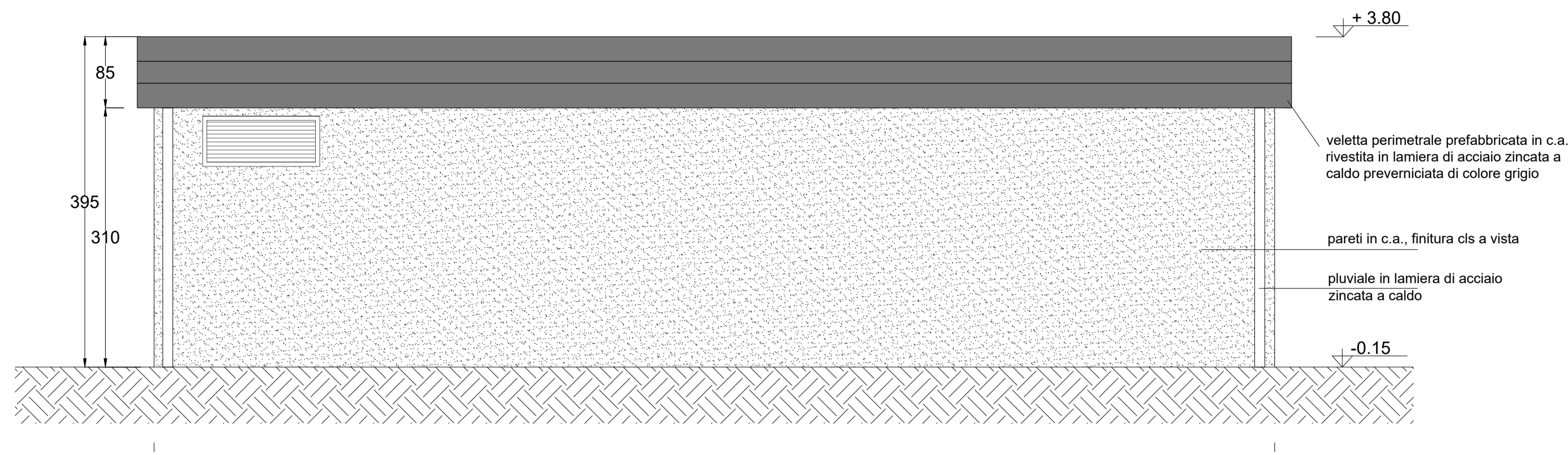


committente _____ tecnici _____

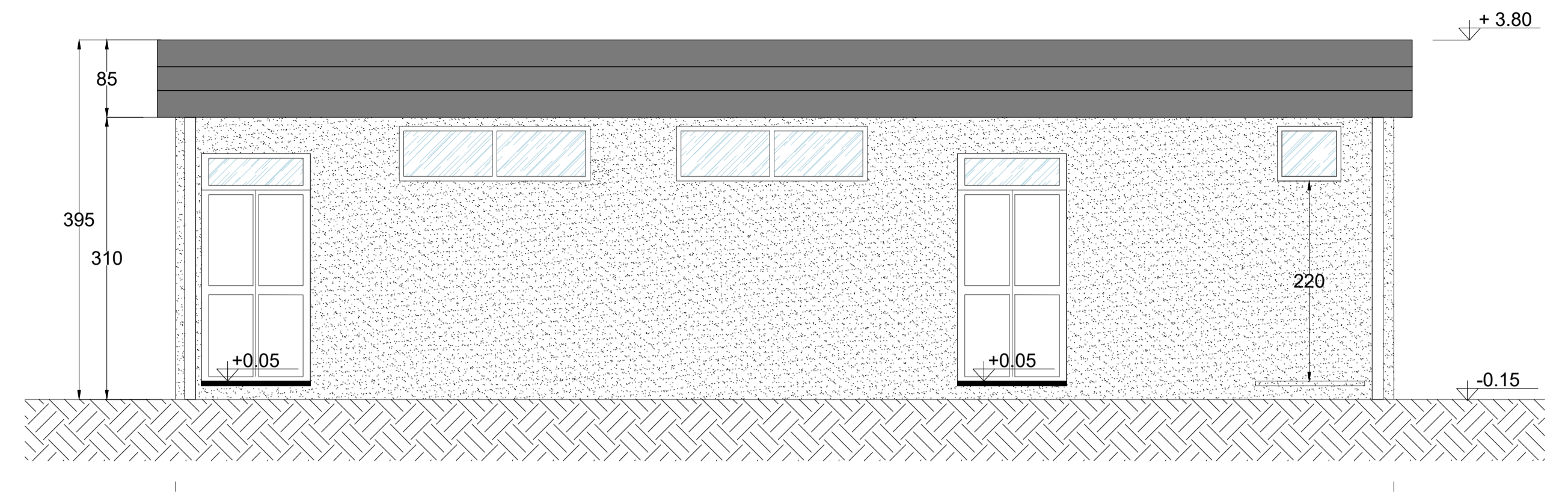
Progetto Definitivo

RUOTI ENERGIA S.r.l. Piazza del Grano 3 I-39100 Bolzano (BZ)		Impianto di accumulo idroelettrico mediante pompaggio denominato "Mandra Moretta" e relative opere connesse ed infrastrutture indispensabili nei Comuni di Ruoti, Avigliano, Potenza, Pietragalla, Cancellara e Vaglio Basilicata (PZ)	
progetto SSE consegna Vaglio Ruoti Energia: Pianta, sezioni e viste edificio comandi			
contenuto redatto controllato pagine	modificato a b c	scala rev.01 1:50	elaborato n. PD-EP.24.5
30.11.2022		28.09.2023	
30.11.2022		11-213	
Definitivo PD-EP.24.5 - SSE consegna Vaglio Ruoti Energia - Pianta sezioni e viste edificio comandi_01.dwg			

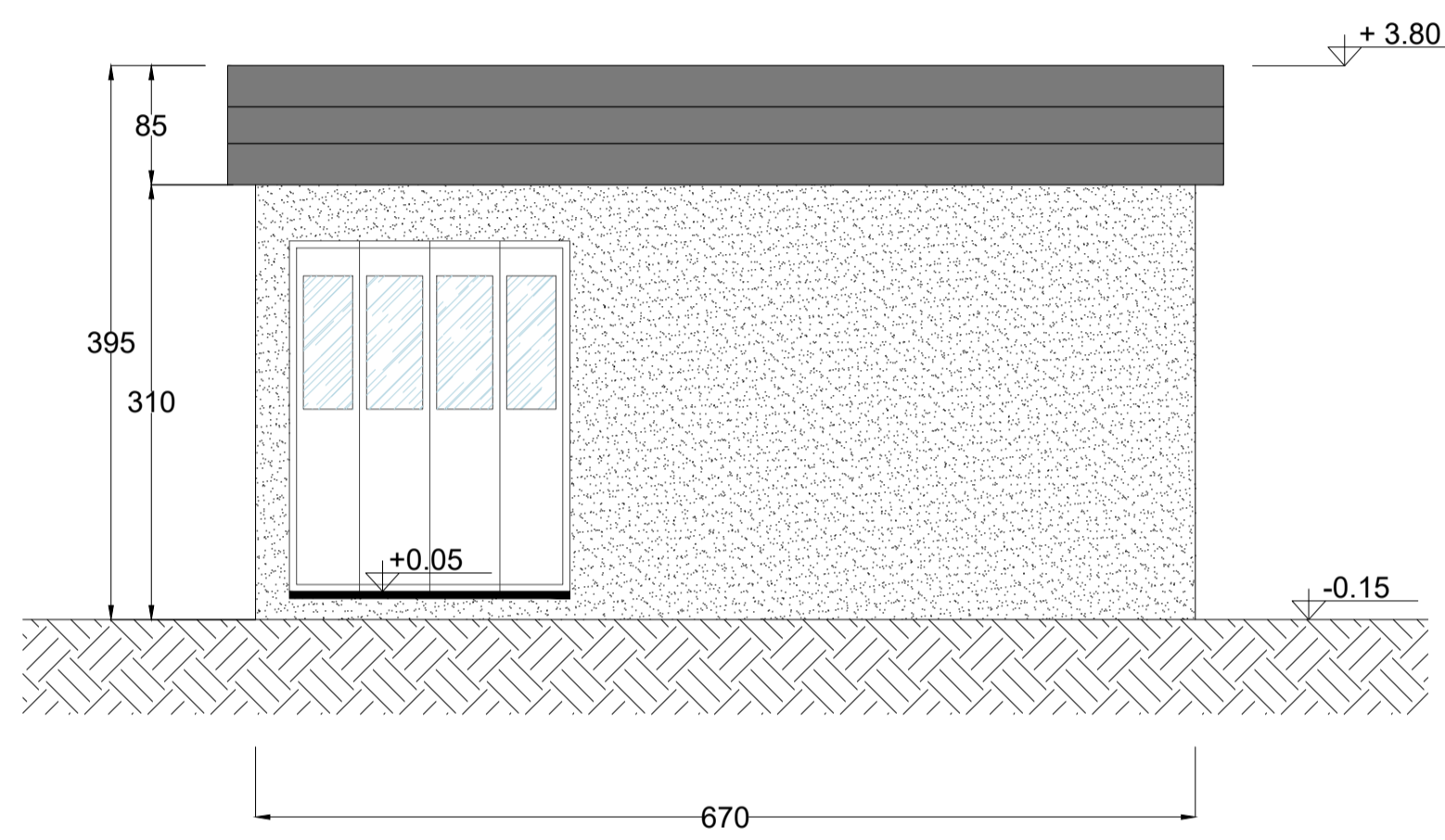
Prospetto A
Scala 1:50



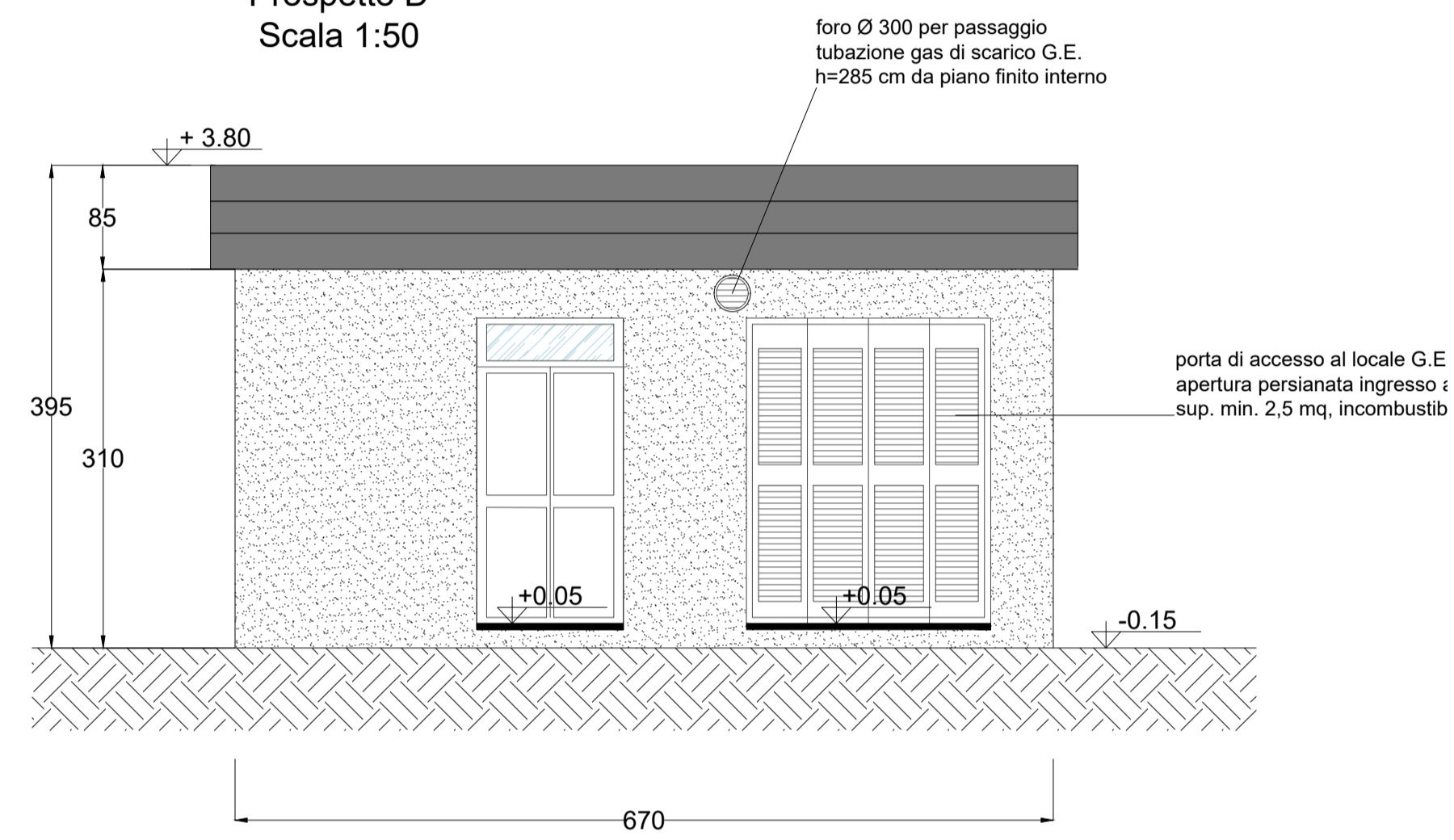
Prospetto B
Scala 1:50



Prospetto C
Scala 1:50

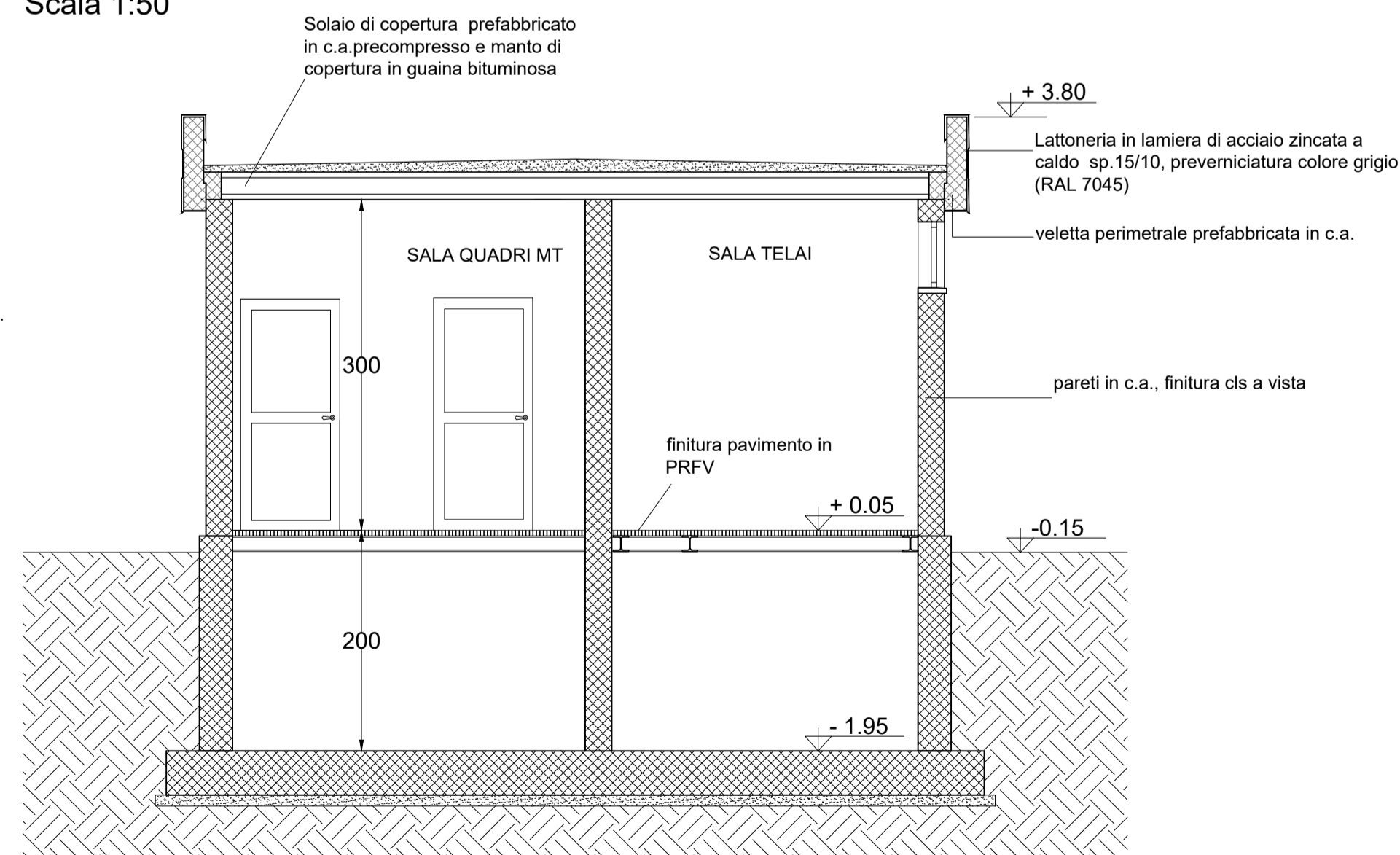


Prospetto D
Scala 1:50



NOTE:
Le quote altimetriche sono riferite allo zero di stazione (Rif. elaborato PD-EP.24.3 "SSE consegna Vaglio Ruoti Energia: Planimetria opere civili")

Sezione A-A
Scala 1:50



RUOTIENERGIA Regione Basilicata
Provincia di Potenza



committente _____ tecnici _____

Progetto Definitivo

RUOTI ENERGIA S.r.l.
Piazza del Grano 3
I-39100 Bolzano (BZ)

Impianto di accumulo idroelettrico mediante pompaggio denominato "Mandra Moretta" e relative opere connesse ed infrastrutture indispensabili nei Comuni di Ruoti, Avigliano, Potenza, Pietragalla, Cancellara e Vaglio Basilicata (PZ)

contenuto		scala		elaborato n.	
redatto	MG 30.11.2022	a	MG 28.09.2023	rev.01	1:50 PD-EP.24.5
controllato	b				
GB	30.11.2022	c			
pagine	2 di 2	nr.progetto	11-213	VNASBETTIOI10. Connessione imp. pomp. Ruoti03 Progetto02. Definitivo/PD-EP.24.5 - SSE consegna Vaglio Ruoti Energia - Pianta sezioni e viste edificio comandi_01.dwg	

GEO Studio di Geologia e Geolngegneria
Dott. Geol. Antonio De Carlo

Dott. Geol. Antonio De Carlo
Via del Seminario 35 - 85100 Potenza (PZ)
tel. +39 0971 180 0373
studigeopotenza@libero.it

patscheiderpartner
E N G I N E E R S
Ingegneri Patscheider & Partner S.r.l.
I-39024 mals/malles (bz) - gliurnsstraße 5/k via glorenza
I-39100 bozen/bolzano - negrellistraße 13/c via negrelli
A-6120 schwaz - mindlhofstraße 6
tel. +39 0473 83 05 05 fax +39 0473 83 53 01
info@pp.bz.it www.patscheiderpartner.it

BETHOL ENG. LIND snc
Società di Ingegneria
Via S. Matteo 7 - 39077 Sarnonno (TN)
Tel. +39 0461 860000 - 0461 860001
Fax +39 0461 860002
Email: bethol@bethol.it