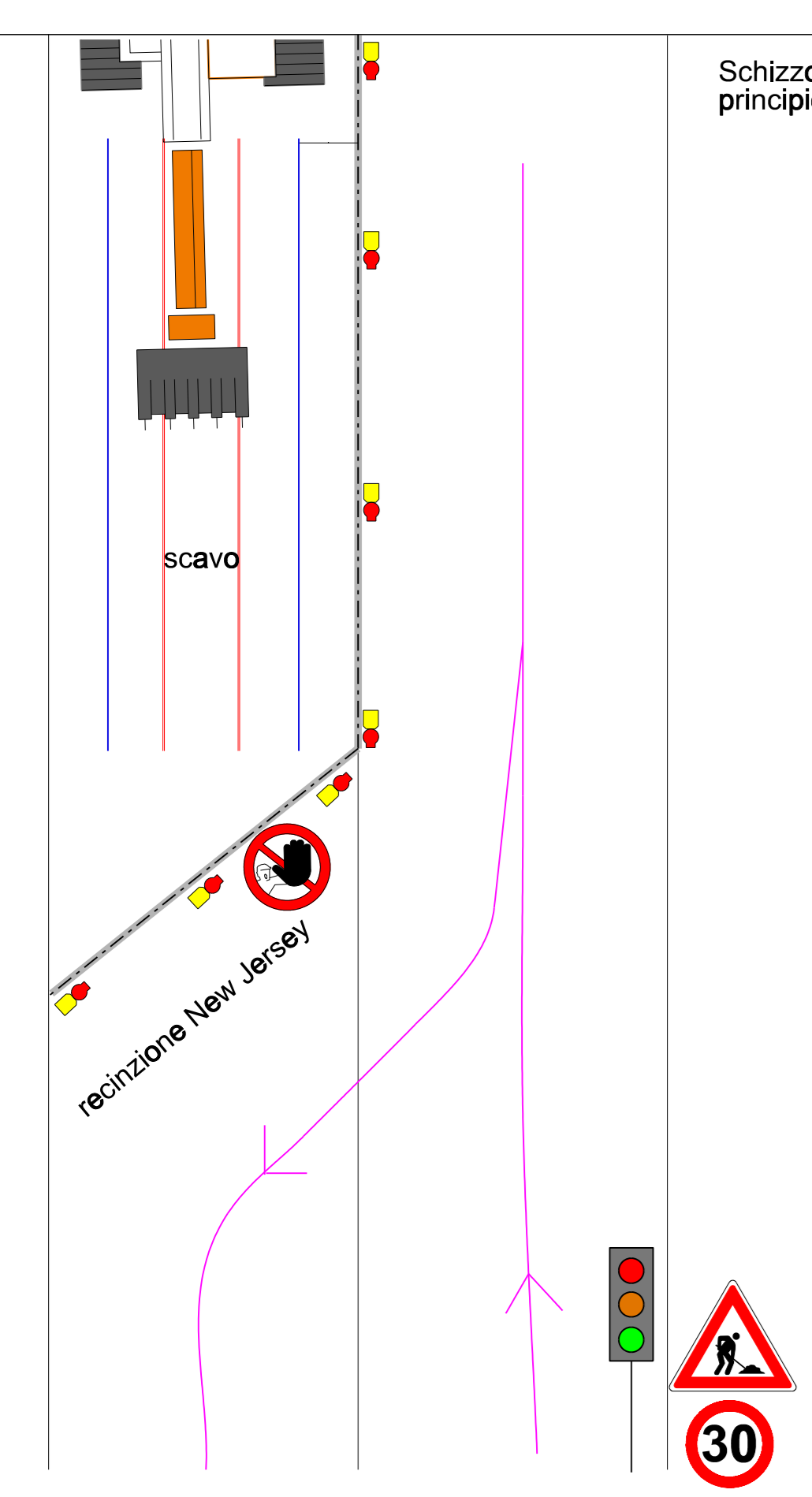


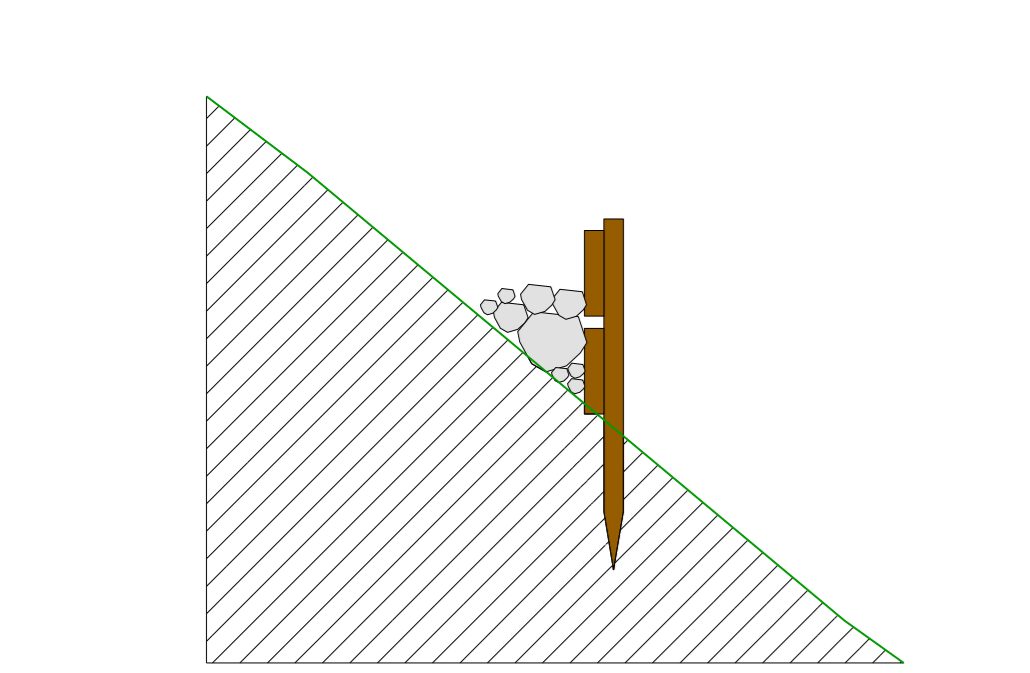
- Legenda**
- rilevato corpo diga: paramento di monte rivestito
 - rilevato corpo diga: paramento di valle inerbato
 - scavo
 - superficie quota di massima regolazione
 - riforestazione
 - perimetro quota massimo invaso
 - perimetro quota minima regolazione
 - corsi d'acqua esistenti
 - corsi d'acqua nuovi percorsi
 - Recinzione di cantiere



Tutti gli operai devono essere assicurati contro una caduta (imbracatura)

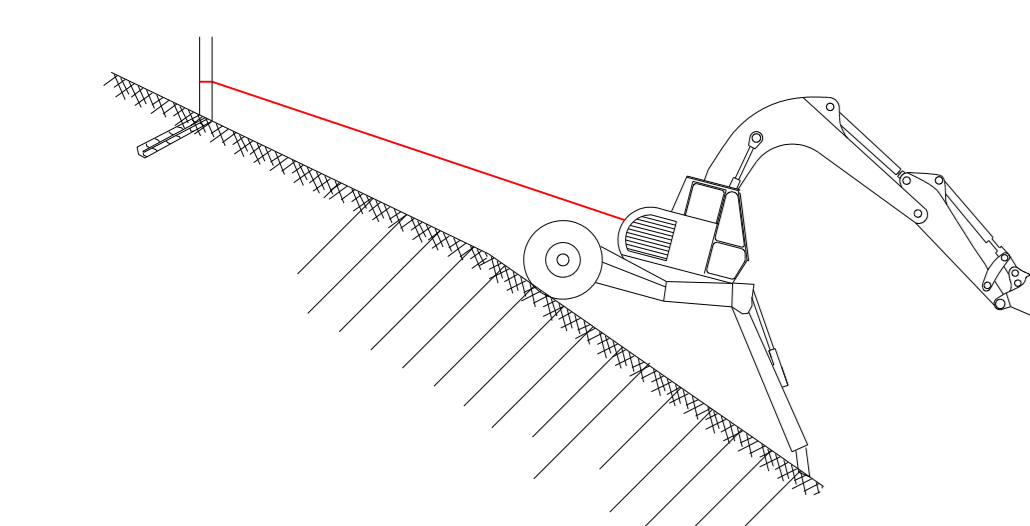


schizzo di principio: protezione per impedire la caduta di massi

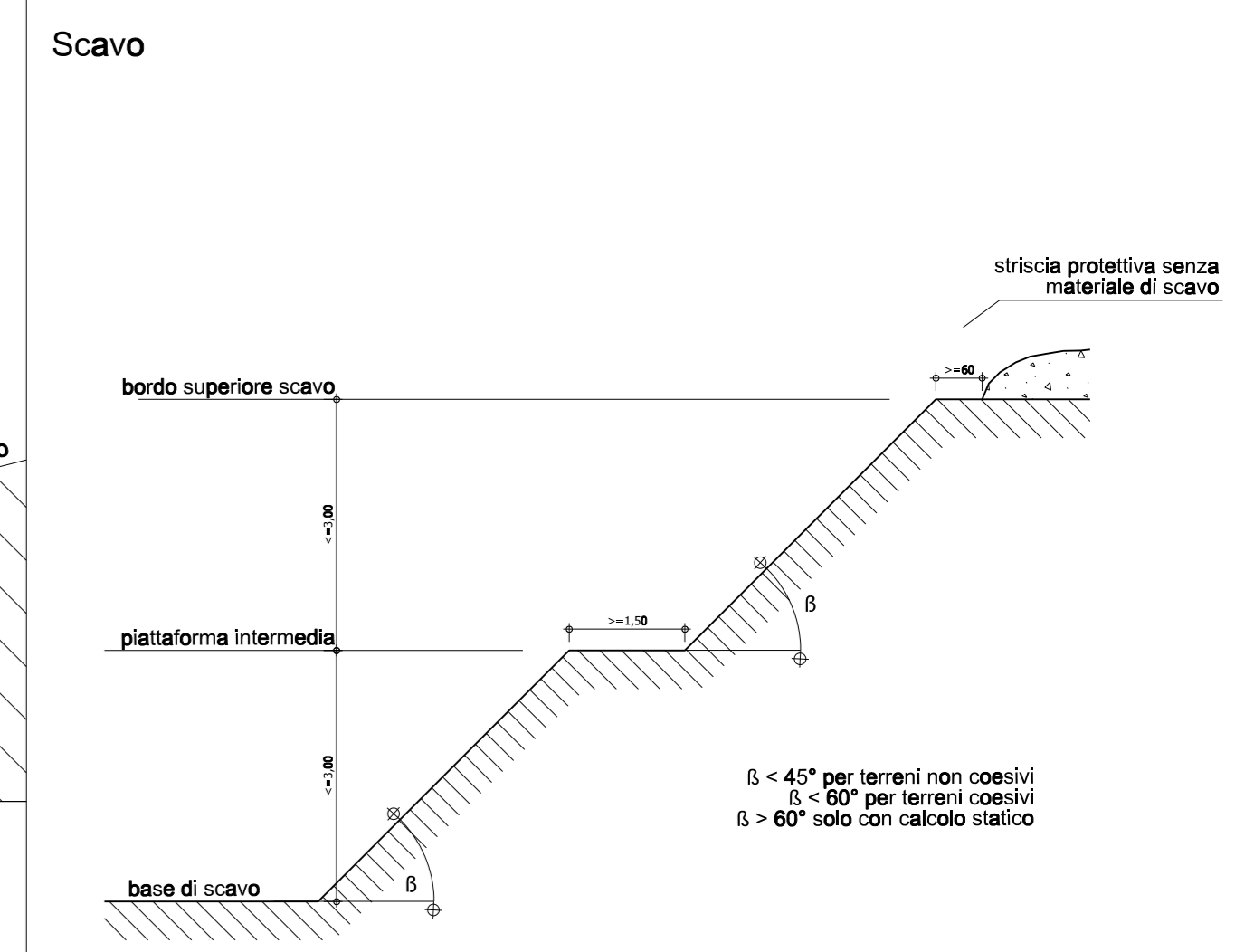
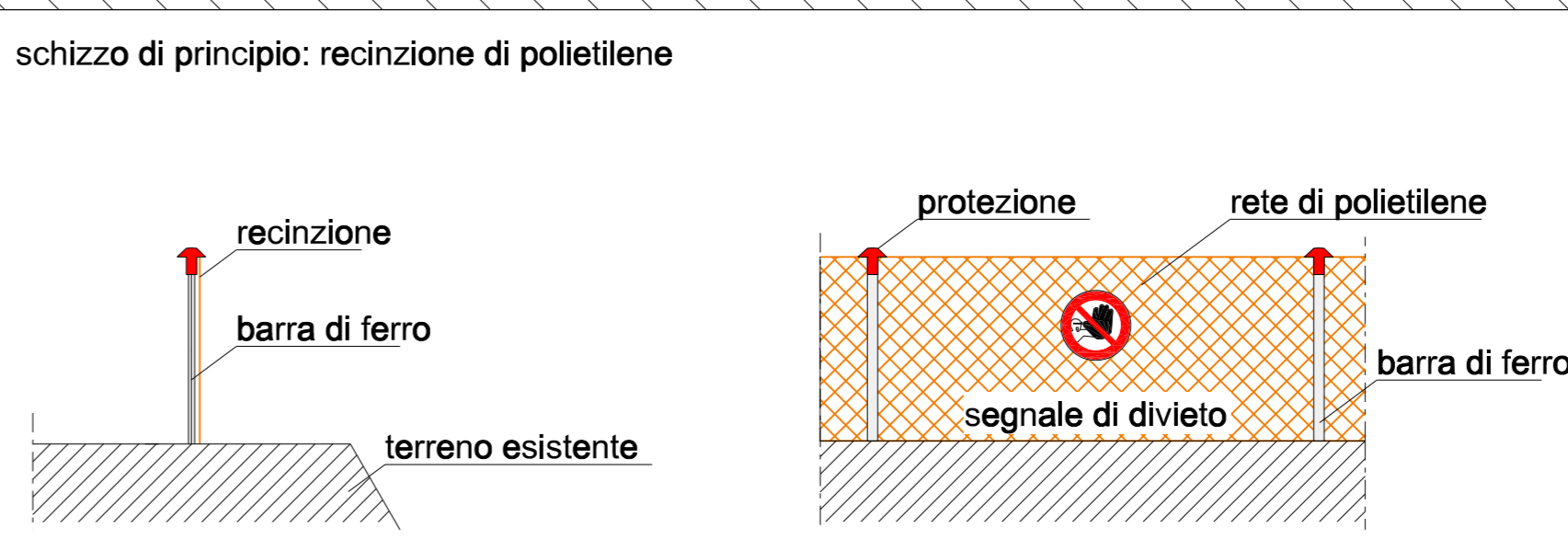
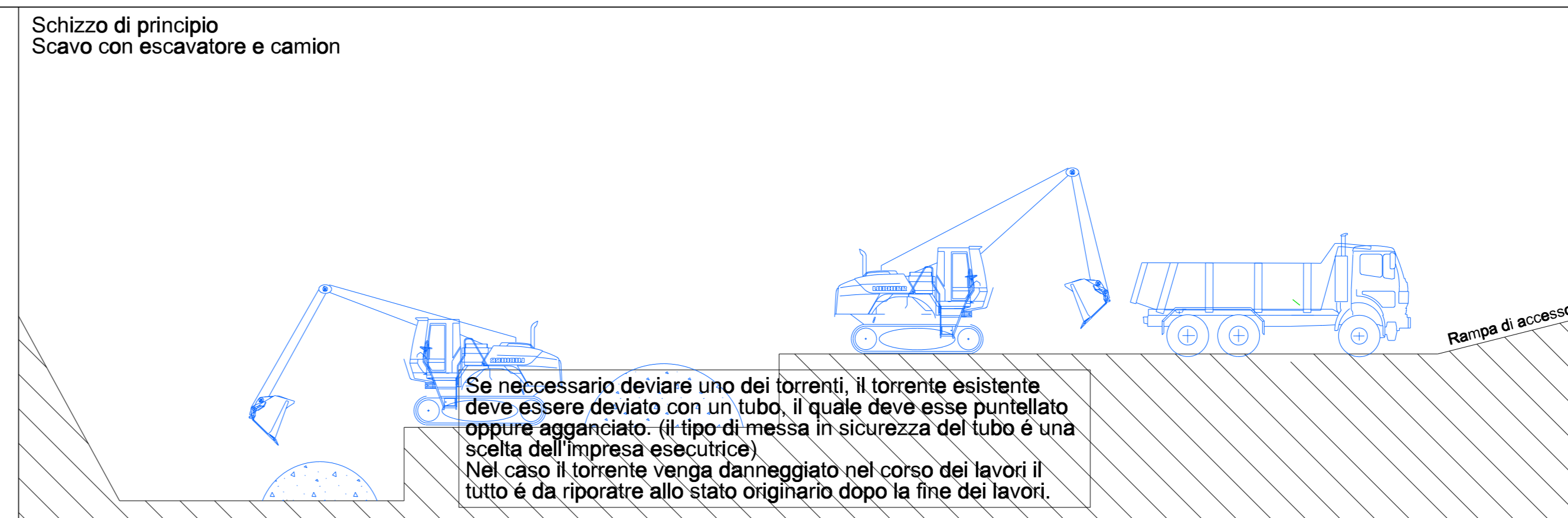
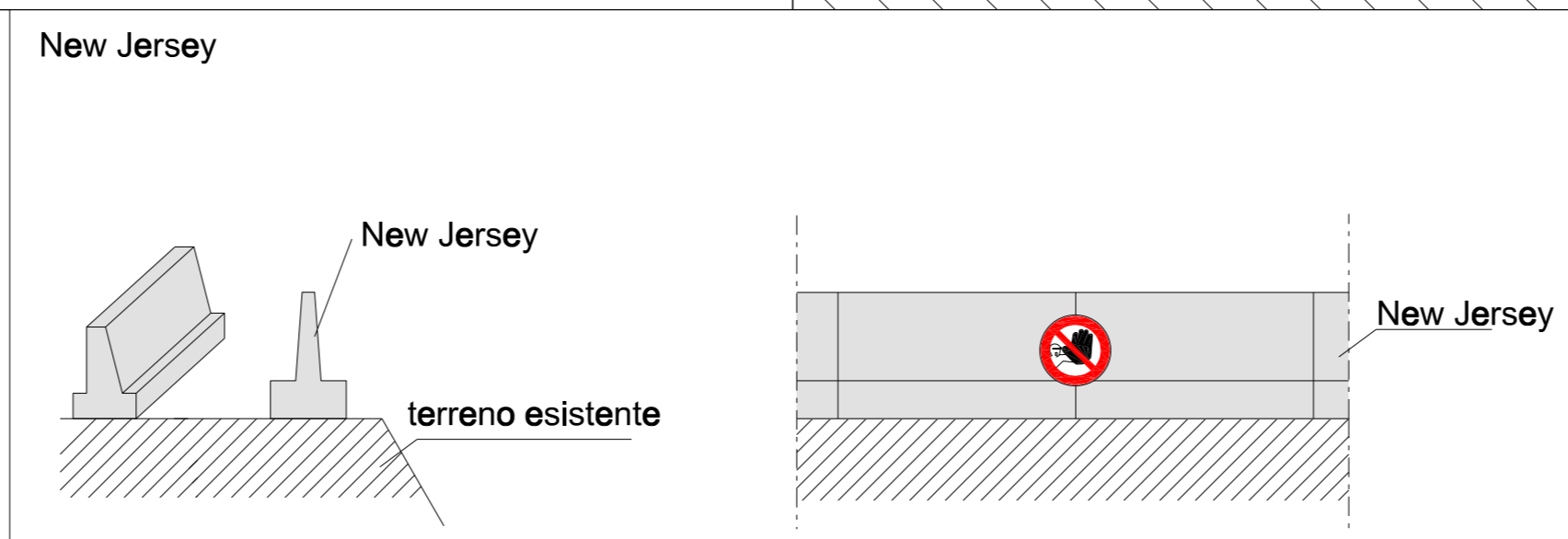
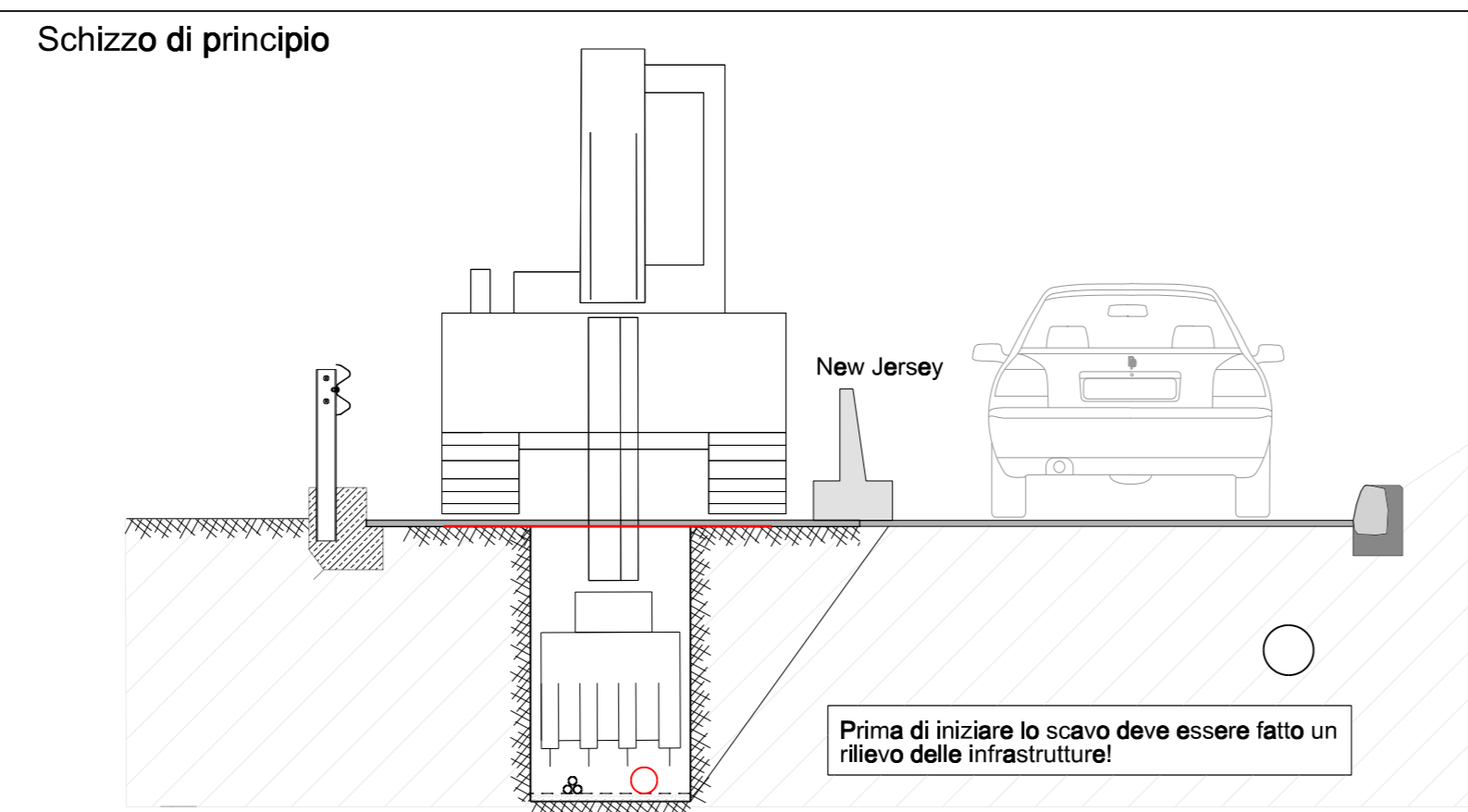


Nella zona di maggior pendenza (>40°) deve essere montata una protezione per impedire che i detriti cadano sui terreni sottostanti.

schizzo di principio: assicurazione dell'escavatore



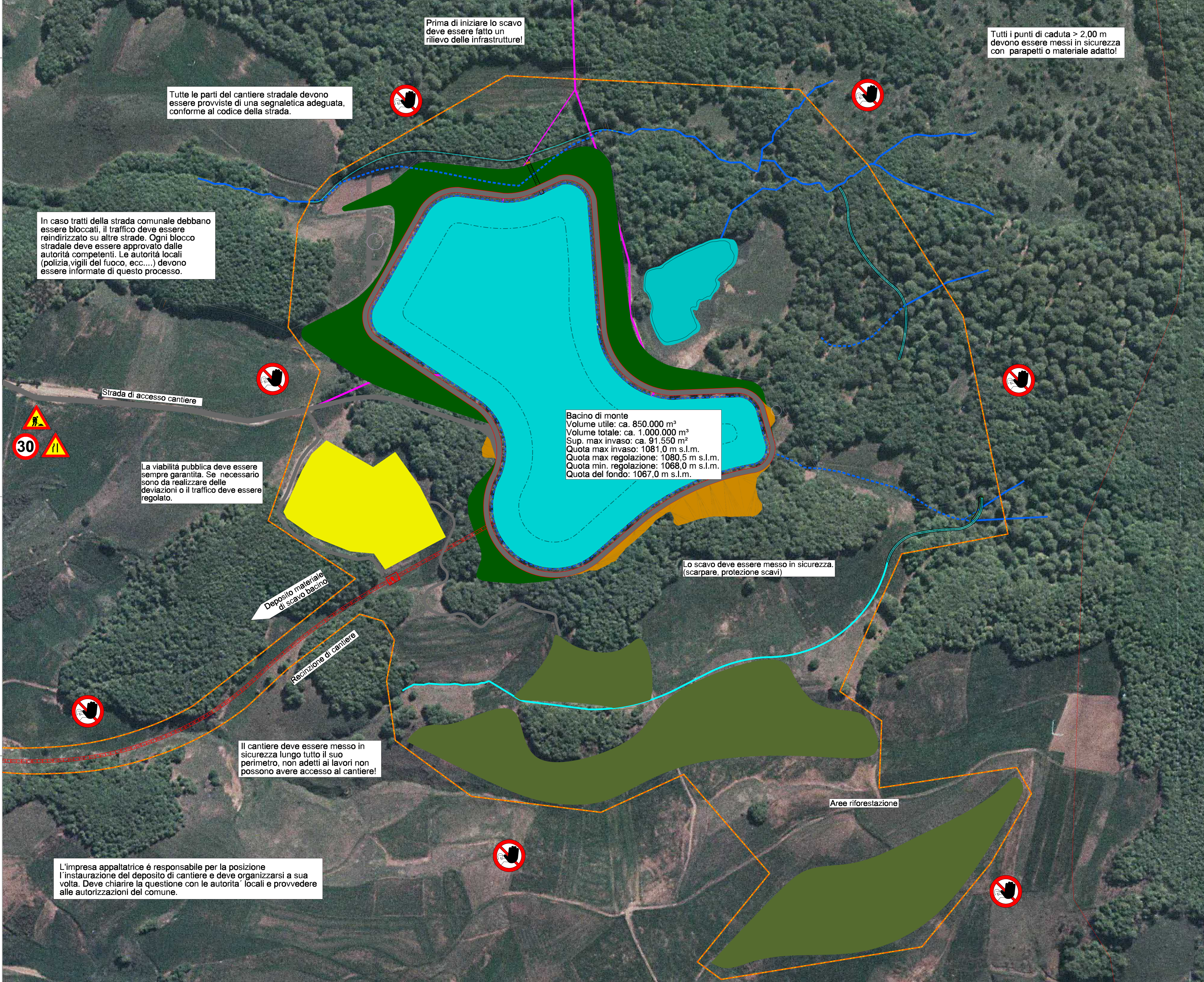
Se la pendenza supera i 40° l'escavatore deve essere assicurato!



BESCHILDERUNG BAUSTELLEINRICHTUNG - Gesamtes Bauwerk
 SEGNALETICA ALLESTIMENTO CANTIERE - Edificio totale

<p>Ingresso cantiere</p>	<p>Olio e carburanti</p>
<p>Distributore e cabina elettrica</p>	<p>Spogliatoio + locale di riposo</p>
<p>Ufficio cantiere WC docce</p>	<p>Sega di circolare</p>
<p>Beloniera</p>	<p>Piega ferri</p>
<p>Deposito sostanze</p>	<p>Deposito attrezzature</p>

La segnaletica esatta verrà definita con il coordinatore in fase di esecuzione!



Regione Basilicata
 Provincia di Potenza



Progetto Definitivo

RUOTI ENERGIA S.R.L.
 Piazza del Grano 3
 I-39100 Bolzano (BZ)

Impianto di accumulo idroelettrico mediante pompaggio denominato "Mandra Moretta" e relative opere connesse ed infrastrutture indispensabili nei Comuni di Ruoti, Avigliano, Potenza, Pietragalla, Cancellara e Vaglio Basilicata (PZ)

progetto		scala		elaborato n.	
redatto	14.12.2022	a	AG	16.12.2022	
controlato	28.09.2023	b	AG	28.09.2023	Rev.01
ron	28.09.2023	c			
1:2.000			PD-EP.32		

Studio di Geologia e Geotecnica
 Dott. Geol. Antonio De Carlo

patscheiderpartner
 ENGINEERS
 Ingenieurbüro Patscheider & Partner S.r.l.
 Via del Genio 35 - 39100 Bolzano (BZ)
 Tel. +39 0471 180 0373
 studio.potenza@pbp.it

1-39024 malmerano (BZ) - giulianestrada 5/A via piorenza
 I-39100 Bolzano (BZ) - reg.trib. Bolzano n. 1301/1998
 tel. +39 0471 180 0373
 studio.potenza@pbp.it