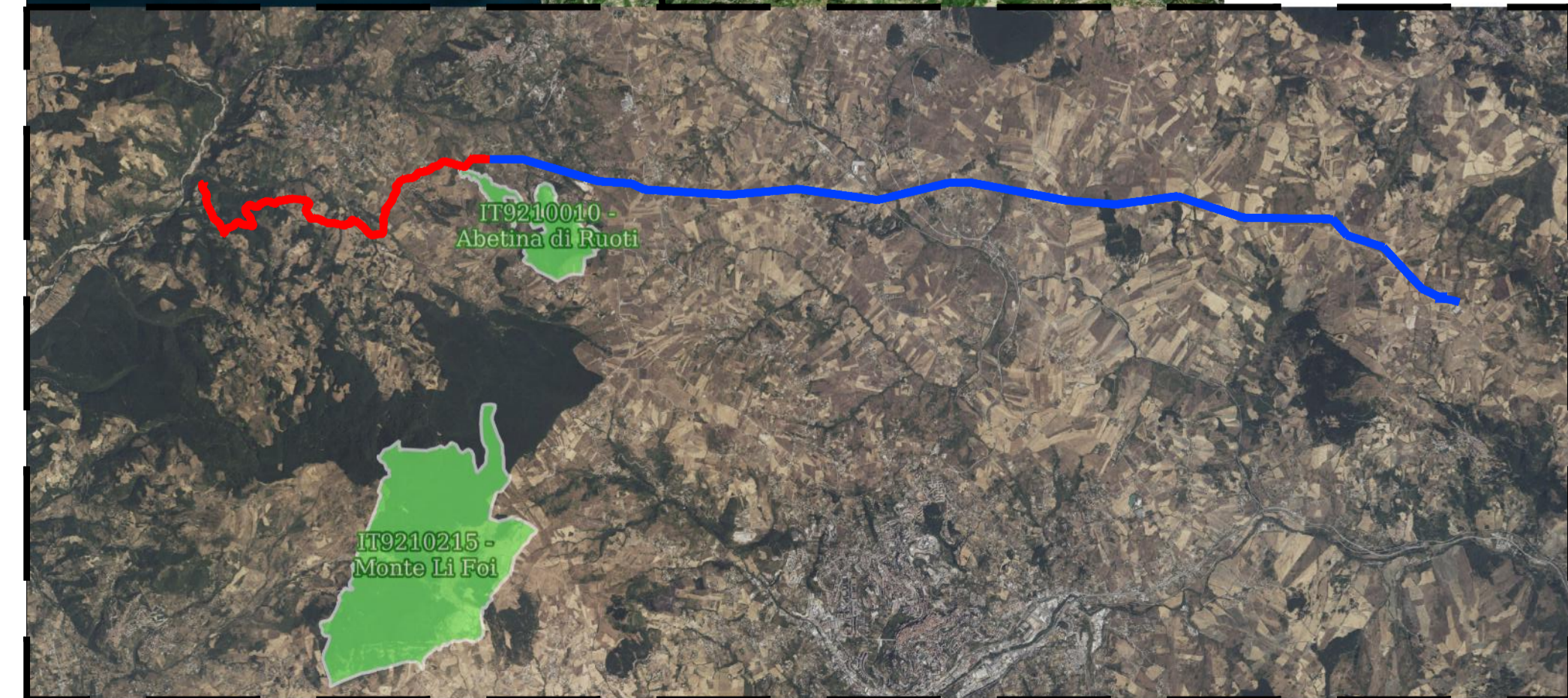
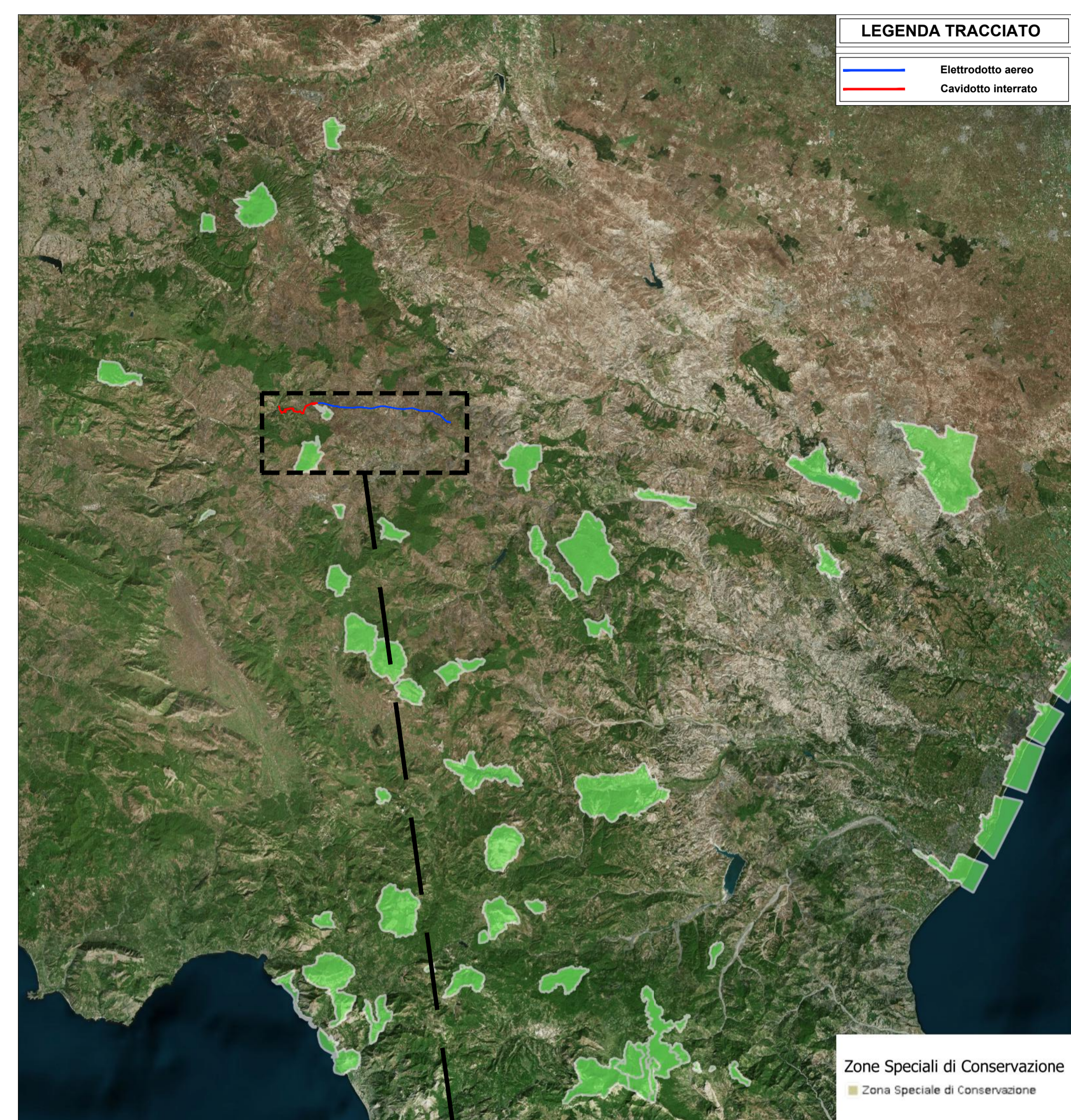


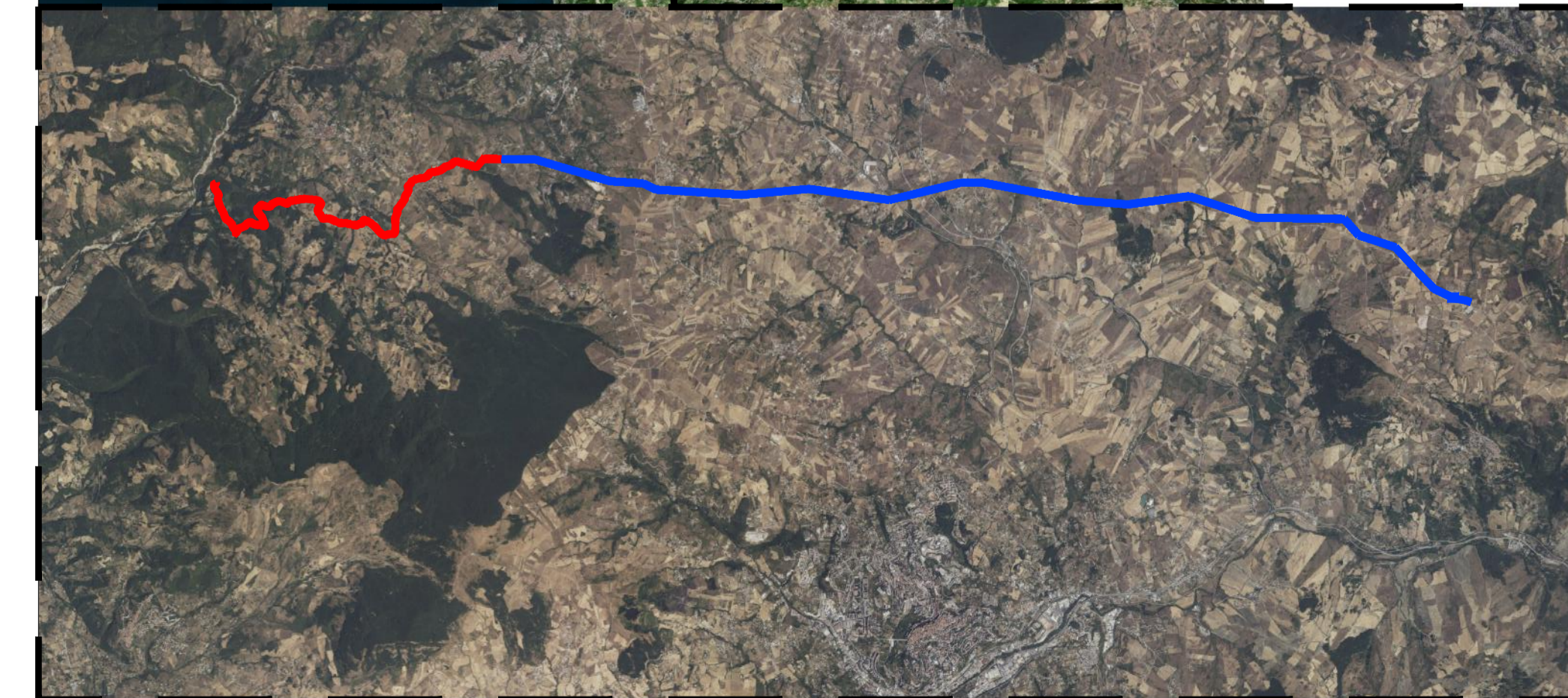
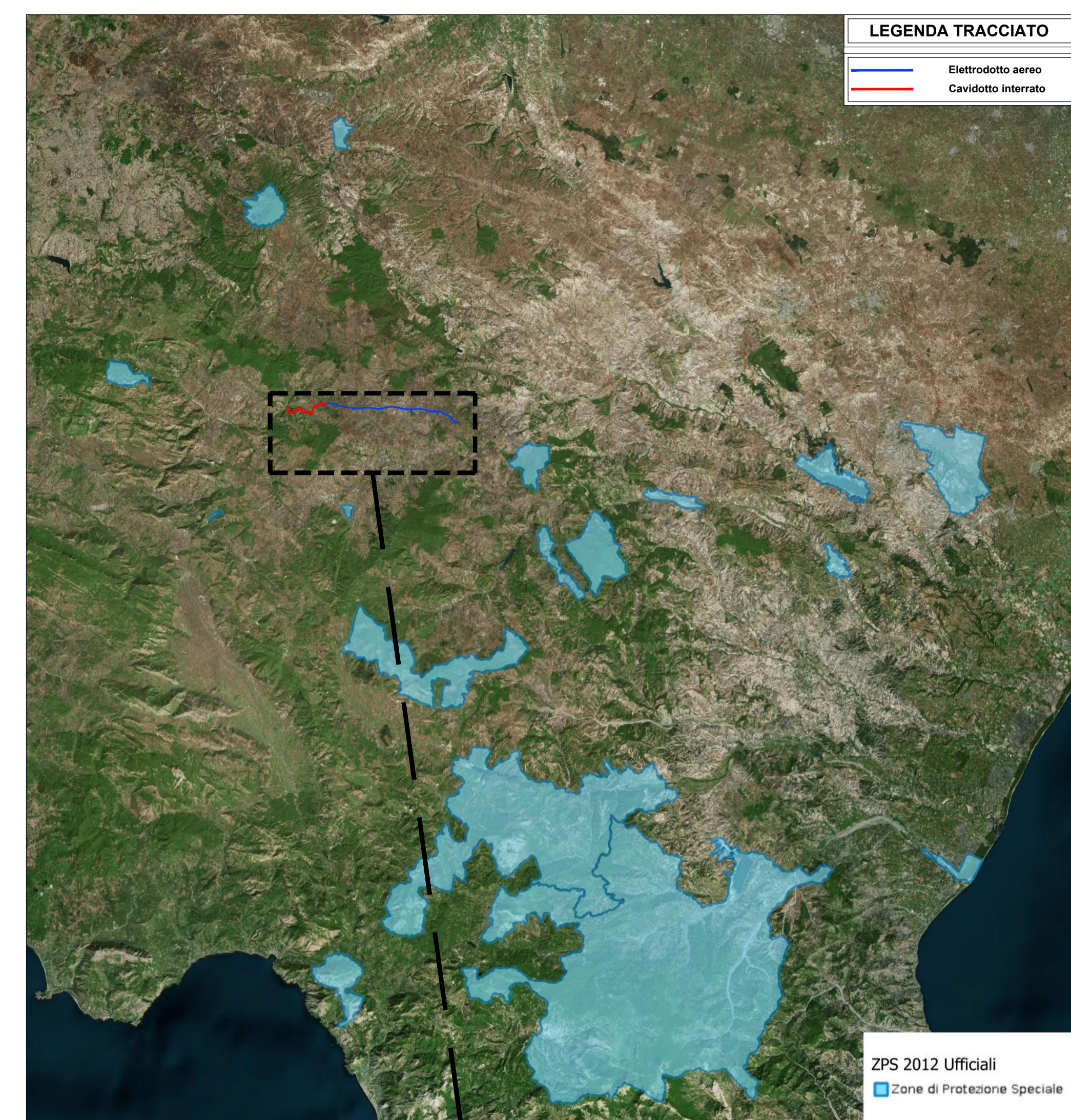
**INQUADRAMENTO SU CARTA RETE NATURA 2000 - ZSC**

Scala 1:500000



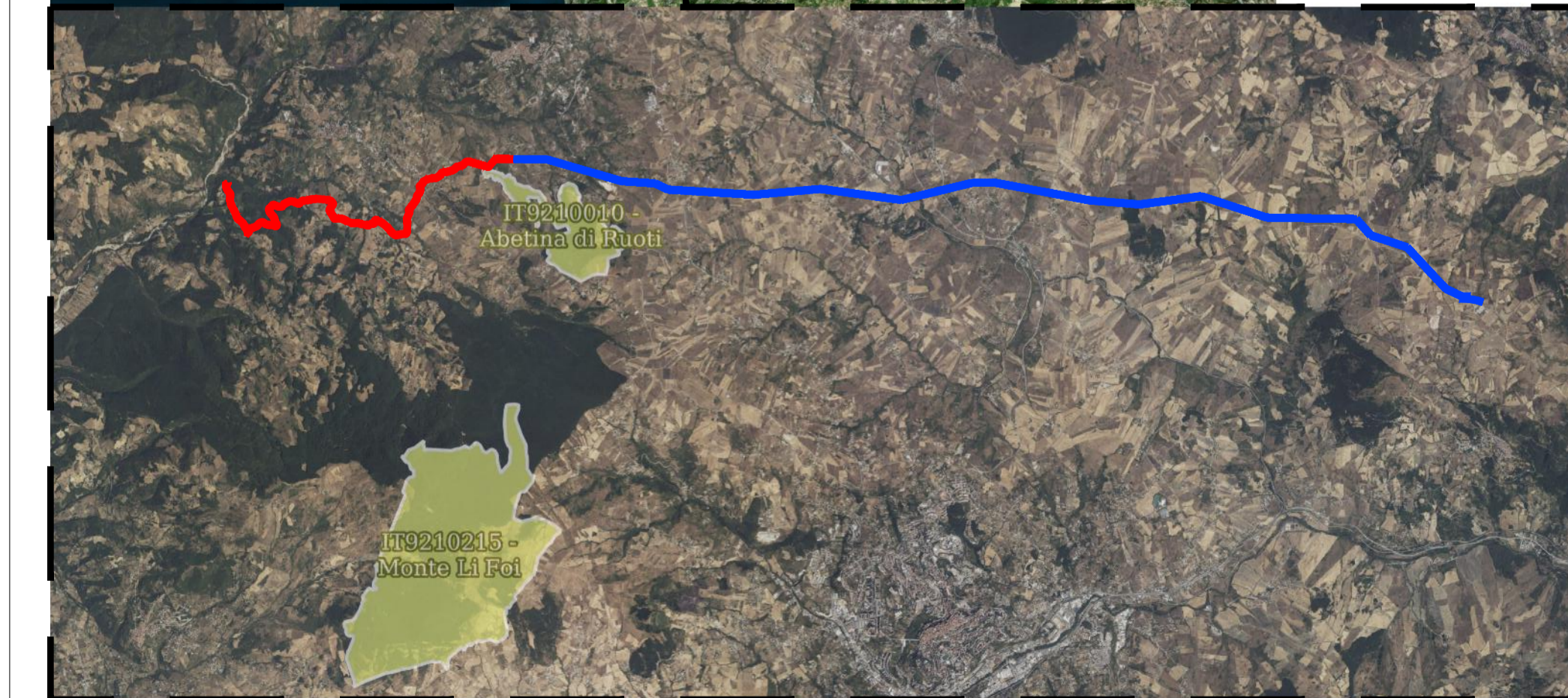
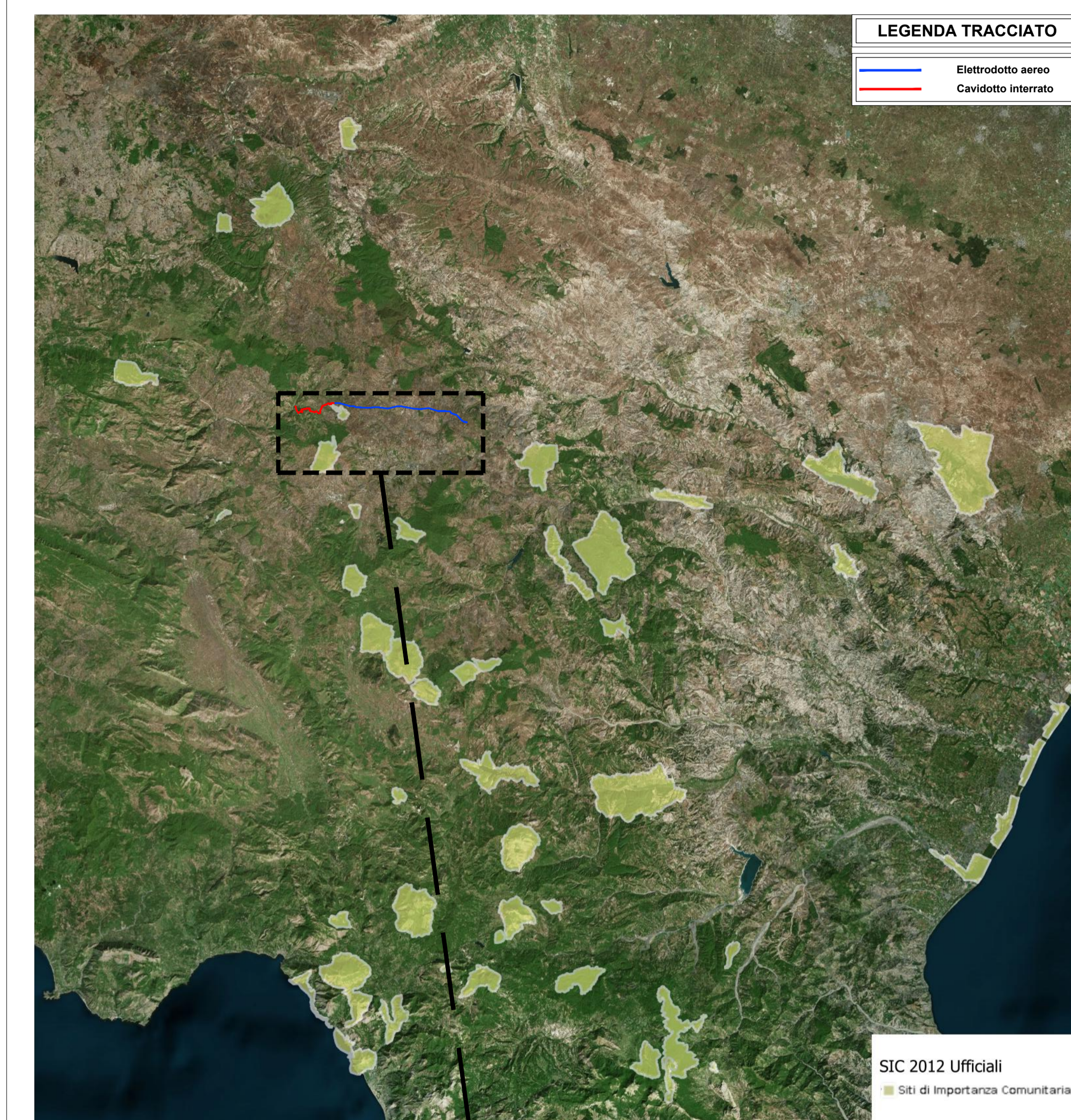
**INQUADRAMENTO SU CARTA RETE NATURA 2000 - ZPS**

Scala 1:500000



**INQUADRAMENTO SU CARTA RETE NATURA 2000 - SIC**

Scala 1:500000



**RUOTIENERGIA**

Regione Basilicata  
Provincia di Potenza



committente tecnici

**Progetto Definitivo**

RUOTI ENERGIA S.r.l.  
Piazza del Grano 3  
I-39100 Bolzano (BZ)

Impianto di accumulo idroelettrico mediante pompaggio denominato "Mandra Moretta" e relative opere connesse ed infrastrutture indispensabili nei Comuni di Ruoti, Avigliano, Potenza, Pietragalla, Cancellara e Vaglio Basilicata (PZ)

Inquadramento su carta Rete Natura 2000 - opere di utenza

contenuto	redatto	modificato	scala	elaborato n.
AP	07.12.2022	a	1:500000	PD-VI.16.4
controllato	b			
PP	12.12.2022	c		
pagine	1	nr.progetto	11-213	

**GEO** Studio di Geologia e Geingegneria  
Dot. Geol. Antonio De Carlo  
Via del Seminario 35 - 35100 Potenza (PZ)  
tel. +39 0971 180 0373  
studiogeopotenza@libero.it

**patscheiderpartner**  
ENGINEERS  
Ingegnieri Patscheider & Partner S.r.l.  
I-39024 mals/malles (BZ) - glurnserstraÙe 5/k via glorenza  
I-39100 bozen/bolzano - negrellistraÙe 13/c via negrelli  
a-4130 schwarz - mindeltheimerstraÙe 6  
tel. +39 0473 83 05 05 fax +39 0473 83 53 01  
info@pp.bz.it www.patscheiderpartner.it

