

LEGENDA:

α Depositi Alluvioni recenti ed attuali

Costituiti da successioni eterociche di materiale ghiaioso in matrice argilloso-limosa e/o sabbiosa, con ciottoli calcarei e silicei provenienti dall'erosione delle formazioni affioranti in gran parte dei bacini imbriferi di provenienza. Lo spessore è variabile da luogo a luogo ma comunque inferiore ai 10 m. (Recente - attuale)

Peg Conglomerati poligenici

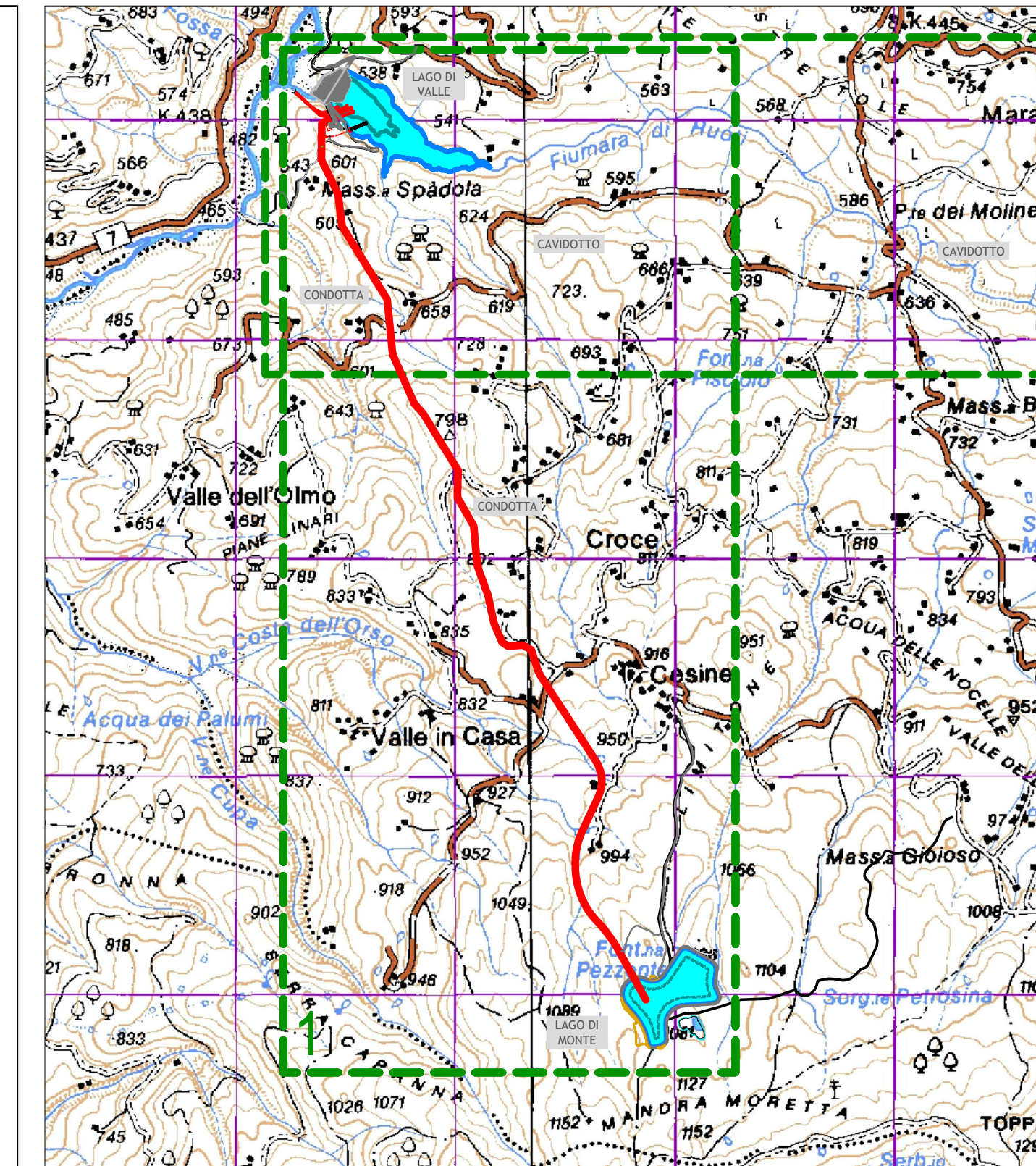
Conglomerati poligenici a matrice sabbiosa, talora prevalentemente, di colore grigio, mal stratificati con intercalazioni di sabbie a grana media e grossa in strati e banchi. Spessore 80-100 m (Pliocene medio - sup.)

Ps Sabbie

Costituite da alternanze di strati e livelli di sabbie fini, sabbie limose, di argille limose e di sabbie-argillose giallastre nella porzione alterata, grigio chiare-azzurrognole in quella integra. Si presentano sottilmente stratificate e generalmente laminate, a cui si intercalano straterelli silicei o sabbioso-silicei caratterizzati di norma da una laminazione parallela. A più altezze si rinvergono corpi lenticolari costituiti da microconglomerati a matrice sabbiosa, gradati e talora amalgamati, o vi si intercalano strati decimetrici di siltiti ed arenarie. Lo spessore totale dell'Unità pliocenica in parola si aggira sui 500 metri circa. (Pliocene inferiore - medio)

— Cavidotto interrato

— Condotta forzata



RUOTIENERGIA

Regione Basilicata
Provincia di Potenza



committente: RUOTIENERGIA S.r.l. tecnici: Studio di Geologia e Geoingegneria

Progetto Definitivo

| | | | |
|---|--------------------------------|---|---------------------------------|
| <p>RUOTI ENERGIA S.r.l. Piazza del Grano 3 I-39100 Bolzano (BZ)</p> | | <p>Impianto di accumulo idroelettrico mediante pompaggio denominato "Mandra Moretta" e relative opere connesse ed infrastrutture indispensabili nei Comuni di Ruoti, Avigliano, Potenza, Pietragalla, Cancellara e Vaglio Basilicata (PZ)</p> | |
| <p>progetto: Inquadramento Carta Geologica - opere di impianto</p> | | <p>elaborato n.:</p> | |
| <p>redatto: 12/12/2022</p> | <p>modificato: a: 21/09/23</p> | <p>scala: 1:5.000</p> | <p>elaborato n.: PD-EP.11.1</p> |
| <p>controllato: 28/09/23</p> | <p>controllo: b: c:</p> | <p>revisione: REV01</p> | <p>nr. progetto:</p> |
| <p>pagine: 1</p> | <p>nr. progetto:</p> | | |

Studio di Geologia e Geoingegneria
 Dott. Geol. Antonio De Carlo
 Via del Seminario 35 - 85100 Potenza (PZ)
 tel. +39 0971 1860372
 studiogeopotenza@libero.it

patschelderpartner
 ENGINEERS
 Ingegneri Patschelder & Partner S.r.l.
 I-39024 mats/malles (bz) - giunserstraße 58, via giovanna
 I-39100 bozen/boziano - weggrillstraße 10/c via negrelli
 a-6130 schwaig - minnerheimstraße 6
 tel. +39 0473 83 05 05 fax +39 0473 83 53 01
 info@ep.bz.it www.patschelderpartner.it

Dott. Antonio De Carlo
 Dott.ssa Annagrazia Mancini
 Dott. Bartolo Romanello