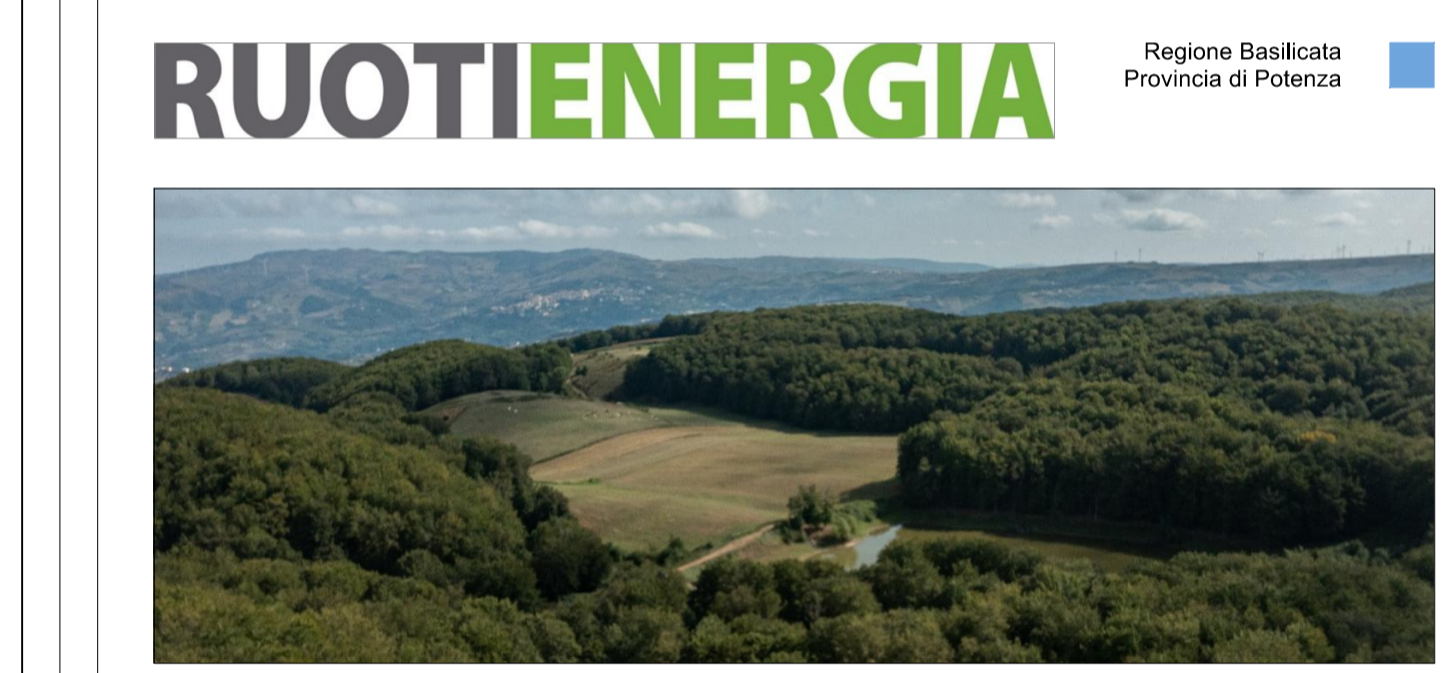
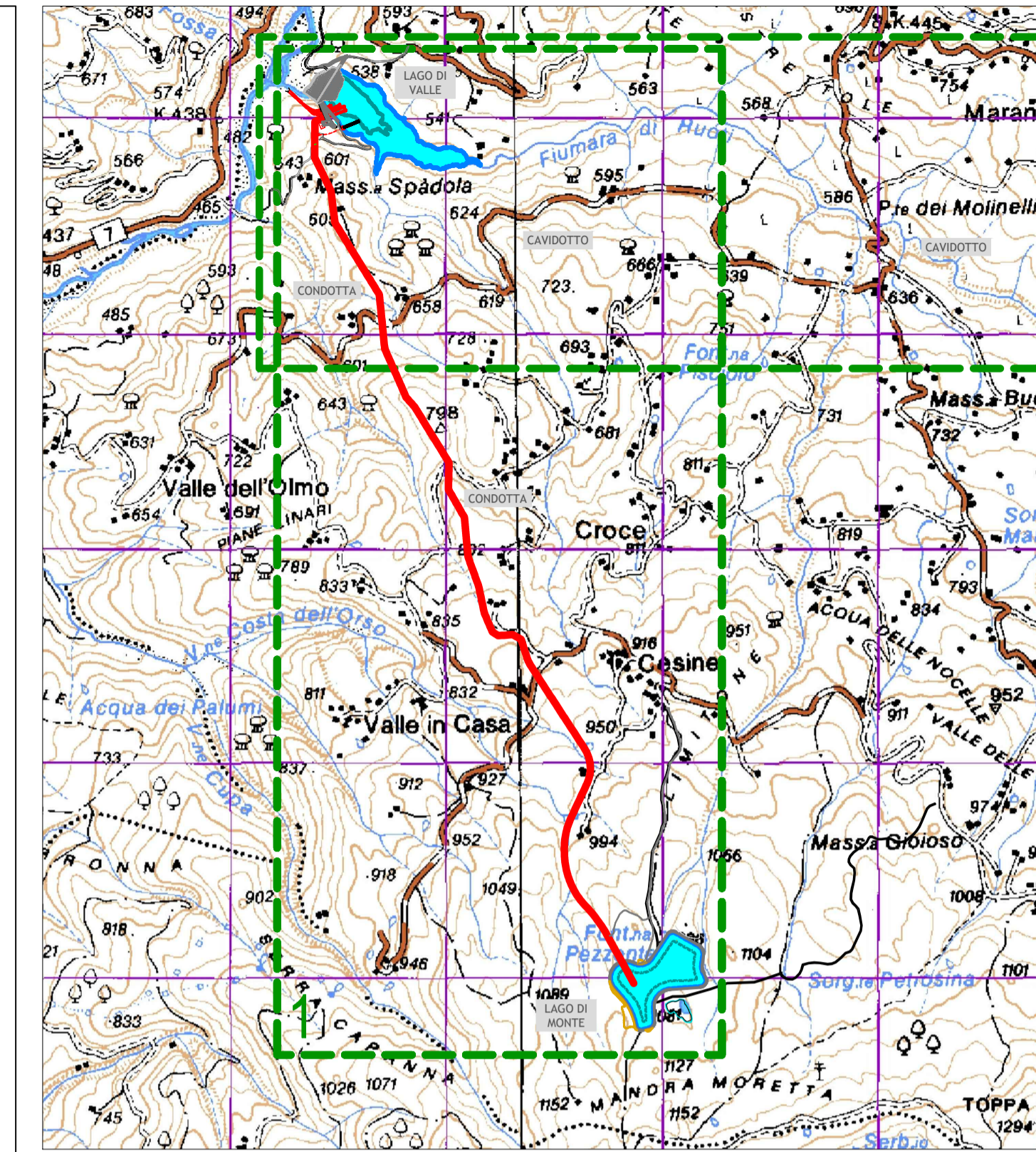


LEGENDA:

Elementi morfometrici del movimento franoso:

- 1. Ciglio e scarpata principale
 - 2. Limite del corpo di frana
 - 3. Direzione principale del movimento franoso
 - 4. Creep
- Fosso in approfondimento
- Ciglio di scarpata
- Cavidotto interrato
- Condotta



committente: tecnico:

Progetto Definitivo

RUOTI ENERGIA S.r.l.
 Piazza del Grano 3
 I-39100 Bolzano (BZ)

Impianto di accumulo idroelettrico mediante pompaggio denominato "Mandria Moretta" e relative opere connesse ed infrastrutture indispensabili nei Comuni di Ruoti, Avigliano, Potenza, Pietragalla, Cancellara e Vaglio Basilicata (PZ)
 Inquadramento Carta Geomorfologica - opere di impianto

progetto				scala	elaborato n.
contenuto				1:5.000	PD-EP.13
redatto	adc	a	adc	21/09/23	REV01
controllato	adc	b	c	28/09/23	
pagine	1	nr progetto			

GEO Studio di Geologia e GeoIngegneria
 Dott. Geol. Antonio De Carlo

Via del Seminario 35 - 85100 Potenza (PZ)
 tel. +39 0971 180 0373
 studio@potenza.it

Dott. Antonio De Carlo
 Dott. ssa Annagrazia Mancini
 Dott. Bartolo Romanello

patscheiderpartner
 ENGINEERS

Ingegneri Patscheider & Partner S.r.l.
 indispensabili nei Comuni di Ruoti, Avigliano, Potenza, Pietragalla, Cancellara e Vaglio Basilicata (PZ)
 Inquadramento Carta Geomorfologica - opere di impianto

I-39024 mats/malles (bz) - giunserstrasse 54, via giunsera
 I-39100 bozen/bolzano - negrellstrasse 13/c via negrelli
 +41 30 schwaiz - mndel@intrastrasse 6
 tel. +39 0473 83 05 05 fax +39 0473 83 53 01
 info@pjp.it www.patscheiderpartner.it

Dott. ssa Annagrazia Mancini
 Dott. Bartolo Romanello