

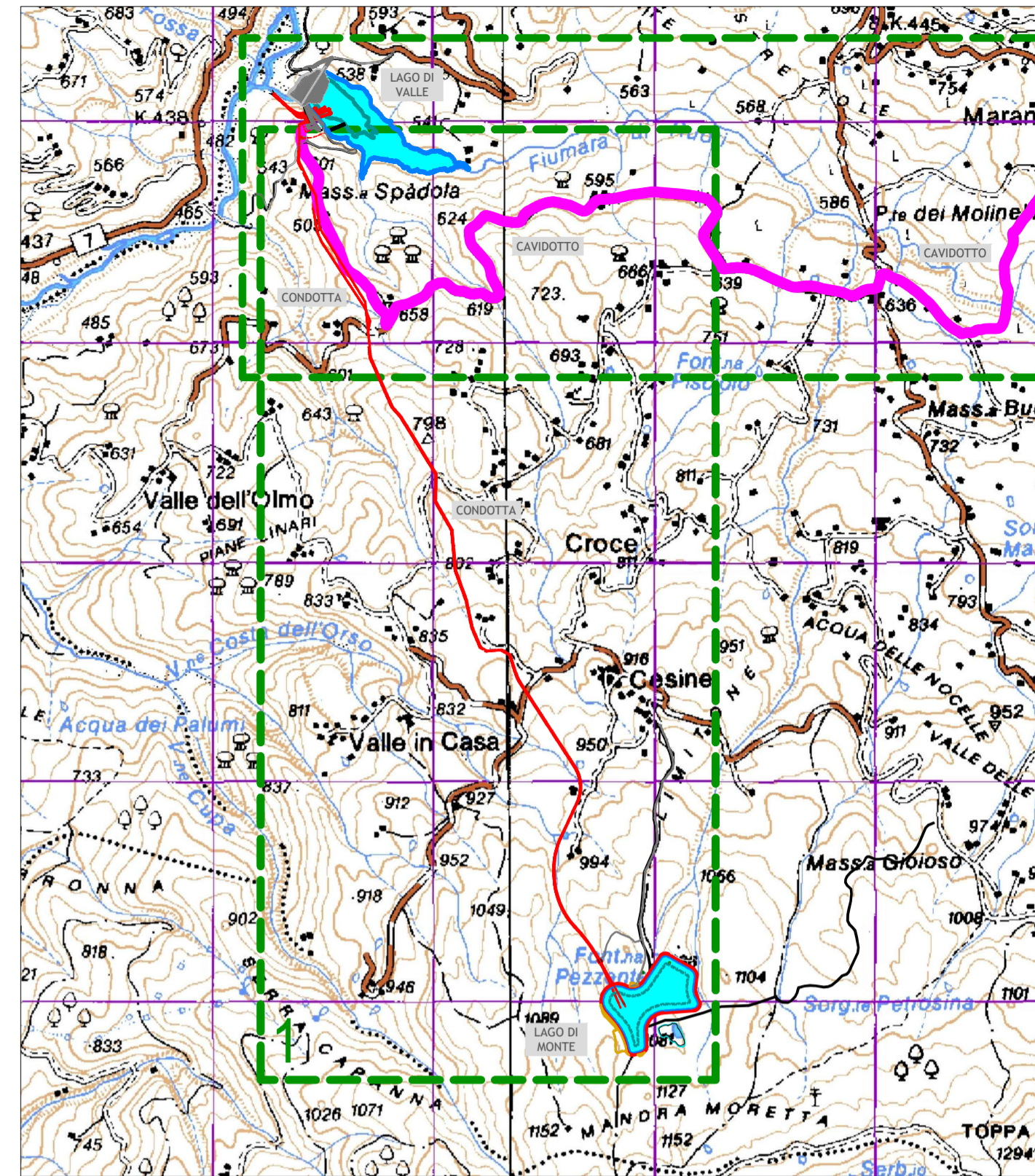
**LEGENDA:**  
 Autorità di Bacino Distrettuale dell'Appennino Meridionale  
 Sede Campania (ex AdB Regionale Campania Sud ed Interregionale per il Bacino Idrografico del Fiume Sele)

Rischio da Frana

- Ri4
- Ri3
- Ri2a
- Ri1
- R\_ult1
- R\_ult2
- R\_ult3
- R\_ult4
- R\_ult5

Cavidotto interrato

Condotta



# RUOTIENERGIA

Regione Basilicata  
 Provincia di Potenza



committente \_\_\_\_\_ tecnici \_\_\_\_\_

## Progetto Definitivo

RUOTI ENERGIA S.r.l.  
 Piazza del Grano 3  
 I-39100 Bolzano (BZ)

Impianto di accumulo idroelettrico mediante pompaggio denominato "Mandria Moretta" e relative opere connesse ed infrastrutture indispensabili nei Comuni di Ruoti, Avigliano, Potenza, Pietragalla, Cancellara e Vaglio Basilicata (PZ)

Inquadramento su Piani per l'Assetto Idrogeologico (PAI) - opera impianto

contenuto	redatto	modificato	scale	elaborato n.			
adc	12/12/2022	a	adc	21/09/23	REV01	1:5.000	PD-EP.15.1
controllato	b						
adc	28/09/23	c					

pagine 1 nr progetto \_\_\_\_\_

**GEO** Studio di Geologia e Geingegneria  
 Dott. Geol. Antonio De Carlo

Via del Seminario 35 - 85100 Potenza (PZ)  
 tel. +39 0971 180 0373  
 a.s. 130 schiava - mindalmeinstre.it  
 tel. +39 0473 83 05 05 fax +39 0473 83 03 01  
 info@ipp.bz.it www.patscheiderpartner.it

Dott. Antonio De Carlo  
 Dott.ssa Annagrazia Mancini  
 Dott. Bartolo Romanello

**patscheiderpartner**  
 ENGINEERS

Ingegneri Patscheider & Partner S.r.l.  
 I-39024 malinalise (BZ) - giur.Bozzeno SA via gloriana  
 I-39100 bozen/bolzano - negreistraße 13/c via negreli  
 studio@potenza@libero.it  
 tel. +39 0473 83 05 05 fax +39 0473 83 03 01  
 info@ipp.bz.it www.patscheiderpartner.it

**BETTONI LINGO**  
 Ingegneri  
 Via S. Maria 200 - 39100 Bolzano (BZ)  
 Tel. +39 0471 200 200 Fax +39 0471 200 201  
 info@bettonilingo.it www.bettonilingo.it