

Sezione A-A

Scala 1:200

pianta dell'opera di presa e restituzione

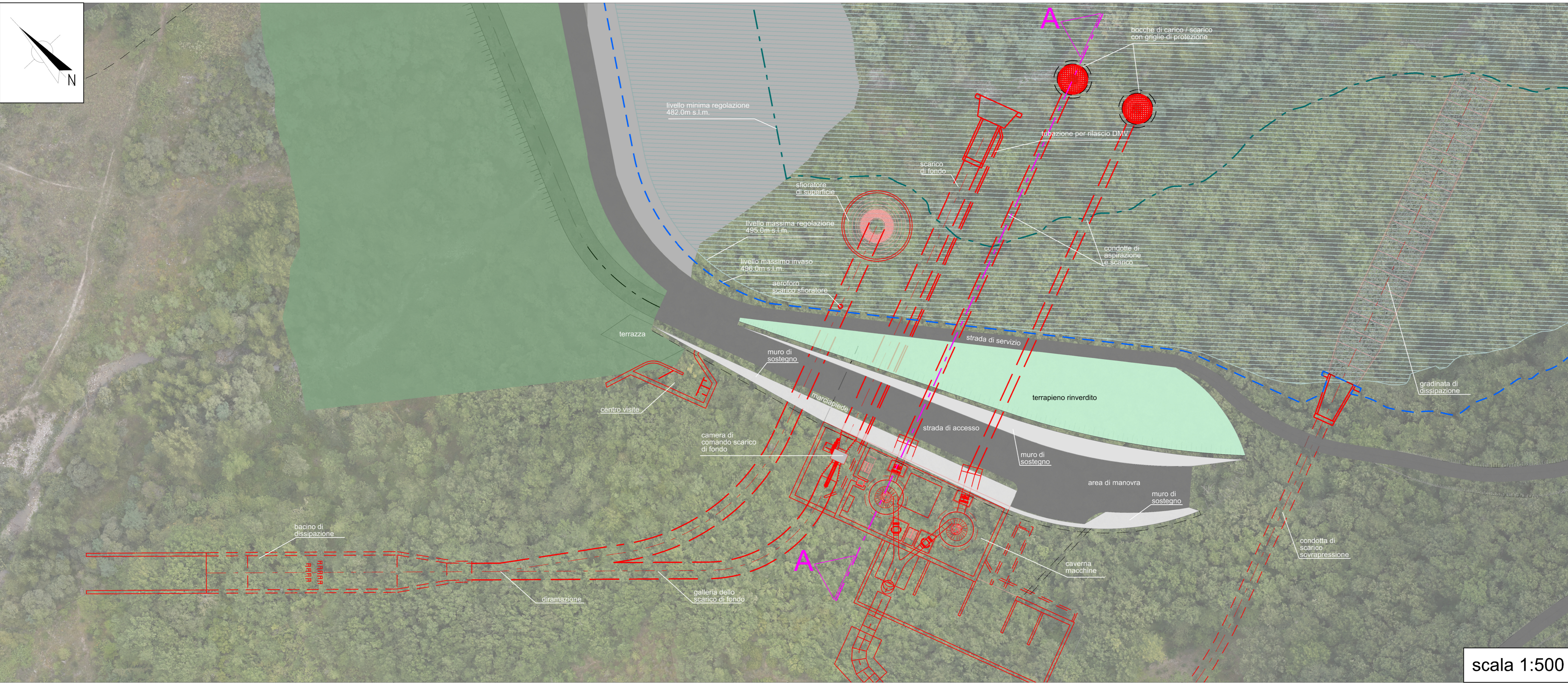
Conformazione dell'imboccatura dell'opera idonea a impedire la formazione di vortici in fase di aspirazione

Protezione all'imbocco mediante griglia

Conformazione dell'imboccatura dell'opera idonea a impedire la formazione di vortici in fase di aspirazione

Protezione all'imbocco mediante griglia

Altezza	0.000	2.000	4.000	6.000	8.000	10.000	12.000	14.000	16.000	18.000	20.000	22.000	24.000	26.000	28.000	30.000	32.000	34.000	36.000	38.000	40.000	42.000	44.000	46.000	48.000	50.000	52.000	54.000	56.000	58.000	60.000	62.000	64.000	66.000	68.000	70.000	72.000	74.000	76.000	78.000	80.000	82.000	84.000	86.000	88.000	90.000	92.000	94.000	96.000	98.000	100.000
D. parziali	0.000	2.000	4.000	6.000	8.000	10.000	12.000	14.000	16.000	18.000	20.000	22.000	24.000	26.000	28.000	30.000	32.000	34.000	36.000	38.000	40.000	42.000	44.000	46.000	48.000	50.000	52.000	54.000	56.000	58.000	60.000	62.000	64.000	66.000	68.000	70.000	72.000	74.000	76.000	78.000	80.000	82.000	84.000	86.000	88.000	90.000	92.000	94.000	96.000	98.000	100.000



scala 1:500

RUOTIENERGIA Regione Basilicata
Provincia di Potenza



CRONISTICO DEGLI INGEGNERI DELLA PROV. DI BOLZANO
Dr. Ing. WALTER GÖSTNER
ING. GENE R. KAMMER
DOTT. PIETRO BOZZINI

Progetto Definitivo

RUOTI ENERGIA S.r.l. Piazza del Grano 3 I-39100 Bolzano (BZ)		Impianto di accumulo idroelettrico mediante pompaggio denominato "Mandra Moretta" e relative opere connesse ed infrastrutture indispensabili nei Comuni di Ruoti, Avigliano, Potenza, Pietragalla, Cancellara e Vaglio Basilicata (PZ)	
Invaso di valle: profilo longitudinale opera di presa-restituzione			
redatto	1	01.12.2022	1:500
modificato	2	28.09.2023	1:200
completato	3	28.09.2023	1:200
CL	28.09.2023	c	1:200
pagine	1	nr progetto	11-213

GECO Studio di Geologia e Geotecnica
Dot. Geol. Antonio De Carlo
Via del Seminario 35 - 05100 Potenza (PZ)
tel. +39 0971 180 0373
studio@gecoingegneria.it

patshiederpartner ENGINEERS
Ingegneri Patshieder & Partner S.r.l.
I-39024 malè/mallè (BO) - giuniorstraße 55 via giuniora
tel. +39 0971 180 0373
studio@patshiederpartner.it