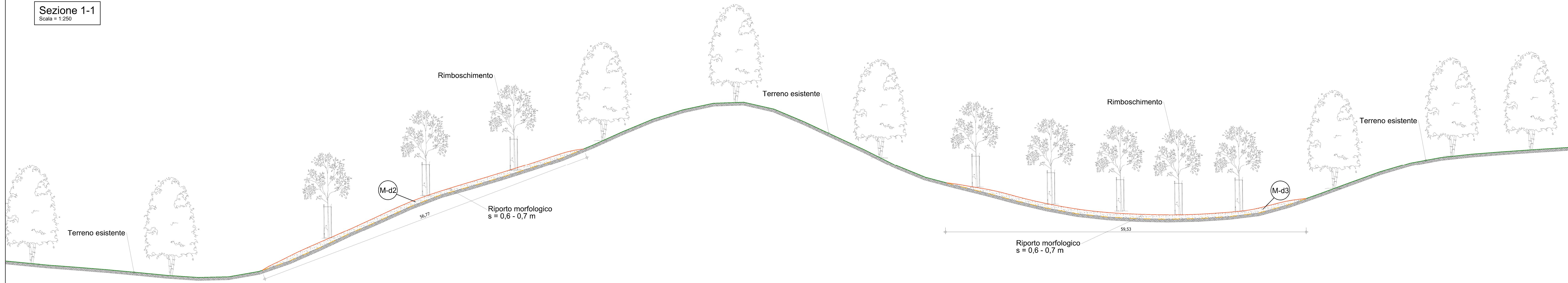
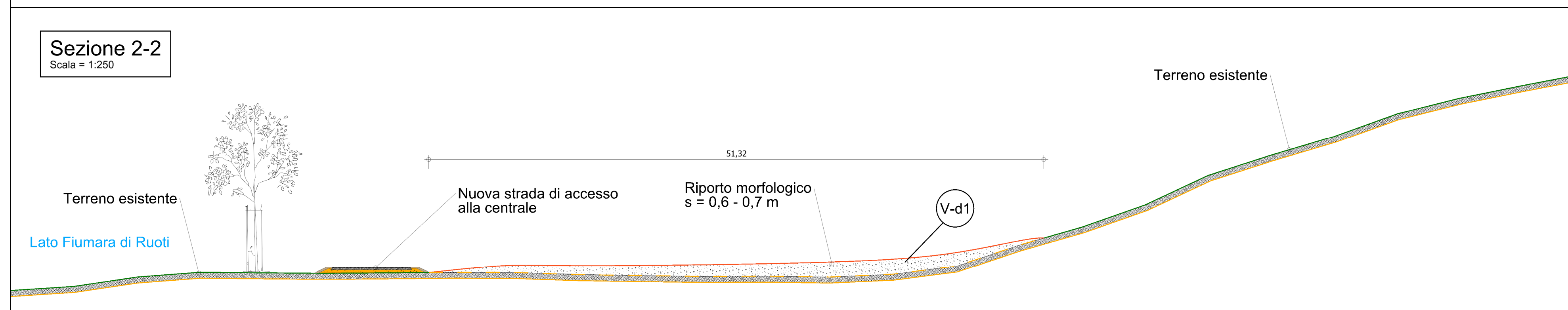


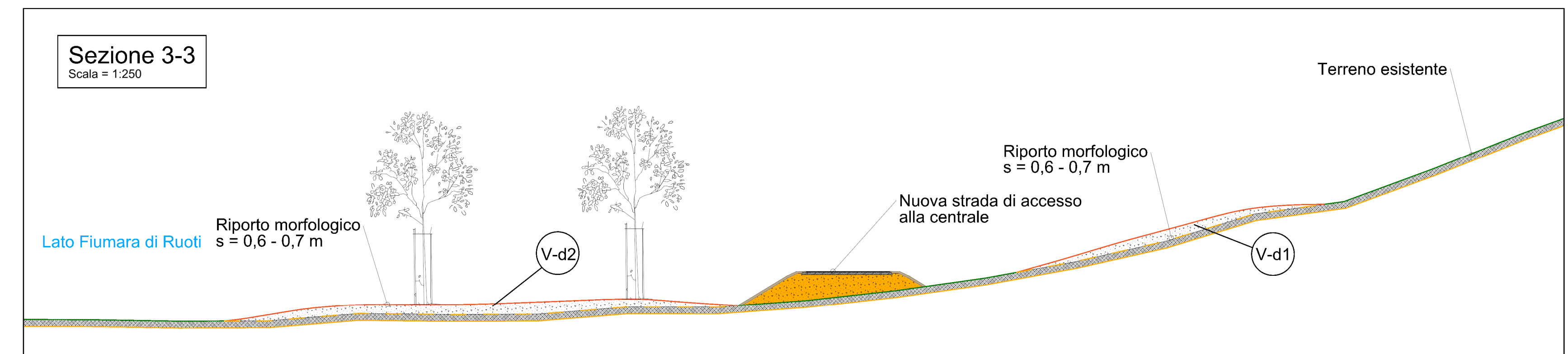
Sezione 1-1
Scala = 1:250



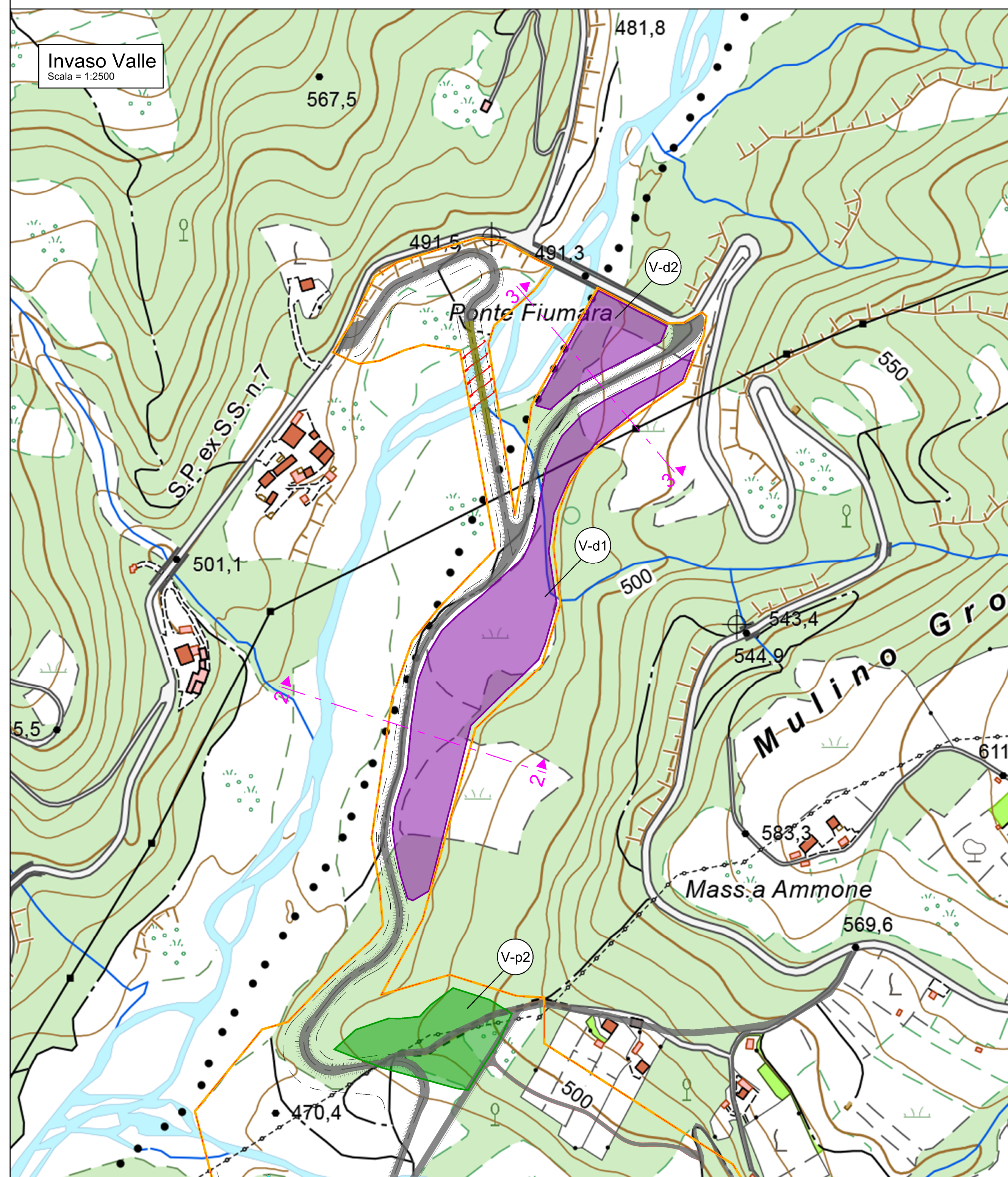
Sezione 2-2
Scala = 1:250



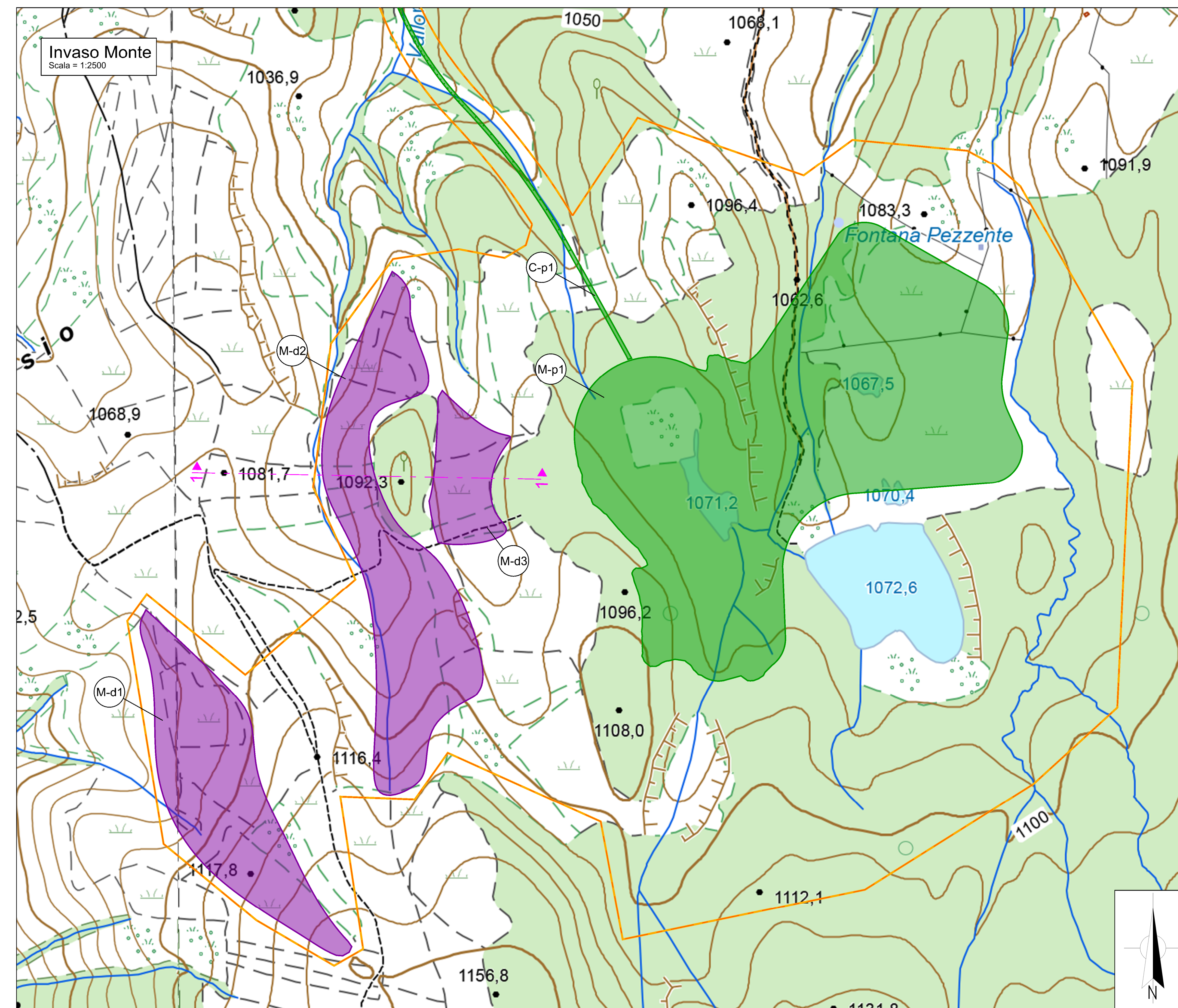
Sezione 3-3
Scala = 1:250



Invaso Valle
Scala = 1:2500



Invaso Monte
Scala = 1:2500



Legenda

- Aree di cantiere
- Siti di destinazione
- Siti di produzione
- Riporto

RUOTIENERGIA Regione Basilicata
Provincia di Potenza



Progetto Definitivo

RUOTI ENERGIA S.r.l.
Piazza del Grano 3
I-39100 Bolzano (BZ)

Impianto di accumulo idroelettrico mediante pompaggio denominato "Mandra Moretta" e relative opere connesse ed infrastrutture indispensabili nei Comuni di Ruoti, Avigliano, Potenza, Pietragalla, Cancellara e Vaglio Basilicata (PZ)

Gestione terre e rocce di scavo: intervento di miglioramento fondiario a Mandra Moretta

contenuto	redatto	modificato	scala	elaborato n.
LF	01.12.2022	n	27.09.2023	Rev01
controllato	CL	28.09.2023	1:2500	PD-EP.34
1	11-213	1:\progetto\201111_213_PSW\Ruotienergiam\mod_centrale_a_baconi_02_02_02.dwg PD-EP-34-Gestione_terre_rocc_e_scavo_intervento_miglioramento_fondiario_02		