

LEGENDA

Elementi di progetto

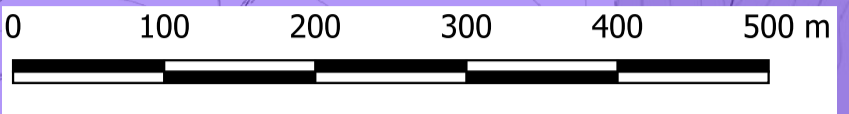
- Sostegni
- Elettrodotto tratto aereo
- SSE Consegna Vaglio (Ruoti Energia)
 - Nuova SE
- SE RTN Terna Vaglio
 - Ampliamento parte esistente

Attività minerarie

- Parte esistente
- Permessi di ricerca di idrocarburi

Cartografia di base

- Confini comunali



RUOTIENERGIA Regione Basilicata
Provincia di Potenza



committente: _____ tecnico: _____

Progetto Definitivo

RUOTI ENERGIA S.r.l.
Piazza del Grano 3
I-39100 Bolzano (BZ)

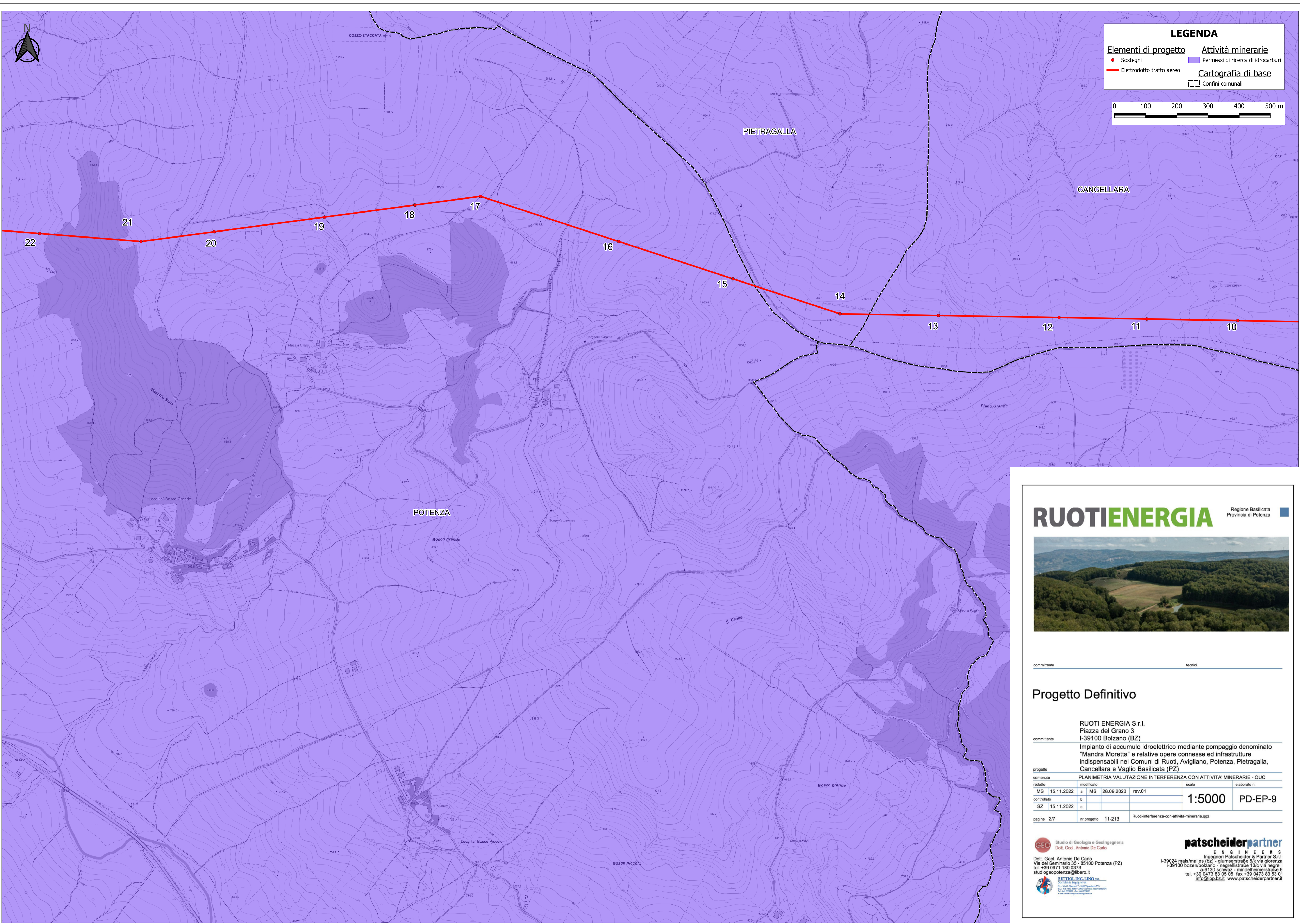
committente

Impianto di accumulo idroelettrico mediante pompaggio denominato "Mandra Moretta" e relative opere connesse ed infrastrutture indispensabili nei Comuni di Ruoti, Avigliano, Potenza, Pietragalla, Cancellara e Vaglio Basilicata (PZ)

progetto	PLANIMETRIA VALUTAZIONE INTERFERENZA CON ATTIVITA' MINERARIE - OUC			scala	elaborato n.
contenuto	redatto	modificato	MS	28.09.2023	rev.01
MS	15.11.2022	a	MS	28.09.2023	rev.01
controllato	b				
SZ	15.11.2022	c			
pagine	1/7	nr.progetto	11-213	Ruoti-interferenza-con-attivita-minerarie.apz	

GEO Studio di Geologia e Geotecnica
Dott. Geol. Antonio De Carlo
Dott. Geol. Antonio De Carlo
Via del Seminario 35 - 35100 Potenza (PZ)
tel. +39 0971 180 0373
studiogeopotenza@libero.it

patscheiderpartner
ENGINEERS
Ingegneri Patscheider & Partner S.r.l.
I-39024 mals/males (bz) - gliumserstraße 5/k via gliorenza
I-39100 bozen/bolzano - negrellistraße 13/c via negrelli
a-6130 schwaaz - miedelheimerstraße 6
tel. +39 0473 83 05 05 fax +39 0473 83 53 01
info@ppo.bz.it www.patscheiderpartner.it



LEGENDA

Elementi di progetto

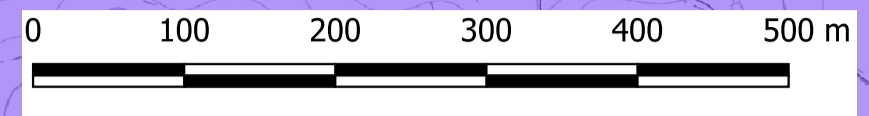
- Sostegni
- Elettrodotto tratto aereo

Attività minerarie

- Permessi di ricerca di idrocarburi

Cartografia di base

- Confini comunali



RUOTIENERGIA Regione Basilicata
 Provincia di Potenza



committente: _____ tecnico: _____

Progetto Definitivo

RUOTI ENERGIA S.r.l.
 Piazza del Grano 3
 I-39100 Bolzano (BZ)

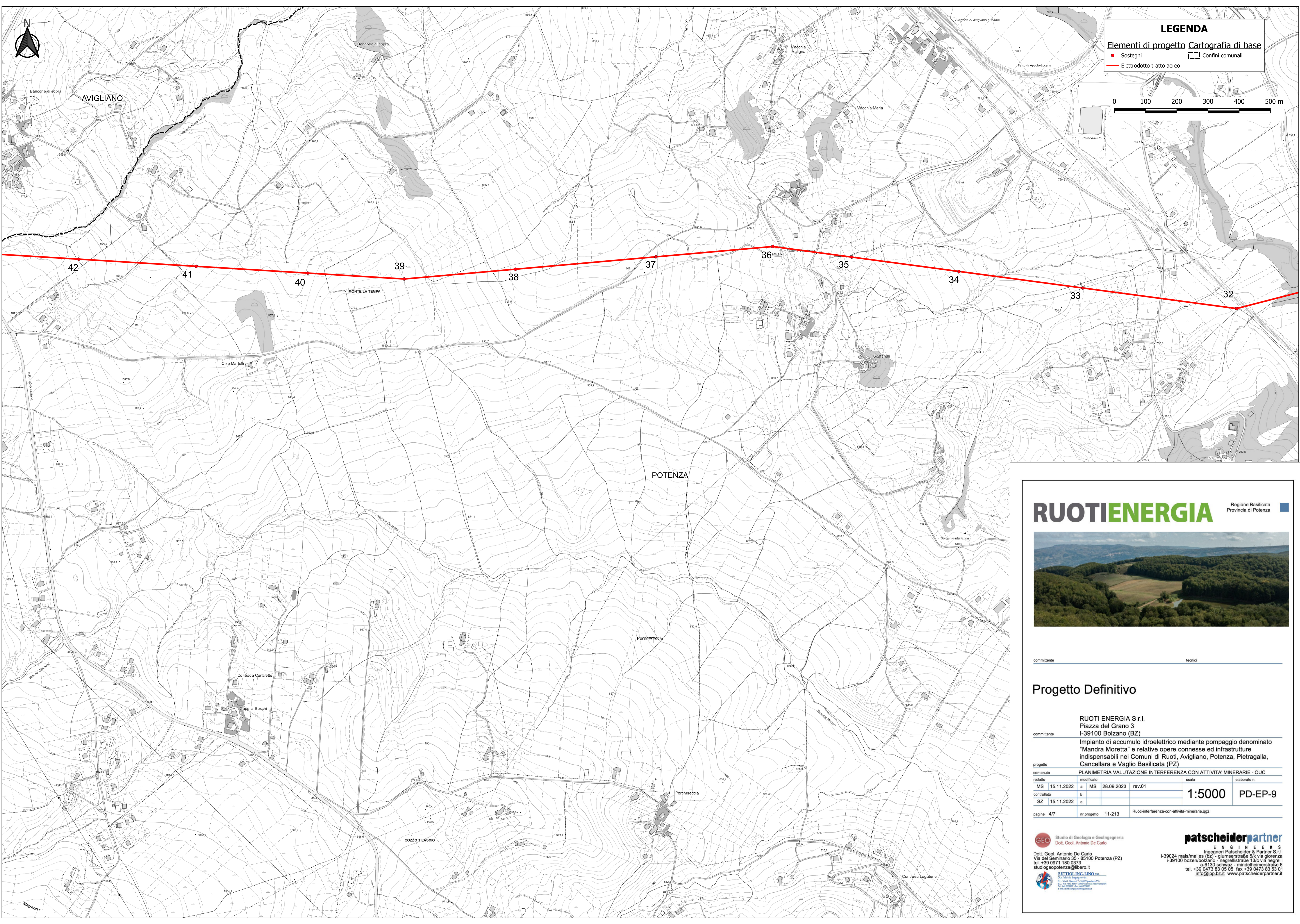
Impianto di accumulo idroelettrico mediante pompaggio denominato "Mandra Moretta" e relative opere connesse ed infrastrutture indispensabili nei Comuni di Ruoti, Avigliano, Potenza, Pietragalla, Cancellara e Vaglio Basilicata (PZ)

progetto		PLANIMETRIA VALUTAZIONE INTERFERENZA CON ATTIVITA' MINERARIE - OUC		scala	elaborato n.
contenuto	redatto	modificato		1:5000	PD-EP-9
MS 15.11.2022	a	MS 28.09.2023	rev.01		
SZ 15.11.2022	b				
	c				
pagine 2/7		nr.progetto 11-213	Ruoti-interferenza-con-attivita'-minerarie.gpz		

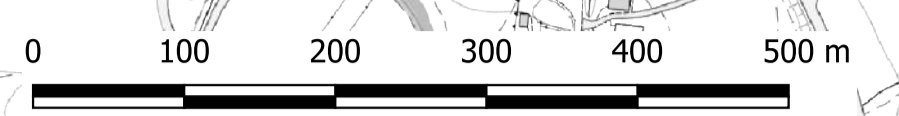
Geo Studio di Geologia e Geotecnica
 Dott. Geol. Antonio De Carlo

Dott. Geol. Antonio De Carlo
 Via del Seminario 35 - 85100 Potenza (PZ)
 tel. +39 0971 180 0373
 studiogeopotenza@libero.it

patzschneiderpartner
 ENGINEERS
 Ingenieure Patzschneider & Partner S.r.l.
 I-39024 mals/males (bz) - glurnsstraße 5/k via gliorenza
 I-39100 bozen/bolzano - negrellistraße 13/c via negrelli
 a-5130 schwanau - mündelheimerstraße 6
 tel. +39 0473 83 05 05 fax +39 0473 83 53 01
 info@ppo.bz.it www.patzschneiderpartner.it



LEGENDA
 Elementi di progetto Cartografia di base
 ● Sostegni
 — Confini comunali
 — Elettrodotto tratto aereo



RUOTIENERGIA Regione Basilicata
 Provincia di Potenza



committente _____ tecnico _____

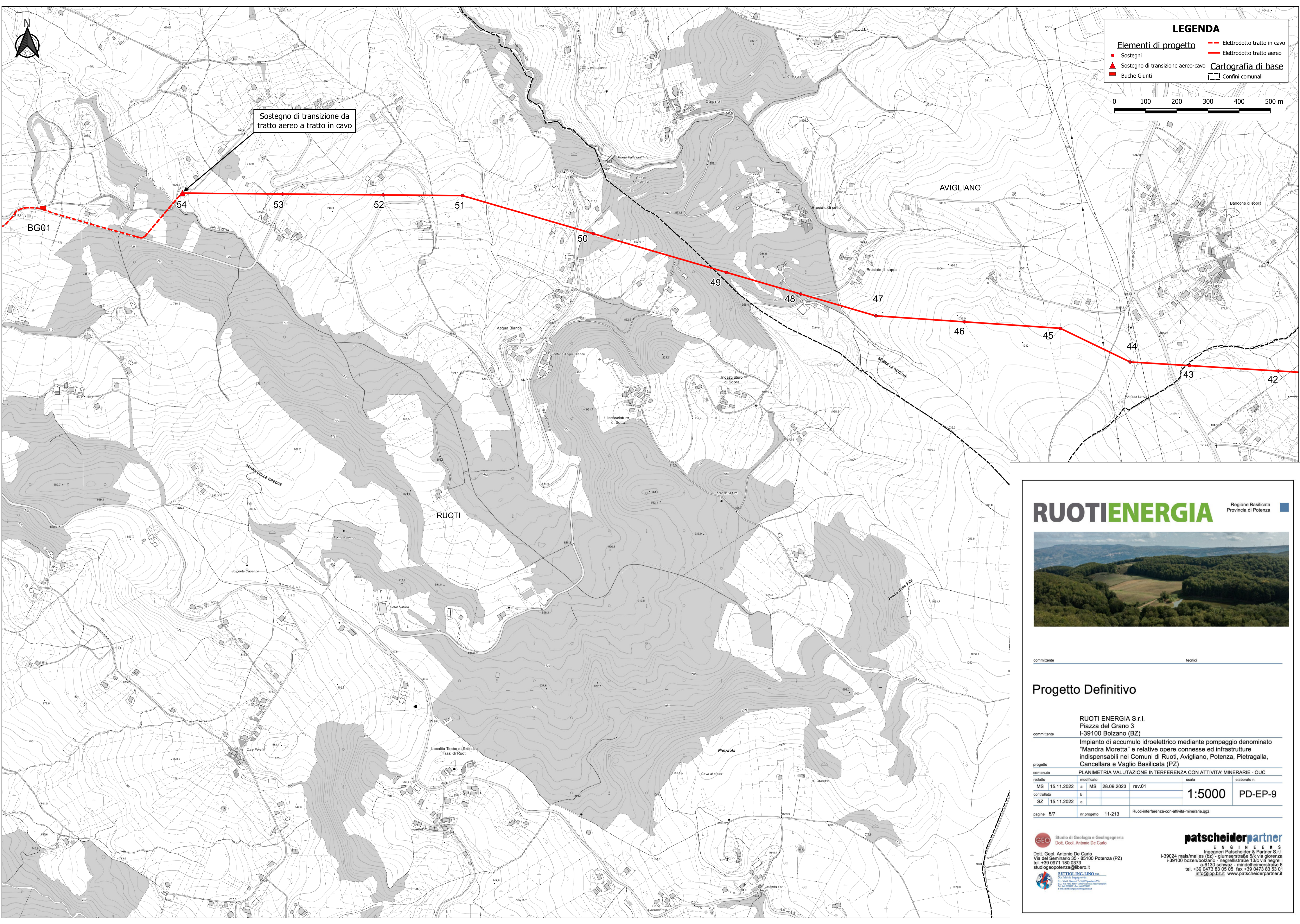
Progetto Definitivo

RUOTI ENERGIA S.r.l. Piazza del Grano 3 I-39100 Bolzano (BZ)		scala elaborato n.	
Impianto di accumulo idroelettrico mediante pompaggio denominato "Mandra Moretta" e relative opere connesse ed infrastrutture indispensabili nei Comuni di Ruoti, Avigliano, Potenza, Pietragalla, Cancellara e Vaglio Basilicata (PZ)			
progetto PLANIMETRIA VALUTAZIONE INTERFERENZA CON ATTIVITA' MINERARIE - OUC		1:5000 PD-EP-9	
redatto MS 15.11.2022	modificato a MS 28.09.2023	rev.01	
controllato SZ 15.11.2022	b	c	
pagine 4/7		nr.progetto 11-213 Ruoti-interferenza-con-attivita'-minerarie.ggz	

GEO Studio di Geologia e Geingegneria
 Dott. Geol. Antonio De Carlo
 Dott. Geol. Antonio De Carlo
 Via del Seminario 35 - 25100 Potenza (PZ)
 tel. +39 0971 180 0373
 studio@potenza@libero.it



patscheiderpartner
 ENGINEERS
 Ingegneri Patscheider & Partner S.r.l.
 I-39024 mals/malles (bz) - gliemserstraße 51c via gliorenza
 I-39100 bozen/bolzano - negrellistraße 13/c via negrelli
 a-5130 schwanau - mitschkestrasse 6
 tel. +39 0473 83 05 05 fax +39 0473 83 53 01
 info@ppo.bz.it www.patscheiderpartner.it



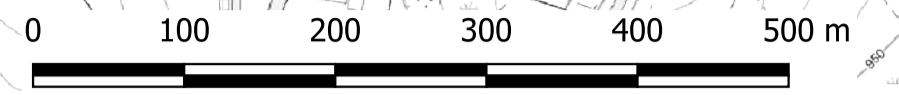
LEGENDA

Elementi di progetto

- Sostegni
- ▲ Sostegno di transizione aereo-cavo
- Buche Giunti

Cartografia di base

- Elettrodotto tratto in cavo
- Elettrodotto tratto aereo
- Confini comunali



RUOTIENERGIA Regione Basilicata
 Provincia di Potenza



committente: _____ tecnico: _____

Progetto Definitivo

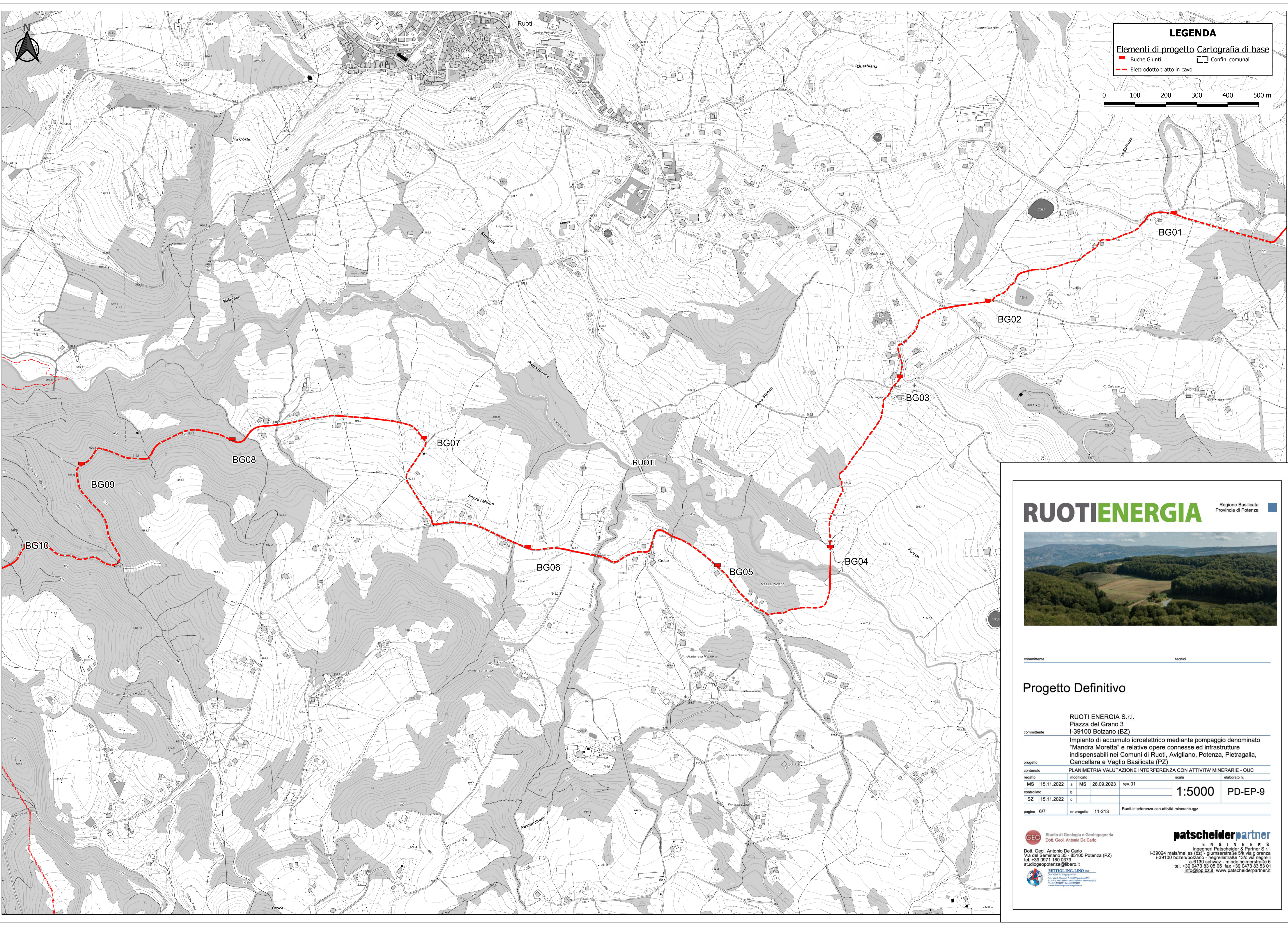
committente		RUOTI ENERGIA S.r.l. Piazza del Grano 3 I-39100 Bolzano (BZ)	
progetto		Impianto di accumulo idroelettrico mediante pompaggio denominato "Mandra Moretta" e relative opere connesse ed infrastrutture indispensabili nei Comuni di Ruoti, Avigliano, Potenza, Pietragalla, Cancellara e Vaglio Basilicata (PZ)	
contenuto		PLANIMETRIA VALUTAZIONE INTERFERENZA CON ATTIVITA' MINIERARIE - OUC	
redatto		scala	
MS	15.11.2022	a	MS 28.09.2023 rev.01
controllato		b	1:5000 PD-EP-9
SZ	15.11.2022	c	
pagine 5/7		nr.progetto 11-213 Ruoti-interferenza-con-attivita-minierarie.gpz	

GEO Studio di Geologia e Geotecnica
 Dott. Geol. Antonio De Carlo

Dott. Geol. Antonio De Carlo
 Via del Seminario 35 - 25100 Potenza (PZ)
 tel. +39 0971 180 0373
 studiogeopotenza@libero.it

RETTOR INC. LNO
 Società di Ingegneria
 39100 Bolzano - Ingegnersgasse 13/c via giorenza
 a-51 30 schvaz - miedlerstrasse 6
 tel. +39 0473 83 05 05 fax +39 0473 83 03 01
 info@ipo.bz.it www.patscheiderpartner.it

patscheiderpartner
 ENGINEERS



LEGENDA

Elementi di progetto Cartografia di base

- Buche Giunti
- Elettrodotto tratto in cavo
- Confini comunali

0 100 200 300 400 500 m

RUOTIENERGIA Regione Basilicata
 Provincia di Potenza



committente _____ tecnico _____

Progetto Definitivo

RUOTI ENERGIA S.r.l.
 Piazza del Grano 3
 I-39100 Bolzano (BZ)

committente _____

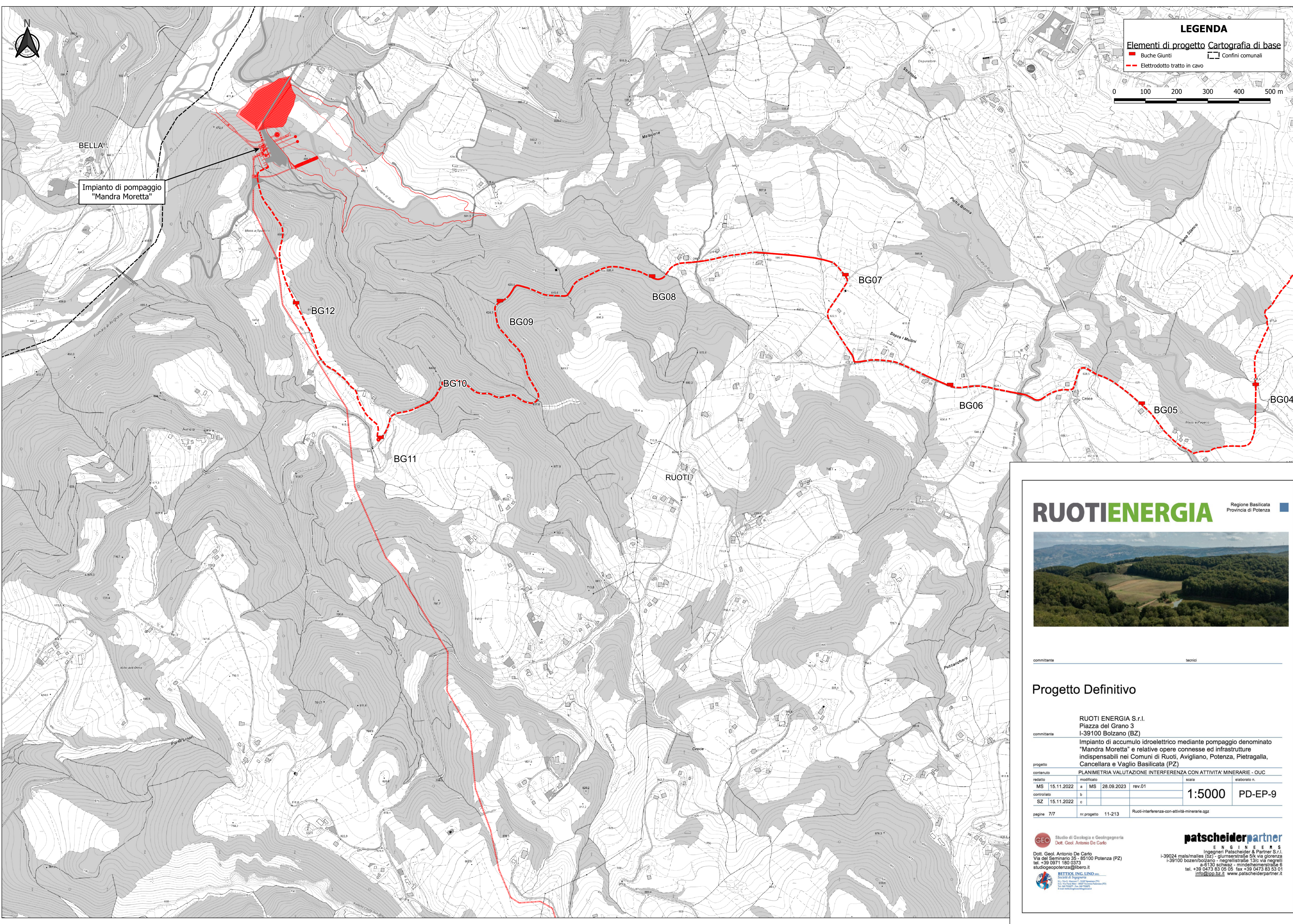
Impianto di accumulo idroelettrico mediante pompaggio denominato "Mandra Moretta" e relative opere connesse ed infrastrutture indispensabili nei Comuni di Ruoti, Avigliano, Potenza, Pietragalla, Cancellara e Vaglio Basilicata (PZ)

progetto	PLANIMETRIA VALUTAZIONE INTERFERENZA CON ATTIVITA' MINIERARIE - OUC		
contenuto	redatto	modificato	scala
MS 15.11.2022	a	MS 28.09.2023	rev.01
	b		
SZ 15.11.2022	c		
elaborato n.		1:5000 PD-EP-9	
pagine 6/7	nr.progetto 11-213	Ruoti-interferenza-con-attivita-minerarie.gpz	

Studio di Geologia e Geingegneria
 Dott. Geol. Antonio De Carlo

Dott. Geol. Antonio De Carlo
 Via del Seminario 35 - 25100 Potenza (PZ)
 tel. +39 0971 180 0373
 studiogeopotenza@libero.it

patzschepartner
 ENGINEERS
 Ingenieure Patzschneider & Partner S.r.l.
 I-39024 mals/males (bz) - glurnsstraße 51c via gioiaccia
 I-39100 bozen/bolzano - negrellistraße 13/c via negrelli
 a-6130 schwaaz - mitschkestraße 6
 tel. +39 0473 83 05 05 fax +39 0473 83 03 01
 info@ppo.bz.it www.patzschneiderpartner.it



LEGENDA

Elementi di progetto Cartografia di base

■ Buche Giunti □ Confini comunali

--- Elettrodotti tratti in cavo

0 100 200 300 400 500 m

RUOTIENERGIA Regione Basilicata
Provincia di Potenza



committente tecnico

Progetto Definitivo

RUOTI ENERGIA S.r.l.
Piazza del Grano 3
I-39100 Bolzano (BZ)

committente

Impianto di accumulo idroelettrico mediante pompaggio denominato "Mandra Moretta" e relative opere connesse ed infrastrutture indispensabili nei Comuni di Ruoti, Avigliano, Potenza, Pietragalla, Cancellara e Vaglio Basilicata (PZ)

progetto PLANIMETRIA VALUTAZIONE INTERFERENZA CON ATTIVITA' MINIERARIE - OUC

redatto	modificato	scala	elaborato n.
MS 15.11.2022	a MS 28.09.2023	rev.01	1:5000 PD-EP-9
controlato	b		
SZ 15.11.2022	c		

pagine 7/7 nr.progetto 11-213 Ruoti-interferenza-con-attivita-minerarie.ggz

GEO Studio di Geologia e Geotecnica
Dott. Geol. Antonio De Carlo

Dott. Geol. Antonio De Carlo
Via del Seminario 35 - 25100 Potenza (PZ)
tel. +39 0971 180 0373
studio@potenza@libero.it

RETTOR, ING. LINO
Società di Ingegneria
Via S. Maria Maddalena 100 - 39100 Bolzano (BZ)
tel. +39 0473 83 05 05 fax +39 0473 83 03 01
info@ipo.bz.it www.patscheiderpartner.it

patscheiderpartner
ENGINEERS
Ingegneri Patscheider & Partner S.r.l.
I-39024 mals/males (bz) - gliumstraße 5/k via giovenzola
I-39100 bozen/bolzano - negreistraße 13/c via negrelli
a-5130 schweiz - miedelstrasse 6
tel. +39 0473 83 05 05 fax +39 0473 83 03 01
info@ipo.bz.it www.patscheiderpartner.it