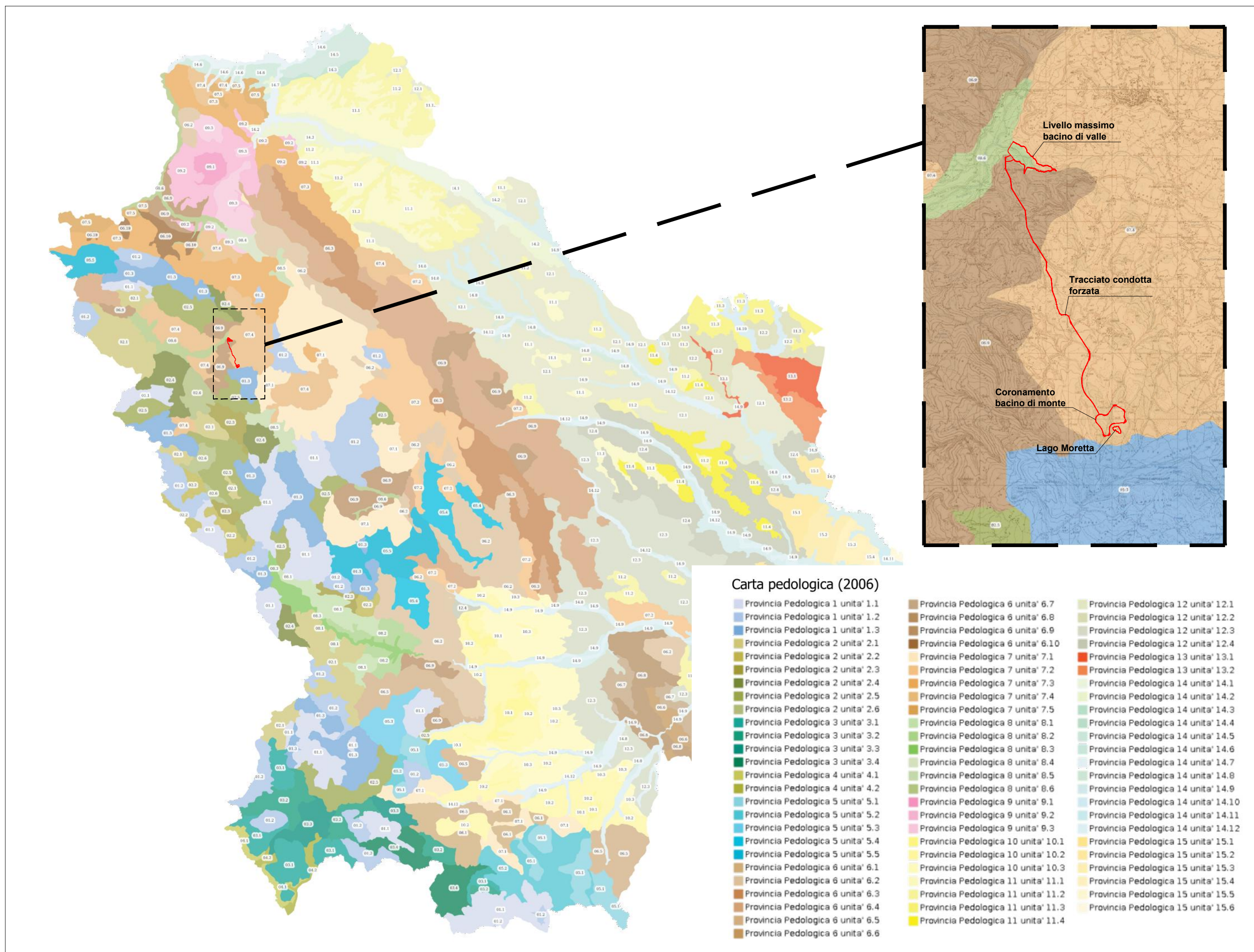


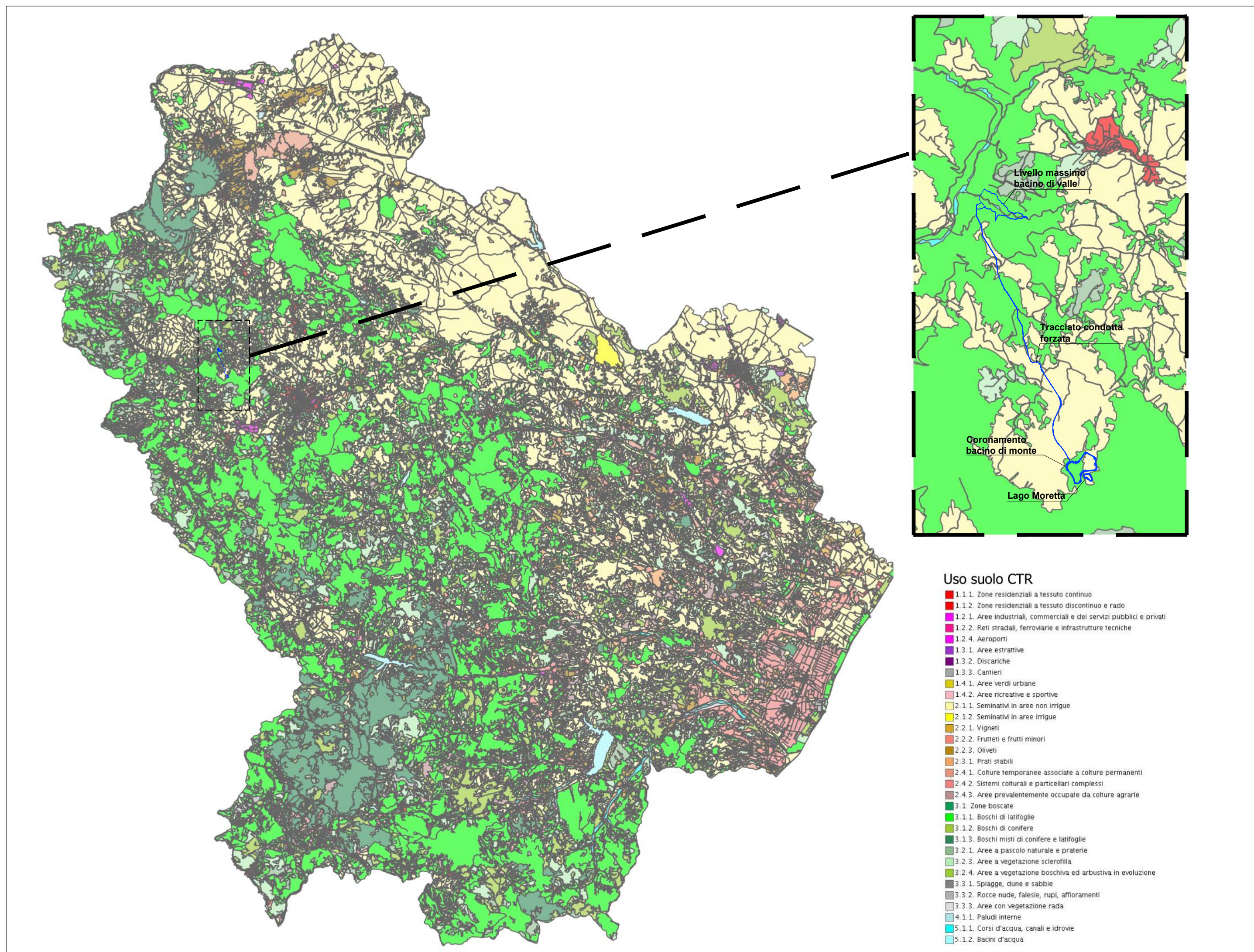
INQUADRAMENTO SU CARTA PEDOLOGICA REGIONE BASILICATA

Scala 1:500000



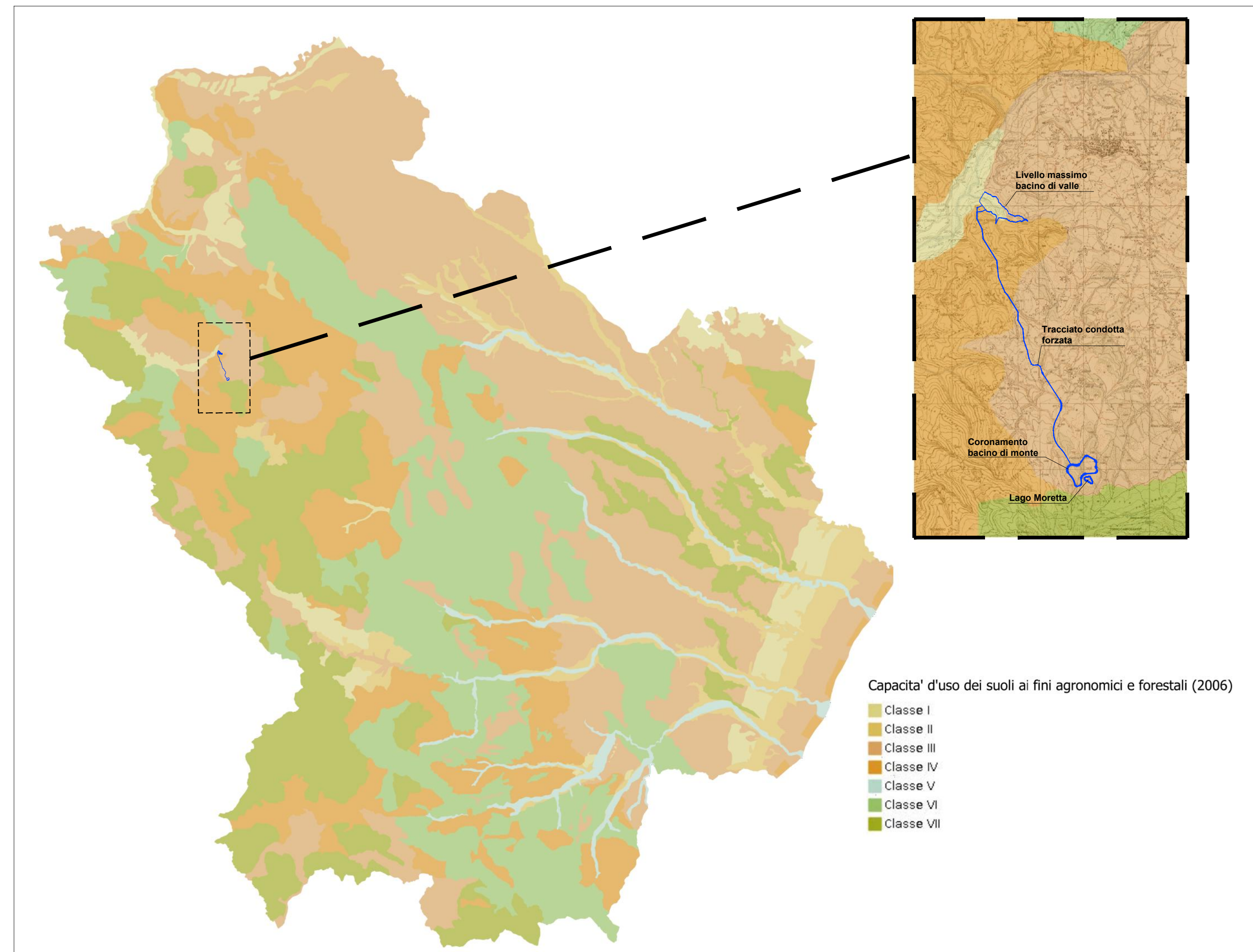
INQUADRAMENTO SU CARTA USO DEL SUOLO REGIONE BASILICATA

Scala 1:500000



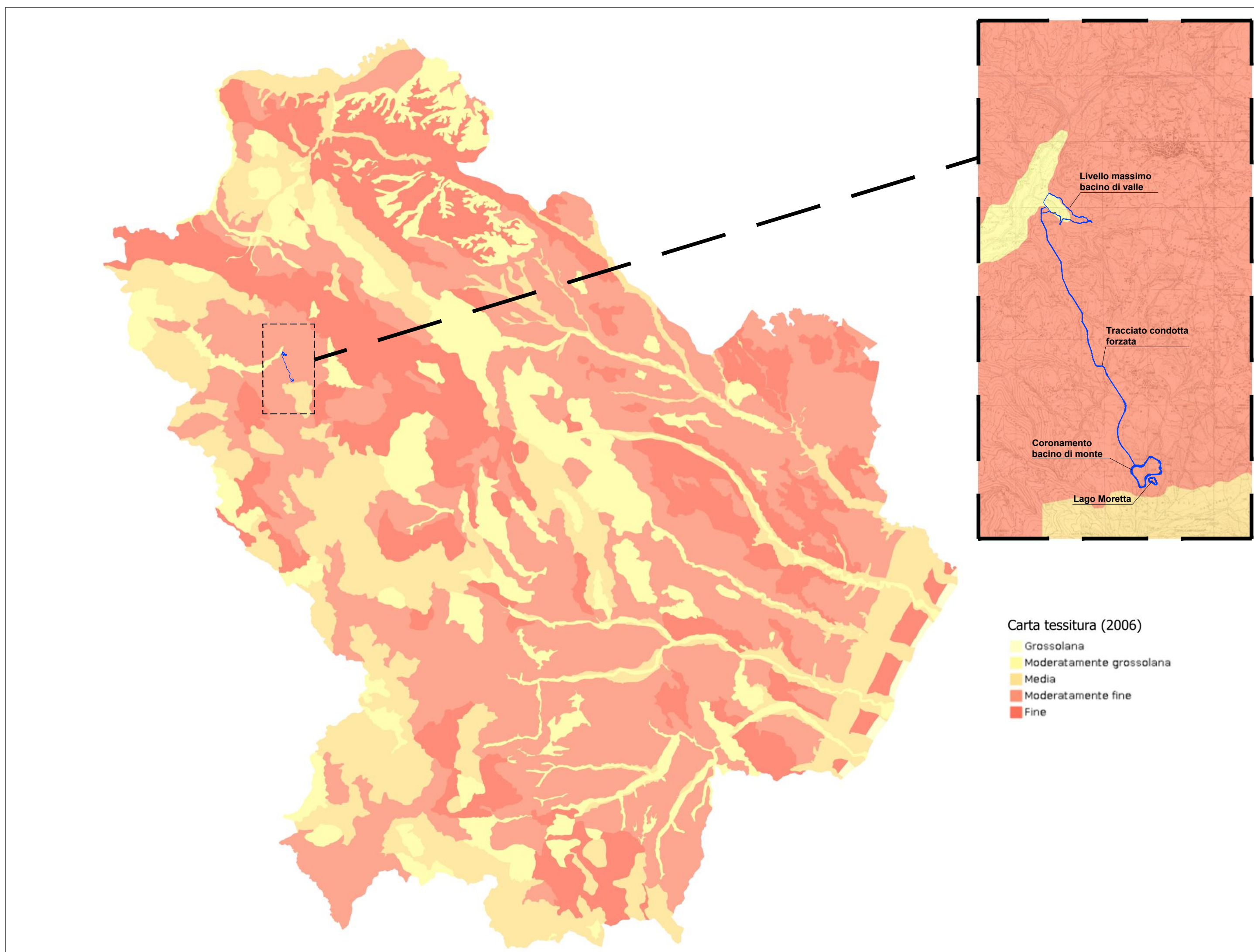
INQUADRAMENTO SU CARTA USO DEL SUOLO AI FINI AGRONOMICI E FORESTALI REGIONE BASILICATA

Scala 1:500000



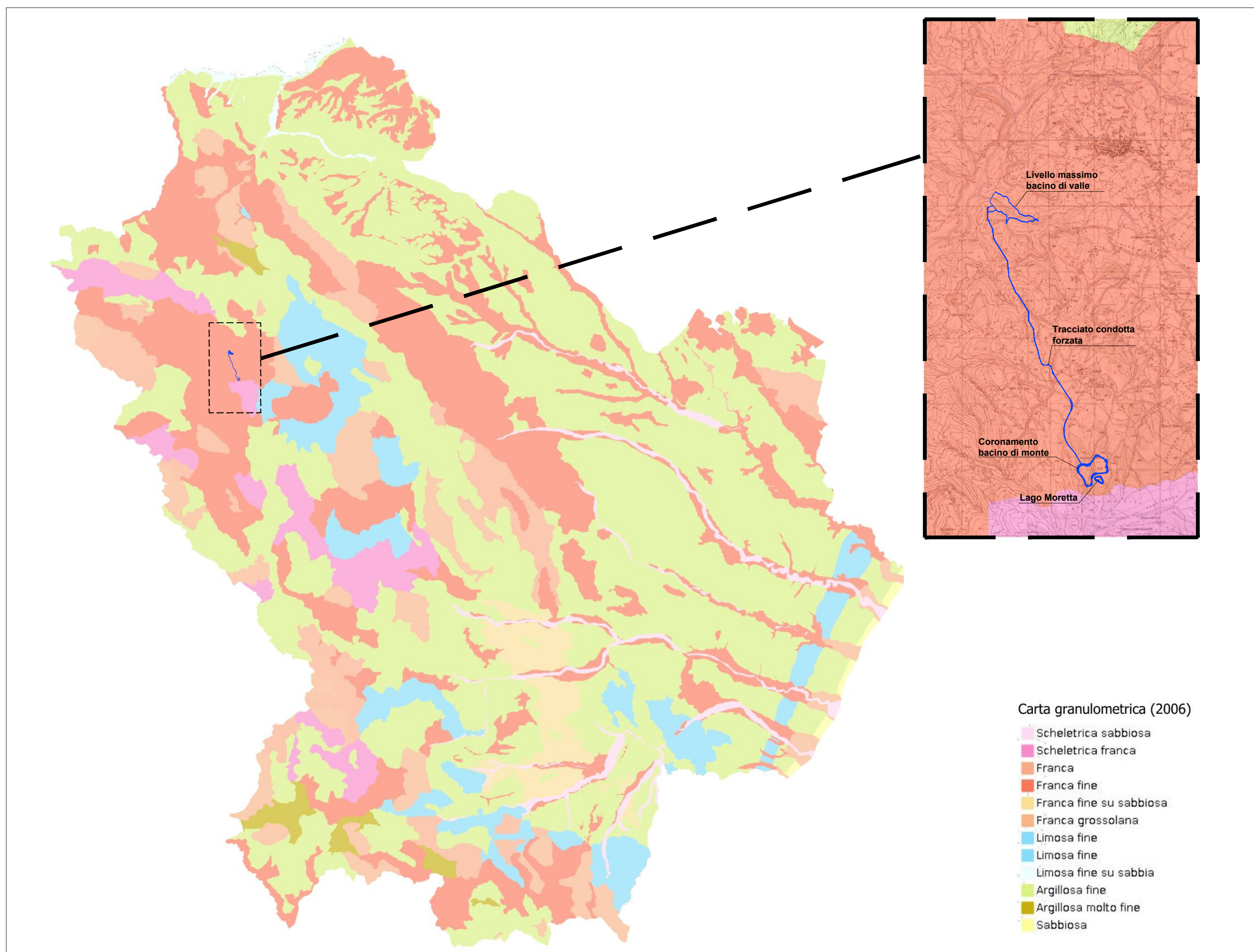
INQUADRAMENTO SU CARTA TESSITURA REGIONE BASILICATA

Scala 1:500000



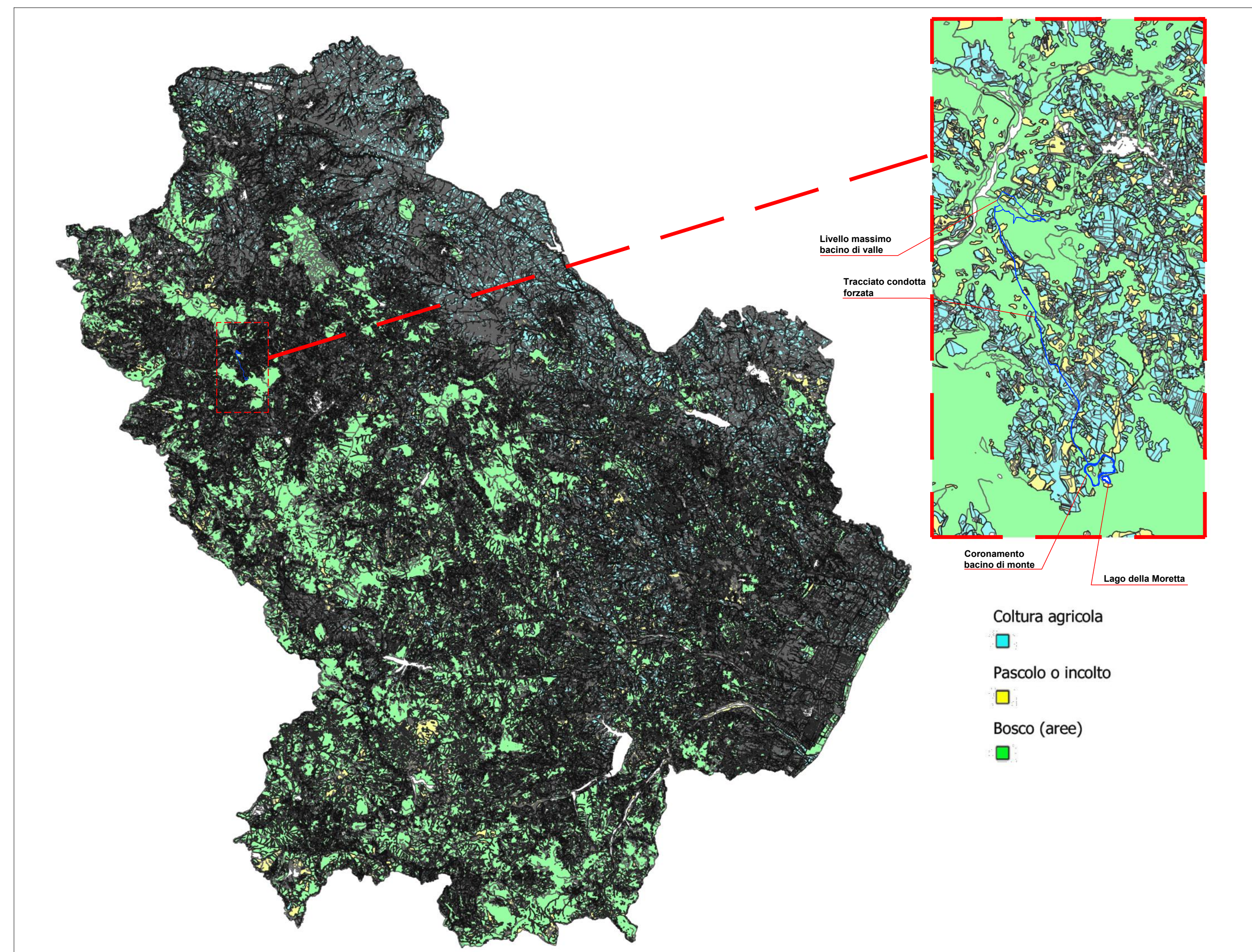
INQUADRAMENTO SU CARTA GRANULOMETRICA REGIONE BASILICATA

Scala 1:500000



INQUADRAMENTO SU CARTA AGRO FORESTALE REGIONE BASILICATA

Scala 1:500000



RUOTIENERGIA Regione Basilicata Provincia di Potenza

Progetto Definitivo

RUOTI ENERGIA S.r.l.
Piazza del Grano 3
I-39100 Bolzano (BZ)

Impianto di accumulo idroelettrico mediante pompaggio denominato "Mandria Moretta" e relative opere connesse ed infrastrutture indispensabili nei Comuni di Ruoti, Avigliano, Potenza, Pietragalla, Cancellara e Vaglio Basilicata (PZ)

Tavola di Inquadramento pedoagronomico - opere di impianto

scala: 1:500000 elaborato n. PD-VI.13.1

progetto: AP 21.09.2023 Rev01

contenuto: a AP 21.09.2023 Rev01

redatto: b PP 28.09.2023 c

condonato: b PP 28.09.2023 c

pagine: 1 nr.progetto: 11-213

patcscheiderpartner ENGINEERS

Dati: Geol. Antonio De Carlo
Via del Serraglio 35 - 85100 Potenza (PZ)
tel. +39 0971 180 0312 studio@patcscheiderpartner.it
tel. +39 0972 83 09 05 fax +39 0474 83 03 01 info@pp.bz.it www.patcscheiderpartner.it