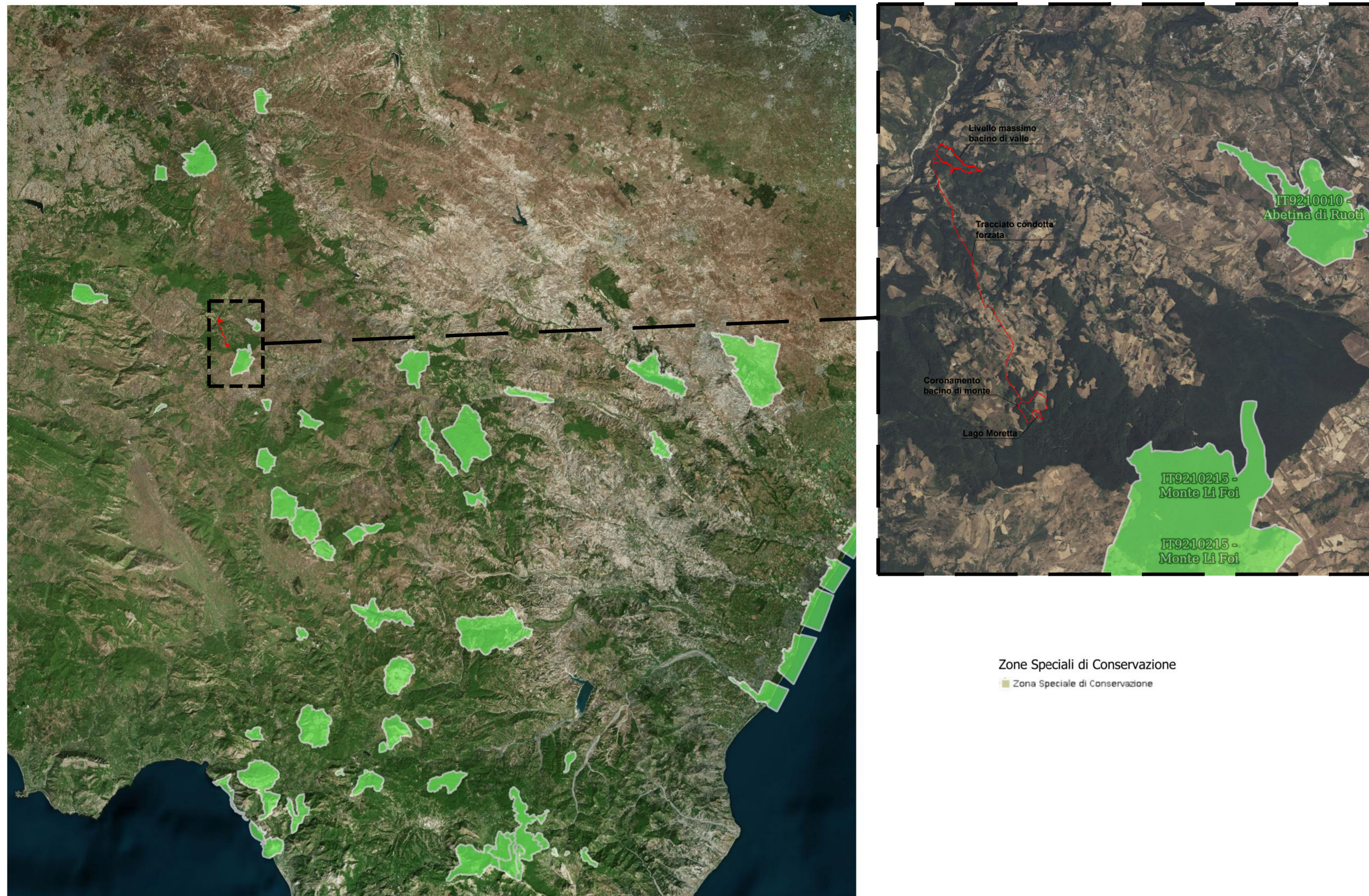


INQUADRAMENTO SU CARTA RETE NATURA 2000 - ZSC

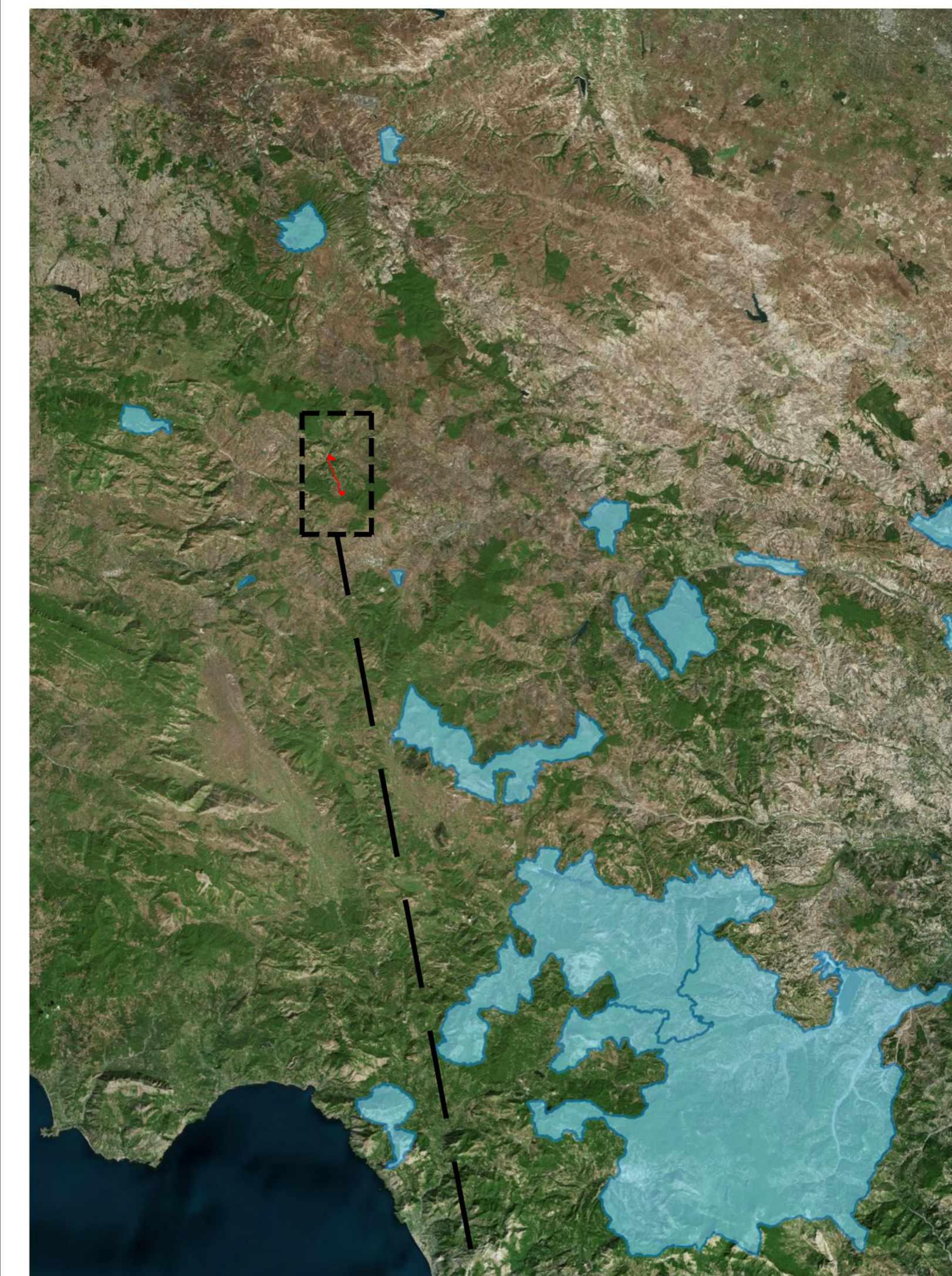
Scala 1:500000



Zone Speciali di Conservazione
 ■ Zona Speciale di Conservazione

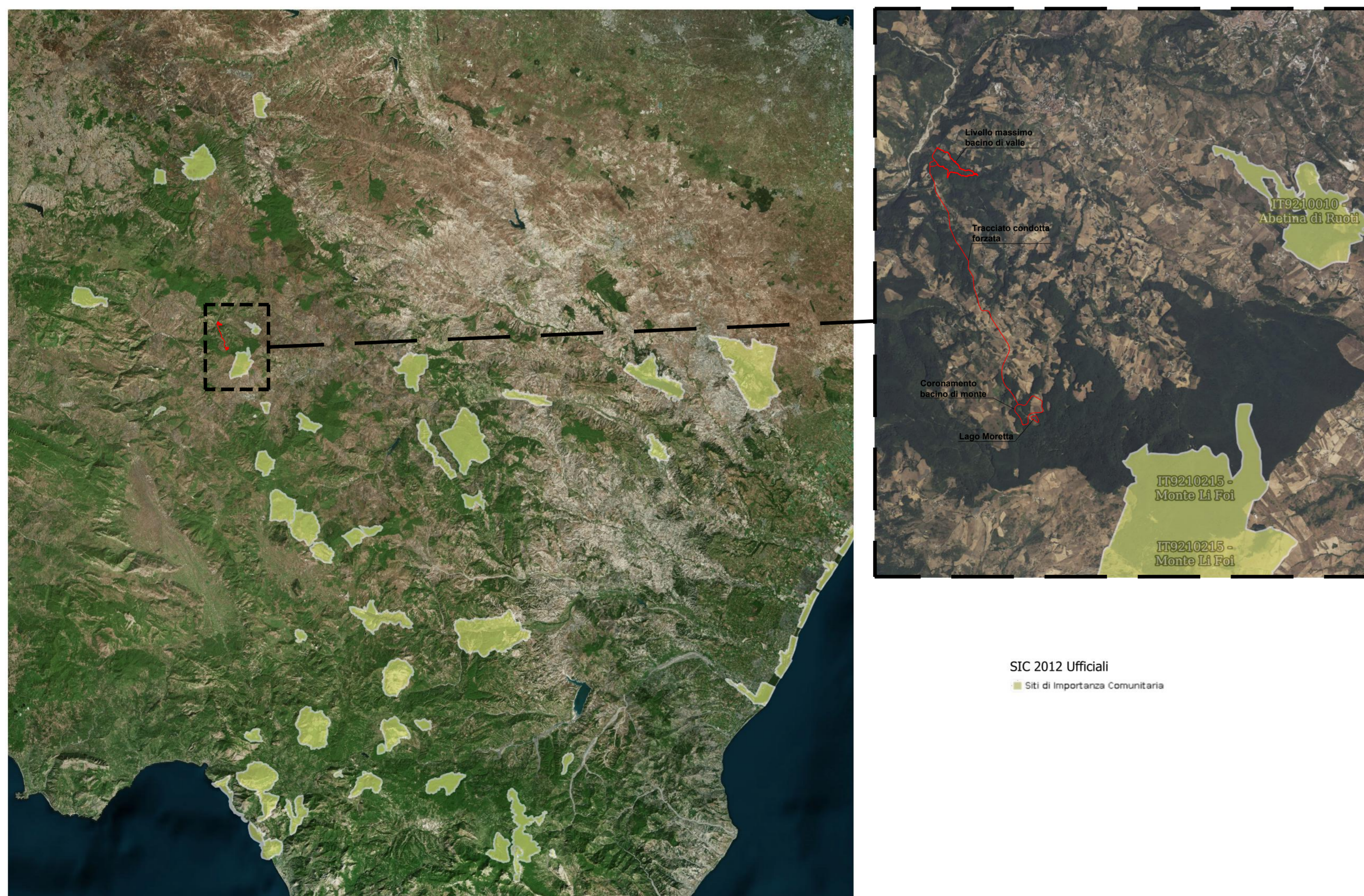
INQUADRAMENTO SU CARTA RETE NATURA 2000 - ZPS

Scala 1:500000



INQUADRAMENTO SU CARTA RETE NATURA 2000 - SIC

Scala 1:500000

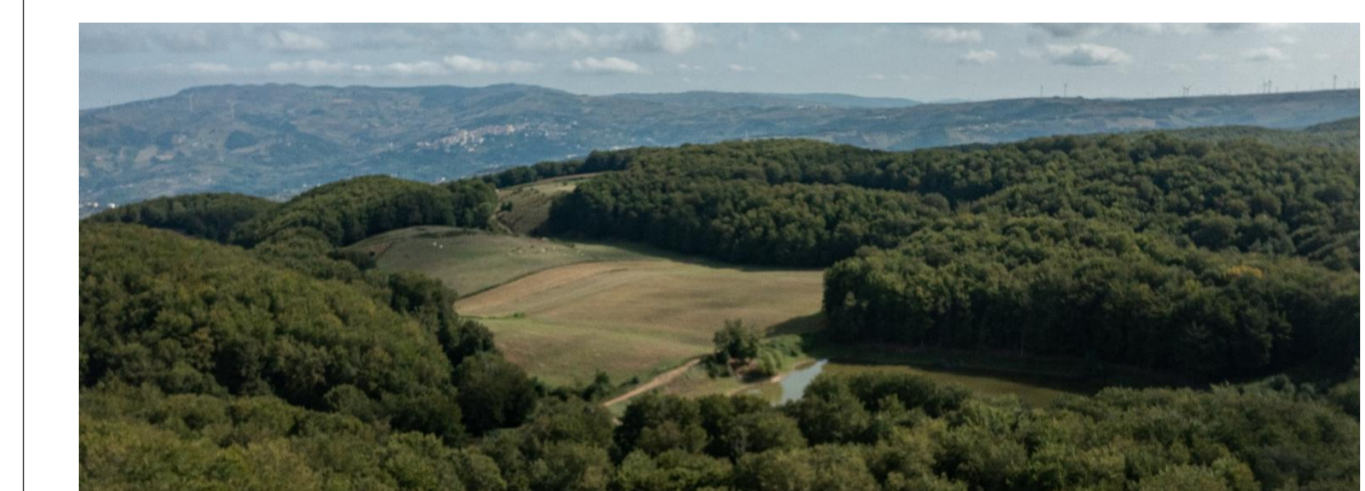


SIC 2012 Ufficiali
 ■ Siti di Importanza Comunitaria



ZPS 2012 Ufficiali
 ■ Zone di Protezione Speciale

RUOTIENERGIA Regione Basilicata
 Provincia di Potenza



committente: **Progetto Definitivo**



RUOTI ENERGIA S.r.l.
 Piazza del Grano 3
 I-39100 Bolzano (BZ)

Impianto di accumulo idroelettrico mediante pompaggio denominato "Mandra Moretta" e relative opere connesse ed infrastrutture indispensabili nei Comuni di Ruoti, Avigliano, Potenza, Pietragalla, Cancellara e Vaglio Basilicata (PZ)
 Inquadramento su carta Rete Natura 2000 - opere di impianto

progetto	AP	07.12.2022	a	scala	1:500000	elaborato n.	PD-VI.16.3
redatto			b				
controllato	PP	12.12.2022	c				
pagine	1	nr.progetto	11-213				

Studio di Geologia e Geolinguistica
 Dott. Geol. Antonio De Carlo
 Via del Seminario 35 - 85100 Potenza (PZ)
 Tel. +39 0971 180 0373
 studio@potenza@stereo.it

patzschneiderpartner
 INGEGNERI
 Ingegneri Patzschneider & Partner S.r.l.
 I-39024 mats/malles (bz) - gürtelsstraße 5/k via gliorezza
 I-39100 bozen/bolzano - nagrellstraße 13/c via nigrelli
 A-6130 schwaz - mindelheimerstraße 6
 Tel. +39 0473 83 05 05 fax +39 0473 83 53 01
 info@pp.bz.it www.patzschneiderpartner.it