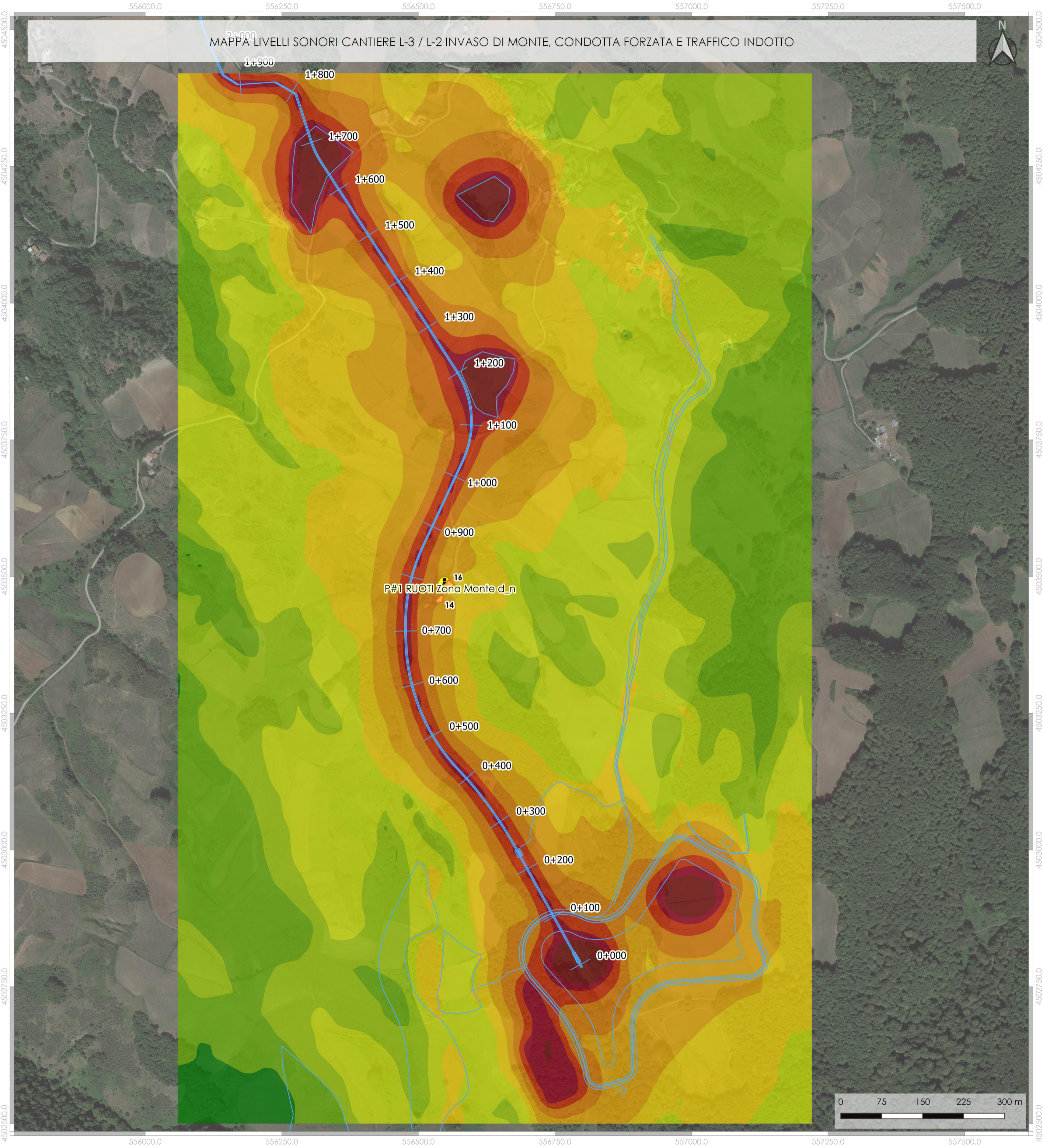


MAPPA LIVELLI SONORI CANTIERE L-3 / L-2 INVASO DI MONTE, CONDOTTA FORZATA E TRAFFICO INDOTTO

LEGENDA

- Punti di Misura studio Acustico
 - linee di progetto
 - Recettori
- Livello di rumore
Lp @3m in dB(A)
- < 35
 - 35 < 40
 - 40 < 45
 - 45 < 50
 - 50 < 55
 - 55 < 60
 - 60 < 65
 - 65 < 70
 - 70 < 75
 - 75 < 80



RUOTIENERGIA

Regione Basilicata
Provincia di Potenza



Committente

tecnici

Valutazione di Impatto Ambientale

committente		RUOTI ENERGIA S.r.l. Piazza del Grano 3 39100 Bolzano (BZ)			
progetto		Impianto di accumulo idroelettrico mediante pompaggio denominato "Mandra Moretta" e relative opere connesse ed infrastrutture indispensabili nei Comuni di Ruoti, Avigliano, Potenza, Pietragalla, Cancellara e Vaglio Basilicata (PZ)			
contenuto		Tavola impatto acustico - Fase di cantiere L-3 / L-2 Invaso di Monte e Condotta forzata			
redatto	modificato	scala		elaborato n.	
FC	14.12.2022	a	FC	28.09.23	Rev01
controllato		1:5000		PD-VI.26.1	
CL	28.09.2023	c			
pagine	11	n. progetto	11-213	D:\DOCUMENTI\Lavoro 2023\Ruoti_revPD-VI.26.1_Tavola impatto acustico - Fase di cantiere L-3 / L-2 Invaso di Monte e Condotta forzata.pdf	

Studio di Geologia e Geingegneria
Dott. Geol. Antonio De Carlo

Dott. Geol. Antonio De Carlo
Via del Seminario 35 – 85100 Potenza (PZ)
tel. +39 0971 180 0373
studiogeopotenza@libero.it

BETIOL ING. LINO S.R.L.
Società di Ingegneria
S.L.: Via G. Marconi 7 - 31027 Spresiano (TV)
S.O.: Via Fara Soter - 35027 Noverta Padovana (PD)
Tel. 049 733227 - Fax. 049 7332273
E-mail: betiolinglino@libero.it

patscheiderpartner

ENGINEERS
Ingegneri Patscheider & Partner S.r.l.
i-39024 mals/malles (bz) - glurnserstraße 5/k via giorenza
i-39100 bozen/bolzano - negrellistraße 13/c via negrelli
a-6130 schwaz - mindelheimerstraße 6
tel. +39 0473 83 05 05 – fax +39 0473 83 53 01
info@ipp.bz.it – www.patscheiderpartner.it

