

Legenda

Elementi di progetto

- Sostegni
- Elettrodotto tratto aereo
- SSE Consegna Vaglio (Ruoti Energia)
- Nuova SE
- SE RTN Terna Vaglio
- Ampliamento parte esistente
- Parte esistente

DPA-APA

- Distanze di Prima Approssimazione - Aree di Prima Approssimazione
- Edifici e aree in cui potenzialmente sono presenti persone per un tempo superiore a 4 ore giornaliere (recettori sensibili)

Cartografia di base

- Confini comunali

RUOTIENERGIA Regione Basilicata
Provincia di Potenza



committente _____ tecnici _____

Progetto Definitivo

RUOTI ENERGIA S.r.l.
Piazza del Grano 3
I-39100 Bolzano (BZ)

committente

progetto: Impianto di accumulo idroelettrico mediante pompaggio denominato "Mandra Moretta" e relative opere connesse ed infrastrutture indispensabili nei Comuni di Ruoti, Avigliano, Potenza, Pietragalla, Cancellara e Vaglio Basilicata (PZ)

contenuto		TAVOLA IMPATTO ELETTRICO ED ELETTROMAGNETICO		scala	elaborato n.
redatto	MS	15.11.2022	a	MS	28.09.2023
controllato	SZ	15.11.2022	c	rev.01	
				1:10000	PD-VI-27.3

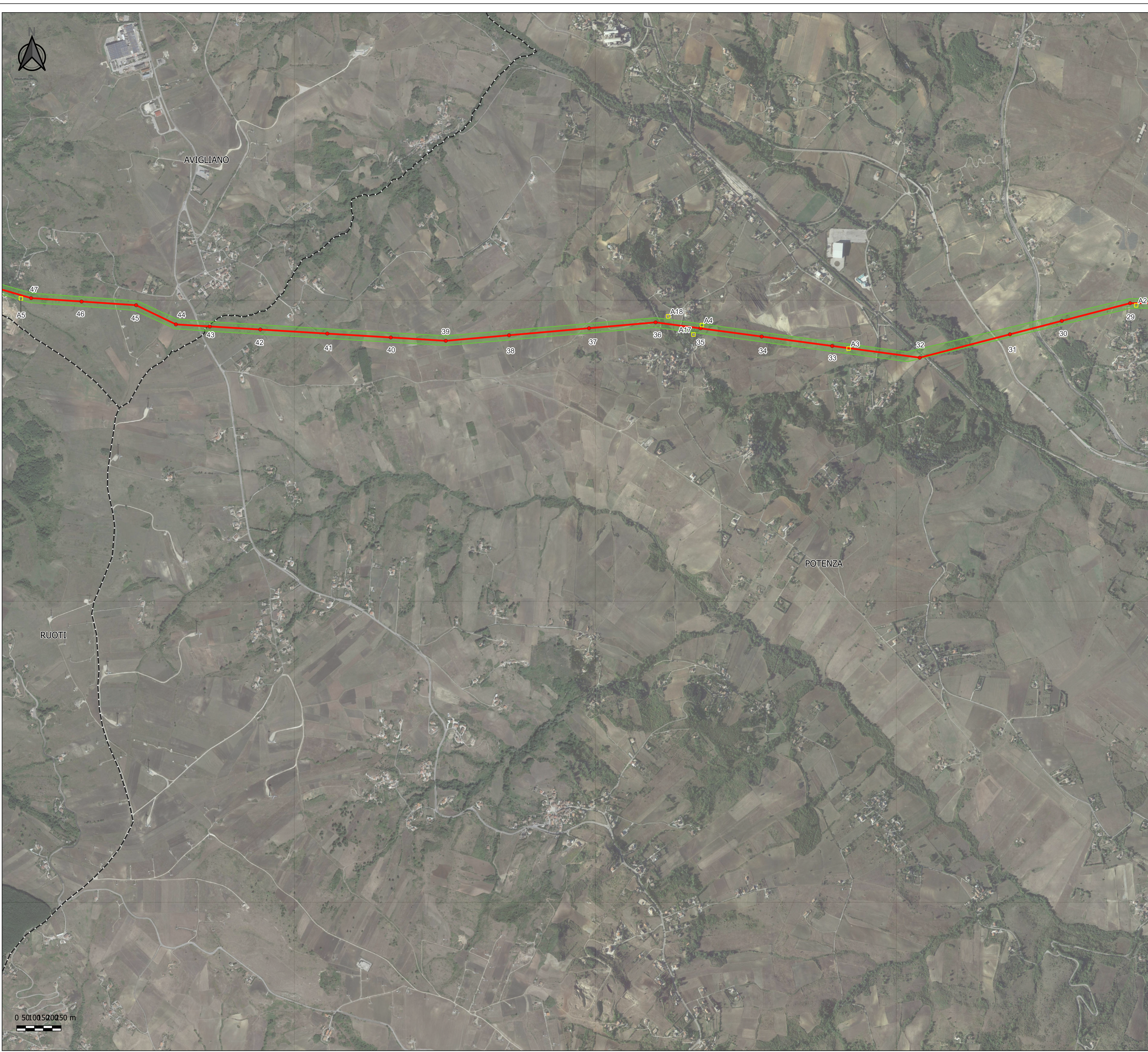
pagine 1/3 nr progetto 11-213 Ruoti-mappa-catastrale-e-DPA.qgz

CEC Studio di Geologia e Geotecnica
Dott. Geol. Antonio De Carlo
Dott. Geol. Antonio De Carlo
Via del Seminario 35 - 25100 Potenza (PZ)
tel. +39 0971 180 0373
studio@potenza@libero.it

BEITTING LNO s.r.l.
Società di Ingegneria
Via S. Maria - 39070 Sarnonno (BZ)
Tel. +39 0473 83 05 05 Fax +39 0473 83 53 01
info@lpo.bz.it www.patscheiderpartner.it

patscheiderpartner
ENGINEERS
Ingegneri Patscheider & Partner S.r.l.
I-39024 mals/males (bz) - glurnsstraße 5/k via giovenzola
I-39100 bozen/bolzano - negrellstraße 13/c via negrelli
A-5130 schweiz - midschweizstraße 6
tel. +39 0473 83 05 05 fax +39 0473 83 53 01
info@lpo.bz.it www.patscheiderpartner.it

0 50100500250 m



Legenda

Elementi di progetto

- Sostegni
- Elettrodotto tratto aereo

DPA-APA

- Distanze di Prima Approssimazione
- Aree di Prima Approssimazione

Cartografia di base

- Edifici e aree in cui potenzialmente sono presenti persone per un tempo superiore a 4 ore giornaliere (recettori sensibili)
- Confini comunali

RUOTIENERGIA Regione Basilicata
 Provincia di Potenza



committente: _____ tecnici: _____

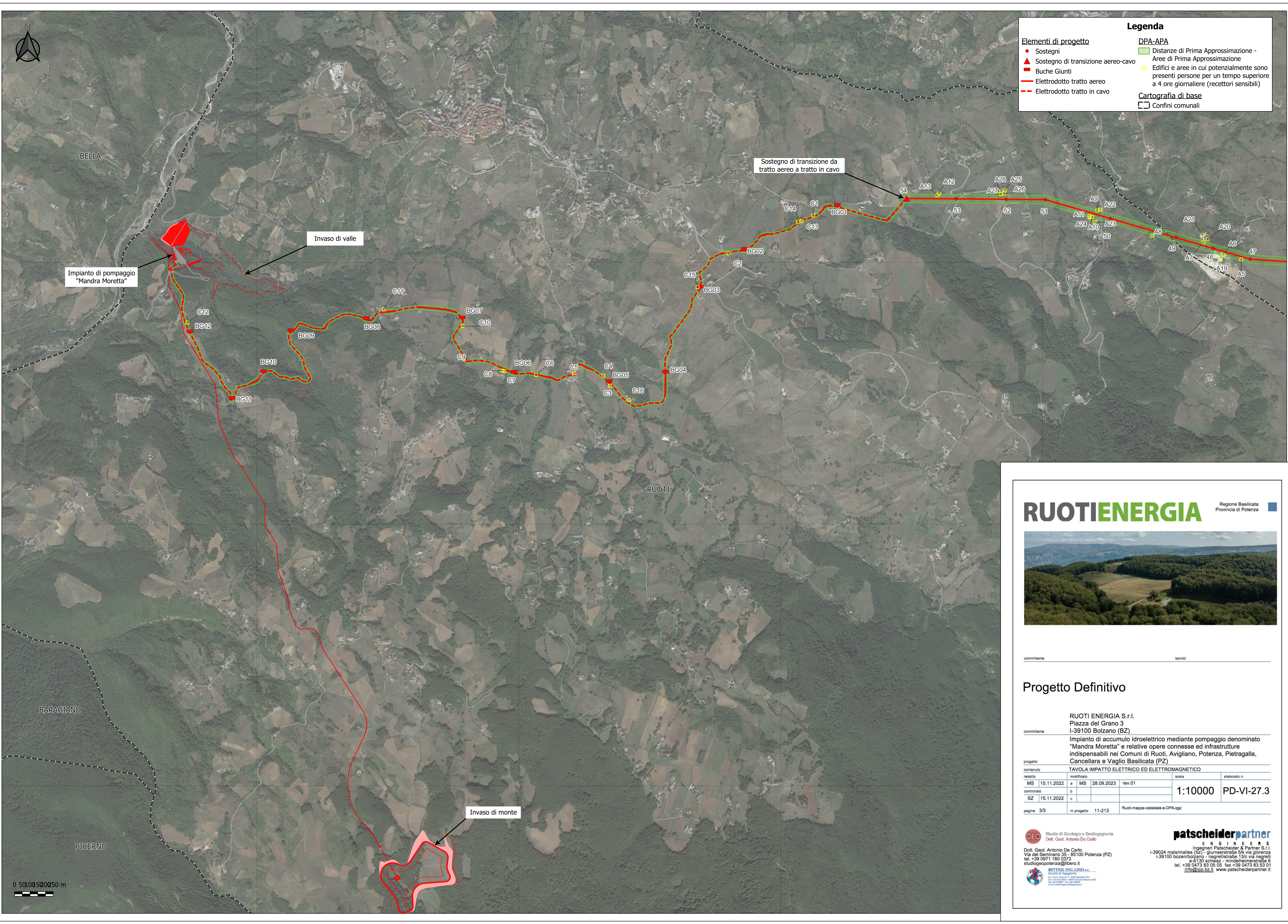
Progetto Definitivo

RUOTI ENERGIA S.r.l. Piazza del Grano 3 I-39100 Bolzano (BZ)					
Impianto di accumulo idroelettrico mediante pompaggio denominato "Mandra Moretta" e relative opere connesse ed infrastrutture indispensabili nei Comuni di Ruoti, Avigliano, Potenza, Pietragalla, Cancellara e Vaglio Basilicata (PZ)					
progetto: TAVOLA IMPATTO ELETTRICO ED ELETTROMAGNETICO					
contenuto: redatto		modificato: MS 28.09.2023		scala: elaborato n.	
MS 15.11.2022 a		MS 28.09.2023 rev.01		1:10000 PD-VI-27.3	
controllo: SZ 15.11.2022 b		c		1:10000 PD-VI-27.3	
SZ 15.11.2022 c		nr progetto: 11-213		Ruoti-mappa-catastrale-e-DPA.qgz	
pagine: 2/3		nr progetto: 11-213			

CEC Studio di Geologia e Geotecnica
 Dott. Geol. Antonio De Carlo
 Dott. Geol. Antonio De Carlo
 Via del Seminario 35 - 25100 Potenza (PZ)
 tel. +39 0971 180 0373
 studiogeopotenza@libero.it

BETTONI ING. LINO s.r.l.
 Società di Ingegneria
 Via S. Maria Maddalena 100 - 00187 Roma (RM)
 Tel. +39 06 4783 83 05 Fax +39 06 4783 83 01
 info@ippo.bz.it www.patscheiderpartner.it

patscheiderpartner
 ENGINEERS
 Ingenieure Patscheider & Partner S.r.l.
 I-39024 mals/males (bz) - glurnsstraße 51c via giorzetta
 I-39100 bozen/bolzano - negrellistraße 13c via negrelli
 a-6130 schwaaz - mitschkestraße 6
 tel. +39 0473 83 05 05 fax +39 0473 83 53 01
 info@ppo.bz.it www.patscheiderpartner.it



Legenda

Elementi di progetto

- Sostegni
- Sostegno di transizione aereo-cavo
- Buche Giunti
- Elettrodotto tratto aereo
- Elettrodotto tratto in cavo

DPA-APA

- Distanze di Prima Approssimazione -
- Aree di Prima Approssimazione
- Edifici e aree in cui potenzialmente sono presenti persone per un tempo superiore a 4 ore giornaliere (recettori sensibili)

Cartografia di base

- Confini comunali

RUOTIENERGIA Regione Basilicata
Provincia di Potenza



committente: _____ tecnico: _____

Progetto Definitivo

RUOTI ENERGIA S.r.l.
Piazza del Grano 3
I-39100 Bolzano (BZ)

committente

progetto: Impianto di accumulo idroelettrico mediante pompaggio denominato "Mandra Moretta" e relative opere connesse ed infrastrutture indispensabili nei Comuni di Ruoti, Avigliano, Potenza, Pietragalla, Cancellara e Vaglio Basilicata (PZ)

contenuto		modificato		scala	elaborato n.
MS	15.11.2022	a	MS 28.09.2023	rev.01	1:10000 PD-VI-27.3
controlato		b			
SZ	15.11.2022	c			

pagine 3/3 nr progetto 11-213 Ruoti-mappa-catastrale-e-DPA.qgz

CEC Studio di Geologia e Geotecnica
Dott. Geol. Antonio De Carlo
Dott. Geol. Antonio De Carlo
Via del Seminario 35 - 35100 Potenza (PZ)
tel. +39 0971 180 0373
studio@potenza@libero.it

BETTONI ING. LNO s.r.l.
Società di Ingegneria
Via S. Maria Maddalena 100 - 39012 Bolzano (BZ)
Tel. +39 0471 400000 - Fax +39 0471 400001
Email: info@bettoniing.it

patscheiderpartner
ENGINEERS
Ingegneri Patscheider & Partner S.r.l.
I-39024 mals/males (bz) - gliumserstraße 51c via gliorenza
I-39100 bozen/bolzano - negrellistraße 13c via negrelli
A-51130 schwanau - mitschkestraße 6
tel. +39 0473 83 05 05 fax +39 0473 83 53 01
info@ppo.bz.it www.patscheiderpartner.it

0 50100500250 m