



committente

tecnici

Progetto Definitivo

RUOTI ENERGIA S.r.l.
Piazza del Grano 3
I-39100 Bolzano (BZ)

committente



Impianto di accumulo idroelettrico mediante pompaggio denominato "Mandra Moretta" e relative opere connesse ed infrastrutture indispensabili nei Comuni di Ruoti, Avigliano, Potenza, Pietragalla, Cancellara e Vaglio Basilicata (PZ)

progetto

contenuto

Report fotografico ex-ante componente botanico-vegetazionale

redatto		modificato			scala	elaborato n.
AP	07.12.2022	a	AP	21.09.2023	1:2.500/5.000	PD-VI.6.5.1
controllato		b				
PP	28.09.2023	c				
pagine	1	nr.progetto	11-213			



Studio di Geologia e Geolngegneria
Dott. Geol. Antonio De Carlo

Dott. Geol. Antonio De Carlo
Via del Seminario 35 - 85100 Potenza (PZ)
tel. +39 0971 180 0373
studiogeopotenza@libero.it



BETIOL ING. LINO SRL
Società di Ingegneria
S.L. - Via G. Marconi 7 - 31027 Spresiano (TV)
S.O. - Via Paris 56ter - 35027 Novanta Padovana (PD)
Tel. 049 7332277 - Fax. 049 7332273
E-mail: betiolinglino@legalmail.it

patscheiderpartner

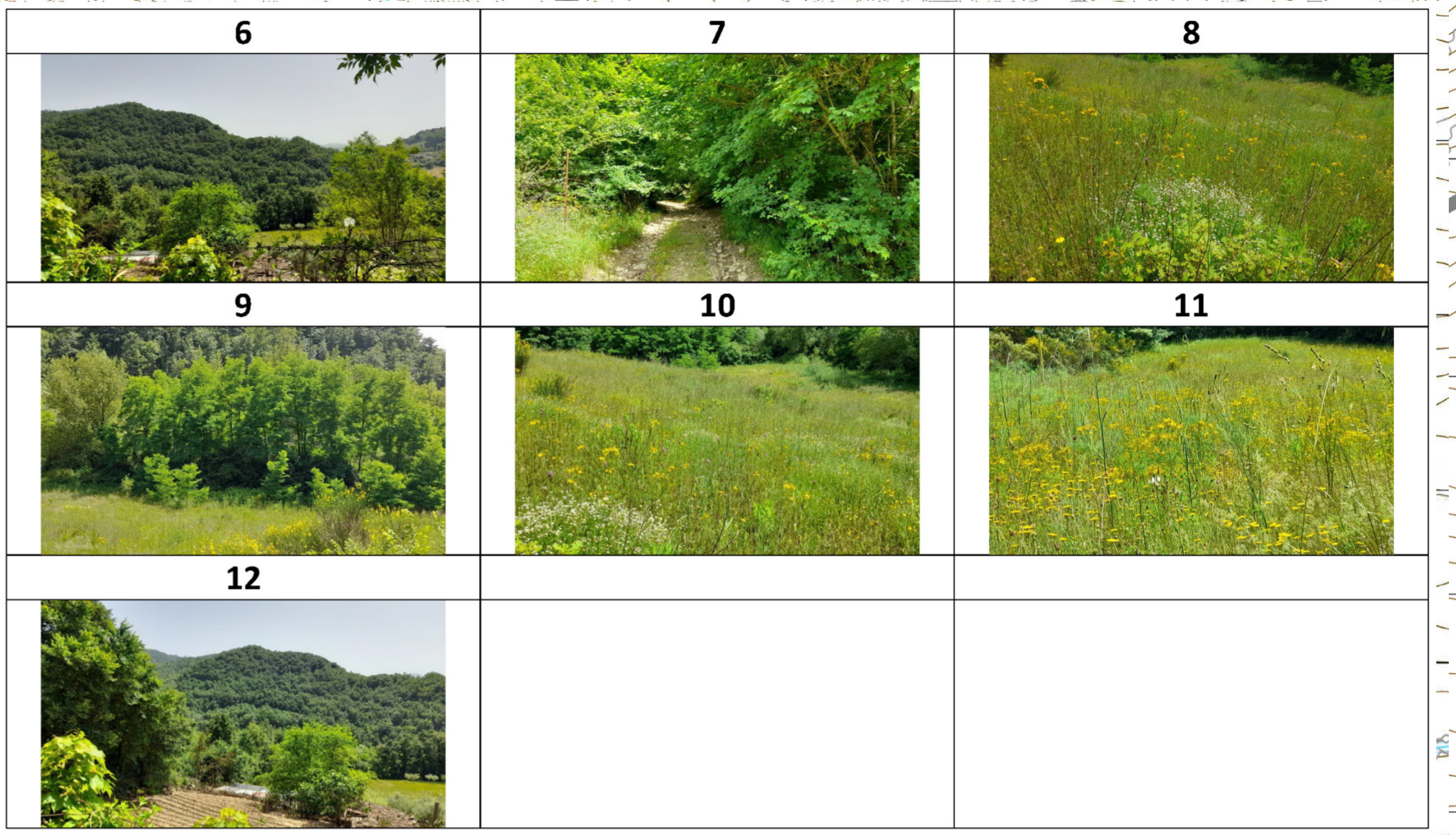
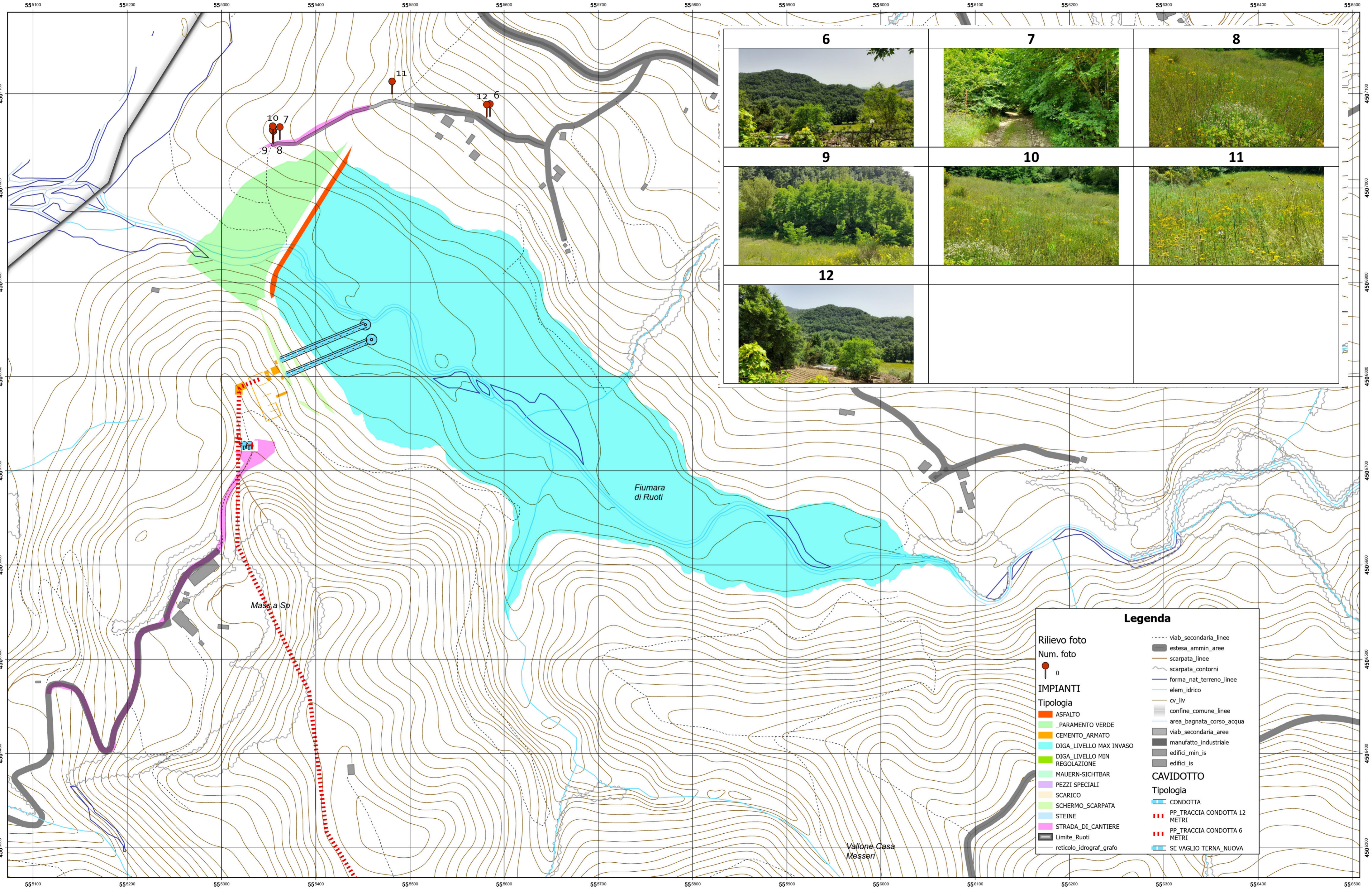
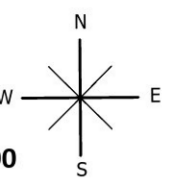
ENGINEERS

Ingegneri Patscheider & Partner S.r.l.
i-39024 mals/malles (bz) - glurnserstraße 5/k via glorenza
i-39100 bozen/bolzano - negrellistraße 13/c via negrelli
a-6130 schwaz - mindelheimerstraße 6
tel. +39 0473 83 05 05 fax +39 0473 83 53 01
info@ipp.bz.it www.patscheiderpartner.it

PD-VI.6.5.1 - c - Report fotografico Bacino di valle

0 0,13 0,25 0,5 Chilometri

Scala: 1:2 500



Legenda

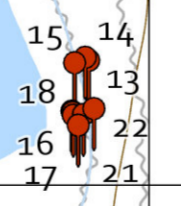
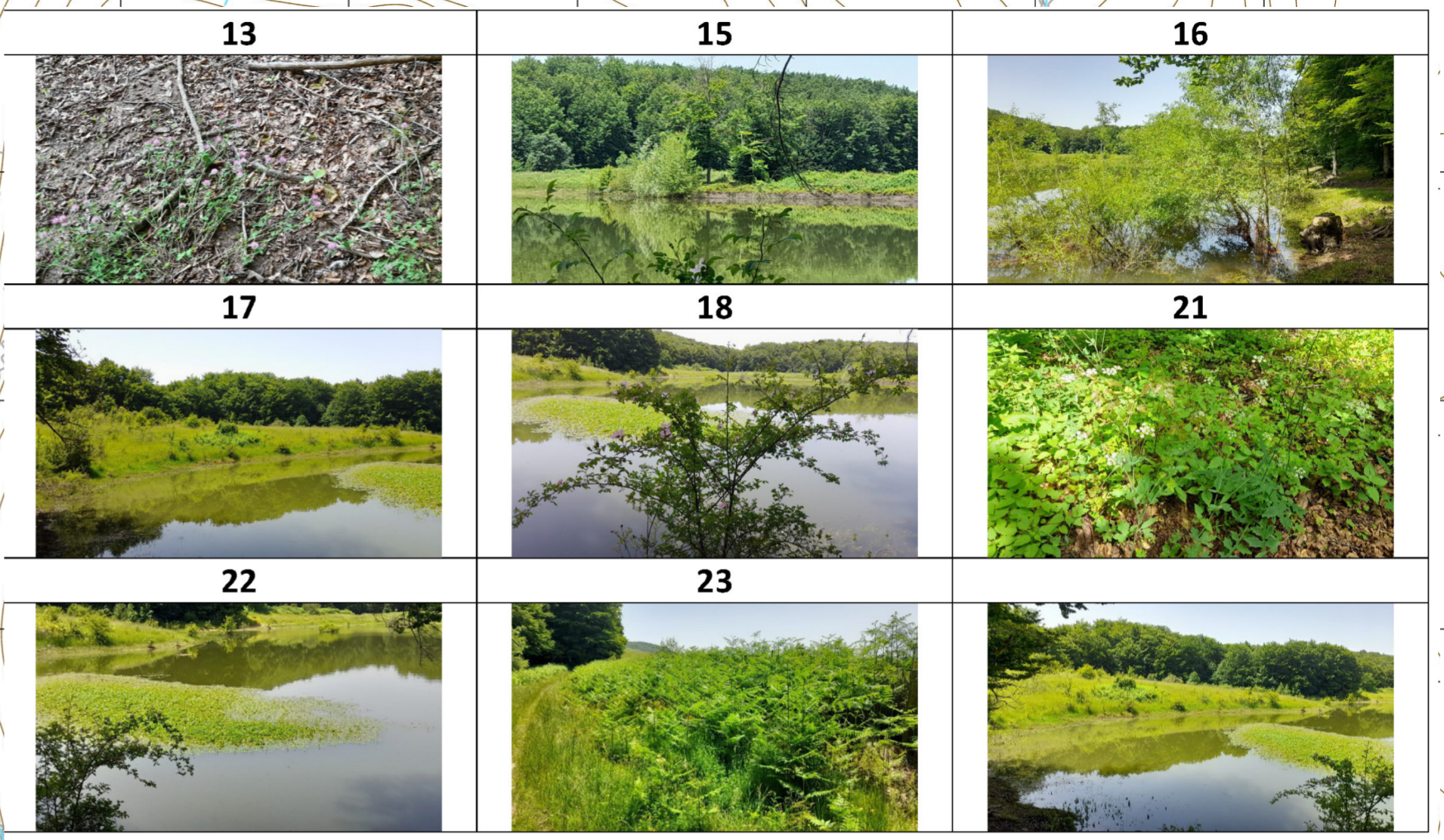
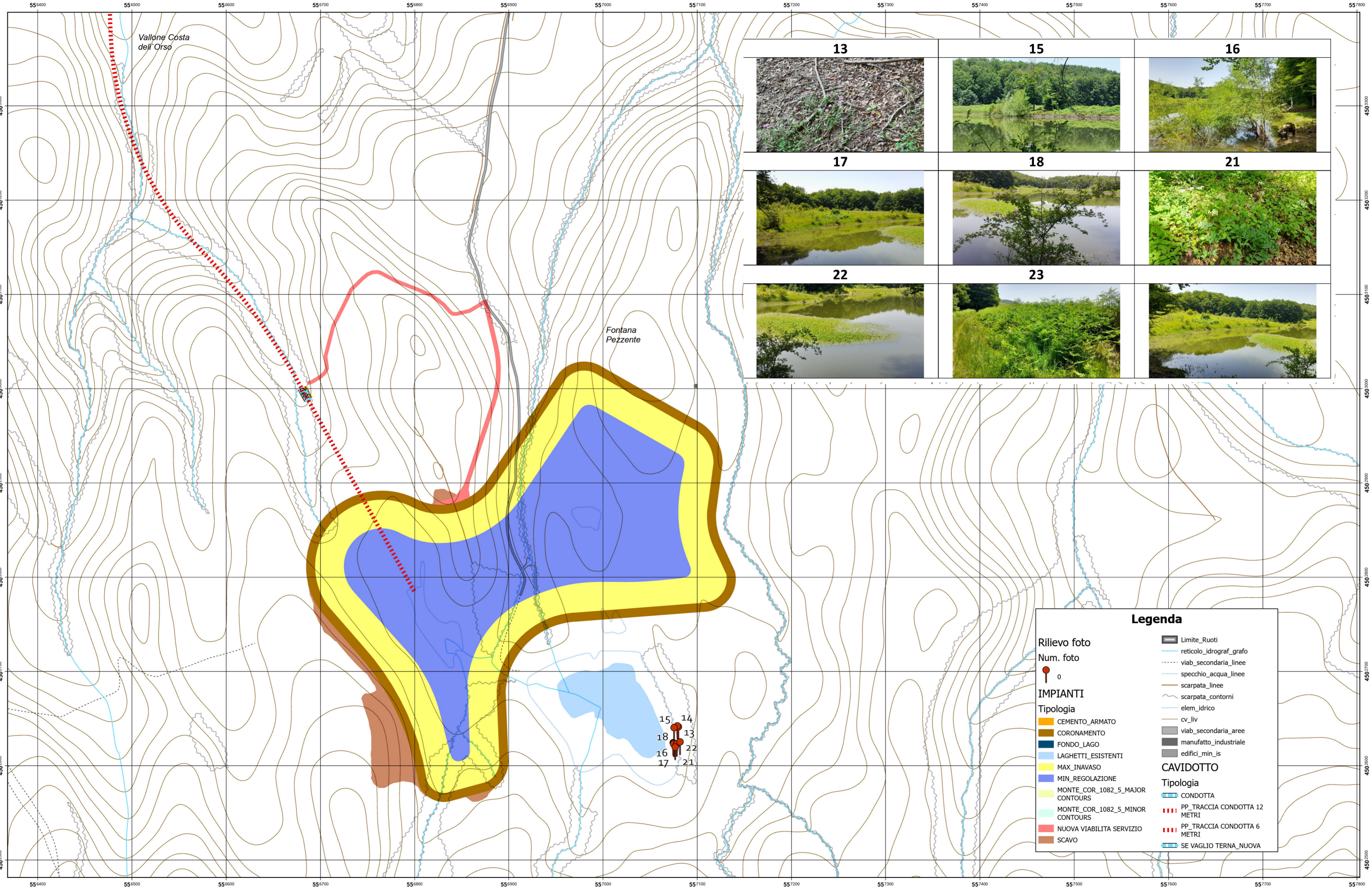
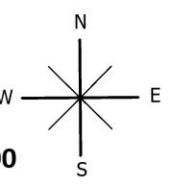
Rilievo foto	--- viab_secondaria_linee
Num. foto	estesa_ammin_aree
	scarpata_linee
IMPIANTI	scarpata_contorni
Tipologia	forma_nat_terreno_linee
	cv_liv
ASFALTO	confine_comune_linee
PARAMENTO VERDE	area_bagnata_corso_acqua
CEMENTO ARMATO	viab_secondaria_aree
DIGA LIVELLO MAX INVASO	manufatto_industriale
DIGA LIVELLO MIN REGOLAZIONE	edifici_min_is
MAUERN-SICHTBAR	edifici_is
PEZZI SPECIALI	CAVIDOTTO
SCARICO	Tipologia
SCHERMO SCARPATA	
STEINE	CONDOTTA
STRADA DI CANTIERE	PP_TRACCIA CONDOTTA 12 METRI
Limite_Ruoti	PP_TRACCIA CONDOTTA 6 METRI
reticolo_idrograf_grafo	SE VAGLIO TERNA_NUOVA

Vallone Casa Messeri

PD-VI.6.5.1 - b - Report fotografico Bacino di monte

0 0,13 0,25 0,5 Chilometri

Scala: 1:2 500



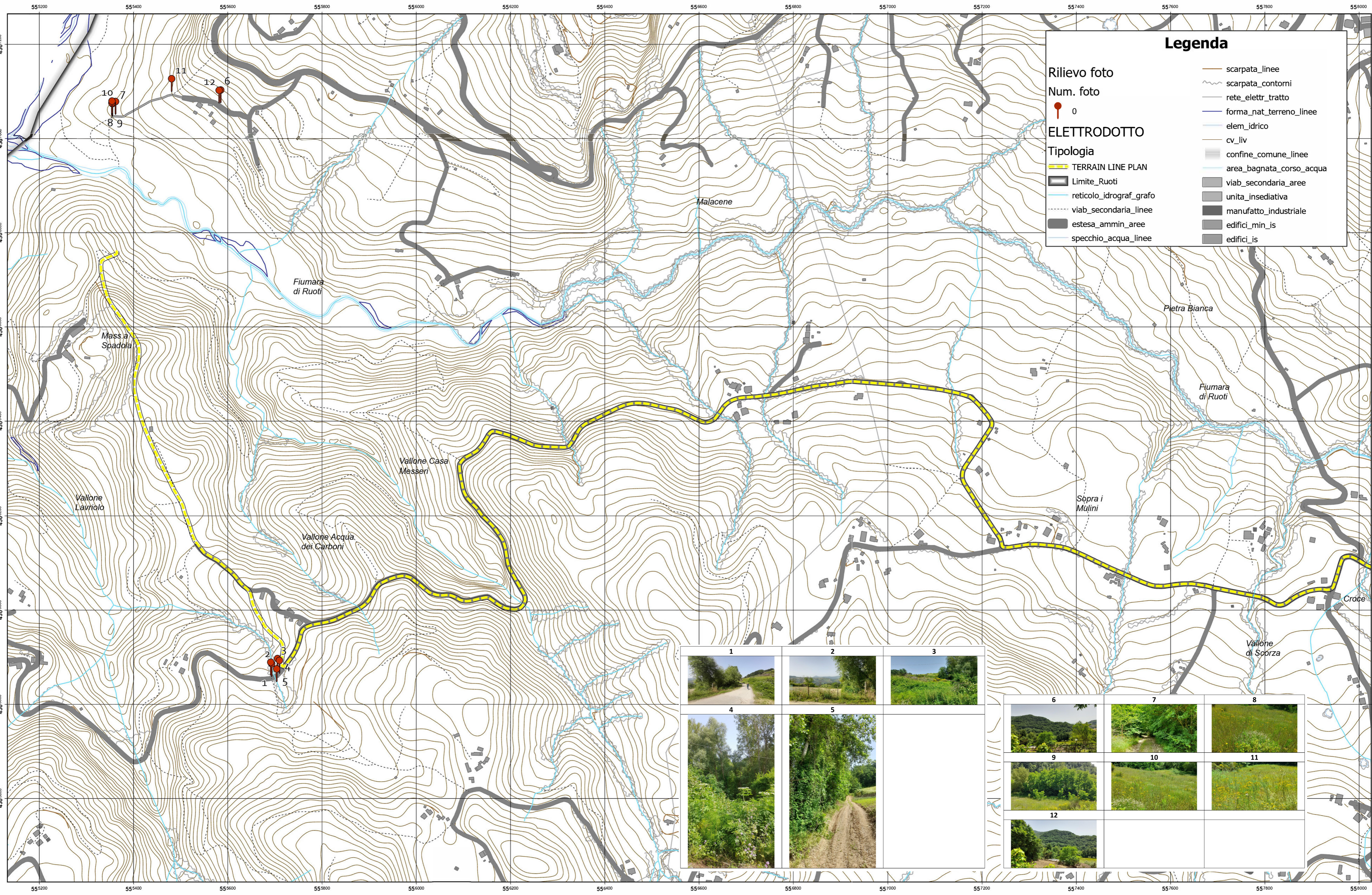
Legenda

Rilievo foto	0
IMPIANTI	
Tipologia	
CEMENTO_ARMATO	
CORONAMENTO	
FONDO_LAGO	
LAGHETTI_ESISTENTI	
MAX_INAVASO	
MIN_REGOLAZIONE	
MONTE_COR_1082_5_MAJOR CONTOURS	
MONTE_COR_1082_5_MINOR CONTOURS	
NUOVA VIABILITA SERVIZIO	
SCAVO	
Limite_Ruoti	
reticolo_idrograf_grafo	
viab_secondaria_linee	
specchio_acqua_linee	
scarpata_linee	
scarpata_contorni	
elem_idrico	
cv_liv	
viab_secondaria_aree	
manufatto_industriale	
edifici_min_is	
CAVIDOTTO	
Tipologia	
CONDOTTA	
PP_TRACCIA CONDOTTA 12 METRI	
PP_TRACCIA CONDOTTA 6 METRI	
SE VAGLIO TERNA_NUOVA	

PD-VI.6.5.1 - a - Report fotografico elettrodotto

0 0,25 0,5 1 Chilometri

Scala: 1:5 000



Legenda

Rilievo foto
Num. foto
0

ELETTRODOTTO
Tipologia
TERRAIN LINE PLAN

- scarpata_linee
- scarpata_contorni
- rete_eletr_tratto
- forma_nat_terreno_linee
- elem_idrico
- cv_liv
- confine_comune_linee
- area_bagnata_corso_acqua
- viab_secondaria_aree
- unita_insediativa
- manufatto_industriale
- edifici_min_is
- edifici_is

- Limite_Ruoti
- reticolo_idrograf_grafo
- viab_secondaria_linee
- estesa_ammin_aree
- specchio_acqua_linee

