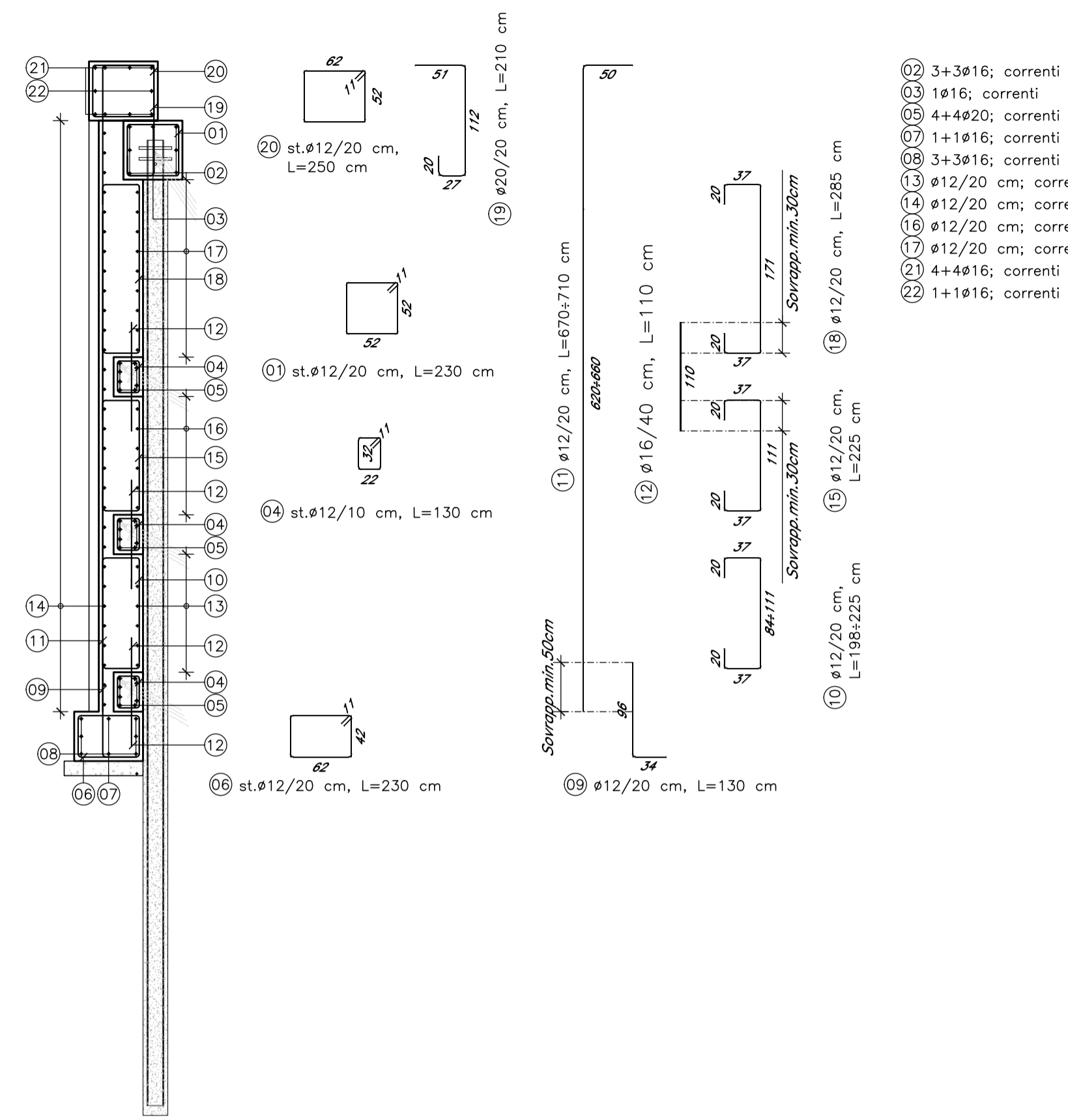


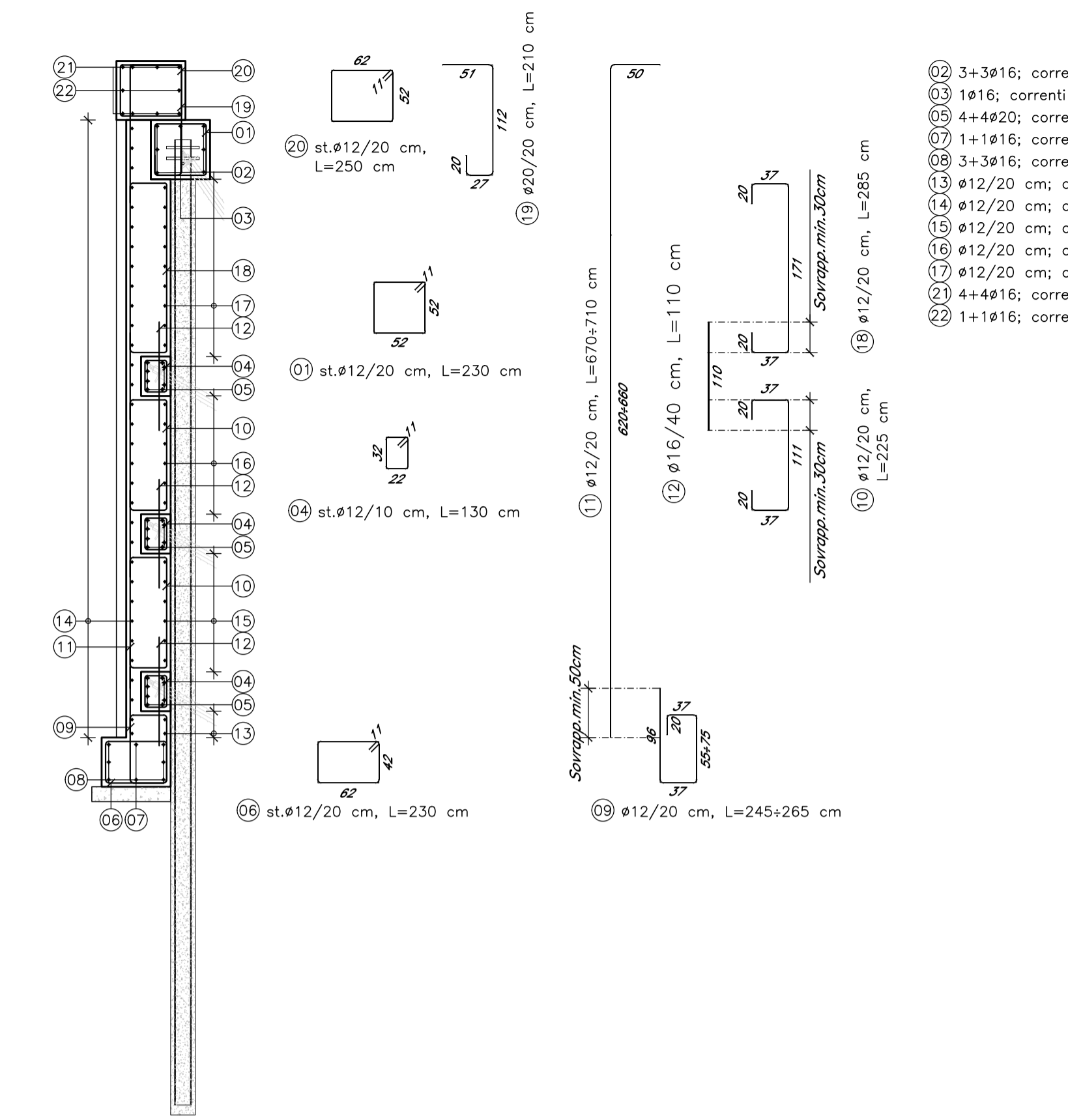
OS1.B - pk 0+132.32 - 0+302.86
ARMATURA - SEZIONE 07
SCALA 1:50



- 3-3ø16; correnti
- 1ø16; correnti
- 4-4ø20; correnti
- 1-1ø16; correnti
- 3-3ø16; correnti
- ø12/20 cm; correnti
- ø12/20 cm; correnti
- ø12/20 cm; correnti
- ø12/20 cm; correnti
- 4-4ø16; correnti
- 1-1ø16; correnti

- 11 ø12/20 cm, L=670;710 cm
- 12 ø16/40 cm, L=110 cm
- 13 ø12/20 cm, L=230 cm
- 14 ø12/20 cm, L=230 cm
- 15 ø12/20 cm, L=225 cm
- 16 ø12/20 cm, L=198;225 cm
- 17 ø12/20 cm, L=198;225 cm
- 18 ø12/20 cm, L=285 cm
- 19 ø12/20 cm, L=230 cm
- 20 ø12/20 cm, L=230 cm
- 21 ø12/20 cm, L=230 cm
- 22 ø12/20 cm, L=230 cm

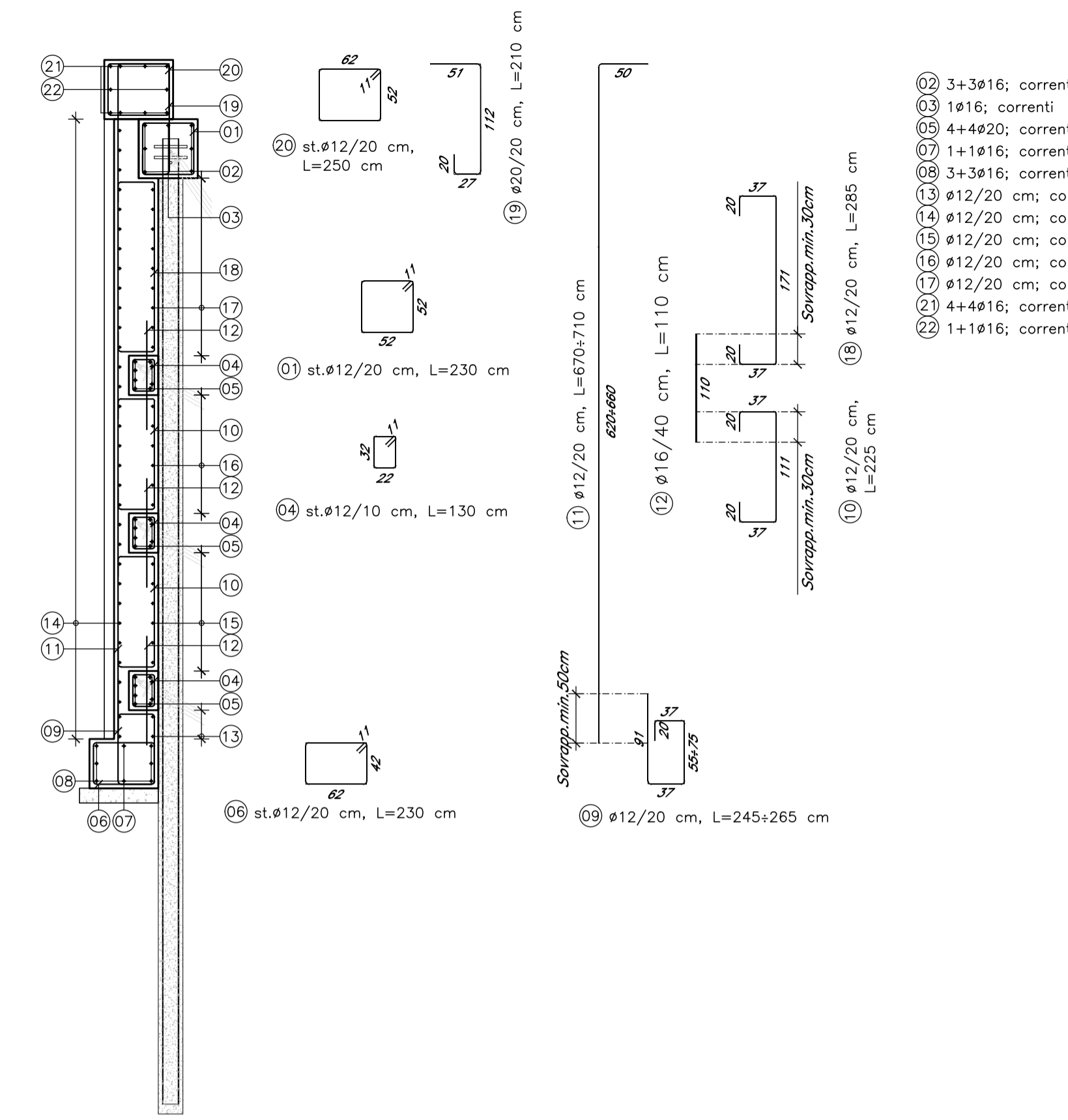
OS1.B - pk 0+132.32 - 0+302.86
ARMATURA - SEZIONE P-29
SCALA 1:50



- 3-3ø16; correnti
- 1ø16; correnti
- 4-4ø20; correnti
- 1-1ø16; correnti
- 3-3ø16; correnti
- ø12/20 cm; correnti
- ø12/20 cm; correnti
- ø12/20 cm; correnti
- ø12/20 cm; correnti
- 4-4ø16; correnti
- 1-1ø16; correnti

- 11 ø12/20 cm, L=670;710 cm
- 12 ø16/40 cm, L=110 cm
- 13 ø12/20 cm, L=230 cm
- 14 ø12/20 cm, L=230 cm
- 15 ø12/20 cm, L=225 cm
- 16 ø12/20 cm, L=198;225 cm
- 17 ø12/20 cm, L=198;225 cm
- 18 ø12/20 cm, L=285 cm
- 19 ø12/20 cm, L=230 cm
- 20 ø12/20 cm, L=230 cm
- 21 ø12/20 cm, L=230 cm
- 22 ø12/20 cm, L=230 cm

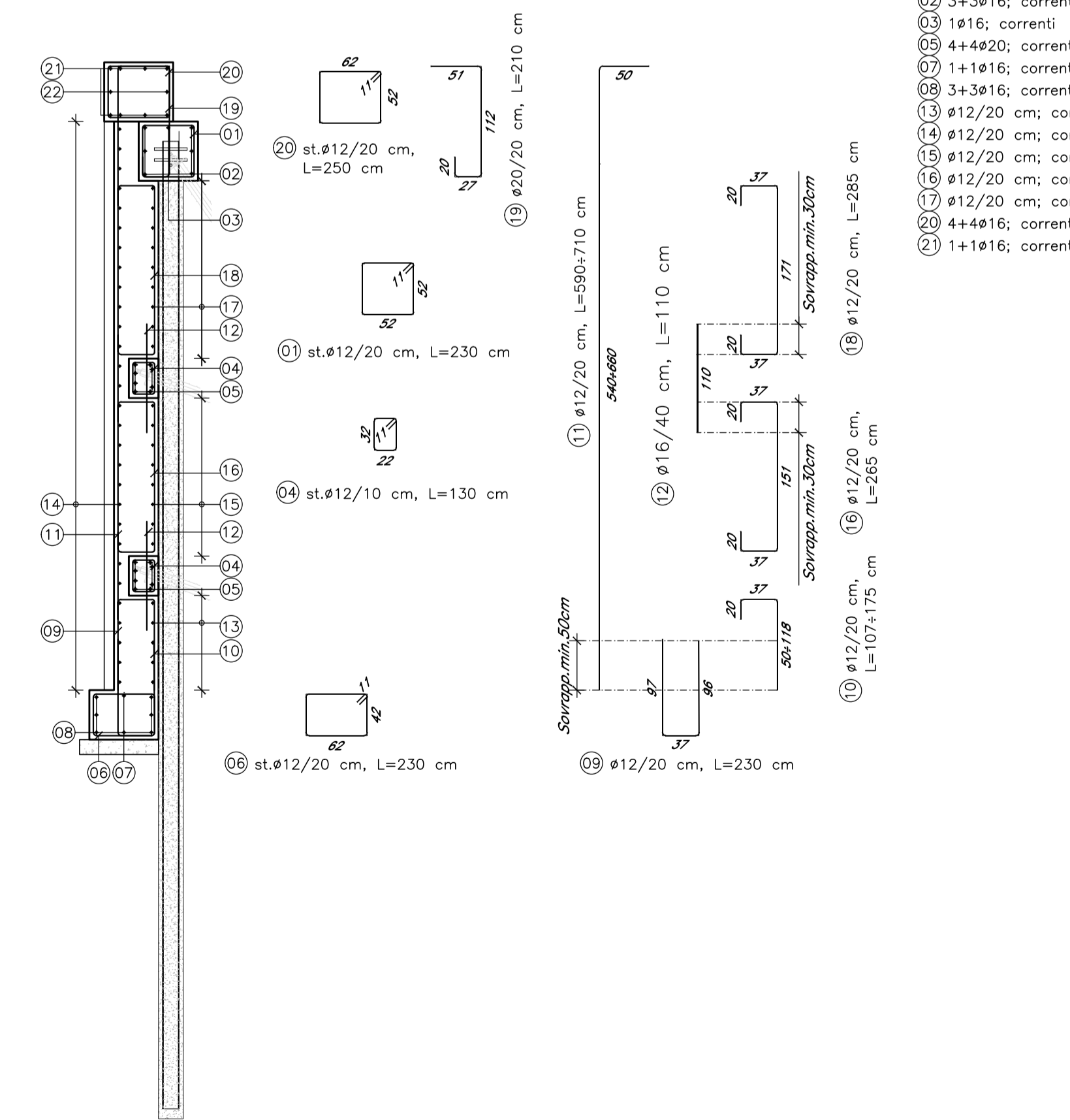
OS1.B - pk 0+132.32 - 0+302.86
ARMATURA - SEZIONE 08
SCALA 1:50



- 3-3ø16; correnti
- 1ø16; correnti
- 4-4ø20; correnti
- 1-1ø16; correnti
- 3-3ø16; correnti
- ø12/20 cm; correnti
- ø12/20 cm; correnti
- ø12/20 cm; correnti
- ø12/20 cm; correnti
- 4-4ø16; correnti
- 1-1ø16; correnti

- 11 ø12/20 cm, L=670;710 cm
- 12 ø16/40 cm, L=110 cm
- 13 ø12/20 cm, L=230 cm
- 14 ø12/20 cm, L=230 cm
- 15 ø12/20 cm, L=225 cm
- 16 ø12/20 cm, L=198;225 cm
- 17 ø12/20 cm, L=198;225 cm
- 18 ø12/20 cm, L=285 cm
- 19 ø12/20 cm, L=230 cm
- 20 ø12/20 cm, L=230 cm
- 21 ø12/20 cm, L=230 cm
- 22 ø12/20 cm, L=230 cm

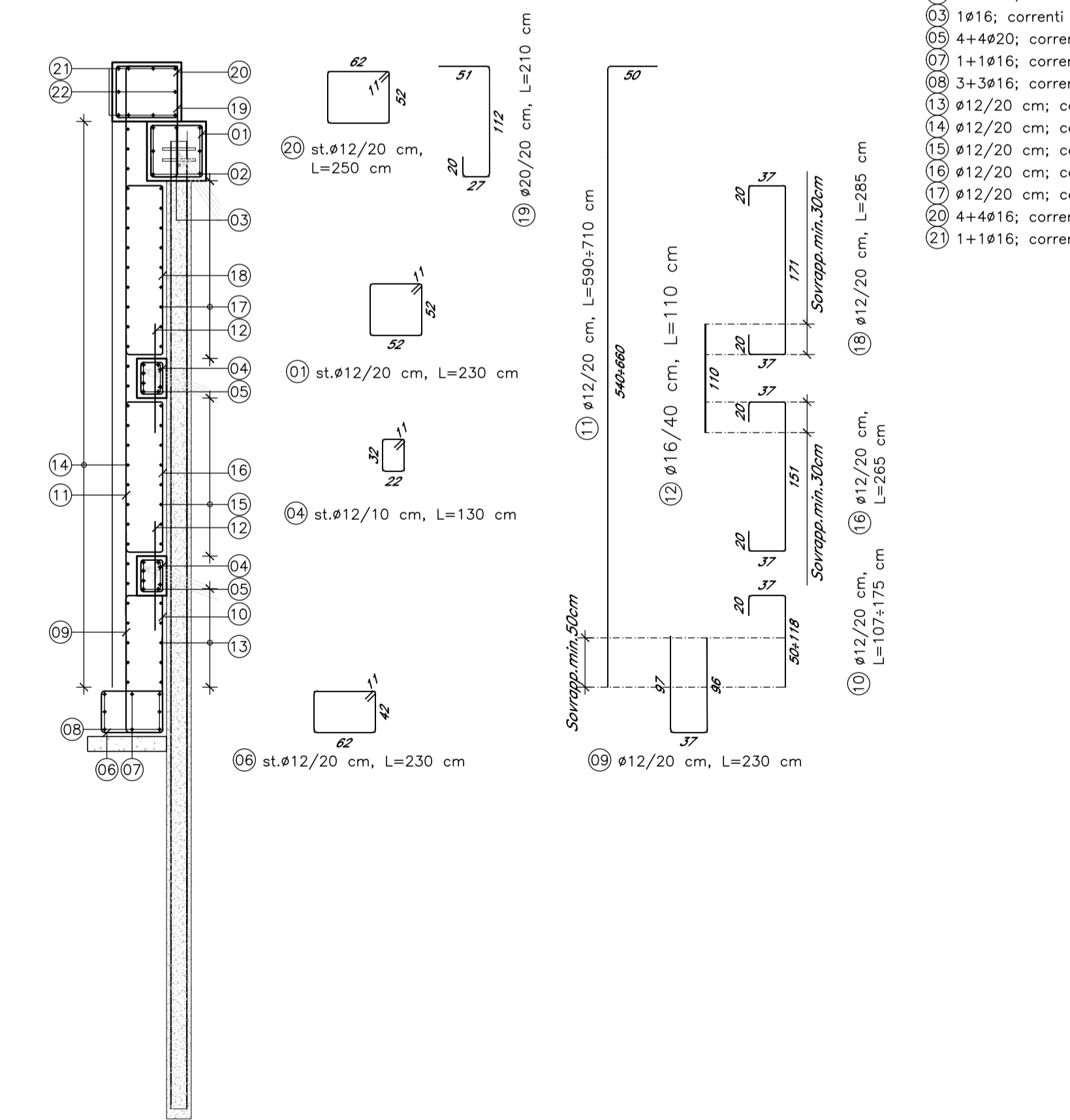
OS1.B - pk 0+132.32 - 0+302.86
ARMATURA - SEZIONE 09
SCALA 1:50



- 3-3ø16; correnti
- 1ø16; correnti
- 4-4ø20; correnti
- 1-1ø16; correnti
- 3-3ø16; correnti
- ø12/20 cm; correnti
- ø12/20 cm; correnti
- ø12/20 cm; correnti
- ø12/20 cm; correnti
- 4-4ø16; correnti
- 1-1ø16; correnti

- 11 ø12/20 cm, L=590;710 cm
- 12 ø16/40 cm, L=110 cm
- 13 ø12/20 cm, L=230 cm
- 14 ø12/20 cm, L=230 cm
- 15 ø12/20 cm, L=230 cm
- 16 ø12/20 cm, L=107;175 cm
- 17 ø12/20 cm, L=107;175 cm
- 18 ø12/20 cm, L=285 cm
- 19 ø12/20 cm, L=230 cm
- 20 ø12/20 cm, L=230 cm
- 21 ø12/20 cm, L=230 cm
- 22 ø12/20 cm, L=230 cm

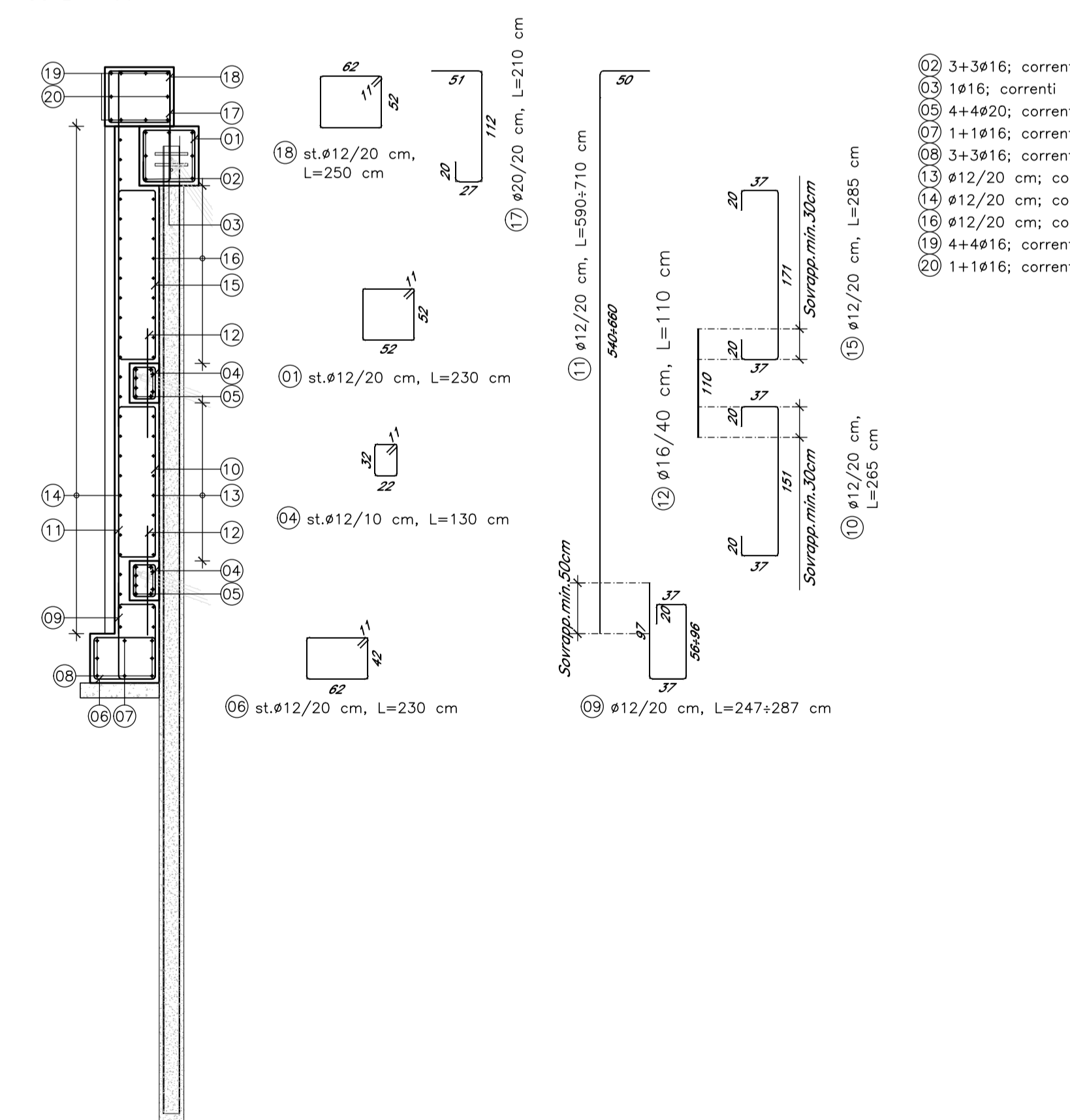
OS1.B - pk 0+132.32 - 0+302.86
ARMATURA - SEZIONE P-28
SCALA 1:50



- 3-3ø16; correnti
- 1ø16; correnti
- 4-4ø20; correnti
- 1-1ø16; correnti
- 3-3ø16; correnti
- ø12/20 cm; correnti
- ø12/20 cm; correnti
- ø12/20 cm; correnti
- ø12/20 cm; correnti
- 4-4ø16; correnti
- 1-1ø16; correnti

- 11 ø12/20 cm, L=590;710 cm
- 12 ø16/40 cm, L=110 cm
- 13 ø12/20 cm, L=230 cm
- 14 ø12/20 cm, L=230 cm
- 15 ø12/20 cm, L=230 cm
- 16 ø12/20 cm, L=107;175 cm
- 17 ø12/20 cm, L=107;175 cm
- 18 ø12/20 cm, L=285 cm
- 19 ø12/20 cm, L=230 cm
- 20 ø12/20 cm, L=230 cm
- 21 ø12/20 cm, L=230 cm
- 22 ø12/20 cm, L=230 cm

OS1.B - pk 0+132.32 - 0+302.86
ARMATURA - SEZIONE 10
SCALA 1:50

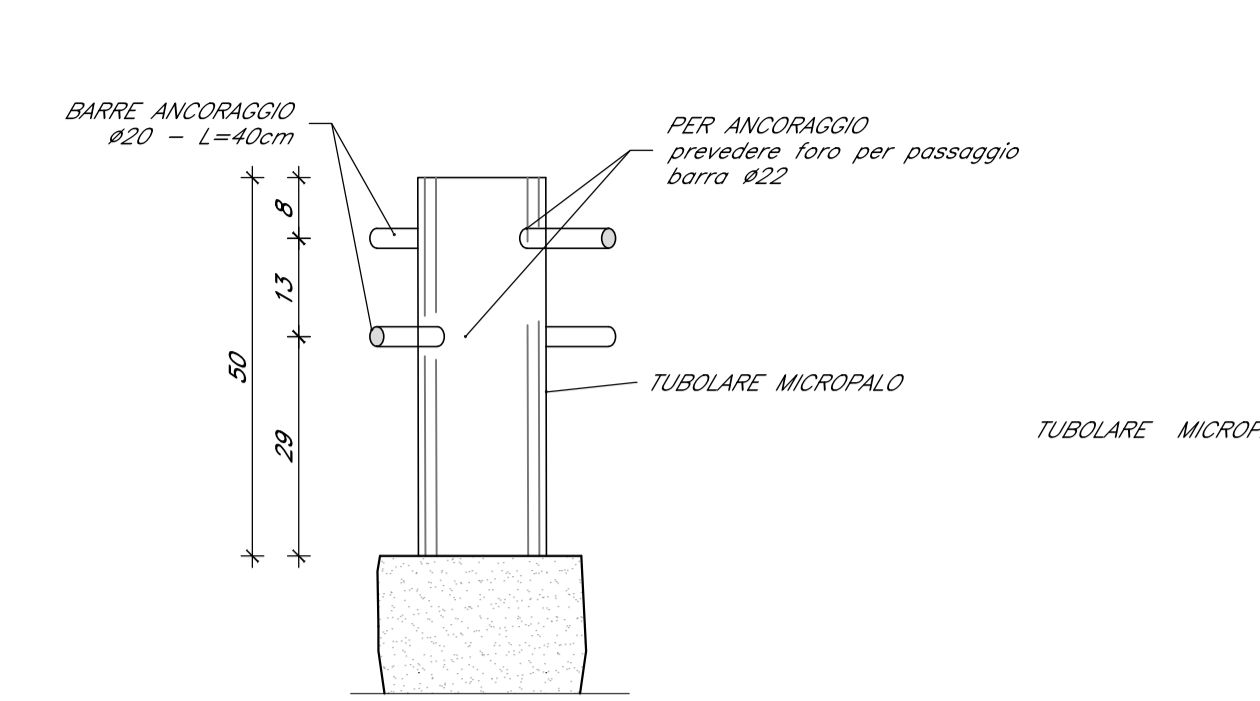


- 3-3ø16; correnti
- 1ø16; correnti
- 4-4ø20; correnti
- 1-1ø16; correnti
- 3-3ø16; correnti
- ø12/20 cm; correnti
- ø12/20 cm; correnti
- ø12/20 cm; correnti
- ø12/20 cm; correnti
- 4-4ø16; correnti
- 1-1ø16; correnti

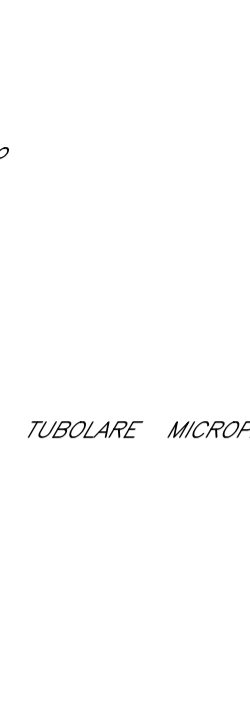
- 11 ø12/20 cm, L=590;710 cm
- 12 ø16/40 cm, L=110 cm
- 13 ø12/20 cm, L=230 cm
- 14 ø12/20 cm, L=230 cm
- 15 ø12/20 cm, L=230 cm
- 16 ø12/20 cm, L=247;287 cm
- 17 ø12/20 cm, L=247;287 cm
- 18 ø12/20 cm, L=285 cm
- 19 ø12/20 cm, L=285 cm
- 20 ø12/20 cm, L=230 cm
- 21 ø12/20 cm, L=230 cm
- 22 ø12/20 cm, L=230 cm

PARATIE DI MICROPALI - PARTICOLARE ANCORAGGIO TUBOLARE

PROSPETTO
SCALA 1:10

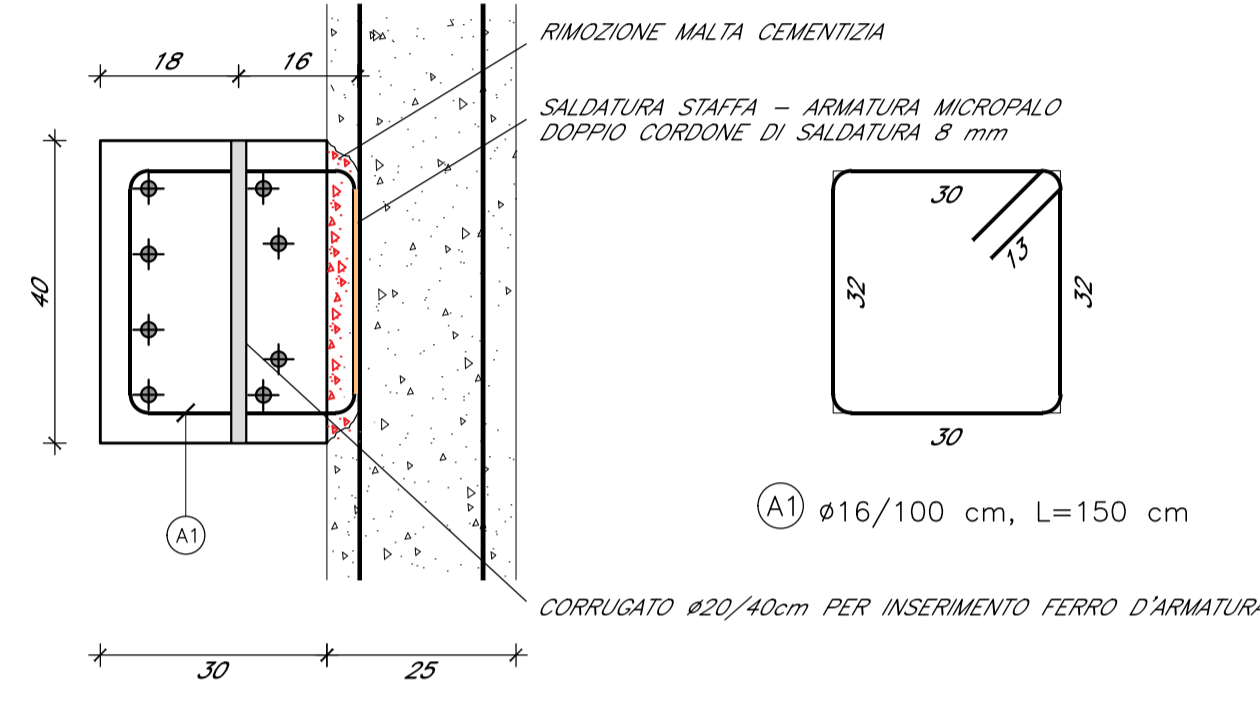


PIANTA
SCALA 1:10



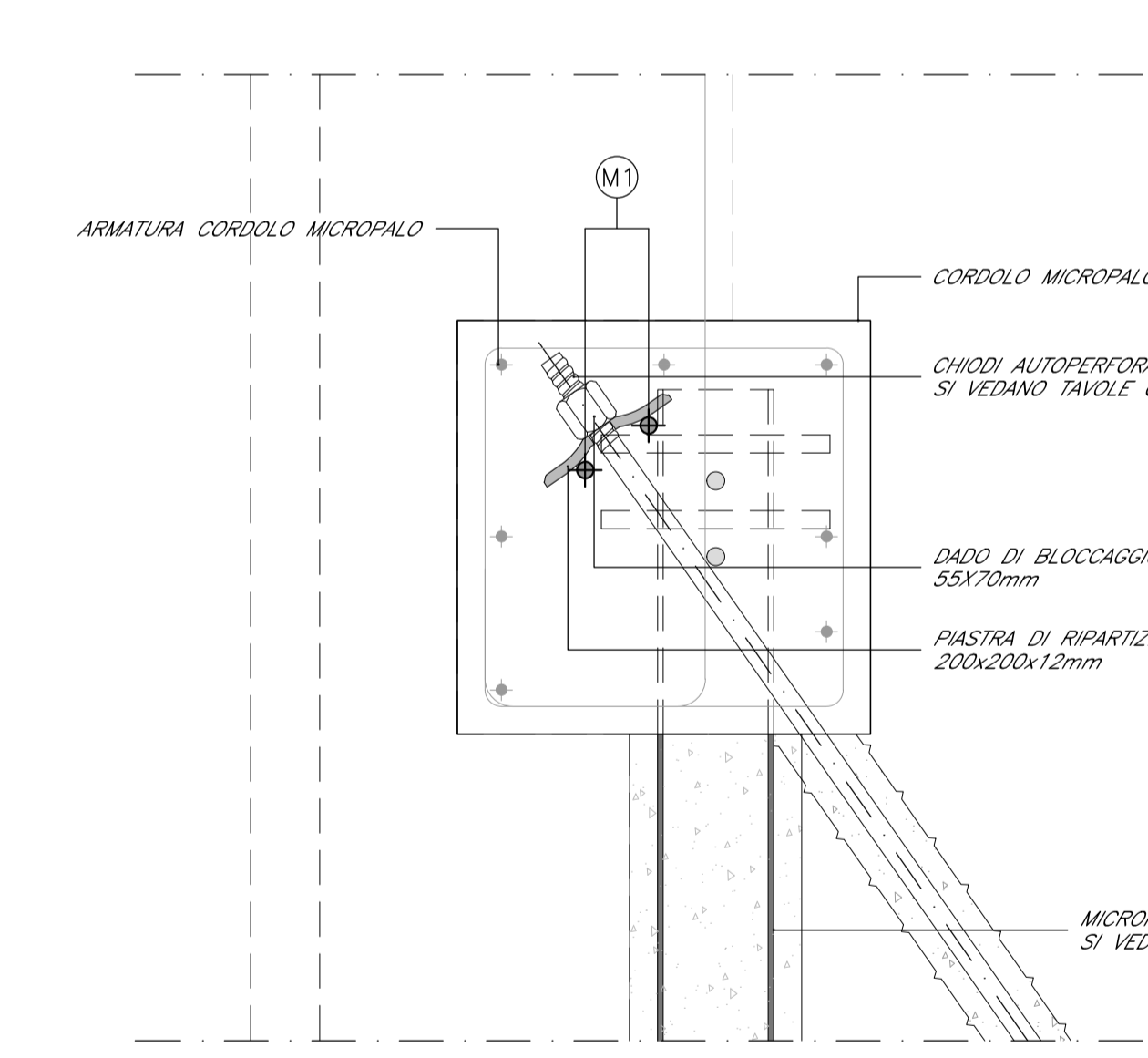
PARTICOLARE CORDOLO DI RIPARTIZIONE

ARMATURA
SCALA 1:10



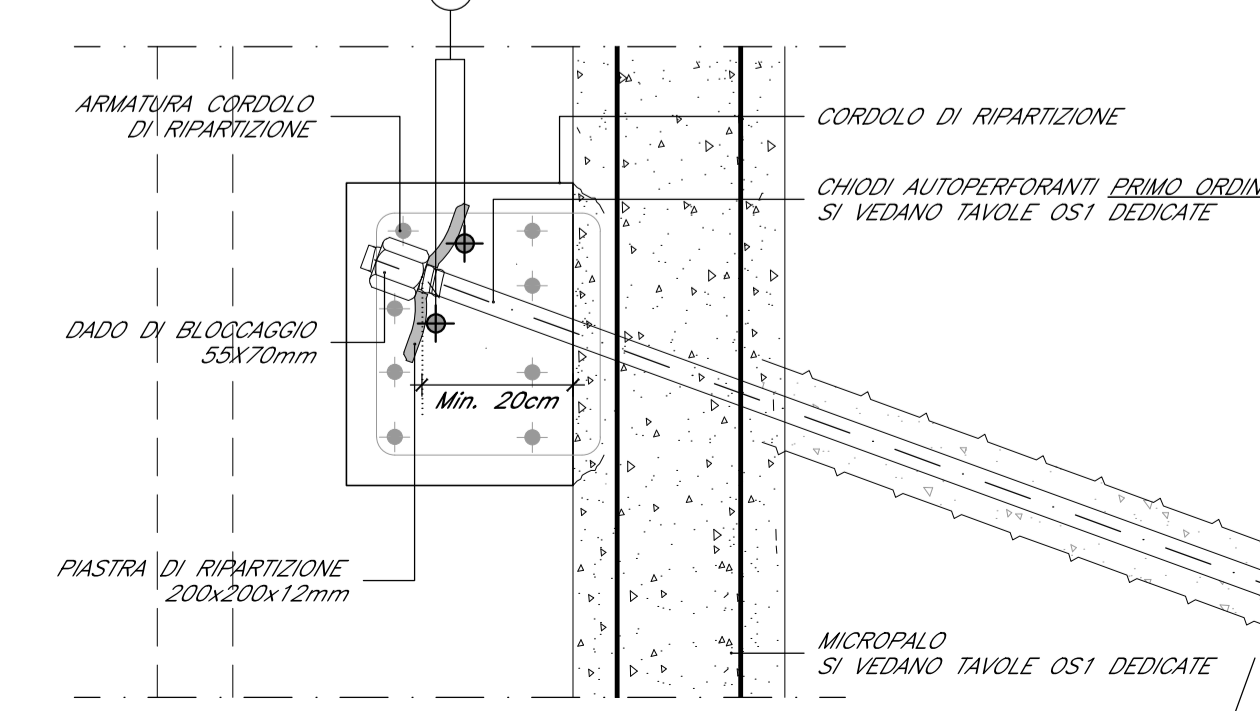
CHIODATURE - PARTICOLARE COLLEGAMENTO CHIODATURA CON CORDOLO MICROPALO

SEZIONE
SCALA 1:10



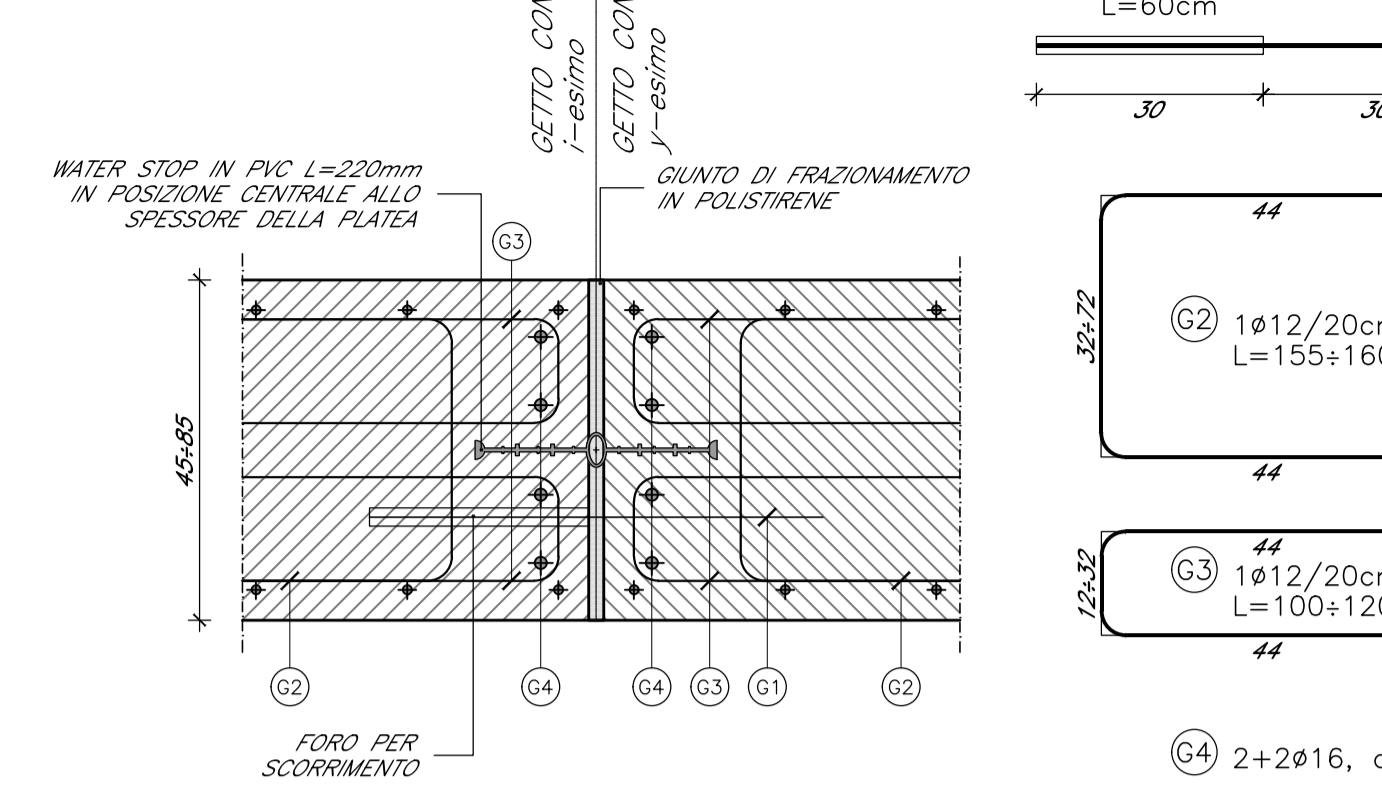
CHIODATURE - PARTICOLARE COLLEGAMENTO CHIODATURA CON CORDOLO DI RIPARTIZIONE

ARMATURA
SCALA 1:10



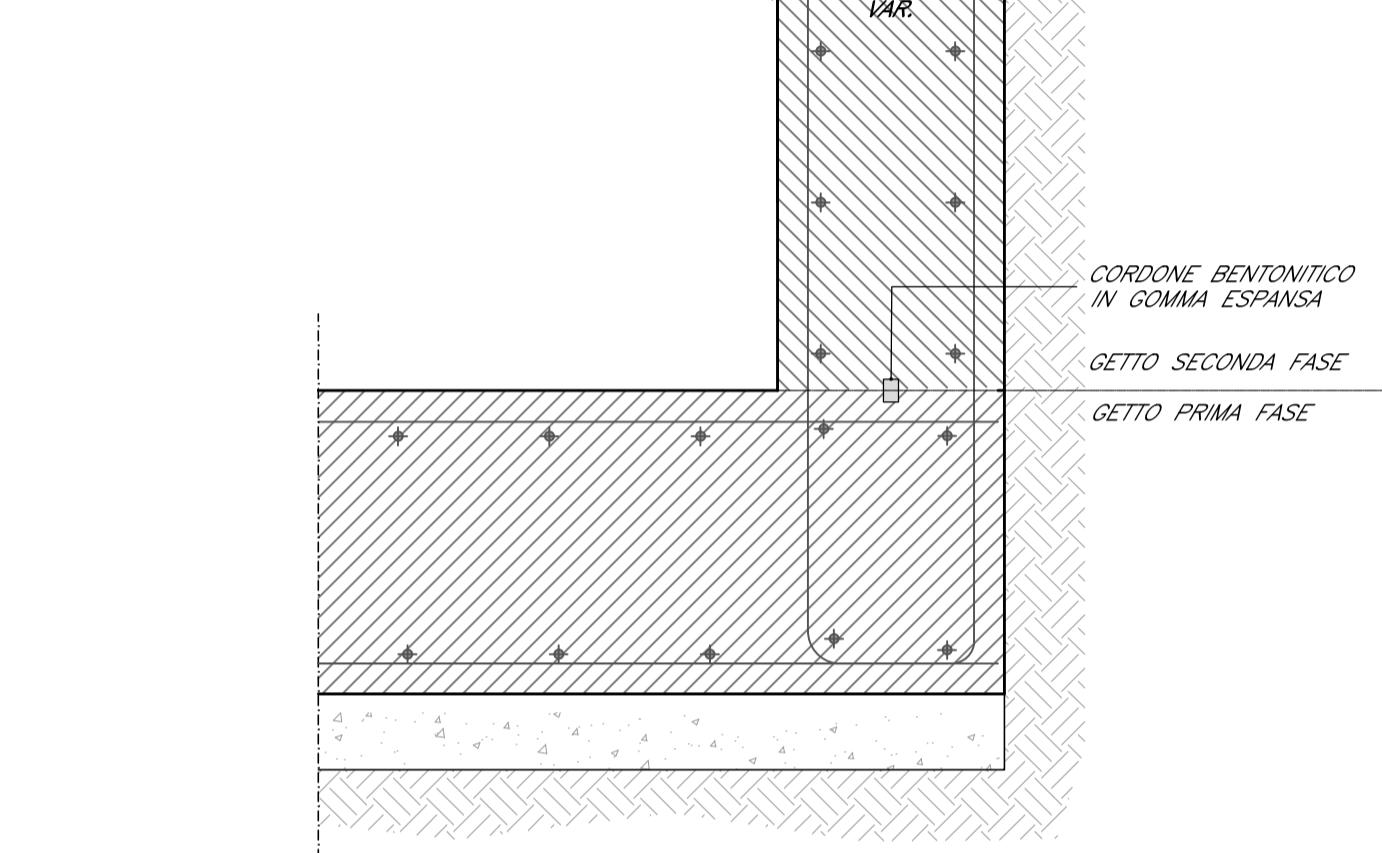
GIUNTO DI FRAZIONAMENTO IN PARETE

ARMATURA
SCALA 1:10



GIUNTO DI RIPRESA IN PARETE

DETTAGLIO
SCALA 1:10



COMMITTENTE:



DIREZIONE LAVORI:



APPALTATORE:



PROGETTAZIONE:



INFRASTRUTTURE FERROVIARIE STRATEGICHE DEFINITE DALLA LEGGE OBIETTIVO N. 443/01 e s.m.i.

CUP: J34F04000020001

PROGETTO ESECUTIVO

ASSE FERROVIARIO MONACO - VERONA
ACCESSO SUD ALLA GALLERIA DI BASE DEL BRENNERO
QUADRUPPLICAZIONE DELLA LINEA FORTEZZA - VERONA
SUB-LOTTO FUNZIONALE: FLUIDIFICAZIONE DEL TRAFFICO ED INTERCONNESSIONE CON LA RETE ESISTENTE DEL LOTTO 1 FORTEZZA - PONTE GARDENA

D4.05 - OPERE CIVILI - OPERE DI SOSTEGNO ALLA LINEA
OPERE DI SOSTEGNO - OS1 - PROGR. 0+132.32 - 0+302.86 - ARMATURE TAV. 2 DI 3

APPALTATORE	RESPONSABILE DELLE INTEGRAZIONI DELLE PRESTAZIONI SPECIALISTICHE	SCALA:
UADRIO GAETANO COSTRUZIONI S.P.A.	[Signature]	1:50/1:10

COMMESSA	LOTTO	FASE	ENTE	TIPO DOC.	OPERADISCIPLINA	PROGR.	REV.
I B O A	0 0	E	Z Z	B Z	N V 0 9 4 0	0 0 2	B

Rev.	Descrizione	Redatto	Data	Verificato	Data	Approvato	Data
A	Emissione	E. Gavasso	11/01/2020	D. Stella	11/01/2020	S. Carraro	11/01/2020
B	Emissione a seguito VPE e ODI	E. Gavasso	27/03/2020	D. Stella	27/03/2020	S. Carraro	27/03/2020

