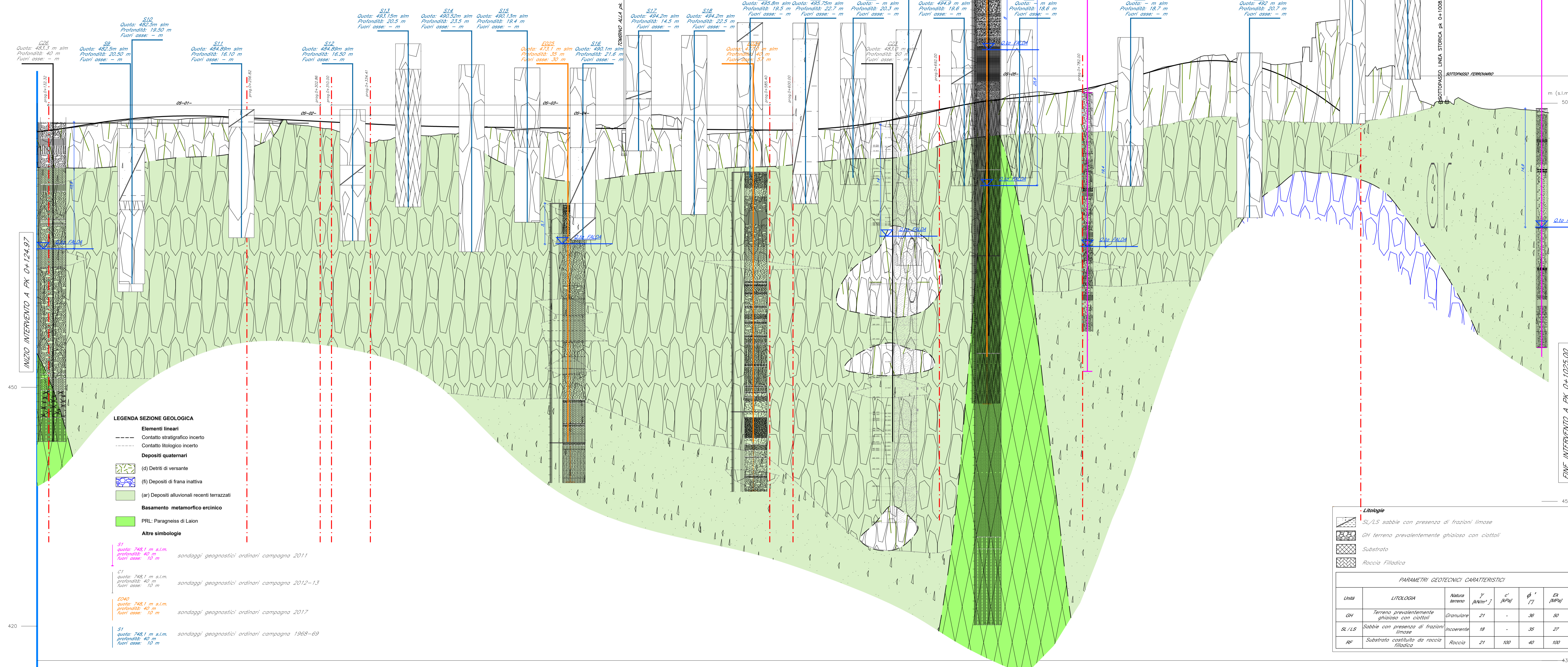


PROFILO GEOTECNICO IN ASSE STRADA

SCALA 1:2000 asse X; 1:500 asse Y

m (s.l.m.)

500



LEGENDA SEZIONE GEOLOGICA

Elementi lineari

--- Contatto stratigrafico incerto
--- Contatto litologico incerto

Depositi quaternari

(d) Detriti di versante
(f) Depositi di frana inattiva
(ar) Depositi alluvionali recenti terrazzati

Basamento metamorfico ercinico

PRL: Paragneiss di Laisn

Altre simbologie

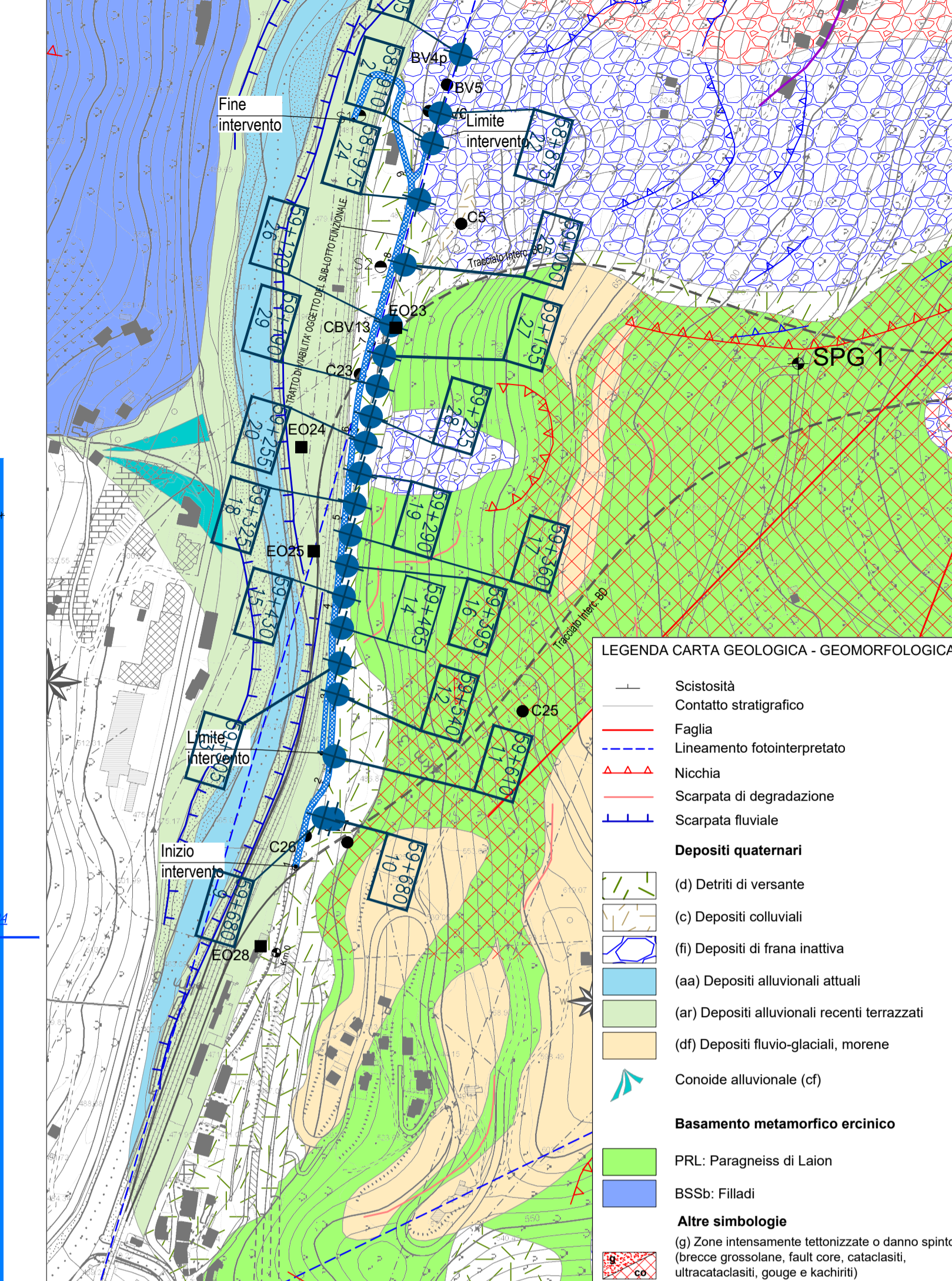
S1: quota: 748,1 m s.l.m. profondità: 40 m fuori asse: 10 m sondaggi geologici ordinari campagna 2011
C1: quota: 748,1 m s.l.m. profondità: 40 m fuori asse: 10 m sondaggi geologici ordinari campagna 2012-13
E040: quota: 748,1 m s.l.m. profondità: 40 m fuori asse: 10 m sondaggi geologici ordinari campagna 2017
S1: quota: 748,1 m s.l.m. profondità: 40 m fuori asse: 10 m sondaggi geologici ordinari campagna 1968-69

Litologie

SL/LS: sabbie con presenza di frazioni limose
GH: terreno prevalentemente ghiaioso con ciottoli
Substrato
Roccia Filadica

PARAMETRI GEOTECNICI CARATTERISTICI

Unità	LITOLOGIA	Natura terreno	γ [kN/m ³]	c' [kPa]	ϕ' [°]	E_k [MPa]
GH	Terreno prevalentemente ghiaioso con ciottoli	Granuloso	21	-	38	80
SL/LS	Sabbie con presenza di frazioni limose	Incoerente	18	-	35	27
Rf	Substrato costituito da roccia filadica	Roccia	21	100	40	100



LEGENDA CARTA GEOLOGICA - GEOMORFOLOGICA

Scistosità
Contatto stratigrafico
Faglia
Lineamento fotointerpretato
Nischia
Scarpata di degradazione
Scarpata fluviale

Depositi quaternari
(d) Detriti di versante
(c) Depositi colluviali
(f) Depositi di frana inattiva
(aa) Depositi alluvionali attuali
(ar) Depositi alluvionali recenti terrazzati
(d) Depositi fluvio-glaciali, morene
Conoide alluvionale (cf)

Basamento metamorfico ercinico
PRL: Paragneiss di Laisn
BSSt: Filadi
Altre simbologie
(g) Zone intensamente tettonizzate o danno spinto (breccie grossolane, fault core, cataclasti, ultracataclasti, gouge e kachiri)
(ca) Zone fratturate

COMMITTENTE: RFI RETE FERROVIARIA ITALIANA GRUPPO FERROVIE DELLO STATO ITALIANE

DIREZIONE LAVORI: ITALFERR GRUPPO FERROVIE DELLO STATO ITALIANE

APPALTATORE: UADRIO GAETANO COSTRUZIONI S.P.A. MANDATARIA: Impresa Silvio Diarodon CONSORZIO INTERMUNICIPALE ROCOLATOLI

PROGETTAZIONE: MANDATARIA: P.A.T. s.r.l. MANDANTE: SO GEN

INFRASTRUTTURE FERROVIARIE STRATEGICHE DEFINITE DALLA LEGGE OBIETTIVO N. 443/01 e s.m.i.

PROGETTO ESECUTIVO

ASSE FERROVIARIO MONACO - VERONA
ACCESSO SUD ALLA GALLERIA DI BASE DEL BRENNERO
QUADRUPPLICAMENTO DELLA LINEA FORTEZZA - VERONA
SUB-LOTTO FUNZIONALE: FLUIDIFICAZIONE DEL TRAFFICO ED INTERCONNESSIONE CON LA RETE ESISTENTE DEL LOTTO 1 FORTEZZA - PONTE GARDENA
D4.05 - OPERE CIVILI - GEOTECNICA
PROFILO GEOTECNICO

APPALTATORE: UADRIO GAETANO COSTRUZIONI S.P.A.

RESPONSABILE DELLE INTEGRAZIONI DELLE PRESTAZIONI SPECIALISTICHE: [Signature]

SCALA: 1:1000

COMMESSA	LOTTO	FASE	ENTE	TIPO DOC.	OPERA/DISCIPLINA	PROGR.	REV.
I B O A	00	E	ZZ	F7	N V 0 9 0 0	001	B

Rev.	Descrizione	Redatto	Data	Verificato	Data	Approvato	Data
A	Emissione	[Signature]	11/01/2020	D. Stella	11/01/2020	S. Carraro	11/01/2020
B	Emissione a seguito VPE e CDD	[Signature]	27/03/2020	D. Stella	27/03/2020	S. Carraro	27/03/2020

File: 78_IBOA00EZF7NV090001B.DWG