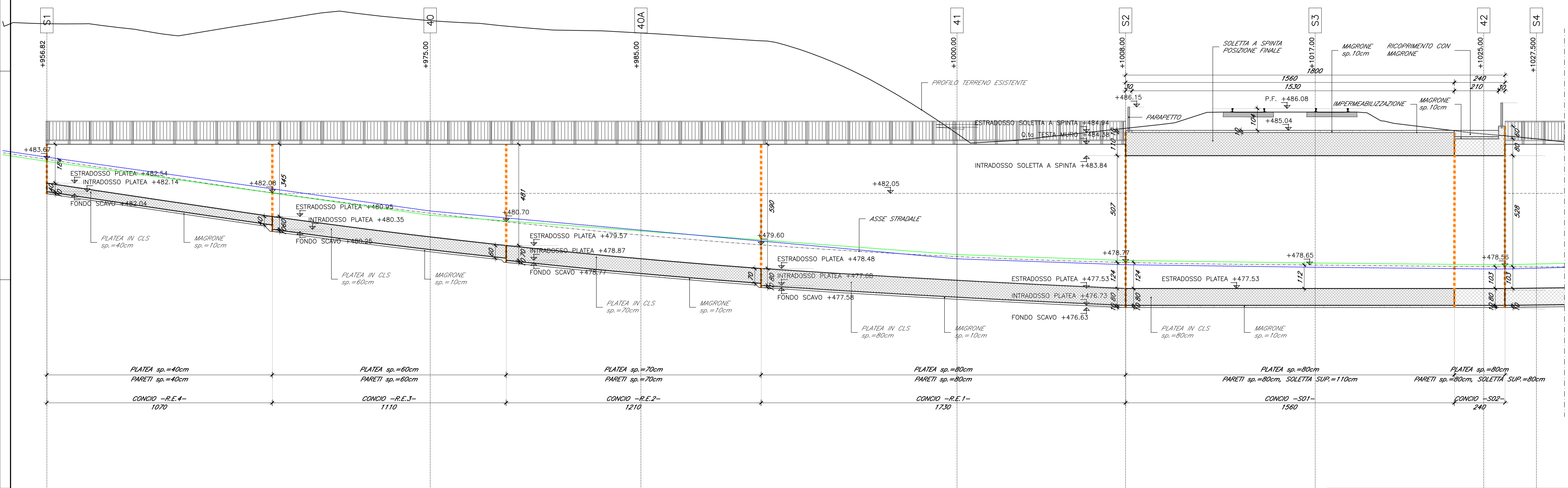
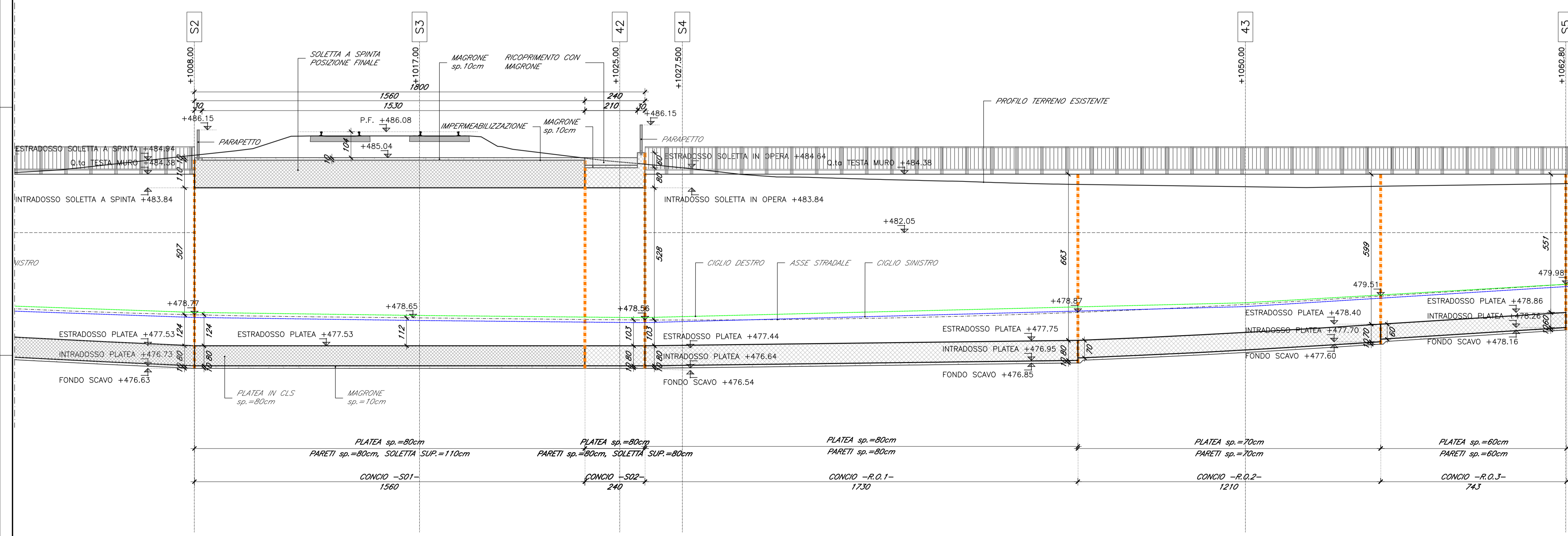


SOTTOPASSO FERROVIARIO
 PROFILO GENERALE IN ASSE - DA CONCIO -R.E.4- A CONCIO -S0.2-
 SCALA 1:100



SOTTOPASSO FERROVIARIO
 PROFILO GENERALE IN ASSE - DA CONCIO -S0.1- A CONCIO -R.O.3-
 SCALA 1:100



COMMITTENTE: **RFI** RETE FERROVIARIA ITALIANA GRUPPO FERROVIE DELLO STATO ITALIANE

DIREZIONE LAVORI: **ITALFERR** GRUPPO FERROVIE DELLO STATO ITALIANE

APPALTATORE: MANDATARIA **QUADRO GAETANO COSTRUZIONI S.P.A.** MANDANTE **Impresa Silvio Dierdon** **consorzio triveneto rocciatori**

PROGETTAZIONE: MANDATARIA **P.A.T. s.r.l.** MANDANTE **SO GEN**

INFRASTRUTTURE FERROVIARIE STRATEGICHE DEFINITE DALLA LEGGE OBIETTIVO N. 443/01 e s.m.i.

CUP: J94F0400020001

PROGETTO ESECUTIVO

ASSE FERROVIARIO MONACO - VERONA
 ACCESSO SUD ALLA GALLERIA DI BASE DEL BRENNERO
 QUADRUPLICAMENTO DELLA LINEA FORTEZZA - VERONA
 SUB-LOTTO FUNZIONALE: FLUIDIFICAZIONE DEL TRAFFICO ED INTERCONNESSIONE CON LA RETE ESISTENTE DEL LOTTO 1 FORTEZZA - PONTE GARDENA

D4.05 - OPERE CIVILI - VIABILITÀ DI ACCESSO AL SOTTOPASSO
 VIABILITÀ DI ACCESSO - SOTTOPASSO FERROVIARIO - PROFILO IN ASSE

APPALTATORE QUADRO GAETANO COSTRUZIONI S.P.A.	RESPONSABILE DELLE INTEGRAZIONI DELLE PRESTAZIONI SPECIALISTICHE 27.03.2020	SCALA: 1:100
---	---	-----------------

COMMESSA	LOTTO	FASE	ENTE	TIPO DOC.	OPERA/DISCIPLINA	PROGR.	REV.
I	B0A	00	E	ZZ	FA	NV0970	001 B

Rev.	Descrizione	Redatto	Data	Verificato	Data	Approvato	Data
A	Emissione	G. Caldera	11.01.2020	D. Stella	11.01.2020	S. Carraro	11.01.2020
B	Emissione a seguito VPE e ODI	G. Caldera	27.03.2020	D. Stella	27.03.2020	S. Carraro	27.03.2020

File: 148_IB0A00EZZFANV0970001B.DWG