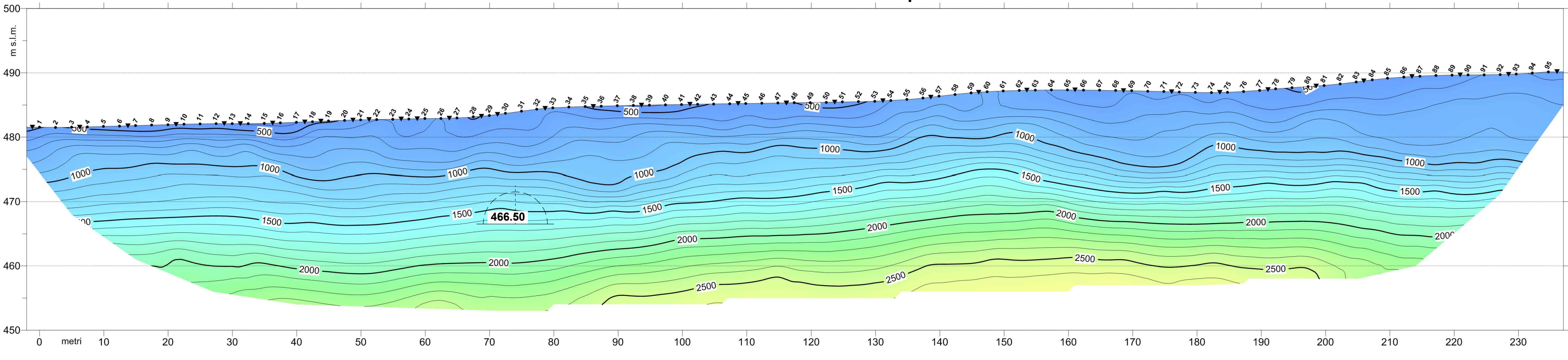
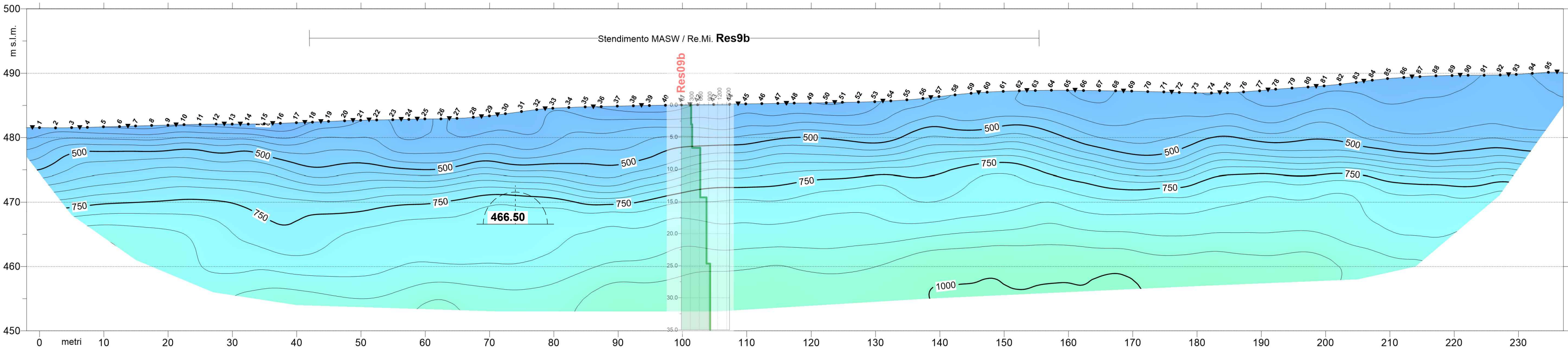


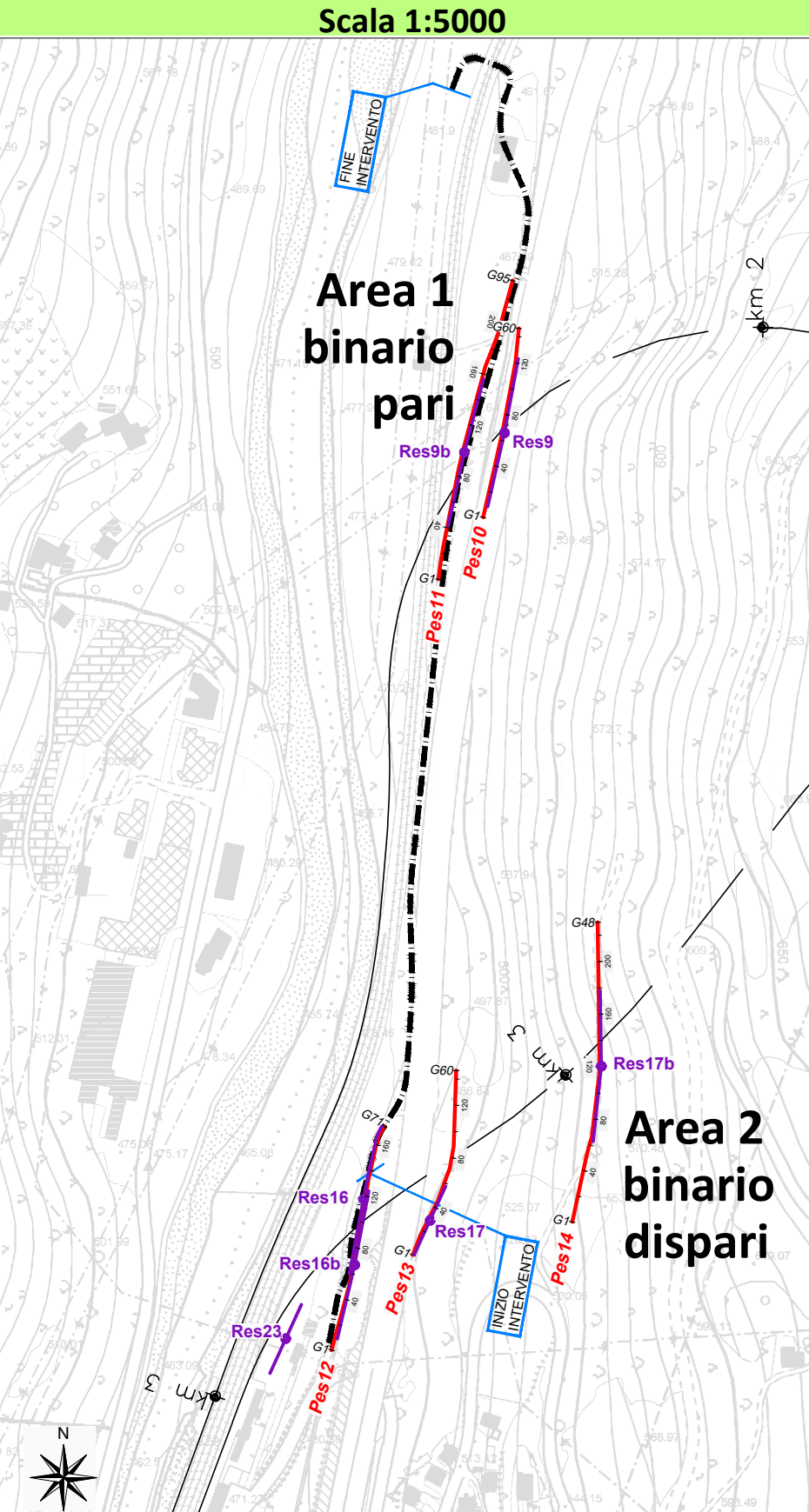
Sezione sismica Pes11 - Vp



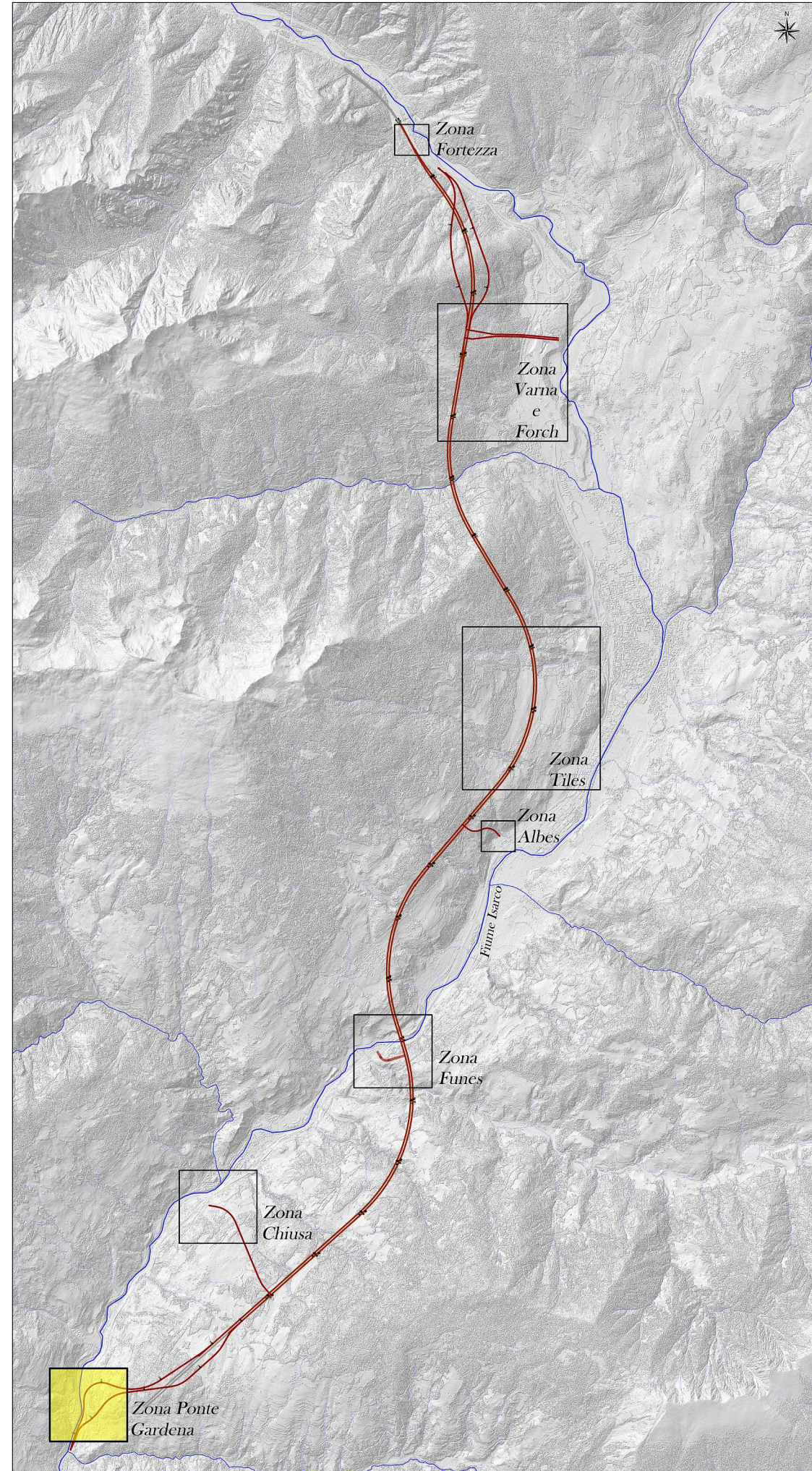
Sezione sismica Pes11 - Vs



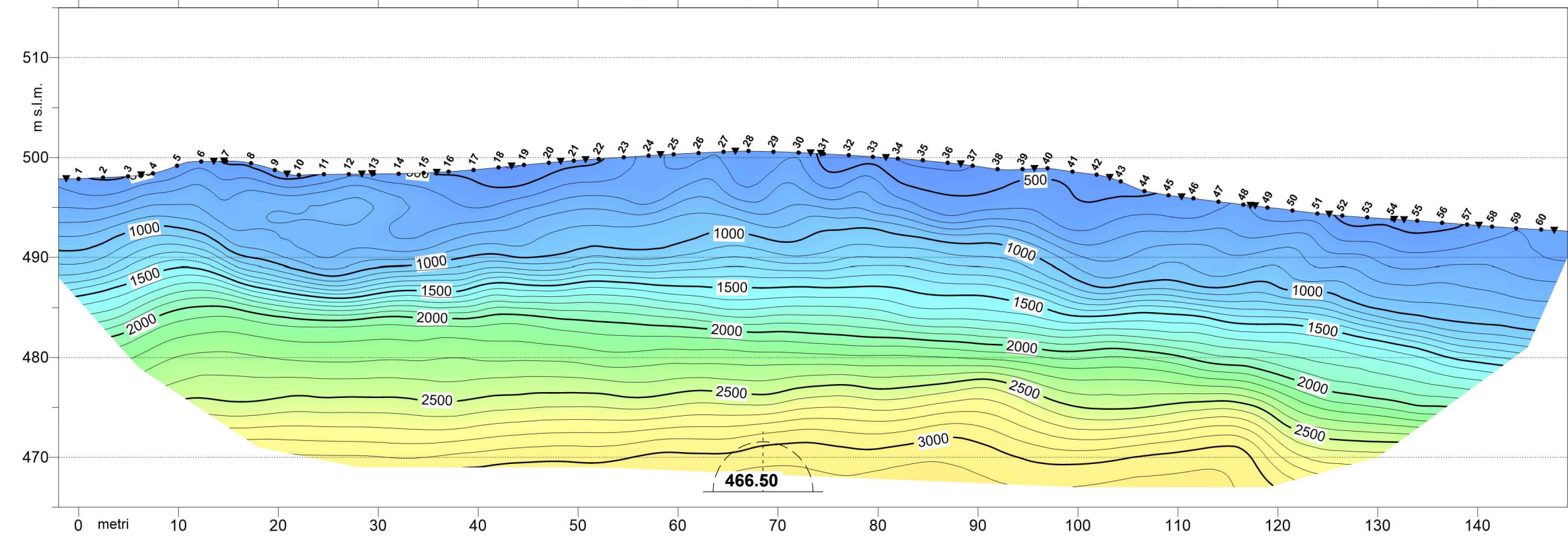
Indagini geofisiche Zona Ponte Gardena



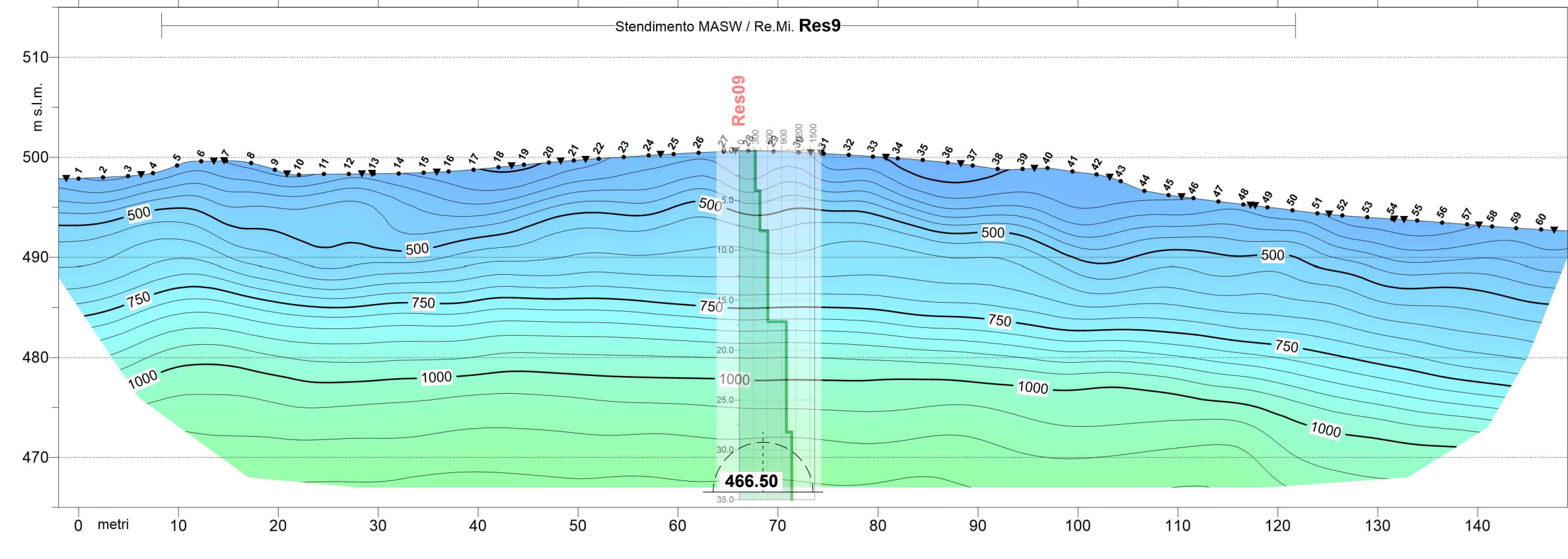
Quadro d'unione



Sezione sismica Pes10 - Vp



Sezione sismica Pes10 - Vs



PROFILI SISMICI - scala 1:500

LAYOUT DI ACQUISIZIONE

PUNTI DI ENERGIZZAZIONE      GEOFONI

ELABORAZIONE TOMOGRAFICA SISMICA A RIFRAZIONE in Onde P e S

ISOCURVE DI VELOCITÀ SISMICA (m/s)

466.50      Quota piano ferro in m s.l.m

Scala colore Vp e Vs dei Profili Sismici

Velocità Vp (m/s)      Velocità Vs (m/s)

Profilo velocità Vs (ms) relativo alle prove sismiche MASW / Re.Mi.

COMMITTENTE:



DIREZIONE LAVORI:



APPALTATORE:



PROGETTAZIONE:



INFRASTRUTTURE FERROVIARIE STRATEGICHE DEFINITE DALLA LEGGE OBIETTIVO N. 443/01 e s.m.i.

CUP: J94F0400020001

PROGETTO ESECUTIVO

ASSE FERROVIARIO MONACO - VERONA  
 ACCESSO SUD ALLA GALLERIA DI BASE DEL BRENNERO  
 QUADRUPPLICAMENTO DELLA LINEA FORTEZZA - VERONA  
 SUB-LOTTO FUNZIONALE: FLUIDIFICAZIONE DEL TRAFFICO ED INTERCONNESSIONE CON LA RETE ESISTENTE DEL LOTTO 1 FORTEZZA - PONTE GARDENA

D4.03 - GEOLOGIA, IDROGEOLOGIA - GEOLOGIA  
 INDAGINI GEOFISICHE - ZONA PONTE GARDENA Tomografia sismica superficiale: Profili Pes 10, Pes 11

APPALTATORE	RESPONSABILE DELLE INTEGRAZIONI DELLE PRESTAZIONI SPECIALISTICHE	SCALA:
QUADRO GAETANO COSTRUZIONI S.P.A.	27.03.2020 16240	1:500

COMMESSA	LOTTO	FASE	ENTE	TIPO	DOC.	OPERA/DISCIPLINA	PROGR.	REV.
IB0A	00	E	ZZ	IG	GE0005	002	B	

Rev.	Descrizione	Redatto	Data	Verificato	Data	Approvato	Data
A	Emissione esecutiva	R.Tommaselli	11.01.2020	L.Fieni	11.01.2020	R. Pieroncin	11.01.2020
B	Emissione a seguito VPE e ODI	R.Tommaselli	27.03.2020	L.Fieni	27.03.2020	R. Pieroncin	27.03.2020