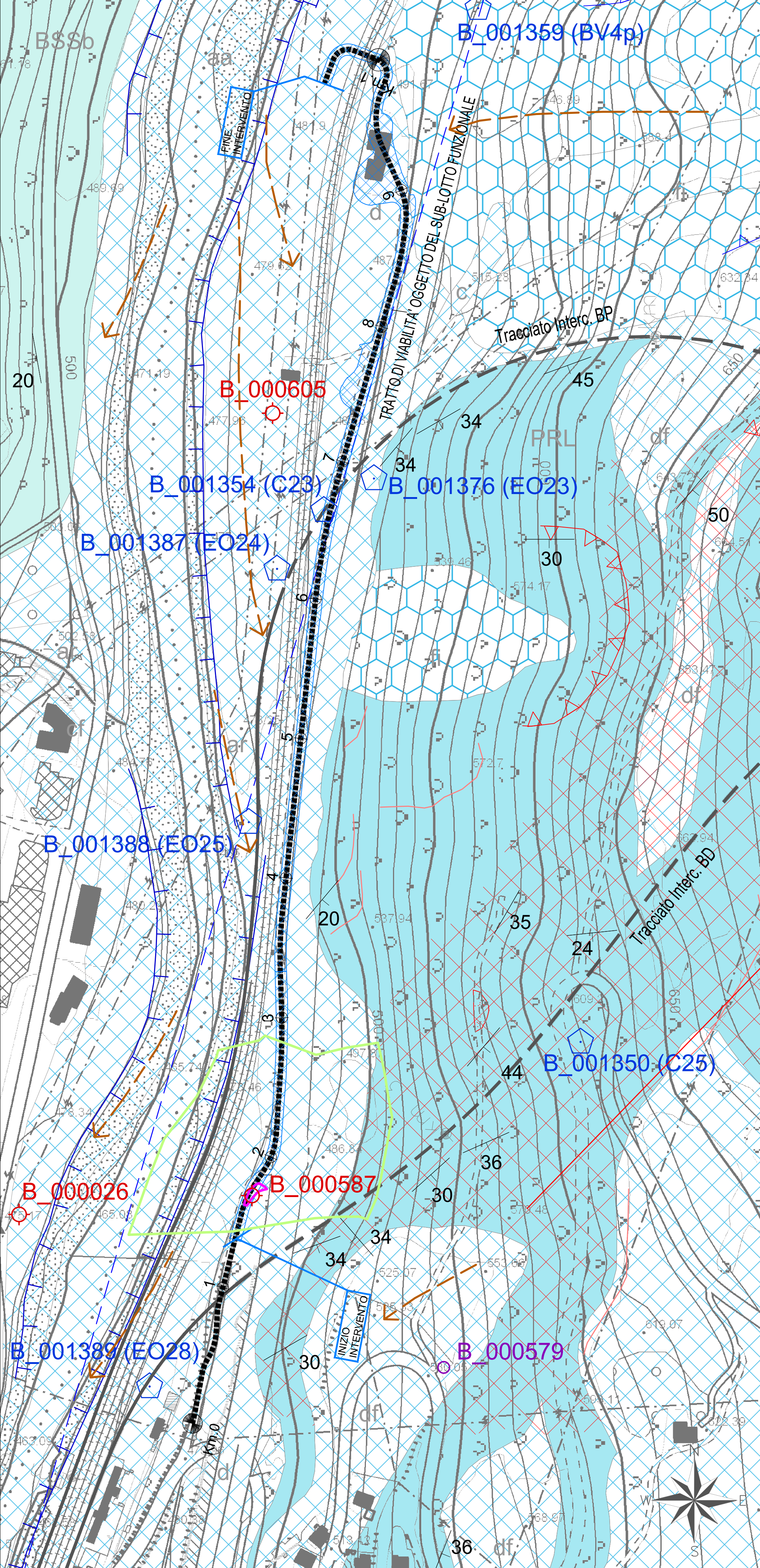
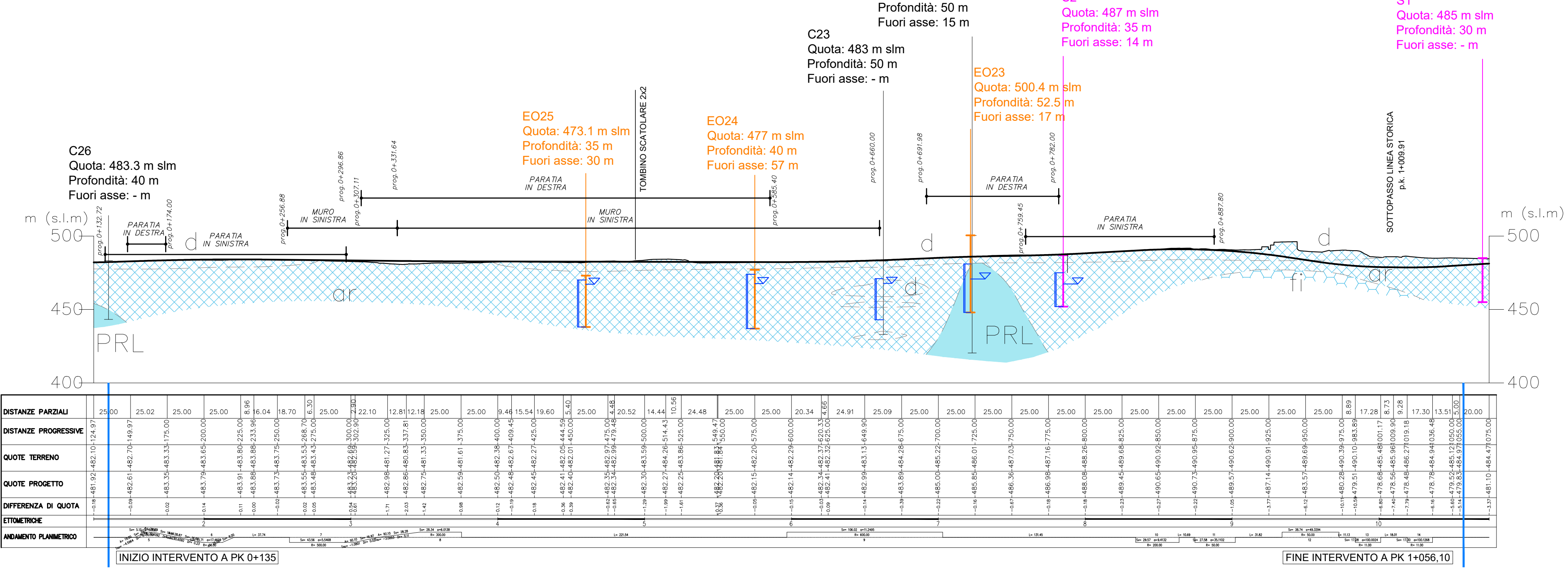


Carta idrogeologica in scala 1:2.000



Sezione idrogeologica in asse strada in scala 1:2.000



LEGENDA CARTA IDROGEOLOGICA

- Complessi idrogeologici distinti in funzione del loro grado di permeabilità media**
- TIPO DI PERMEABILITA'**
- | GRADO DI PERMEABILITA' RELATIVA | PRIMARIA (per porosità) | SECONDARIA (per fratturazione) |
|---------------------------------|-------------------------|--------------------------------|
| Alta                            | 5                       | III                            |
| Medio-alta                      | 4                       | II                             |
| Media                           |                         | I                              |
| Bassa                           |                         |                                |
| Molto bassa                     |                         |                                |
- Punti acqua monitorati
  - Pozzi monitorati
  - Piezometro monitorato
  - Sorgenti superficiali e miste 0 - 0,5 l/s
  - Zone di tutela
  - Area di captazione - Zona 1
  - Area di tutela ristretta - Zona 2
  - Principali linee di flusso
  - Elementi geologici
    - Scistosità
    - Contatto stratigrafico
    - Faglia
    - Lineamento fotointerpretato
    - Nicchia
    - Scarpata di degradazione
    - Scarpata fluviale
  - Altre simbologie**
    - (g) Zone intensamente tettonizzate o danno spinto (breccie grossolane, fault core, cataclasi, ultracataclasi, gouge e kachiriti)
    - (co) Zone fratturate

LEGENDA SEZIONE IDROGEOLOGICA

- Elementi lineari**
- Contatto stratigrafico incerto
- Depositi quaternari**
- Permeabilità alta per porosità
  - Permeabilità medio-alta per porosità
- Basamento metamorfico ercinico**
- Permeabilità bassa per fratturazione
- Altre simbologie**
- S1 quota: 748,1 m s.l.m., profondità: 40 m, fuori asse: 10 m - sondaggi geognostici ordinari campagna 2011
  - C1 quota: 748,1 m s.l.m., profondità: 40 m, fuori asse: 10 m - sondaggi geognostici ordinari campagna 2012-13
  - EO40 quota: 748,1 m s.l.m., profondità: 40 m, fuori asse: 10 m - sondaggi geognostici ordinari campagna 2017
  - tratto filtrante piezometri e quota falda media
- BSS, c, d, ...soglie delle formazioni come nella sezione geologica

COMMITTENTE: **RFI** RETE FERROVIARIA ITALIANA GRUPPO FERROVIE DELLO STATO ITALIANE

DIREZIONE LAVORI: **ITALFERR** GRUPPO FERROVIE DELLO STATO ITALIANE

APPALTATORE: MANDATARIA **QUADRIO GAETANO COSTRUZIONI S.P.A.** MANDANTE **Impresa Silvio Dierodon** **consorzio triveneto rocceatori**

PROGETTAZIONE: MANDATARIA **P.A.T. s.r.l.** MANDANTE **SO GEN**

**INFRASTRUTTURE FERROVIARIE STRATEGICHE DEFINITE DALLA LEGGE OBIETTIVO N. 443/01 e s.m.i.**

CUP: J94F04000020001

**PROGETTO ESECUTIVO**

ASSE FERROVIARIO MONACO - VERONA  
ACCESSO SUD ALLA GALLERIA DI BASE DEL BRENNERO  
QUADRUPPLICAMENTO DELLA LINEA FORTEZZA - VERONA  
SUB-LOTTO FUNZIONALE: FLUIDIFICAZIONE DEL TRAFFICO ED INTERCONNESSIONE CON LA RETE ESISTENTE DEL LOTTO 1 FORTEZZA - PONTE GARDENA

**D4.03 - GEOLOGIA, IDROGEOLOGIA - GEOLOGIA**

PLANO PROFILO IDROGEOLOGICO ZONA VIABITA' PONTE GARDENA

APPALTATORE	RESPONSABILE DELLE INTEGRAZIONI DELLE PRESTAZIONI SPECIALISTICHE	SCALA:
QUADRIO GAETANO COSTRUZIONI S.P.A.	27.03.2020 16240	1:2000

COMMESSA LOTTO FASE ENTE TIPO DOC. OPERA/DISCIPLINA PROGR. REV.

**I B O A 0 0 E Z Z L 6 G E 0 0 0 2 0 0 1 B**

Rev.	Descrizione	Redatto	Data	Verificato	Data	Approvato	Data
A	Emissione esecutiva	R. Tommaselli	11.01.2020	L. Fieni	11.01.2020	R. Pieroncin	11.01.2020
B	Emissione a seguito VPE e ODI	R. Tommaselli	27.03.2020	L. Fieni	27.03.2020	R. Pieroncin	27.03.2020

File: IBOA00EZZL6GE0002001B.DWG