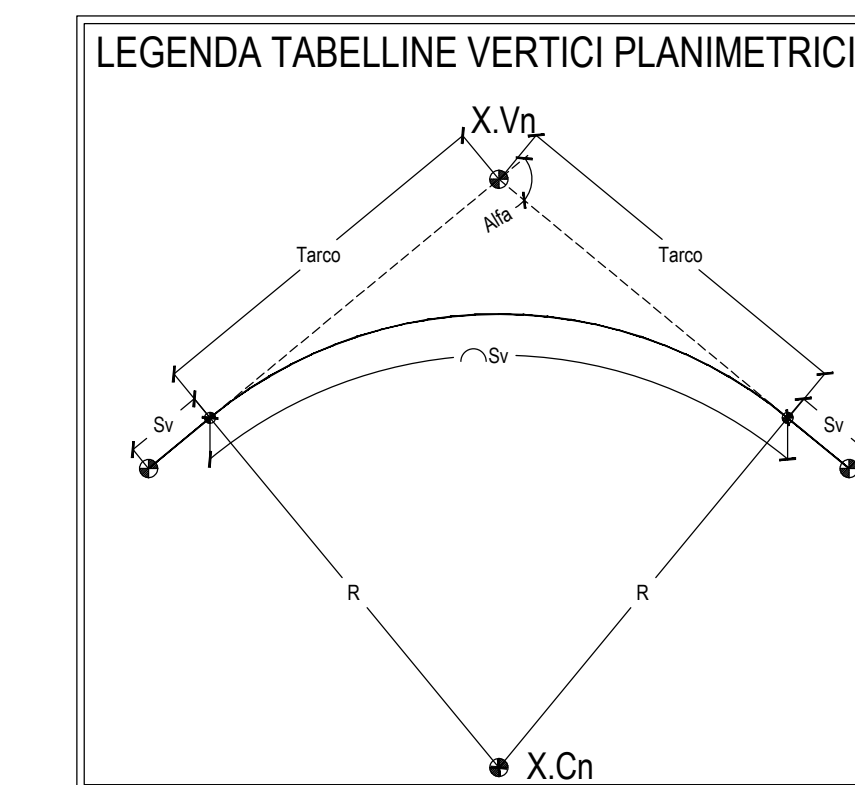


LEGENDA

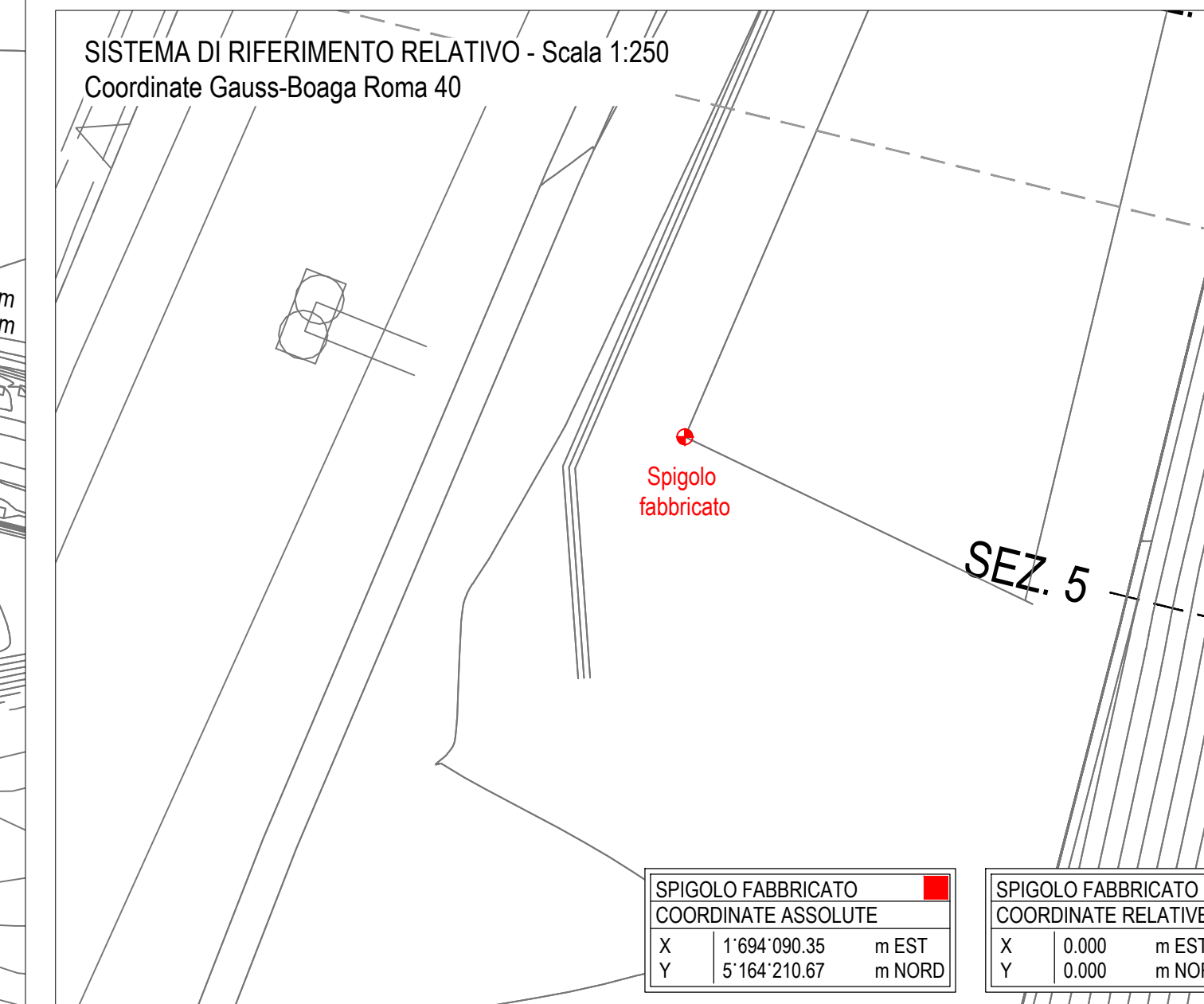
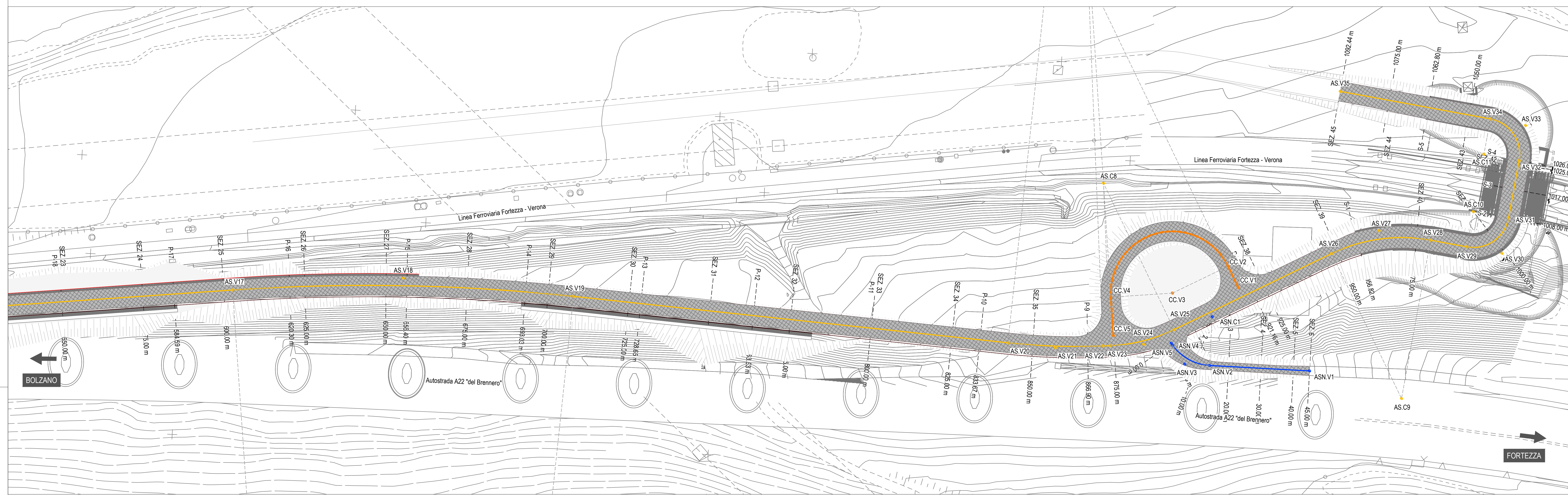
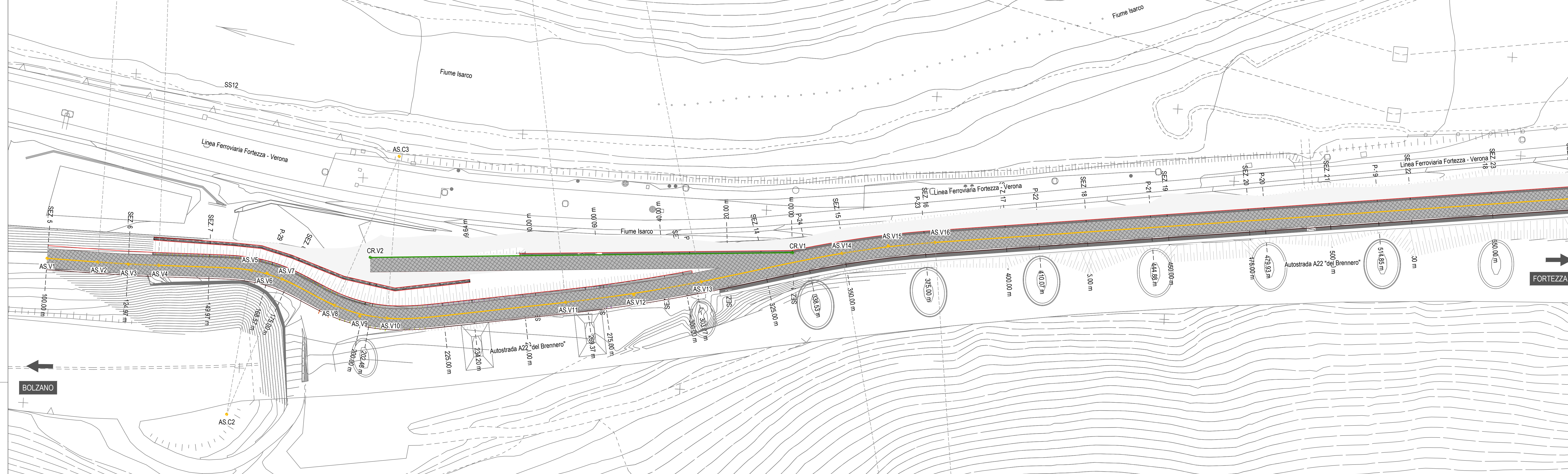
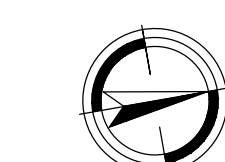
- Asse stradale
- Ciglio rampa
- Ciglio asse strada nord
- Sistema di riferimento relativo



Unità di misura:  
Coordinate e lunghezze: [m]  
Misurazioni angolari: [°]

SCALA GRAFICA 1:500

SCALA GRAFICA 1:250



SPIGOLO FABBRICATO COORDINATE ASSOLUTE		SPIGOLO FABBRICATO COORDINATE RELATIVE	
X	1194.000,35	X	0,000
Y	5164.210,67	Y	0,000

ASSE STRADALE

ASSE STRADALE VERTICE AS V1	ASSE STRADALE VERTICE AS V4	ASSE STRADALE VERTICE AS V7	ASSE STRADALE VERTICE AS V10	ASSE STRADALE VERTICE AS V13	ASSE STRADALE VERTICE AS V16	ASSE STRADALE VERTICE AS V19	ASSE STRADALE VERTICE AS V22	ASSE STRADALE VERTICE AS V25	ASSE STRADALE VERTICE AS V28	ASSE STRADALE VERTICE AS V31	ASSE STRADALE VERTICE AS V34
X 27,33 m EST Y -8,95 m NORD	X 35,41 m EST Y 24,52 m NORD	X 48,15 m EST Y 61,12 m NORD	X 63,66 m EST Y 90,90 m NORD	X 69,37 m EST Y 188,09 m NORD	X 69,37 m EST Y 281,09 m NORD	X 113,83 m EST Y 587,45 m NORD	X 137,14 m EST Y 767,75 m NORD	X 156,00 m EST Y 850,29 m NORD	X 159,11 m EST Y 874,91 m NORD	X 140,13 m EST Y 875,09 m NORD	X 147,91 m EST Y 874,91 m NORD
Sv 15,62 m	Sv 28,68 m	Sv 18,25 m	Sv 55,17 m	Sv 44,62 m	Sv 224,61 m	Sv 134,50 m	Sv 2,17 m	Sv 53,87 m	Sv 11,37 m	Sv 18,00 m	Sv 47,01 m

CIGLIO RAMPA

CIGLIO RAMPA VERTICE CR V1	CIGLIO RAMPA VERTICE CR V2
X 166,48 m EST Y 217,37 m NORD	X 154,14 m EST Y 790,00 m NORD
Sv 130,00 m	Sv 30,84 m

ASSE STRADA NORD

ASSE STRADA NORD VERTICE ASN V1	ASSE STRADA NORD VERTICE ASN V3	ASSE STRADA NORD TRATTO ASN V4 - ASN V5	ASSE STRADA NORD VERTICE ASN V5
X 175,75 m EST Y 806,63 m NORD	X 167,01 m EST Y 769,13 m NORD	Sv 0,70 m	X 154,14 m EST Y 790,00 m NORD
Sv 30,84 m	R 15,000 m Alfa 51,42 ° Tavo 7,66 m	X 159,96 m EST Y 786,16 m NORD	Sv 13,46 m

ASSE CORSIA CANTIERE

ASSE C. CANTIERE VERTICE CC V1	ASSE C. CANTIERE VERTICE CC V2	ASSE C. CANTIERE VERTICE CC V3	ASSE C. CANTIERE VERTICE CC V4	ASSE C. CANTIERE VERTICE CC V5
X 144,86 m EST Y 769,20 m NORD	X 144,86 m EST Y 769,20 m NORD	X 45,92 m EST Y 791,03 m NORD	R 19,00 m Alfa 157,93 ° Tavo 97,44 m	X 154,50 m EST Y 749,00 m NORD
Sv 11,90 m	Sv 11,90 m	X 45,92 m EST Y 791,03 m NORD	X 154,50 m EST Y 749,00 m NORD	Sv 52,37 m

PROGETTO ESECUTIVO

ASSE FERROVIARIO MONACO - VERONA  
ACCESSO SUD ALLA GALLERIA DI BASE DEL BRENNERO  
QUADRUPPLICAMENTO DELLA LINEA FORTEZZA - VERONA  
SUB-LOTTO FUNZIONALE: FLUIDIFICAZIONE DEL TRAFFICO ED INTERCONNESSIONE  
CON LA RETE ESISTENTE DEL LOTTO 1 FORTEZZA - PONTE GARDENA  
D4.05 - OPERE CIVILI - VIABILITA' DI ACCESSO - INTERCONNESSIONE PONTE GARDENA  
VIABILITA' DI ACCESSO - PLANIMETRIA DI TRACCIAMENTO

APPALTATORE: QUADRO GAETANO COSTRUZIONI S.P.A.

MANDATARIA: X.P.A.T. s.r.l.

RESPONSABILE DELLE PRESTAZIONI SPECIALISTICHE: SO GEN

SCALA: 1:500 - 1:250

COMMESSA	LOTTO	FASE	ENTE	TIPO DOC.	OPERA/DISCIPLINA	PROGR.	REV.
I1	B0A	00	E	ZZ	P7	NV0900	003

Rev.	Descrizione	Redatto	Verificato	Data	Approvato	Data
A	Emissione	M. Schivo	D. Sesto	11/01/2020	S. Canaro	11/01/2020
B	Emissione a seguito VPE 4 CD	M. Schivo	D. Sesto	27/03/2020	S. Canaro	27/03/2020

