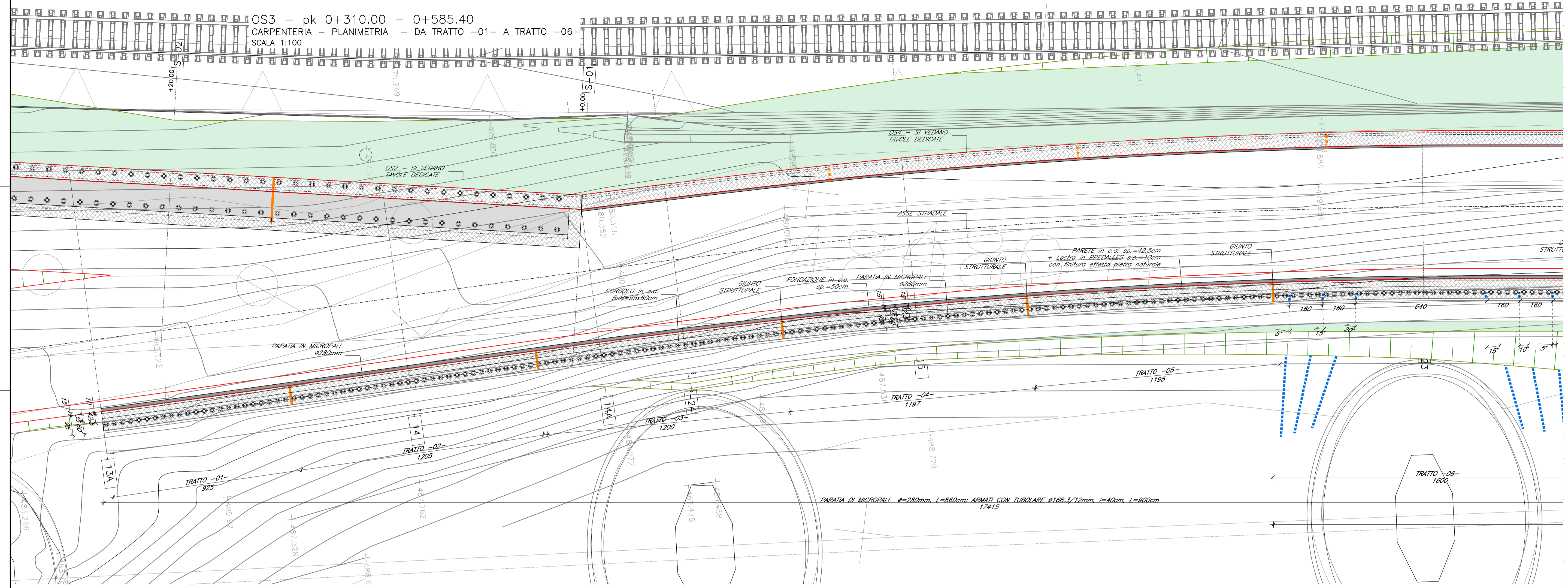
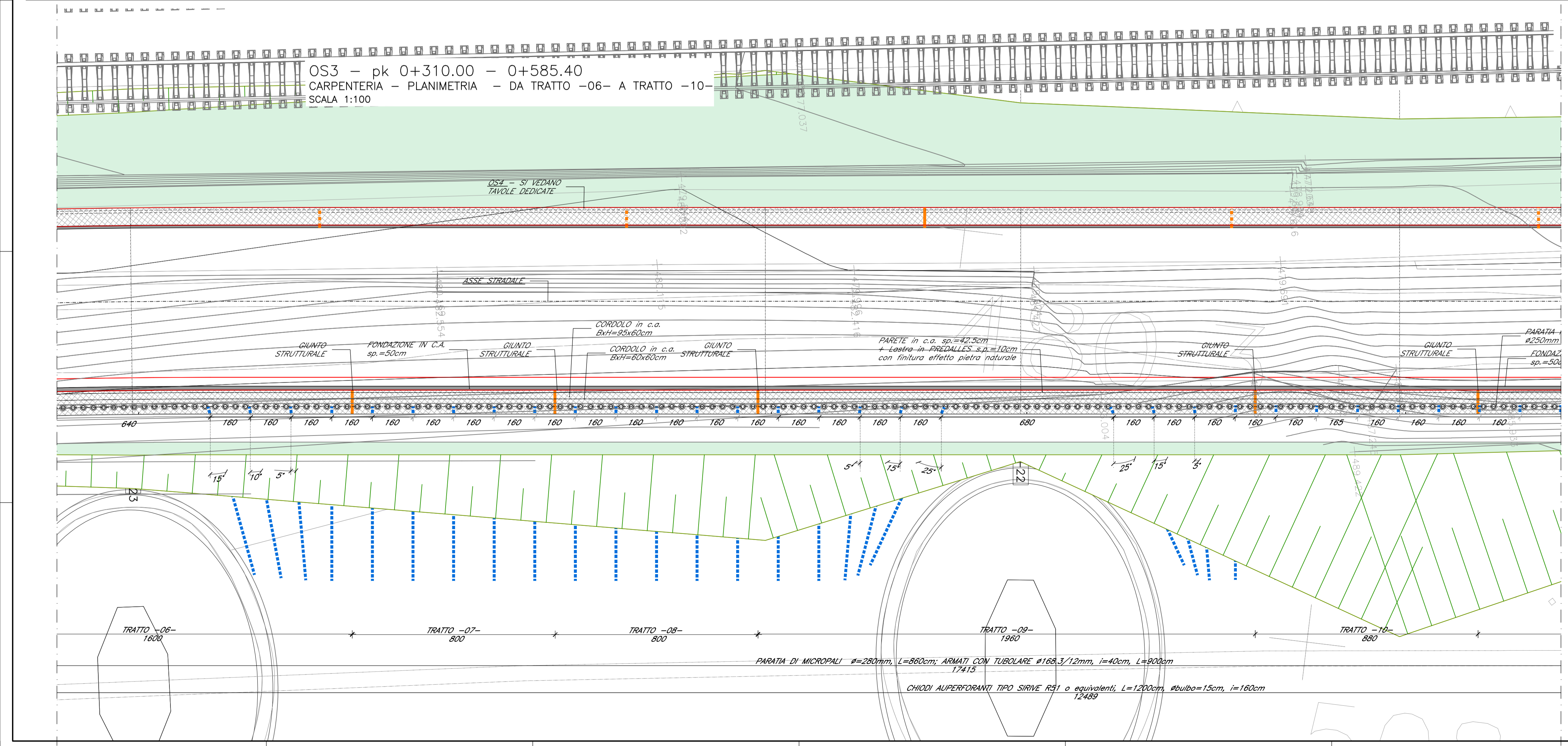


OS3 - pk 0+310.00 - 0+585.40
 CARPENTERIA - PLANIMETRIA - DA TRATTO -01- A TRATTO -06-
 SCALA 1:100



OS3 - pk 0+310.00 - 0+585.40
 CARPENTERIA - PLANIMETRIA - DA TRATTO -06- A TRATTO -10-
 SCALA 1:100



COMMITTENTE: **RFI** RETE FERROVIARIA ITALIANA GRUPPO FERROVIE DELLO STATO ITALIANE

DIREZIONE LAVORI: **ITALFERR** GRUPPO FERROVIE DELLO STATO ITALIANE

APPALTATORE: MANDATARIA **QUADRO GAETANO COSTRUZIONI S.P.A.** MANDANTE **Impresa Silvio Diaradon** **consorzio triveneto rocciatori**

PROGETTAZIONE: MANDATARIA **X.P.A.T. s.r.l.** MANDANTE **SO GEN**

INFRASTRUTTURE FERROVIARIE STRATEGICHE DEFINITE DALLA LEGGE OBIETTIVO N. 443/01 e s.m.i.

PROGETTO ESECUTIVO

ASSE FERROVIARIO MONACO - VERONA
 ACCESSO SUD ALLA GALLERIA DI BASE DEL BRENNERO
 QUADRUPPLICAMENTO DELLA LINEA FORTEZZA - VERONA
 SUB-LOTTO FUNZIONALE: FLUIDIFICAZIONE DEL TRAFFICO ED INTERCONNESSIONE CON LA RETE ESISTENTE DEL LOTTO 1 FORTEZZA - PONTE GARDENA
 D4.05 - OPERE CIVILI - OPERE DI SOSTEGNO ALLA NV09
 OPERE DI SOSTEGNO - OS3 - Progr. 0+310 - 0+585,40 - PLANIMETRIA TAV. 1 DI 2

APPALTATORE	RESPONSABILE DELLE INTEGRAZIONI DELLE PRESTAZIONI SPECIALISTICHE	SCALA:
QUADRO GAETANO COSTRUZIONI S.P.A.	27.03.2020 16240	1:100

COMMESSA	LOTTO	FASE	ENTE	TIPO DOC.	OPERA/DISCIPLINA	PROGR.	REV.
I B 0 A	0 0	E	Z Z	P A	N V 0 9 3 0	0 0 1	B

Rev.	Descrizione	Redatto	Data	Verificato	Data	Approvato	Data
A	Emissione	E. Gavasso	11.01.2020	D. Stella	11.01.2020	S. Carraro	11.01.2020
B	Emissione a seguito VPE e ODI	E. Gavasso	27.03.2020	D. Stella	27.03.2020	S. Carraro	27.03.2020