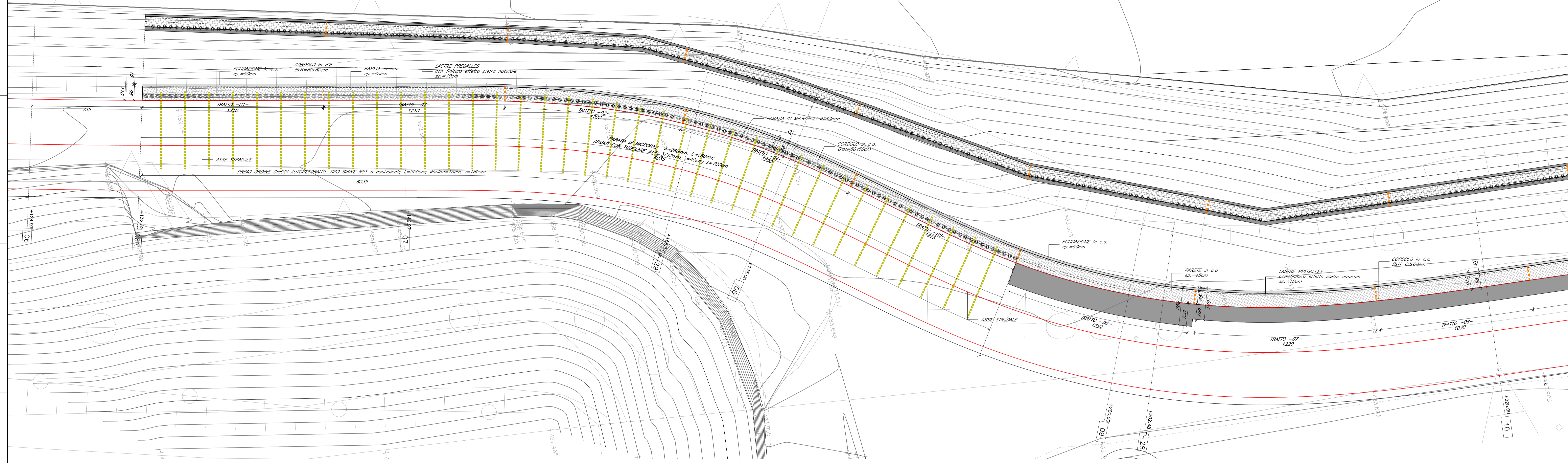
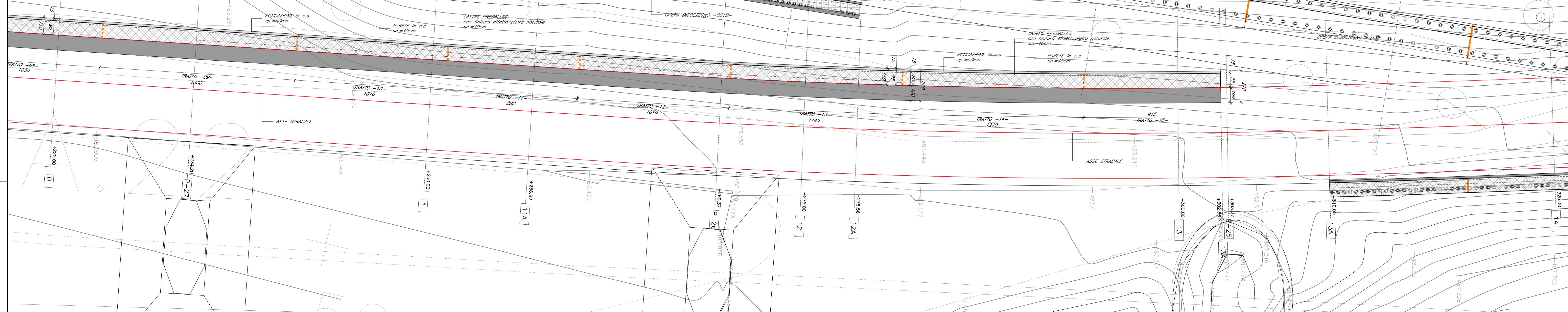


OS1.A - pk 0+132.32 - 0+302.86
 PLANIMETRIA - DA TRATTO -01- A TRATTO -08-
 CARPENTERIA
 SCALA 1:100



OS1.A - pk 0+132.32 - 0+302.86
 PLANIMETRIA - DA TRATTO -09- A TRATTO -15-
 CARPENTERIA
 SCALA 1:100



COMMITTENTE: **RFI** RETE FERROVIARIA ITALIANA GRUPPO FERROVIE DELLO STATO ITALIANE

DIREZIONE LAVORI: **ITALFERR** GRUPPO FERROVIE DELLO STATO ITALIANE

APPALTATORE: MANDATARIA **QUADRO GAETANO COSTRUZIONI S.P.A.** MANDANTE **Impresa Silvio Diarotto** consorzio artigiano rococciatori

PROGETTAZIONE: MANDATARIA **P.A.T. s.r.l.** MANDANTE **SO GEN**

INFRASTRUTTURE FERROVIARIE STRATEGICHE DEFINITE DALLA LEGGE OBIETTIVO N. 443/01 e s.m.i.

CUP: J94F04000020001

PROGETTO ESECUTIVO
 ASSE FERROVIARIO MONACO - VERONA
 ACCESSO SUD ALLA GALLERIA DI BASE DEL BRENNERO
 QUADRUPPLICAMENTO DELLA LINEA FORTEZZA - VERONA
 SUB-LOTTO FUNZIONALE: FLUIDIFICAZIONE DEL TRAFFICO ED INTERCONNESSIONE CON LA RETE ESISTENTE DEL LOTTO 1 FORTEZZA - PONTE GARDENA
 D4.05 - OPERE CIVILI - OPERE DI SOSTEGNO ALL'AVVIO
 OPERE DI SOSTEGNO - OS1 - PROG. 0+132.32 - 0+302.86 - PLANIMETRIA - Tav. 1 di 2

APPALTATORE	RESPONSABILE DELLE INTEGRAZIONI DELLE PRESTAZIONI SPECIALI	SCALA:
QUADRO GAETANO COSTRUZIONI S.P.A.	[Signature]	1:100

COMMESSA	LOTTO	FASE	ENTE	TIPO DOC.	OPERA/DISCIPLINA	PROGR.	REV.
I	B	0	A	0	E	Z	Z
P	A	N	V	0	9	4	0
0	0	1	B				

Rev.	Descrizione	Redatto	Data	Verificato	Data	Approvato	Data
A	Emissione	E. Gavasso	11.01.2020	D. Stella	11.01.2020	S. Carraro	11.01.2020
B	Emissione a seguito VPE e CDI	E. Gavasso	27.03.2020	D. Stella	27.03.2020	S. Carraro	27.03.2020

File: I08_IB0A0E.L2P.FAV0940001B.DWG