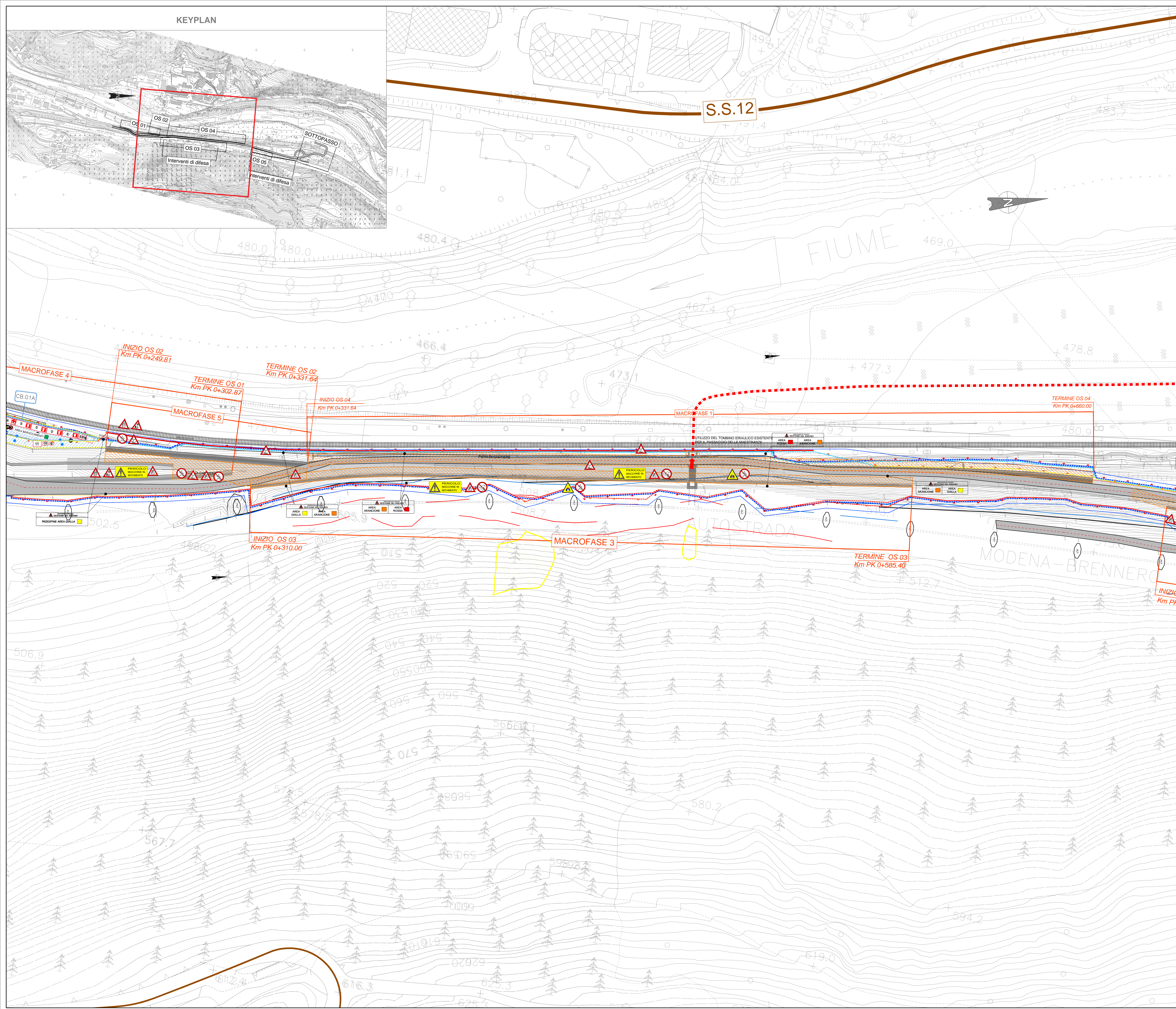
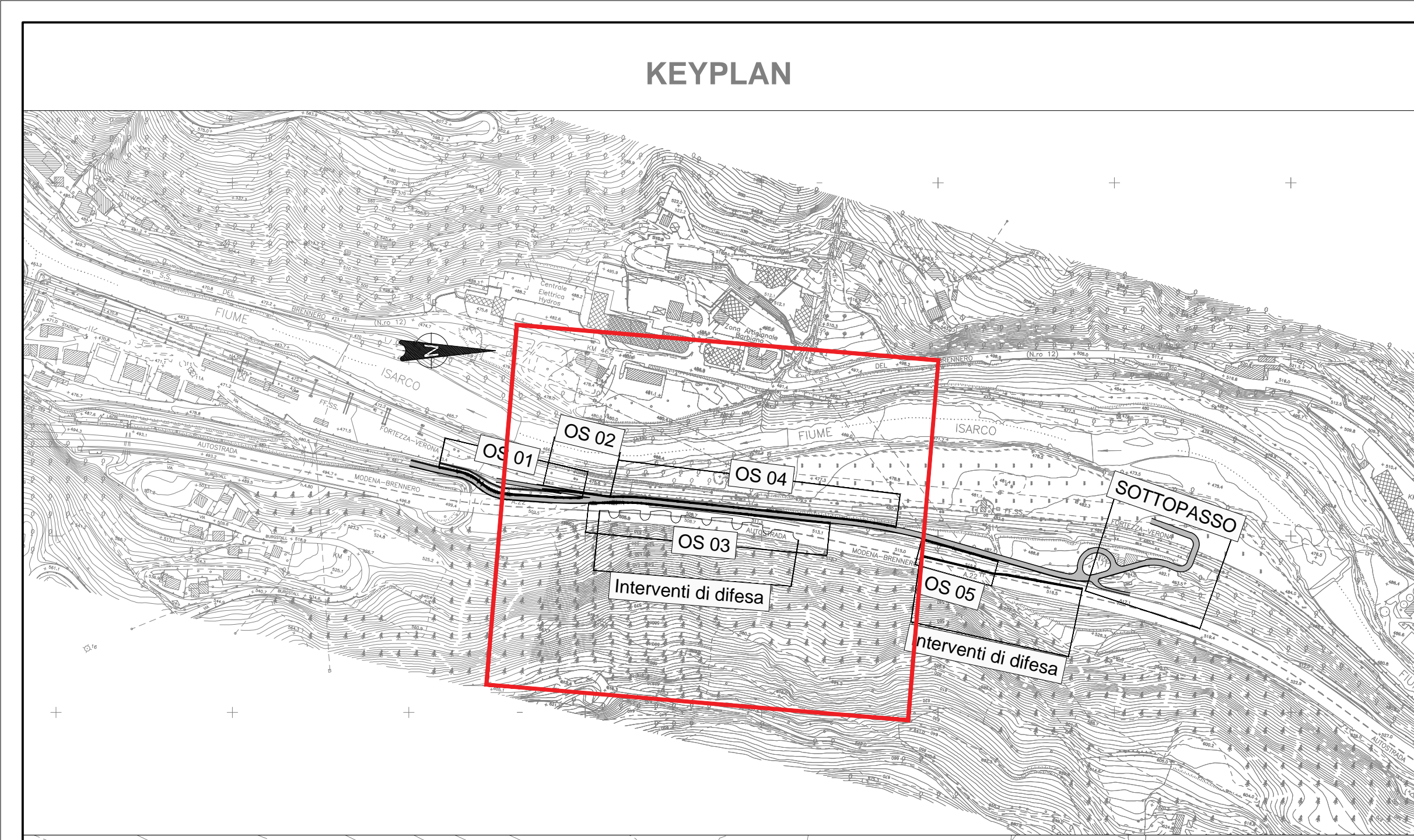


KEYPLAN



- LEGENDA**
- Pannelli metallici h=2,00 m
  - Pannelli metallici h=3,00 m
  - Rete Rossa
  - Pista di cantiere - Accesso di mezzi e materiali
  - Area di intervento
  - Cantiere Base
  - Pista di cantiere
  - Passaggio pedonale
  - Guardiola
  - Spogliatoio/servizi igienici
  - Ufficio
  - Officina lavorazione ferri
  - W.C. Chimico
  - Pronto intervento
  - Platea lavaggio
  - Quadro elettrico
  - Serbatoio acqua
  - Autoclave
  - Deposito
  - Isola ecologica
  - Ingresso mezzi di cantiere
  - Ingresso pedonale
  - Messa a terra
  - Palo illuminazione
  - Illuminazione recinzione
  - Parcheggio auto
  - Parcheggio mezzi di cantiere

- INTERVENTI DI MITIGAZIONE DI 1a FASE (SICUREZZA CANTIERE)**
- Barriere paramassi deformabili (conformi ETAG 027)
  - Aree con sistemi di monitoraggio
- INTERVENTI DI MITIGAZIONE ESISTENTI**
- Barriere paramassi

**VIETATO L'ACCESSO AI NON ADDETTI AI LAVORI**  
 La ditta non risponde di eventuali danni a persone o cose.

**È OBBLIGATORIO USARE I MEZZI DI PROTEZIONE PERSONALE IN DOTAZIONE A CIASCUNO**

**1 ORGANIZZAZIONE E ALLESTIMENTO CANTIERE**

- 1.1 Preparazione area di lavoro
- 1.1.1 Installazione delimitazione percorsi utenti e segnaletica
- 1.1.2 Realizzazione recinzioni e delimitazioni con illuminazione
- 1.1.3 Installazione nel cantiere di presidi igienico-sanitari
- 1.1.4 Realizzazione e installazione segnaletica verticale e orizzontale di sicurezza
- 1.1.5 Installazione baraccamenti di cantiere
- 1.2 Realizzazione dell'impianto elettrico
- 1.2.1 Installazione quadri elettrici di distribuzione e posizionamento cavi
- 1.2.2 Esecuzione impianto di terra e impianto contro le scariche atmosferiche

- Viabilità principale
  - Viabilità secondaria
  - Ingresso cantiere
  - Segnale di pericolo uscita automezzi
  - Estintore
  - Pericolo caduta
  - Pericolo carrello in movimento
  - Pericolo caduta materiali dall'alto
  - Divieto di avvicinarsi alle persone non autorizzate
  - Punto di Raccolta in Situazione di Emergenza
- |         |          |
|---------|----------|
| C.B.01A | 790 MQ   |
| C.O.01A | 3.730 MQ |
| A.T.01A | 1.710 MQ |
| A.S.01A | 2.930 MQ |
- Carichi sospesi
  - Divieto di sostare nel raggio di azione dell'escavatore

- PIANO DI MONITORAGGIO DEL VERSANTE AREA D'INFLUENZA E GESTIONE DEL RISCHIO**
- Area Rossa (sospensione temporanea lavori, evacuazione immediata)
  - Area Arancione (sospensione temporanea lavori, attenzione e controllo)
  - Area Gialla (sospensione temporanea lavori)
- NOTA:**  
 I CARTELLI SARANNO POSIZIONATI IN PROSSIMITÀ DEL PERIMETRO DELLE AREE DI LAVORO IN PUNTI BEN VISIBILI ALLE MAESTRANZE

COMMITTENTE: **RFI** RETE FERROVIARIA ITALIANA

DIREZIONE LAVORI: **ITALFERR**

APPALTATORE: **QUADRO GASTANO COSTRUZIONI S.P.A.**

PROGETTAZIONE: **P.A.T. s.r.l.**

**INFRASTRUTTURE FERROVIARIE STRATEGICHE DEFINITE DALLA LEGGE OBBIETTIVO N. 443/01 e s.m.l.**

**PROGETTO ESECUTIVO**

ASSE FERROVIARIO MONACO - VERONA  
 QUADRUPPLICAMENTO DELLA LINEA FORTEZZA - VERONA  
 SUB-LOTTO FUNZIONALE: FLUIDIFICAZIONE DEL TRAFFICO ED INTERCONNESSIONE CON LA RETE ESISTENTE DEL LOTTO 1 FORTEZZA - PONTE GARDENA

D4.10 - PIANO DI SICUREZZA  
 PLANIMETRIA DELLE AREE DI CANTIERE - ASPETTI DELLA SICUREZZA TAV. 2 DI 3

APPALTATORE	RESPONSABILE DELLE OPERAZIONI DELLE PRESTAZIONI SPECIALISTICHE	SCALA:
Qualifica: <b>INGEGNERE</b>	<b>INGEGNERE</b>	1/500
Emesso da: <b>Roberto ROMANO</b>	Ing. <b>Roberto ROMANO</b>	

COMMESSA	LOTTO	FASE	ENTE	TIPO DOC.	OPERA/DISCIPLINA	PROGR.	REV.
IB0A	00	E	ZZ	PU	SZ0002	007	E

Rev.	Descrizione	Redatto	Data	Verificato	Data	Approvato	Data
D	Emissione a seguito VPE a CD	L. Spallà	19/02/2021	L. Fiesi	19/02/2021	R. Pizzocchi	19/02/2021
E	Aggiornamento a seguito REV. (BOA-RV-000000007)	E. Spallà	09/12/2021	L. Fiesi	09/12/2021	R. Pizzocchi	09/12/2021

File: BOA002\_ZPV1202000207E\_DWG