

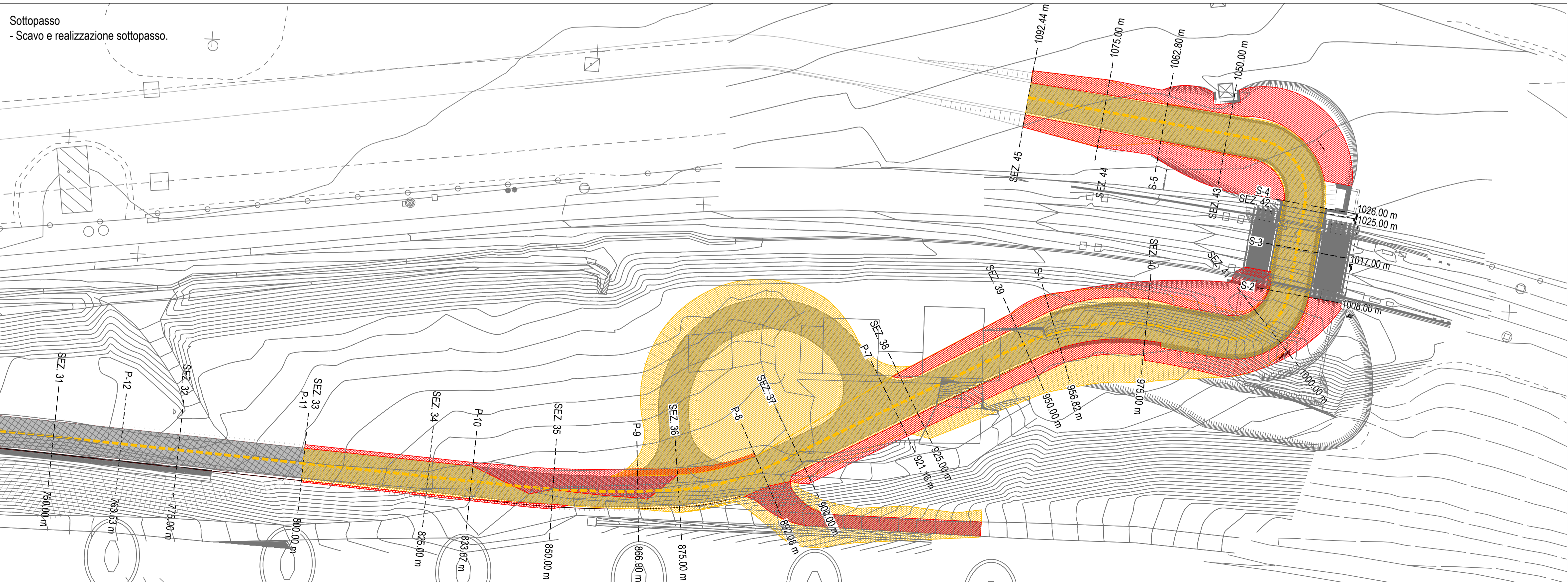
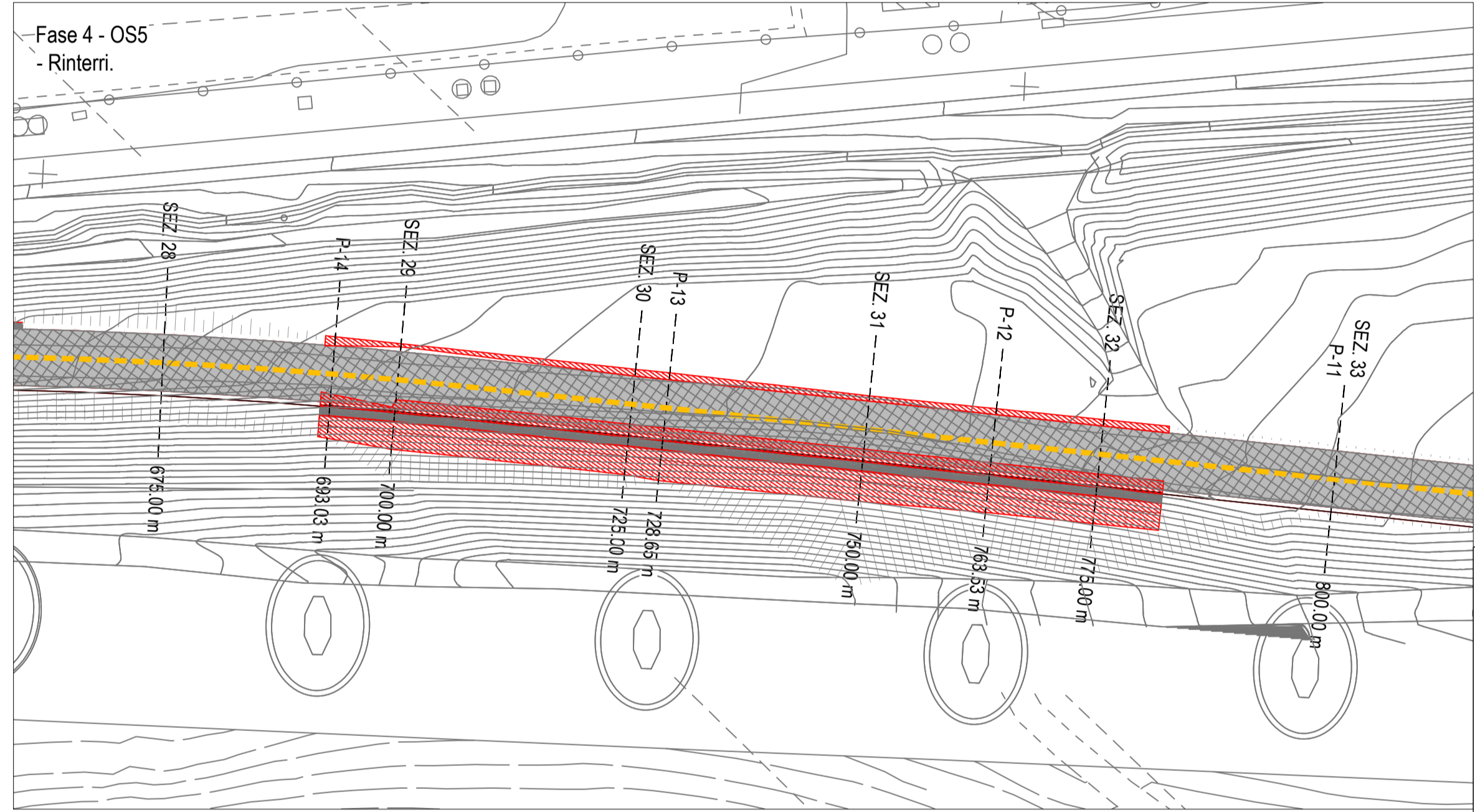
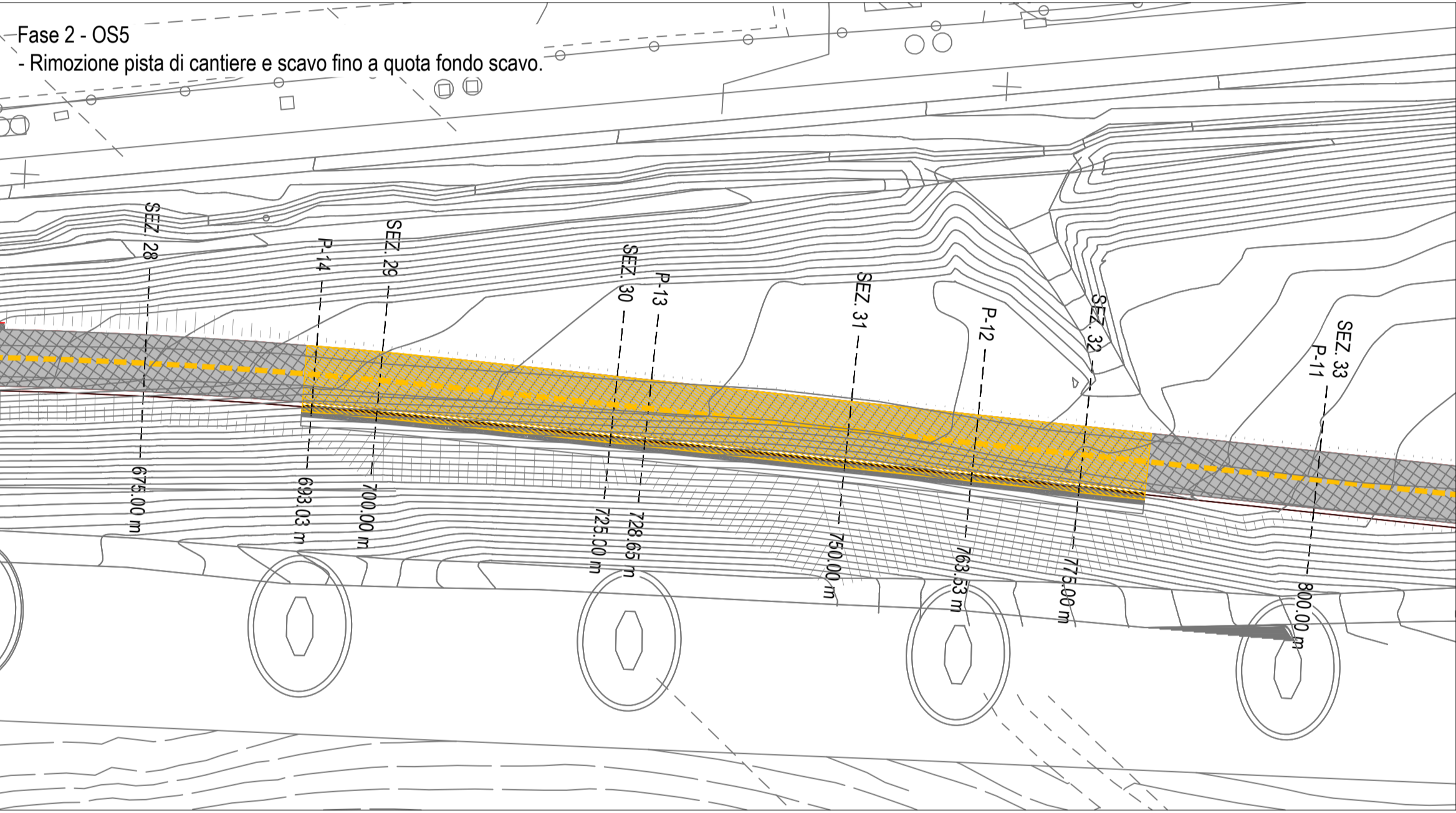
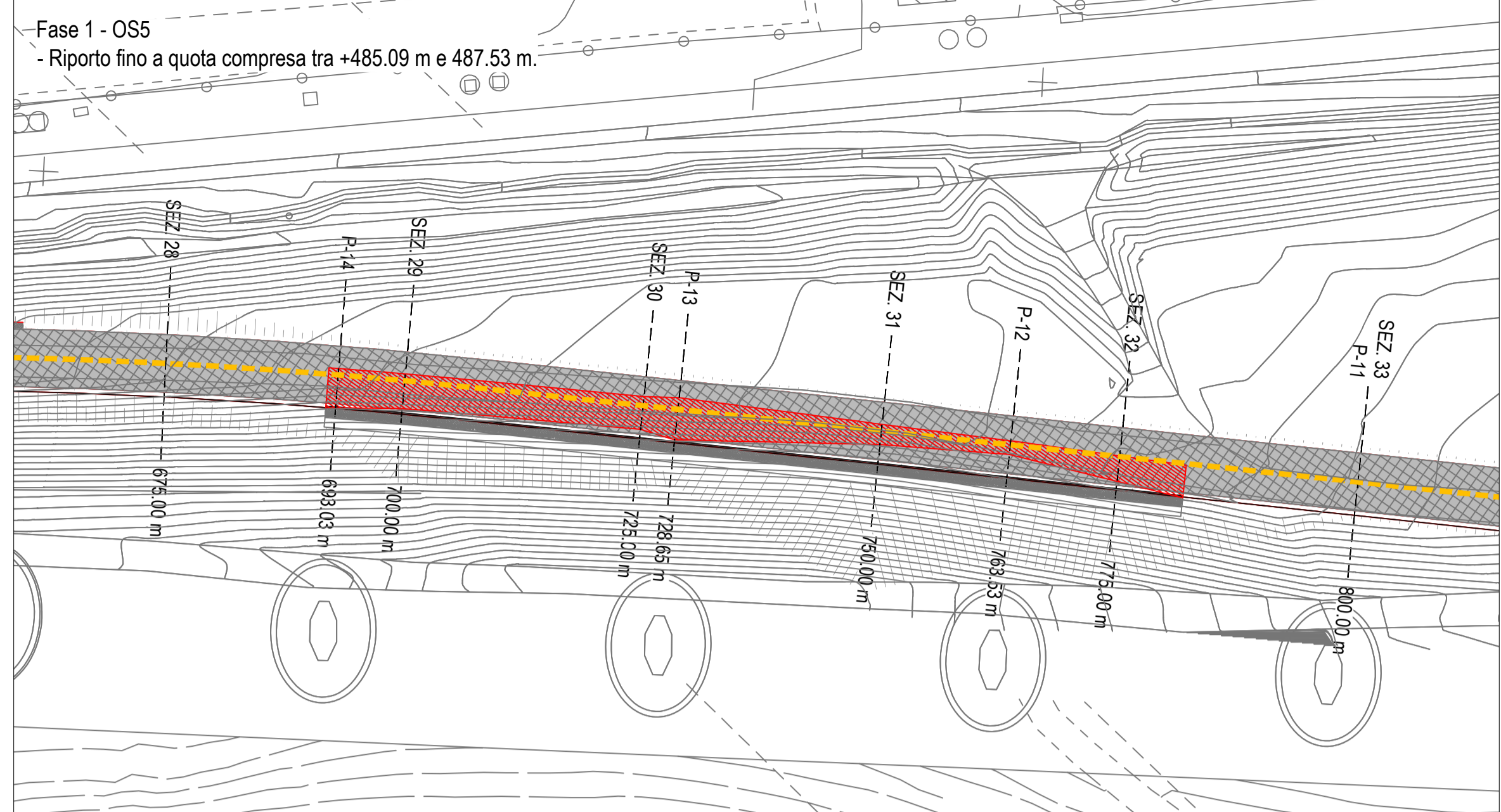
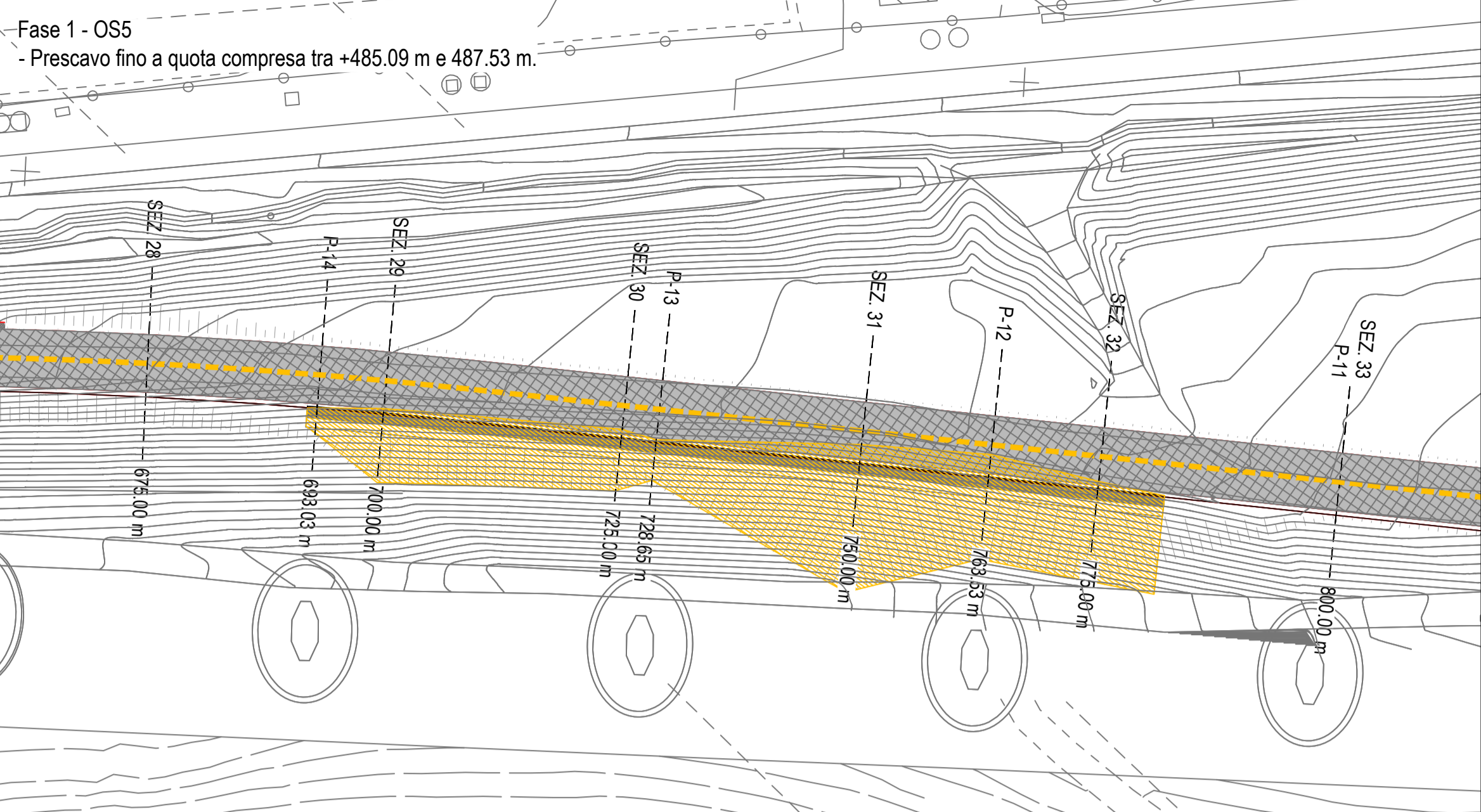
Fase 1 - OS5  
- Prescavo fino a quota compresa tra +485.09 m e 487.53 m.

Fase 1 - OS5  
- Riporto fino a quota compresa tra +485.09 m e 487.53 m.

Fase 2 - OS5  
- Rimozione pista di cantiere e scavo fino a quota fondo scavo.

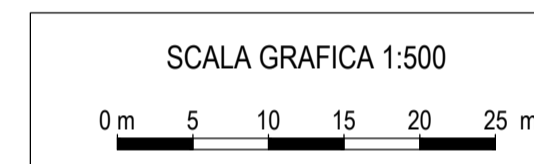
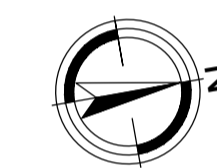
Fase 4 - OS5  
- Rinterri.

Sottopasso  
- Scavo e realizzazione sottopasso.



LEGENDA

- Sterro
- Riporto



COMMITTENTE: **RFI**  
RETE FERROVIARIA ITALIANA  
GRUPPO FERROVIE DELLO STATO ITALIANE

DIREZIONE LAVORI: **ITALFERR**  
GRUPPO FERROVIE DELLO STATO ITALIANE

APPALTATORE: MANDATARIA **QUADRIO GAETANO**  
COSTRUZIONI S.P.A. MANDANTE **Impresa Silvio Dierobon**  
 **consorzio triveneto rocciatori**

PROGETTAZIONE: MANDATARIA **P.A.T. s.r.l.** MANDANTE **SOGEN**

**INFRASTRUTTURE FERROVIARIE STRATEGICHE DEFINITE DALLA LEGGE OBIETTIVO N. 443/01 e s.m.i.**

CUP: J94F04000020001

**PROGETTO ESECUTIVO**

ASSE FERROVIARIO MONACO - VERONA  
ACCESSO SUD ALLA GALLERIA DI BASE DEL BRENNERO  
QUADRUPPLICAMENTO DELLA LINEA FORTEZZA - VERONA  
SUB-LOTTO FUNZIONALE: FLUIDIFICAZIONE DEL TRAFFICO ED INTERCONNESSIONE CON LA RETE ESISTENTE DEL LOTTO 1 FORTEZZA - PONTE GARDENA  
D4.05 - OPERE CIVILI - VIABILITA' DI ACCESSO - INTERCONNESSIONI PONTE GARDENA  
VIABILITA' DI ACCESSO - PIANTE SCAVI - Tav. 4 DI 4

APPALTATORE	RESPONSABILE DELL'INTEGRAZIONE DELLE PRESTAZIONI SPECIALISTICHE	SCALA:
QUADRIO GAETANO COSTRUZIONI S.P.A.		1:500

COMMESSA	LOTTO	FASE	ENTE	TIPO DOC.	OPERA/DISCIPLINA	PROGR.	REV.
I B 0 A	0 0	E	Z Z	P Z	N V 0 9 0 0	0 0 4	B

Rev.	Descrizione	Redatto	Data	Verificato	Data	Approvato	Data
A	Emissione	M. Schiavo	11.01.2020	D. Stella	11.01.2020	S. Carraro	11.01.2020
B	Emissione a seguito VPE e ODI	M. Schiavo	27.03.2020	D. Stella	27.03.2020	S. Carraro	27.03.2020

