

COMMITTENTE :



DIREZIONE LAVORI :



APPALTATORE :

MANDATARIA



MANDANTE



Impresa Silvia Dierobon

consorzio triveneto rocciatori



PROGETTAZIONE :

MANDATARIA



MANDANTE



INFRASTRUTTURE FERROVIARIE STRATEGICHE DEFINITE DALLA LEGGE OBIETTIVO N. 443/01 e s.m.i.

CUP: J94F04000020001

PROGETTO ESECUTIVO

ASSE FERROVIARIO MONACO - VERONA

ACCESSO SUD ALLA GALLERIA DI BASE DEL BRENNERO
QUADRUPPLICAMENTO DELLA LINEA FORTEZZA - VERONA

SUB-LOTTO FUNZIONALE: FLUIDIFICAZIONE DEL TRAFFICO ED INTERCONNESSIONE CON LA RETE ESISTENTE DEL LOTTO 1 FORTEZZA - PONTE GARDENA

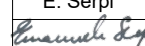
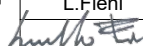
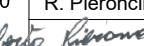
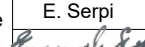
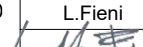
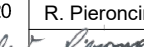
D4.06 - LUCE E FORZA MOTRICE

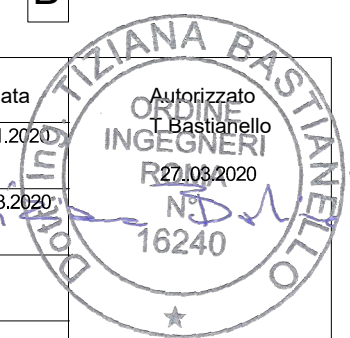
RELAZIONE TECNICA - DIMENSIONAMENTO ILLUMINOTECNICO PER LE AREE ESTERNE E DEL PERCORSO INTERNO ALLO SCATOLARE

APPALTATORE	RESPONSABILE DELLE INTEGRAZIONI DELLE PRESTAZIONI SPECIALISTICHE	SCALA:
 27.03.2020 QUADRIO GAETANO COSTRUZIONI S.P.A.	 27.03.2020 16240	<input type="text"/>

COMMESSA LOTTO FASE ENTE TIPO DOC. OPERA/DISCIPLINA PROGR. REV.

I B 0 A 0 0 E Z Z R H L F 0 0 0 0 0 0 2 B

Rev.	Descrizione	Redatto	Data	Verificato	Data	Approvato	Data
A	Emissione esecutiva	E. Serpi 	11.01.2020	L. Fieni 	11.01.2020	R. Pieroncini 	11.01.2020
B	Emissione a seguito VPE e ODI	E. Serpi 	27.03.2020	L. Fieni 	27.03.2020	R. Pieroncini 	27.03.2020



ponte gardena

Responsabile:
No. ordine:
Ditta:
No. cliente:

Data: 09.01.2020
Redattore:



Redattore
Telefono
Fax
e-Mail

Indice

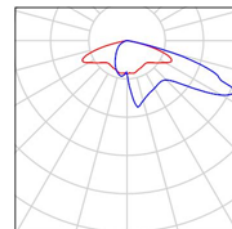
ponte gardena	
Copertina progetto	1
Indice	2
Lista pezzi lampade	3
AEC ILLUMINAZIONE SRL Galileo 1 0F2H1 S05 4.5-2M Galileo 1 0F2H1 S0...	
Scheda tecnica apparecchio	4
sottopasso scatolare	
Riepilogo	5
Lista pezzi lampade	6
Risultati illuminotecnici	7
Superfici locale	
Pavimento	
Isolinee (E)	8
Livelli di grigio (E)	9



Redattore
Telefono
Fax
e-Mail

ponte gardena / Lista pezzi lampade

2 Pezzo AEC ILLUMINAZIONE SRL Galileo 1 0F2H1 S05 Per un'immagine della
4.5-2M Galileo 1 0F2H1 S05 4.5-2M lampada consultare il
Articolo No.: Galileo 1 0F2H1 S05 4.5-2M nostro catalogo
Flusso luminoso (Lampada): 3690 lm lampade.
Flusso luminoso (Lampadine): 3690 lm
Potenza lampade: 30.5 W
Classificazione lampade secondo CIE: 100
CIE Flux Code: 27 61 95 100 100
Dotazione: 1 x L-GAL1-0F2H1-4000-525-2M
(Fattore di correzione 1.000).



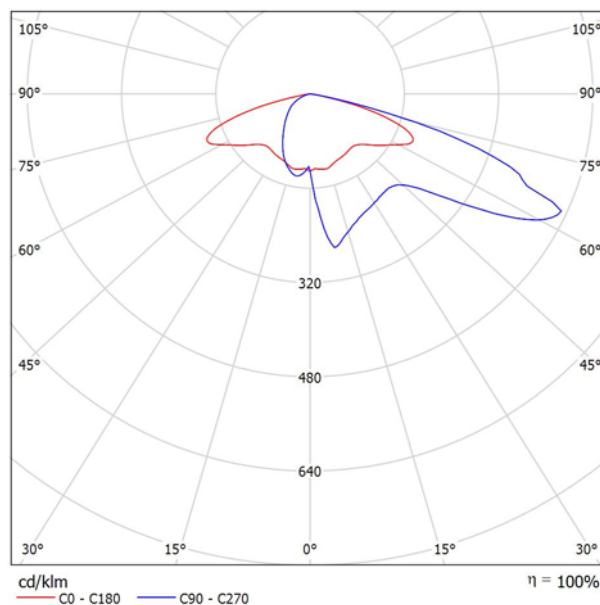


Redattore
 Telefono
 Fax
 e-Mail

AEC ILLUMINAZIONE SRL Galileo 1 0F2H1 S05 4.5-2M Galileo 1 0F2H1 S05 4.5-2M / Scheda tecnica apparecchio

Per un'immagine della lampada consultare il nostro catalogo lampade.

Emissione luminosa 1:



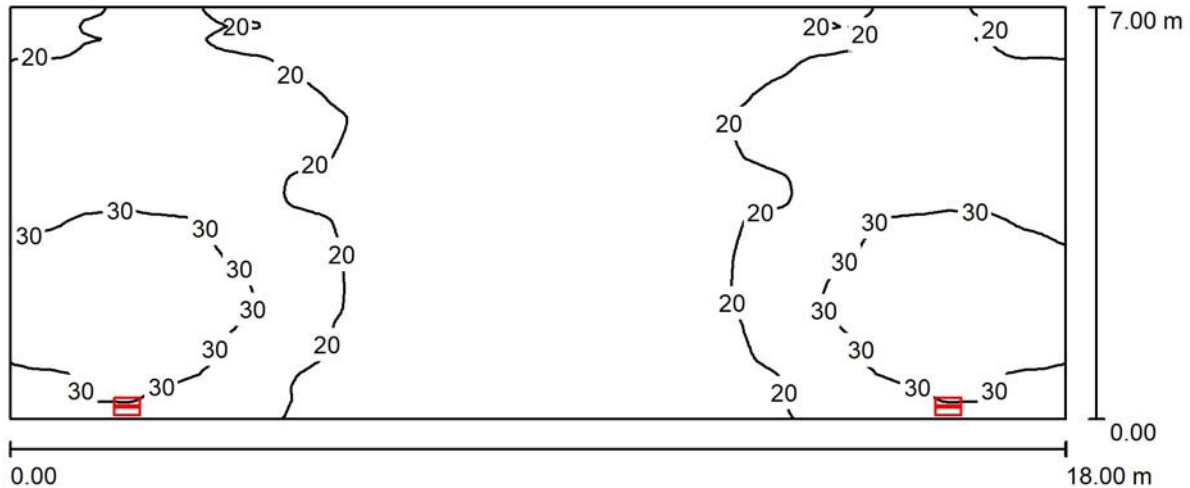
Classificazione lampade secondo CIE: 100
 CIE Flux Code: 27 61 95 100 100

A causa dell'assenza di simmetria, per questa lampada non è possibile rappresentare la tabella UGR.



Redattore
Telefono
Fax
e-Mail

sottopasso scatolare / Riepilogo



Altezza locale: 5.100 m, Altezza di montaggio: 4.800 m, Fattore di manutenzione: 0.80

Valori in Lux, Scala 1:129

Superficie	ρ [%]	E_m [lx]	E_{min} [lx]	E_{max} [lx]	E_{min} / E_m
Superficie utile	/	22	9.92	39	0.448
Pavimento	20	19	11	29	0.567
Soffitto	70	24	4.75	468	0.200
Pareti (4)	50	24	7.12	223	/

Superficie utile:

Altezza: 0.850 m
Reticolo: 128 x 128 Punti
Zona margine: 0.000 m

Distinta lampade

No.	Pezzo	Denominazione (Fattore di correzione)	Φ (Lampada) [lm]	Φ (Lampadine) [lm]	P [W]
1	2	AEC ILLUMINAZIONE SRL Galileo 1 0F2H1 S05 4.5-2M Galileo 1 0F2H1 S05 4.5-2M (1.000)	3690	3690	30.5
Totale:			7380	7380	61.0

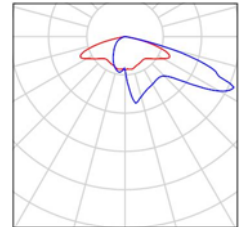
Potenza allacciata specifica: $0.48 \text{ W/m}^2 = 2.19 \text{ W/m}^2/100 \text{ lx}$ (Base: 126.00 m^2)



Redattore
Telefono
Fax
e-Mail

sottopasso scatolare / Lista pezzi lampade

2 Pezzo AEC ILLUMINAZIONE SRL Galileo 1 0F2H1 S05 Per un'immagine della
4.5-2M Galileo 1 0F2H1 S05 4.5-2M lampada consultare il
Articolo No.: Galileo 1 0F2H1 S05 4.5-2M nostro catalogo
Flusso luminoso (Lampada): 3690 lm lampade.
Flusso luminoso (Lampadine): 3690 lm
Potenza lampade: 30.5 W
Classificazione lampade secondo CIE: 100
CIE Flux Code: 27 61 95 100 100
Dotazione: 1 x L-GAL1-0F2H1-4000-525-2M
(Fattore di correzione 1.000).





Redattore
 Telefono
 Fax
 e-Mail

sottopasso scatolare / Risultati illuminotecnici

Flusso luminoso sferico: 7380 lm
 Potenza totale: 61.0 W
 Fattore di manutenzione: 0.80
 Zona margine: 0.000 m

Superficie	Illuminamenti medi [lx]			Coefficiente di riflessione [%]	Luminanza medio [cd/m ²]
	diretto	indiretto	totale		
Superficie utile	8.82	13	22	/	/
Pavimento	7.05	12	19	20	1.24
Soffitto	15	9.18	24	70	5.29
Parete 1	1.68	13	14	50	2.29
Parete 2	23	13	36	50	5.67
Parete 3	15	8.62	24	50	3.77
Parete 4	23	13	36	50	5.67

Regolarità sulla superficie utile

E_{\min} / E_m : 0.448 (1:2)

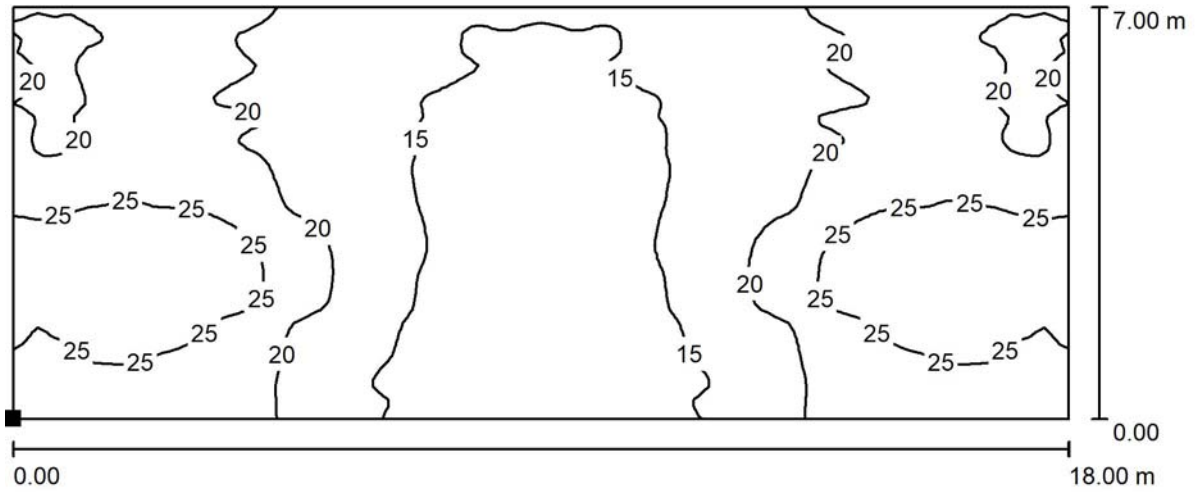
E_{\min} / E_{\max} : 0.253 (1:4)

Potenza allacciata specifica: $0.48 \text{ W/m}^2 = 2.19 \text{ W/m}^2/100 \text{ lx}$ (Base: 126.00 m²)



Redattore
 Telefono
 Fax
 e-Mail

sottopasso scatolare / Pavimento / Isoleee (E)



Valori in Lux, Scala 1 : 129

Posizione della superficie nel locale:
 Punto contrassegnato:
 (0.000 m, 0.000 m, 0.000 m)



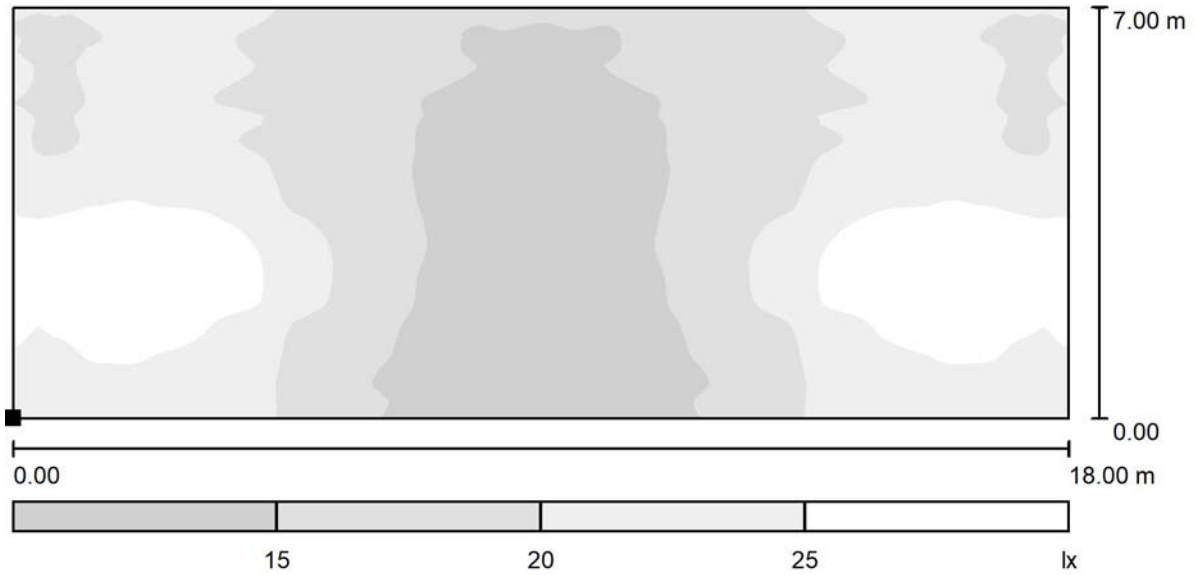
Reticolo: 128 x 64 Punti

E_m [lx]	E_{min} [lx]	E_{max} [lx]	E_{min} / E_m	E_{min} / E_{max}
19	11	29	0.567	0.380



Redattore
 Telefono
 Fax
 e-Mail

sottopasso scatolare / Pavimento / Livelli di grigio (E)



Scala 1 : 129

Posizione della superficie nel locale:
 Punto contrassegnato:
 (0.000 m, 0.000 m, 0.000 m)



Reticolo: 128 x 64 Punti

E_m [lx]	E_{min} [lx]	E_{max} [lx]	E_{min} / E_m	E_{min} / E_{max}
19	11	29	0.567	0.380