

MACROFASE 4

La Macrofase 4 consiste nella realizzazione dell'opera di sostegno OS 01. Nella medesima fase saranno eseguite le lavorazioni necessarie per la Risoluzione dell'interferenza con il pozzo idropotabile Autostrada.

Per la realizzazione del nuovo pozzo idropotabile viene preliminarmente realizzata una strada di collegamento alla nuova stazione di emungimento, costruito il nuovo fabbricato stazione di pompaggio e realizzate le opere di completamento del pozzo. Successivamente viene posta in opera una condotta provvisoria per il collegamento nuovo pozzo emungimento con rete di mandata vasche di accumulo. Tale linea provvisoria verrà dismessa solo dopo il completamento della nuova condotta di collegamento al nuovo pozzo.

Per la realizzazione delle opere di sostegno OS 01 viene preliminarmente realizzata una pista di cantiere attraverso operazioni di scavo, fino a raggiungere la quota del cordolo dei micropali e si realizzano questi ultimi, primo ordine di chiodature e cordolo della OS1.A dal km 0+132.32 al km 191.70.

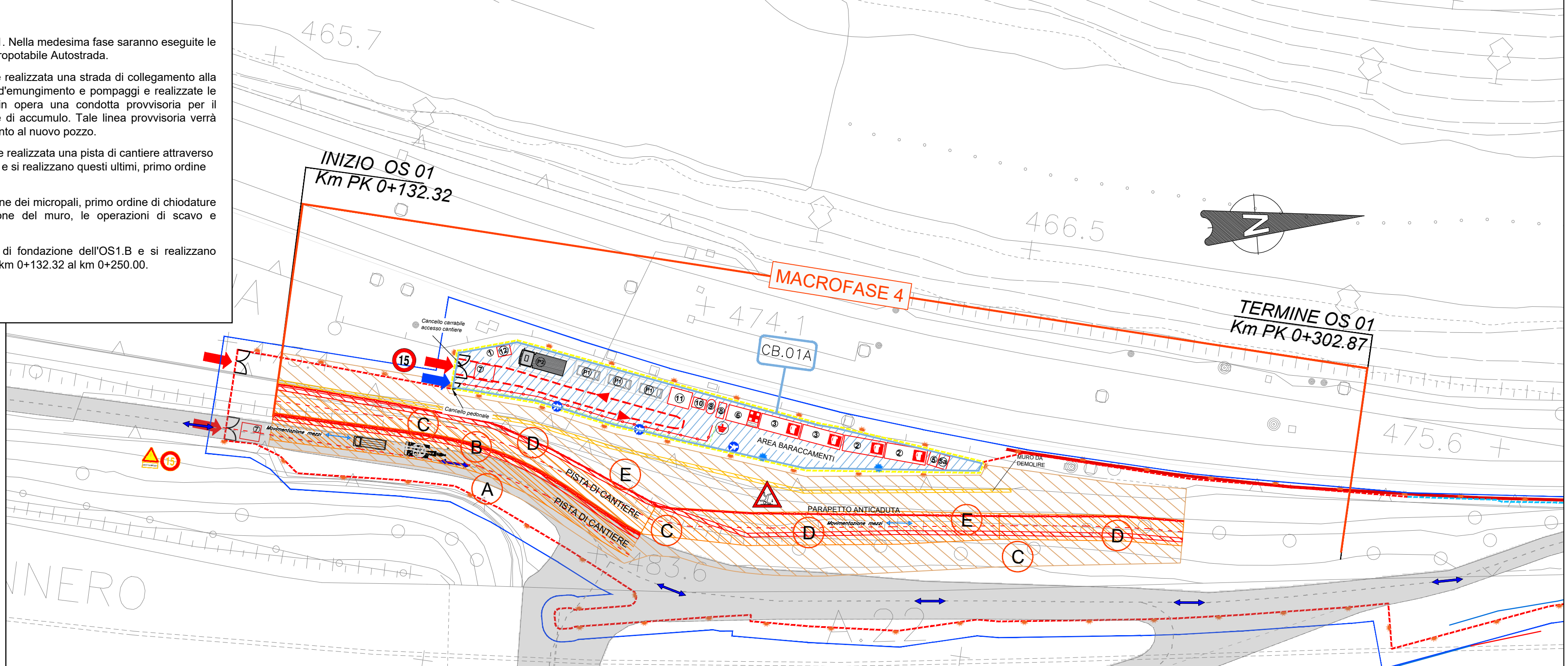
Si procede quindi ad una seconda operazione di scavo e alla realizzazione dei micropali, primo ordine di chiodature e cordolo della OS1.B. Successivamente si eseguono la demolizione del muro, le operazioni di scavo e l'esecuzione dei successivi ordini di chiodature.

A questo punto si esegue lo scavo di sbancamento fino alla quota di fondazione dell'OS1.B e si realizzano fondazione, parete e cordolo di sommità dell'OS1.B e poi dell'OS1.A dal km 0+132.32 al km 0+250.00.

Infine si eseguono le operazioni di rinterro fino alla quota desiderata.

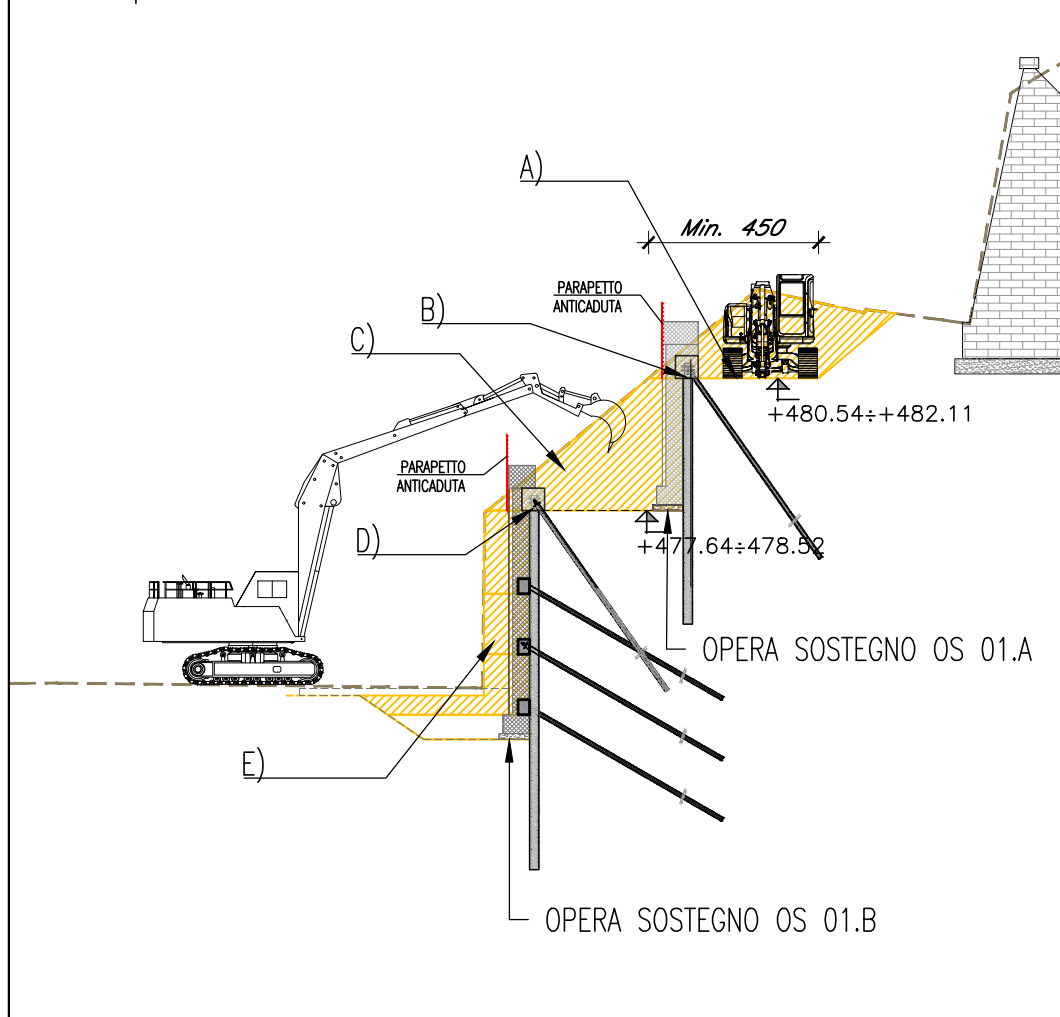
REALIZZAZIONE OS 01: FASI A,B,C,D,E

- A. Operazioni di prescavo fino a raggiungere la quota d'intradosso del cordolo dei micropali dell' OS1.A dal km 0+132.32 al km 0+191.70
- B. Realizzazione micropali, primo ordine di chiodature e cordolo dei micropali OS1.A dal km 0+132.32 al km 191.70
- C. Operazioni di scavo fino a raggiungere la quota d'intradosso del cordolo dei micropali dell' OS1.B
- D. Realizzazione micropali, primo ordine di chiodature e realizzazione cordolo dei micropali OS1.B
- E. Demolizione del muro e operazioni di scavo ed esecuzione secondo e terzo ordine di chiodature con conseguente realizzazione del cordolo di ripartizione



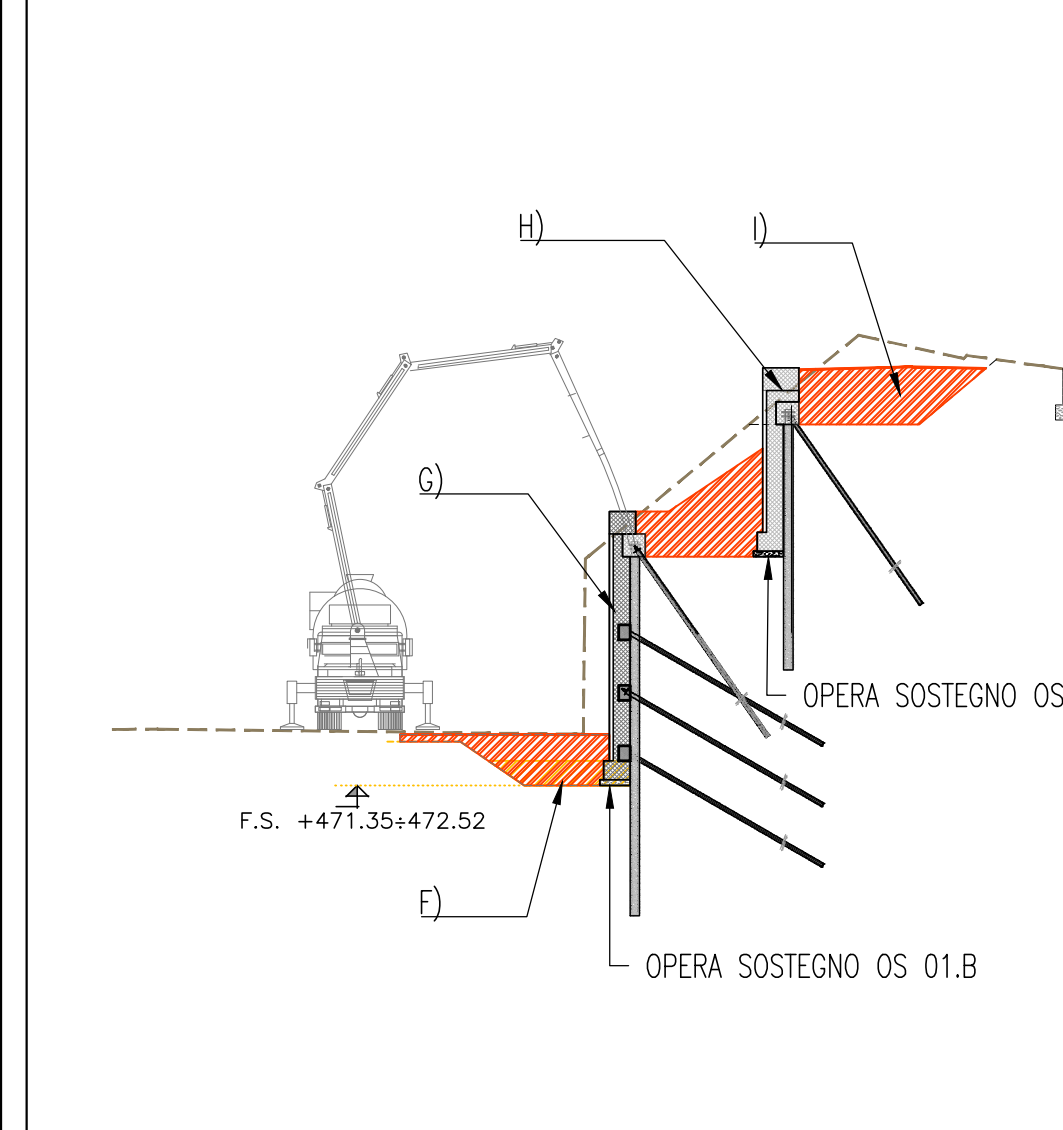
OS1 A e B - pk 0+132.32 - 0+191.70
FASI ESECUTIVE - SEZIONE TIPO 01
SCALA 1:200

- A. Realizzazione pista di cantiere, attraverso opere di scavo fino a quota=var. Min.+480.54 ÷ Max.+482.11
- B. Esecuzione micropali, primo ordine di chiodature e realizzazione cordolo dei micropali OS1.A
- C. Scavo fino a quota = Min.+477.64 ÷ Max.+482.52
- D. Esecuzione micropali, primo ordine di chiodature e realizzazione cordolo dei micropali OS1.B
- E. Demolizione del muro e operazioni di scavo ed esecuzione secondo, terzo, e quarto ordine di chiodature con conseguente realizzazione del cordolo di ripartizione



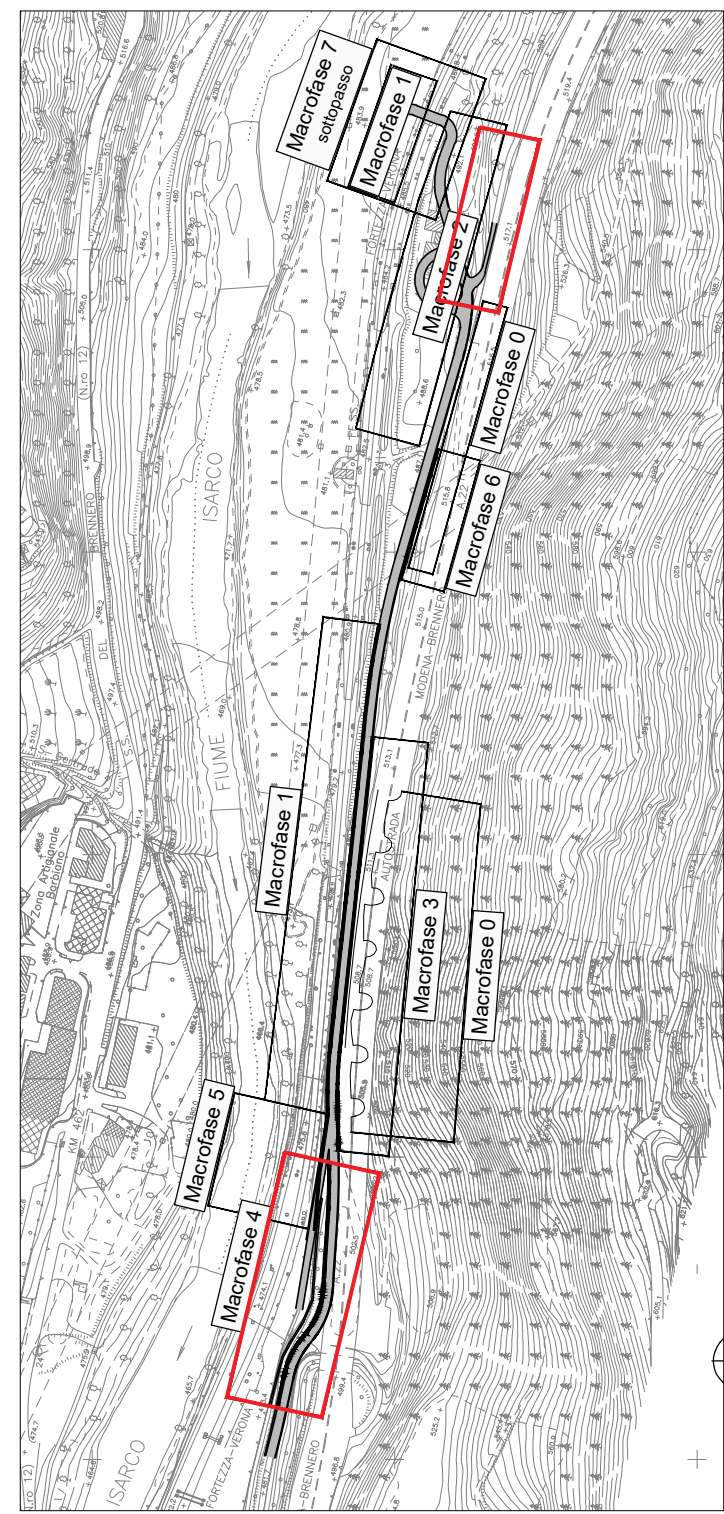
OS1 A e B - pk 0+132.32 - 0+191.70
FASI ESECUTIVE - SEZIONE TIPO 01
SCALA 1:200

- F. Scavo fino a quota fondo scavo OS1.B = Min.+471.35 ÷ Max.+472.52
- G. Realizzazione fondazione, parete e cordolo di sommità OS1.B
- H. Realizzazione fondazione, parete e cordolo di sommità OS1.A
- I. Rinterrati, finitura e arredi stradali



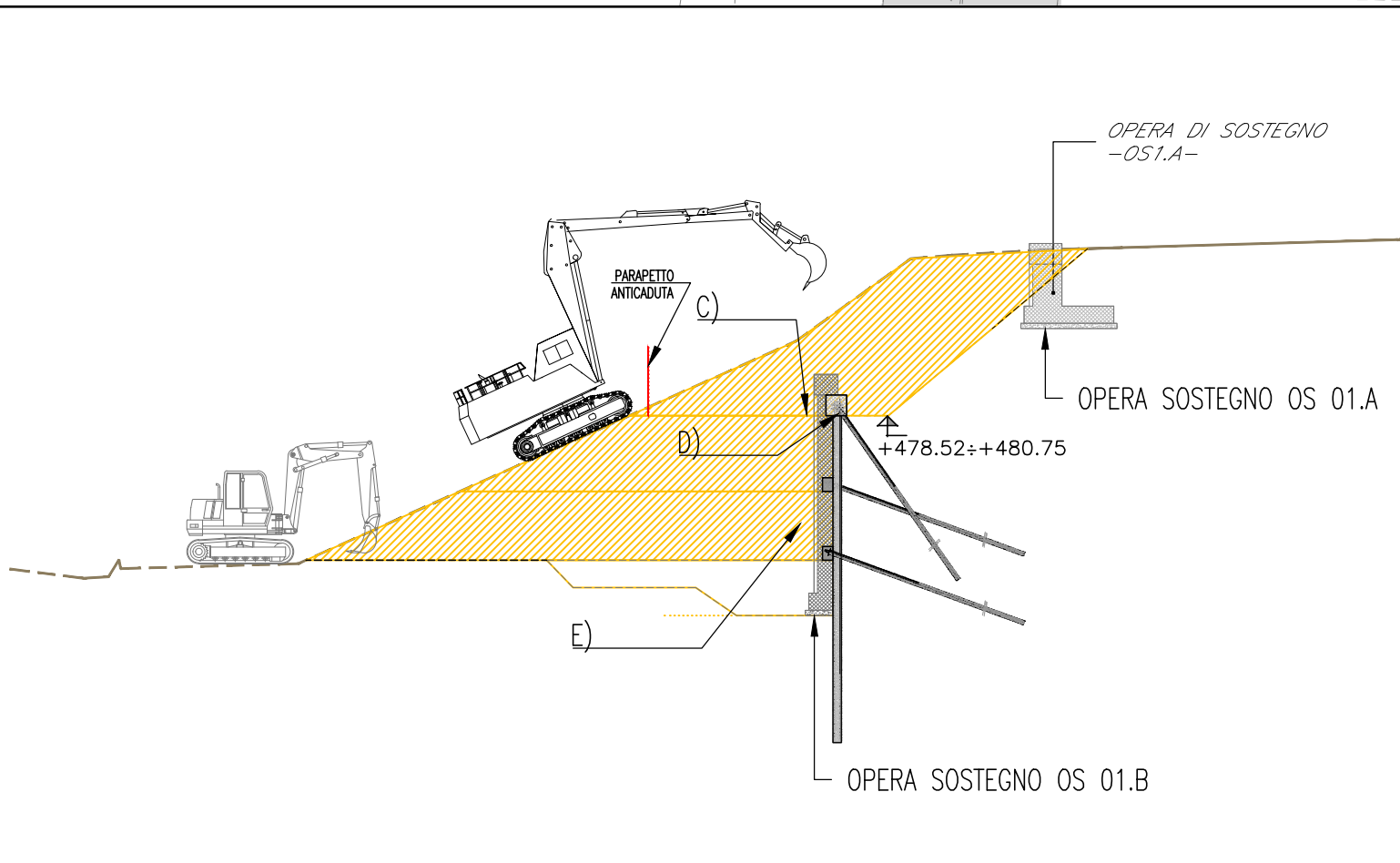
LEGENDA

- Area di intervento
- Cantiere Base
- Parapetto in legno
- Pannelli metallici h=2.00 m su New Jersey
- Recinzizione con pannelli metallici elettrosaldati
- Barriere mobili omologate per la protezione cantieri a distanza di 1,50 m dalla più vicina rotaia
- Scavi
- Pista di cantiere
- Opere realizzate
- Demolizioni
- Viabilità carrabile e flussi
- Movimentazione mezzi
- Illuminazione di cantiere
- Illuminazione su recinzione di cantiere
- Ingresso mezzi di cantiere
- Ingresso pedonale
- Area pedonale
- Guardiola
- Spogliatoio/ servizi igienici
- Ufficio
- Officina lavorazione ferri
- W.C. Chimico
- W.C. Chimico per fornitori esterni (protocollo per il contenimento diffusione COVID-19)
- Pronto intervento
- Platea lavaggio
- Quadro elettrico
- Serbatoio acqua
- Autoclave
- Deposito
- Isola ecologica
- Parcheggio auto
- Parcheggio mezzi di cantiere



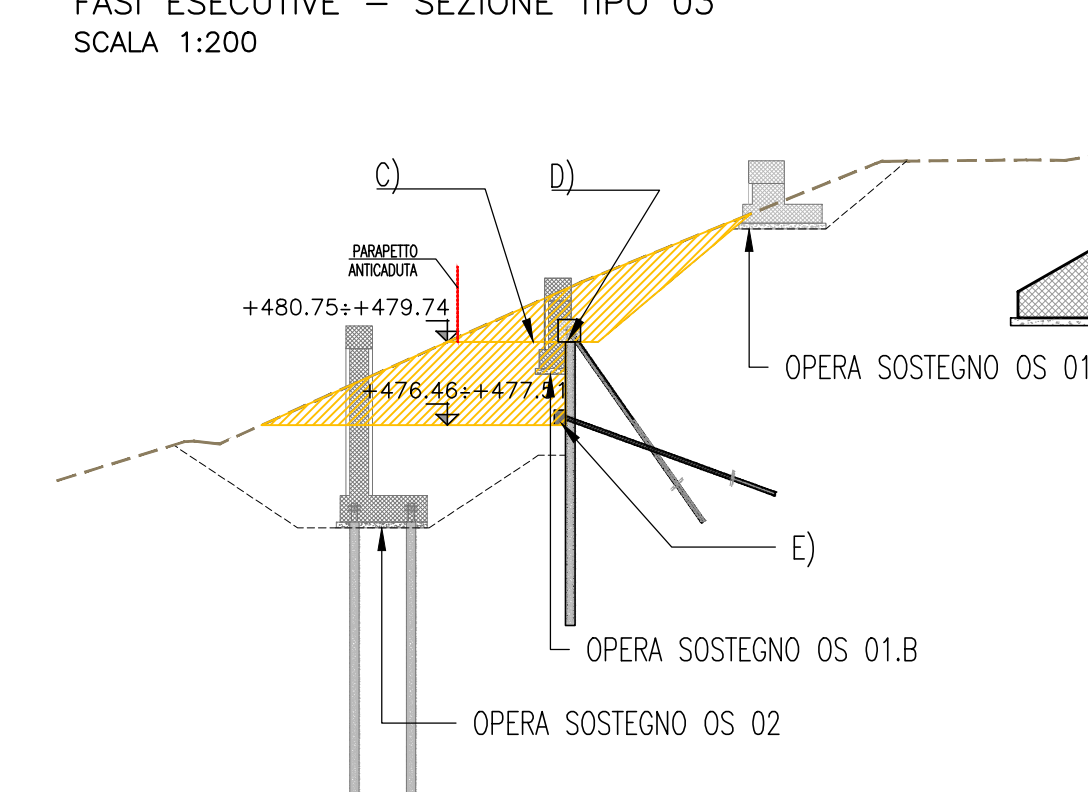
OS1 A e B - pk 0+191.70 - 0+250.00
FASI ESECUTIVE - SEZIONE TIPO 02
SCALA 1:200

- C. Prescavo fino a quota= Min.+478.52 ÷ Max.+480.75
- D. Esecuzione micropali, primo ordine e realizzazione cordolo dei micropali di chiodature OS1.B
- E. Operazioni di scavo ed esecuzione secondo e terzo ordine di chiodature con conseguente realizzazione del cordolo di ripartizione



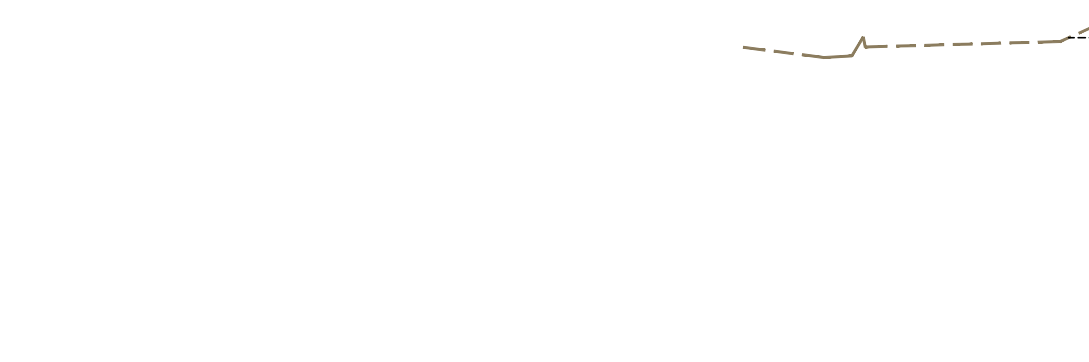
OS1 A e B - pk 0+250.00 - 0+302.87
FASI ESECUTIVE - SEZIONE TIPO 03
SCALA 1:200

- C. Prescavo fino a quota= Min.+480.75 ÷ Max.+479.74
- D. Esecuzione micropali, primo ordine e realizzazione cordolo dei micropali di chiodature OS1.B
- E. Scavo fino a quota = Min.+476.46 ÷ Max.+477.51 ed esecuzione secondo ordine di chiodature con conseguente realizzazione del cordolo di ripartizione



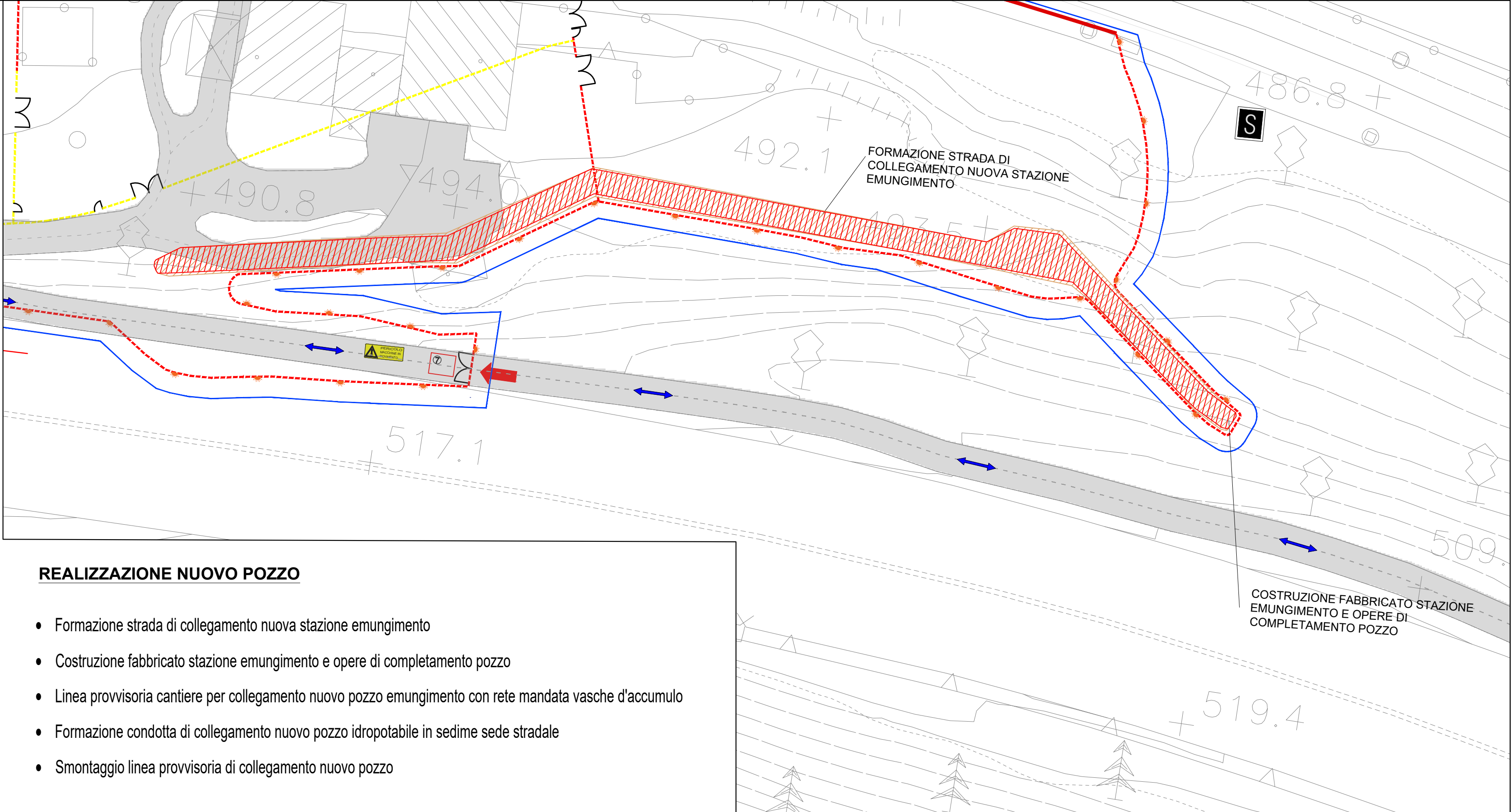
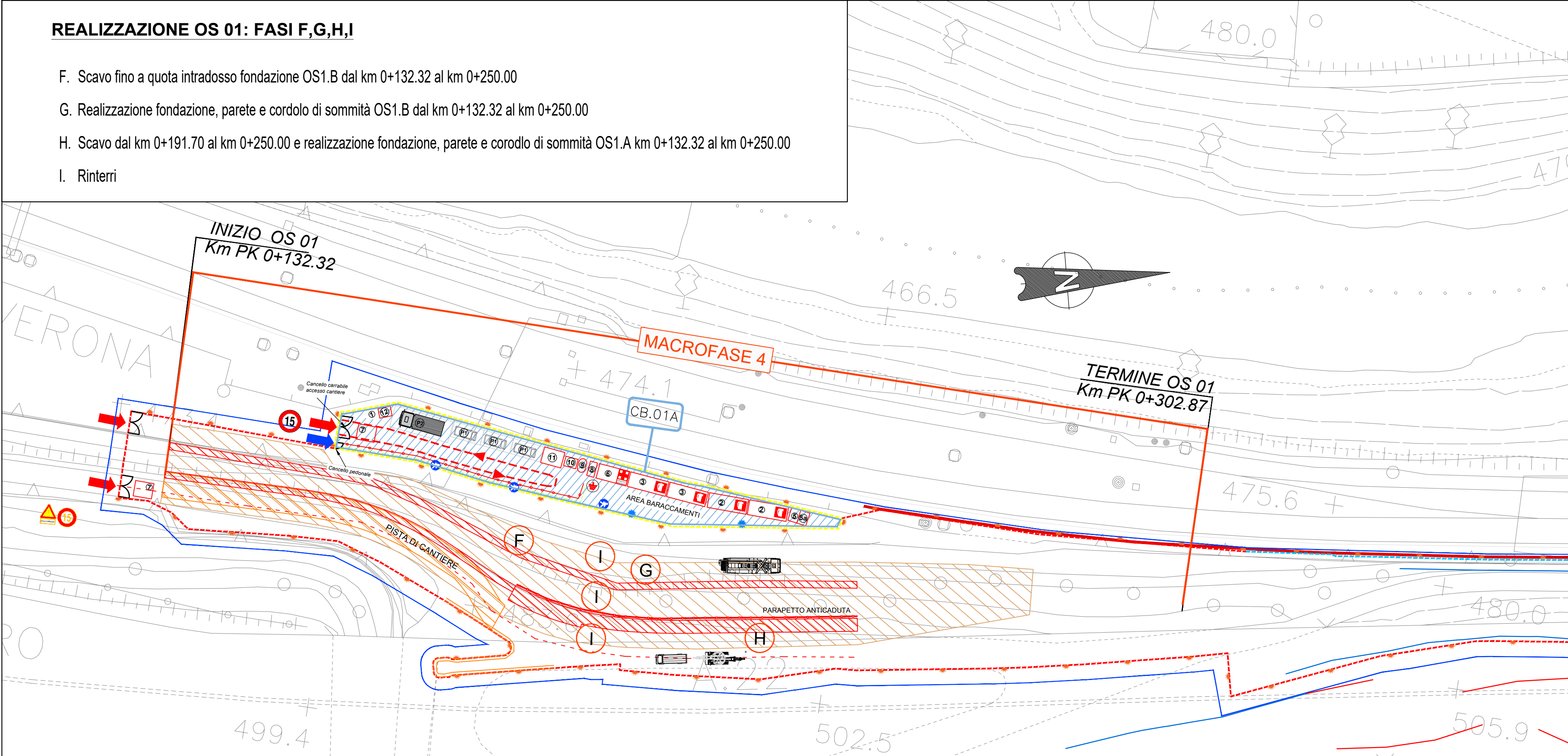
OS1 A e B - pk 0+191.70 - 0+250.00
FASI ESECUTIVE - SEZIONE TIPO 02
SCALA 1:200

- F. Scavo fino a quota fondo scavo OS1.B = Min.+472.52 Max.+475.04
- G. Realizzazione fondazione, parete e cordolo di sommità OS1.B
- H. Scavo fino a quota fondo scavo OS1.A = Min.+480.11 Max.+481.81 e realizzazione fondazione, parete e cordolo di sommità OS1.A
- I. Rinterrati, finitura e arredi stradali



REALIZZAZIONE OS 01: FASI F,G,H,I

- F. Scavo fino a quota intradosso fondazione OS1.B dal km 0+132.32 al km 0+250.00
- G. Realizzazione fondazione, parete e cordolo di sommità OS1.B dal km 0+132.32 al km 0+250.00
- H. Scavo dal km 0+191.70 al km 0+250.00 e realizzazione fondazione, parete e cordolo di sommità OS1.A km 0+132.32 al km 0+250.00
- I. Rinterrati



REALIZZAZIONE NUOVO POZZO

- Formazione strada di collegamento nuova stazione emungimento
- Costruzione fabbricato stazione emungimento e opere di completamento pozzo
- Linea provvisoria cantiere per collegamento nuovo pozzo emungimento con rete mandata vasche d'accumulo
- Formazione condotta di collegamento nuovo pozzo idropotabile in sedime sede stradale
- Smontaggio linea provvisoria di collegamento nuovo pozzo

COMMITTENTE: **RFI** RETE FERROVIARIA ITALIANA GRUPPO FERROVIE DELLO STATO ITALIANE

DIREZIONE LAVORI: **ITALFERR** GRUPPO FERROVIE DELLO STATO ITALIANE

APPALTATORE: **QUADRO GAETANO COSTRUZIONI S.P.A.** MANDANTE: **Impresa Silvio Diodon** **consorzio triestino associazioni**

PROGETTAZIONE: **P.A.T. s.r.l.** MANDATARIO: **SONO GEN**

INFRASTRUTTURE FERROVIARIE STRATEGICHE DEFINITE DALLA LEGGE OBIETTIVO N. 443/01 e s.m.i.

CUP: J94F0400020001

PROGETTO ESECUTIVO

ASSE FERROVIARIO MONACO - VERONA
ACCESSO SUD ALLA GALLERIA DI BASE DEL BRENNERO
QUADRUPPLICAMENTO DELLA LINEA FORTEZZA - VERONA
SUB-LOTTO FUNZIONALE: FLUIDIFICAZIONE DEL TRAFFICO ED INTERCONNESSIONE CON LA RETE ESISTENTE DEL LOTTO 1 FORTEZZA - PONTE GARDENA

D4.08 - CANTIERIZZAZIONE
FASI DI LAVORO TAV. 5 DI 8

APPALTATORE: **QUADRO GAETANO COSTRUZIONI S.P.A.** RESPONSABILE DELLE INTEGRAZIONI DELLE PRESTAZIONI SPECIALISTICHE: **ORDINE INGEGNERI TRIESTINI** SCALA: varie

COMMESSA	LOTTO	FASE	ENTE	TIPO DOC.	OPERA/DISCIPLINA	PROGR.	REV.
IB0A	00	E	ZZ	W9	CA0000	005	C

Rev.	Descrizione	Redatto	Data	Verificato	Data	Approvato	Data
A	Emissione esecutiva	F. Biggellazari	15/05/2020	L. Fieni	15/05/2020	R. Pironcini	15/05/2020
B	Emissione a seguito VPE e ODI	F. Biggellazari	06/11/2020	L. Fieni	06/11/2020	R. Pironcini	06/11/2020
C	Aggiornamento a seguito RDV IBOA-RV-0000000077	F. Biggellazari	09/12/2021	L. Fieni	09/12/2021	R. Pironcini	09/12/2021

File: IBOA0EZZW9CA0000005C.DWG