

LEGENDA

- Area di intervento
- Area di stoccaggio
- Parapetto in legno
- Pannelli metallici h=2,00 m su New Jersey
- New Jersey
- Recinzione con pannelli metallici elettrosaldati
- Delimitazione percorsi h=1,00 m
- Barriere mobili omologate per la protezione cantieri a distanza di 1,50 m dalla più vicina rotaia
- Scavi
- Pista di cantiere
- Opere realizzate
- Apprestamenti di cantiere
- Viabilità carrabile e flussi
- Movimentazione mezzi
- Illuminazione di cantiere
- Illuminazione su recinzione di cantiere
- Ingresso mezzi di cantiere
- Ingresso pedonale
- Area pedonale

INTERVENTI DI MITIGAZIONE DI 1a FASE (SICUREZZA CANTIERE)

- Barriere paramassi deformabili (conformi ETAG 027)
- Aree con sistemi di monitoraggio

INTERVENTI DI MITIGAZIONE ESISTENTI

- Barriere paramassi elastiche

| | |
|---------------------------------|---------------------------------|
| 1 Guardiola | 7 Platea lavaggio |
| 2 Spogliatoio/ servizi igienici | 8 Quadro elettrico |
| 3 Ufficio | 9 Serbatoio acqua |
| 4 Officina lavorazione ferri | 10 Autoclave |
| 5 W.C. Chimico | 11 Deposito |
| 6 Pronto intervento | 12 Isola ecologica |
| | 13 Parcheggio auto |
| | 14 Parcheggio mezzi di cantiere |

MACROFASE 6

La Macrofase 6 consiste nella realizzazione dell'opera di sostegno OS 05.

Viene preliminarmente realizzata una pista di cantiere attraverso operazioni di scavo e rinterro, fino a raggiungere la quota d'intradosso del cordolo dei micropali +485.09/+487.53.

Si realizzano quindi questi ultimi, insieme alle chiodature e al cordolo.

Si procede poi alla rimozione della pista di cantiere attraverso una seconda operazione di scavo fino alla quota +483.78/+486.43.

A questo punto si realizzano fondazione, parete e cordolo di sommità dell'opera.

Infine si eseguono le operazioni di rinterro fino alla quota desiderata.

MACROFASE 6: FASI A,B,C,D,E

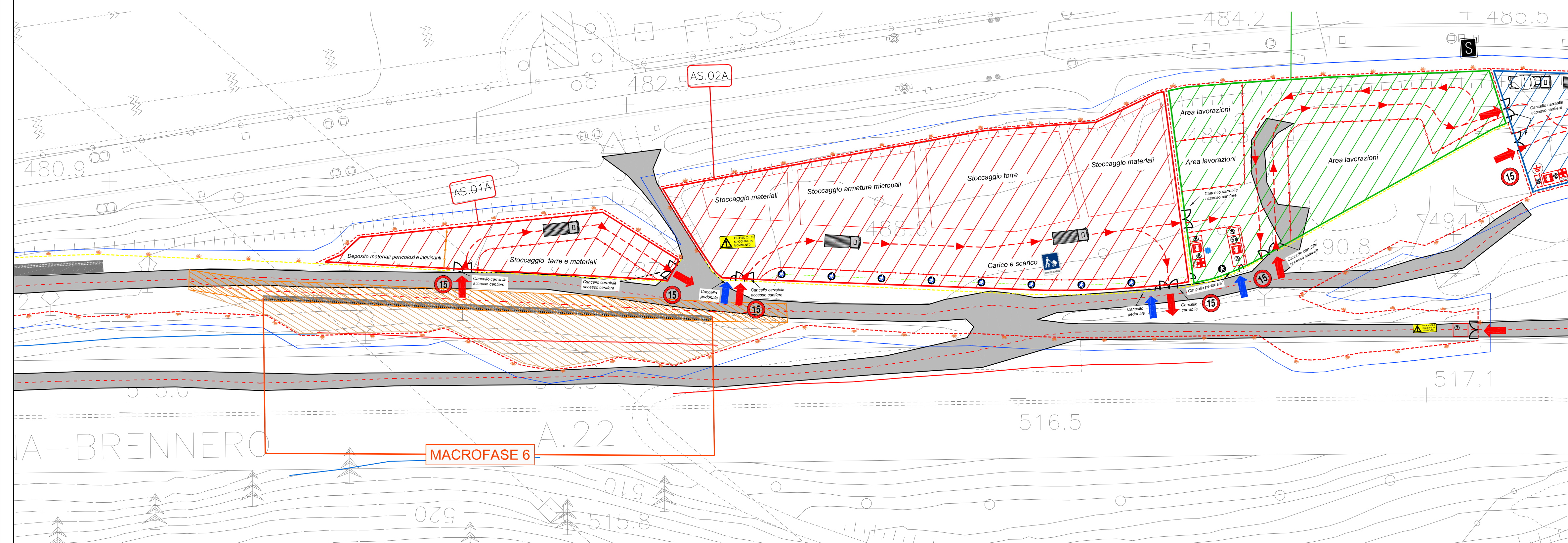
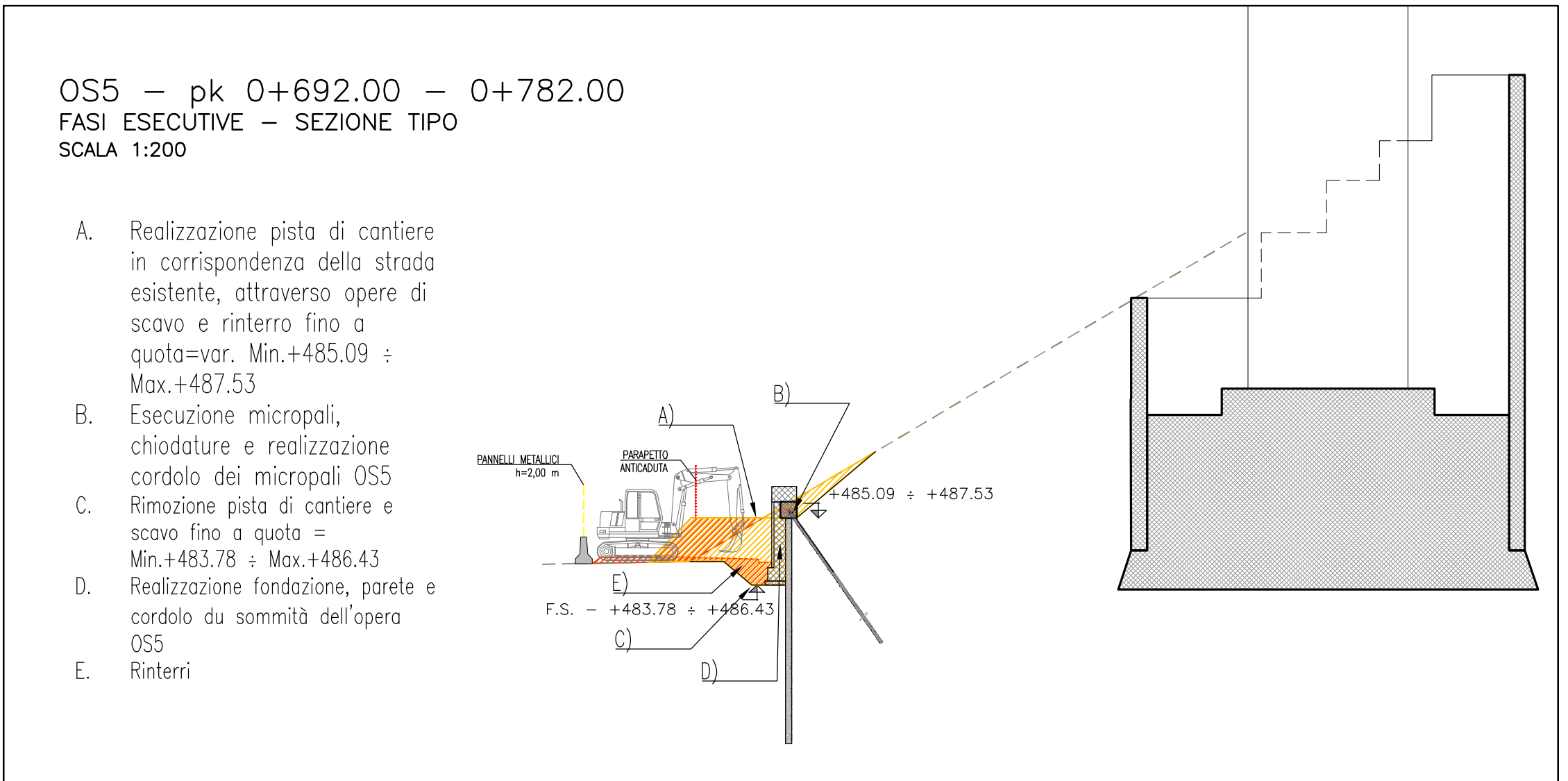
A. Realizzazione pista di cantiere in corrispondenza della strada esistente, attraverso opere di scavo e rinterro fino a quota=var. Min.+485.09 / Max. +487.53

B. Esecuzione micropali, chiodature e realizzazione cordolo dei micropali

C. Rimozione pista di cantiere e scavo fino a quota = Min. +483.78 / Max. 486.43

D. Realizzazione fondazione, parete e cordolo di sommità dell'opera

E. Rinterri



COMMITTENTE: **RFI** RETE FERROVIARIA ITALIANA GRUPPO FERROVIE DELLO STATO ITALIANE

DIREZIONE LAVORI: **ITALFERR** GRUPPO FERROVIE DELLO STATO ITALIANE

APPALTATORE: **QUADRO GAETANO COSTRUZIONI S.P.A.**

PROGETTAZIONE: **P.A.T. s.r.l.**

INFRASTRUTTURE FERROVIARIE STRATEGICHE DEFINITE DALLA LEGGE OBIETTIVO N. 443/01 e s.m.i.

CUP: J94F0400020001

PROGETTO ESECUTIVO

ASSE FERROVIARIO MONACO - VERONA
 ACCESSO SUD ALLA GALLERIA DI BASE DEL BRENNERO
 QUADRUPPLICAMENTO DELLA LINEA FORTEZZA - VERONA
 SUB-LOTTO FUNZIONALE: FLUIDIFICAZIONE DEL TRAFFICO ED INTERCONNESSIONE CON LA RETE ESISTENTE DEL LOTTO 1 FORTEZZA - PONTE GARDENA

D4.08 - CANTIERIZZAZIONE
 FASI DI LAVORO TAV. 7 DI 8

| | | |
|-----------------------------------|--|--------|
| APPALTATORE | RESPONSABILE ESECUTIVO DELLE OPERAZIONI SPECIALISTICHE | SCALA: |
| QUADRO GAETANO COSTRUZIONI S.P.A. | [Signature] | varie |

| COMMESSA | LOTTO | FASE | ENTE | TIPO | DOC. | OPERA/DISCIPLINA | PROGR. | REV. |
|----------|-------|------|------|------|------|------------------|--------|------|
| I | B | 0 | A | 0 | 0 | E | ZZ | W9 |
| | | | | | | | CA | 0000 |
| | | | | | | | 007 | C |

| Rev. | Descrizione | Redatto | Data | Verificato | Data | Approvato | Data |
|------|-------------------------------|----------------|------------|------------|------------|--------------|------------|
| A | Emissione esecutiva | F. Bigdelazari | 15.05.2020 | L. Fieni | 15.05.2020 | R. Pierononi | 15.05.2020 |
| B | Emissione a seguito VPE e ODI | F. Bigdelazari | 06.11.2020 | L. Fieni | 06.11.2020 | R. Pierononi | 06.11.2020 |
| C | Emissione a seguito VPE e ODI | F. Bigdelazari | 19.02.2021 | L. Fieni | 19.02.2021 | R. Pierononi | 19.02.2021 |

File: I80A00EZZW9CA0000007C.DWG