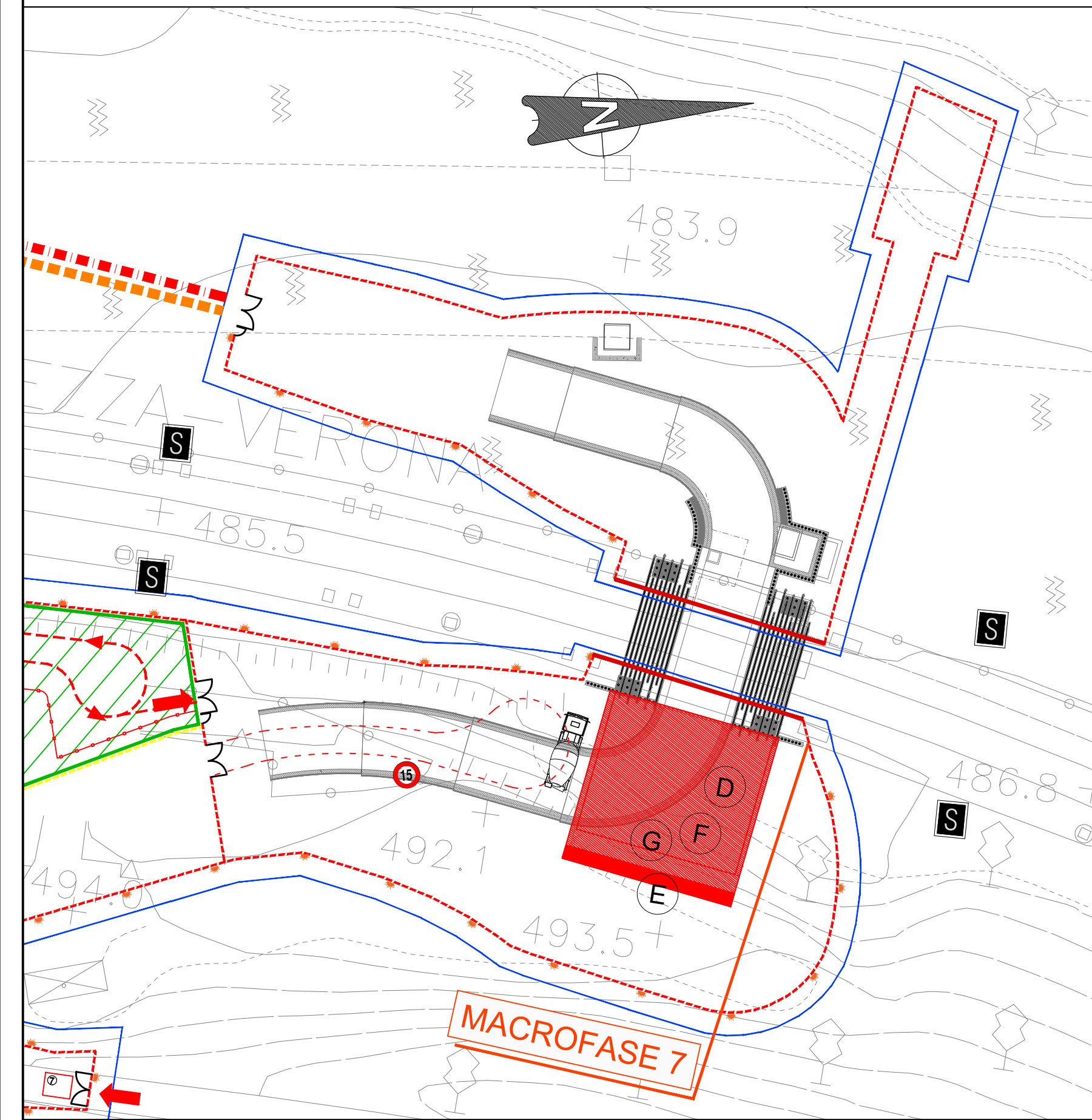
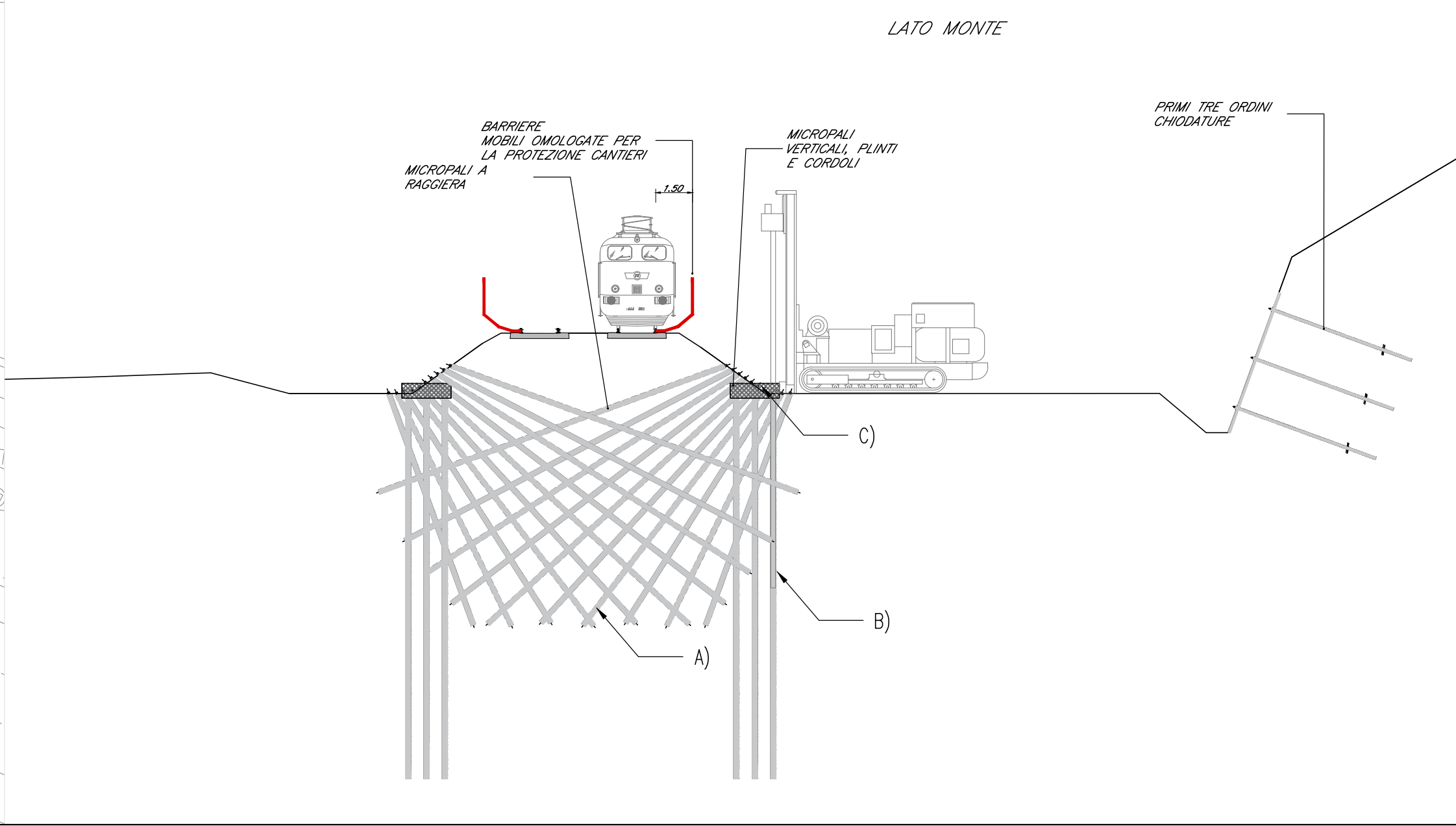


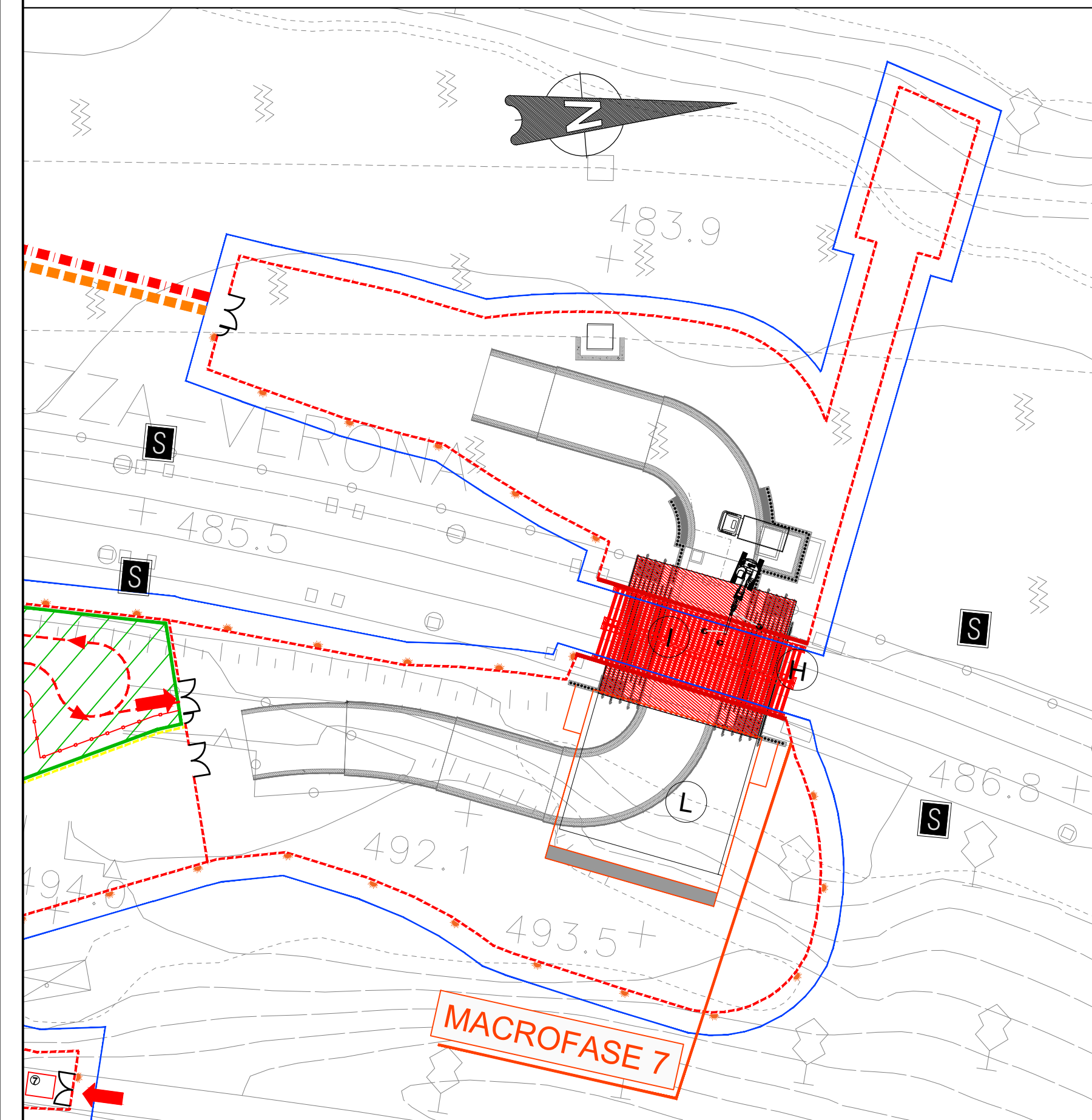
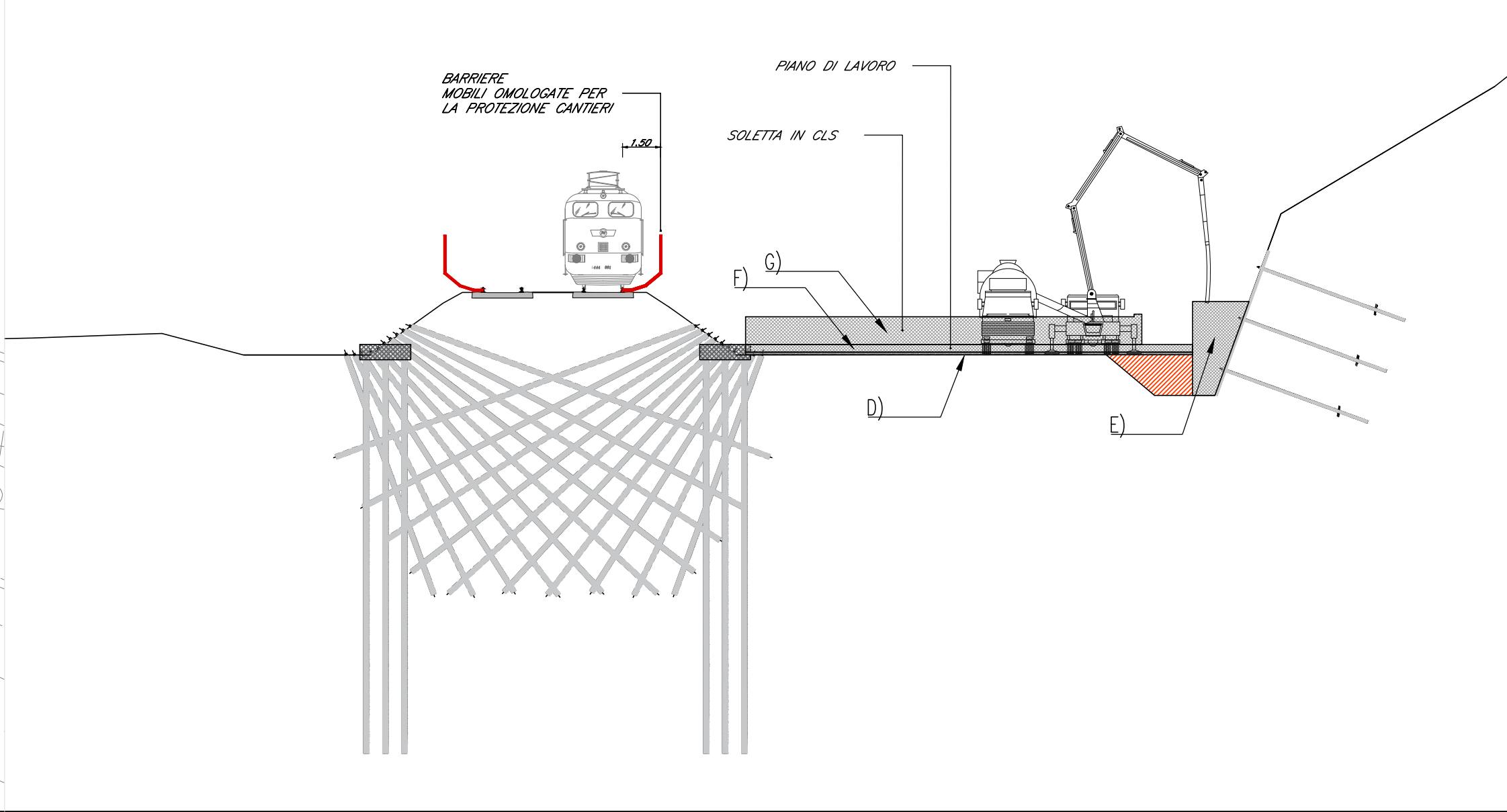
MACROFASE 7: FASE 1

- A. Esecuzione micropali a raggiera sottobinari (lato monte)
- B. Esecuzione micropali verticali per sostegno della soletta di copertura (lato monte)
- C. Realizzazione plinti e cordoli (lato monte)



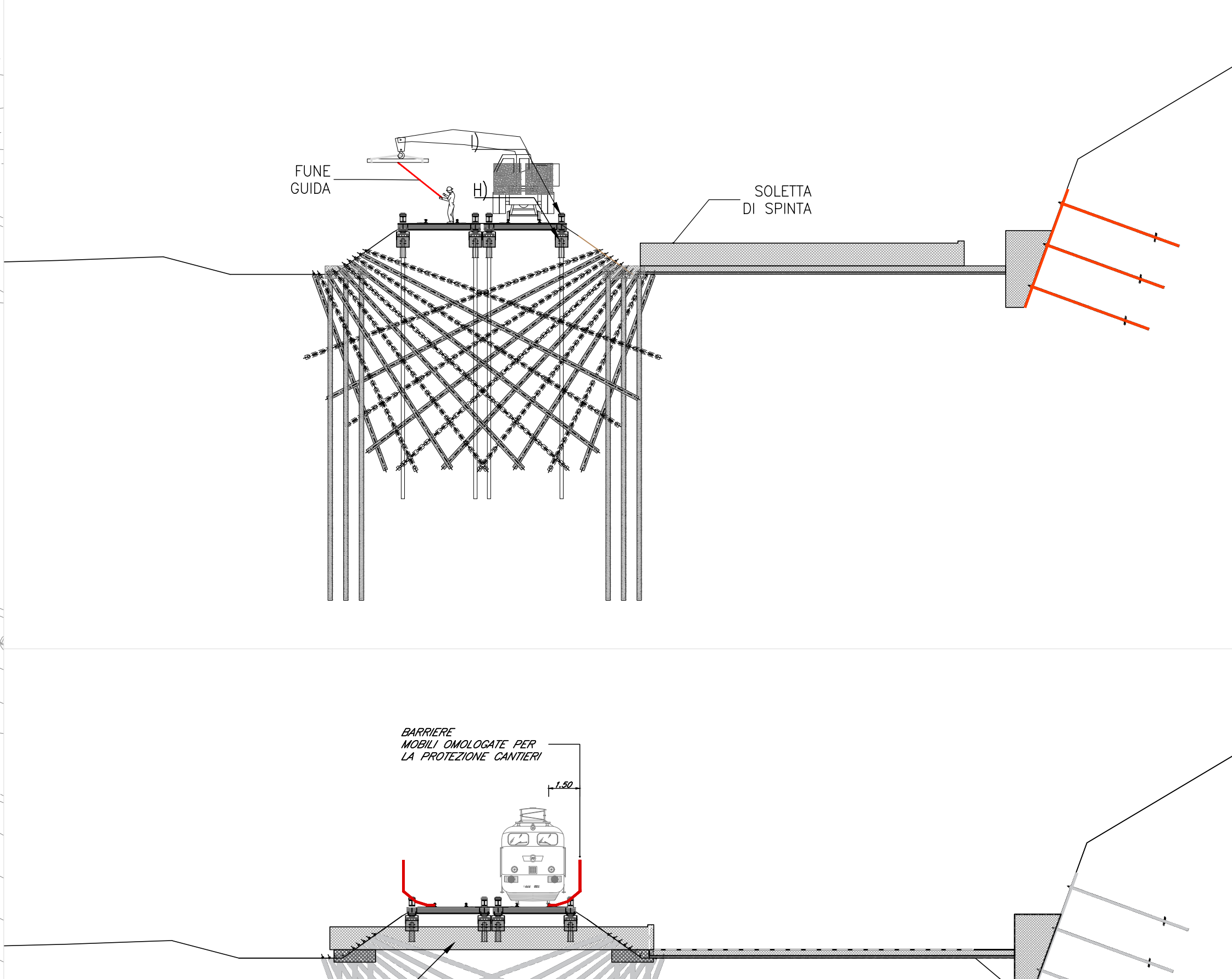
MACROFASE 7: FASE 2

- D. Realizzazione piano di lavoro
- E. Realizzazione blocco di spinta
- F. Realizzazione platea di copertura
- G. Realizzazione soletta a spinta



MACROFASE 7: FASE 3

- H. Esecuzione fondazione del ponte provvisorio omologato RFI (Ponte Gui.Do)
- I. Montaggio del ponte provvisorio con parziale scavo sotto i binari
- L. Spinta della soletta di copertura



MACROFASE 7

La Macrofase 7 prevede tutte quelle lavorazioni necessarie per la realizzazione del sottopasso ferroviario, tra le progressive km 0+956.82 e km 0+1092.44, che consentirà alla viabilità di passare al di sotto dei binari della linea storica, collegando il cantiere base con tutte le aree tecniche poste ad Est della ferrovia e permettendo la dismissione del passaggio a livello esistente in prossimità della progressiva km 173+324.56.

Il sottopasso sarà realizzato in parte a spinta (soletta di copertura) ed in parte sarà gettato in opera (scatolare). Il tratto a spinta sarà realizzato previo sostegno dei binari della linea storica mediante idoneo sistema di sostegno (ponte provvisorio omologato RFI). L'opera sarà completata con le rampe in ingresso e uscita.

Per permettere la realizzazione della spinta della soletta di copertura del sottopasso si prevede di realizzare una parete chiodata a sostegno degli scavi in corrispondenza della vasca di varo del sottopasso ferroviario e, laddove le altezze di scavo risultano essere minori, si prevede di realizzare scavi in pendenzina.

Il progetto prevede inoltre il consolidamento del terreno attraverso micropali in VTR realizzati a raggiera, esternamente alla linea ferroviaria.

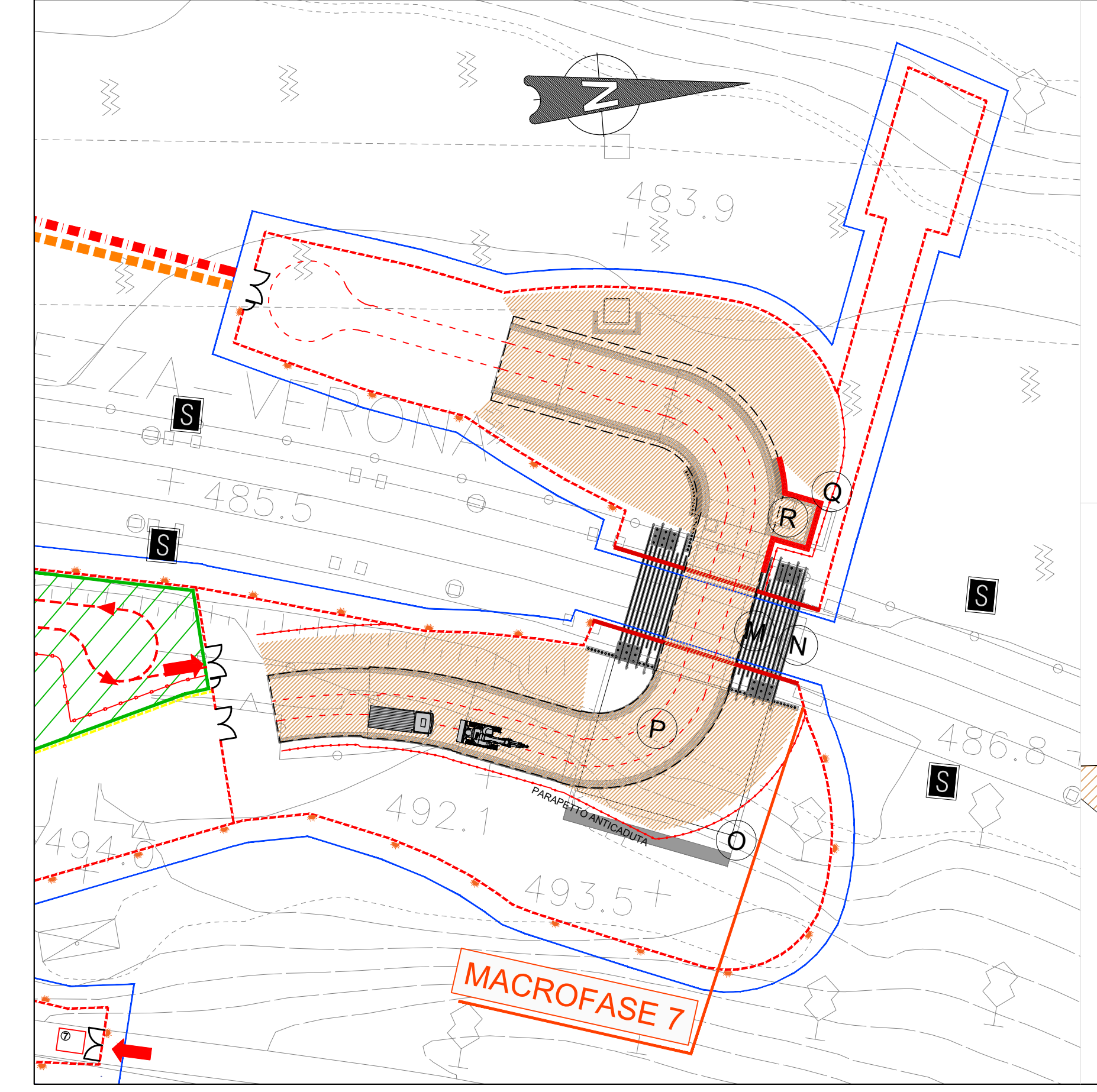
L'esecuzione del sottopasso ferroviario prevede la spinta della soletta di copertura del futuro scatolare sottobinario sotto la linea ferroviaria, previa esecuzione della stessa soletta nella vasca di varo a est della linea ferroviaria ed installazione del ponte provvisorio omologato RFI (ponte Gui.Do, di luce L=20.40m).

La soletta varata poggia su 4 plinti posti alle estremità della stessa soletta ed è tale da sopportare il carico ferroviario definito da normativa: questo permette il ripristino della totale operatività della linea ferroviaria senza soggezioni della stessa e dopo lo svaro del ponte Gui.Do. Successivamente si procede con lo scavo sottobinario e la realizzazione delle rampe di entrata ed uscita. La soletta di copertura e le pareti del sottopasso ferroviario sono collegate assieme tramite boccole predisposte in fase iniziale che consentono la continuità della struttura in corrispondenza del giunto.

Durante le fasi di spinta e di esecuzione delle opere sottobinario, fino all'esecuzione completa della struttura definitiva del sottopasso verrà eseguito il monitoraggio topografico dei binari.

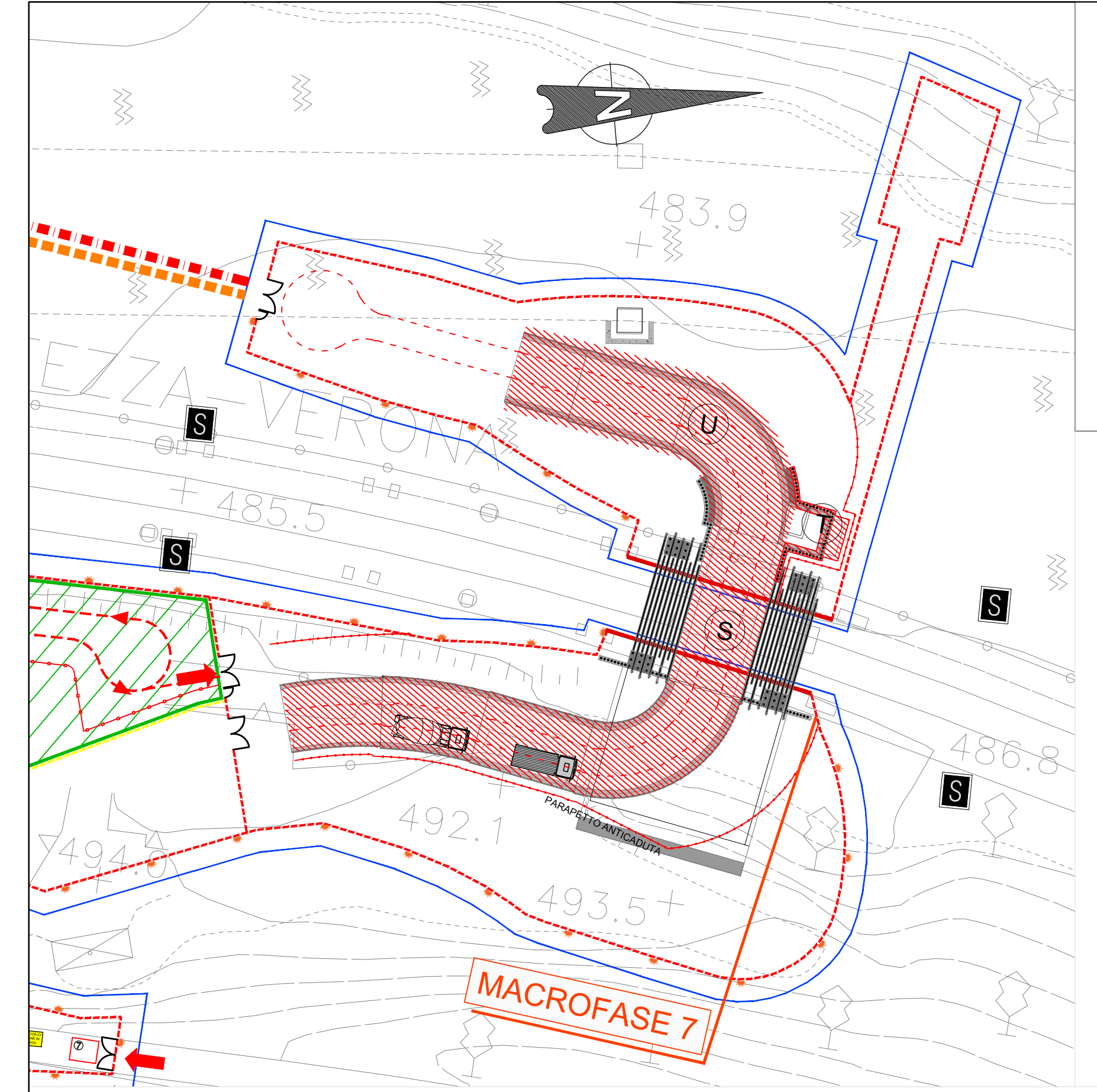
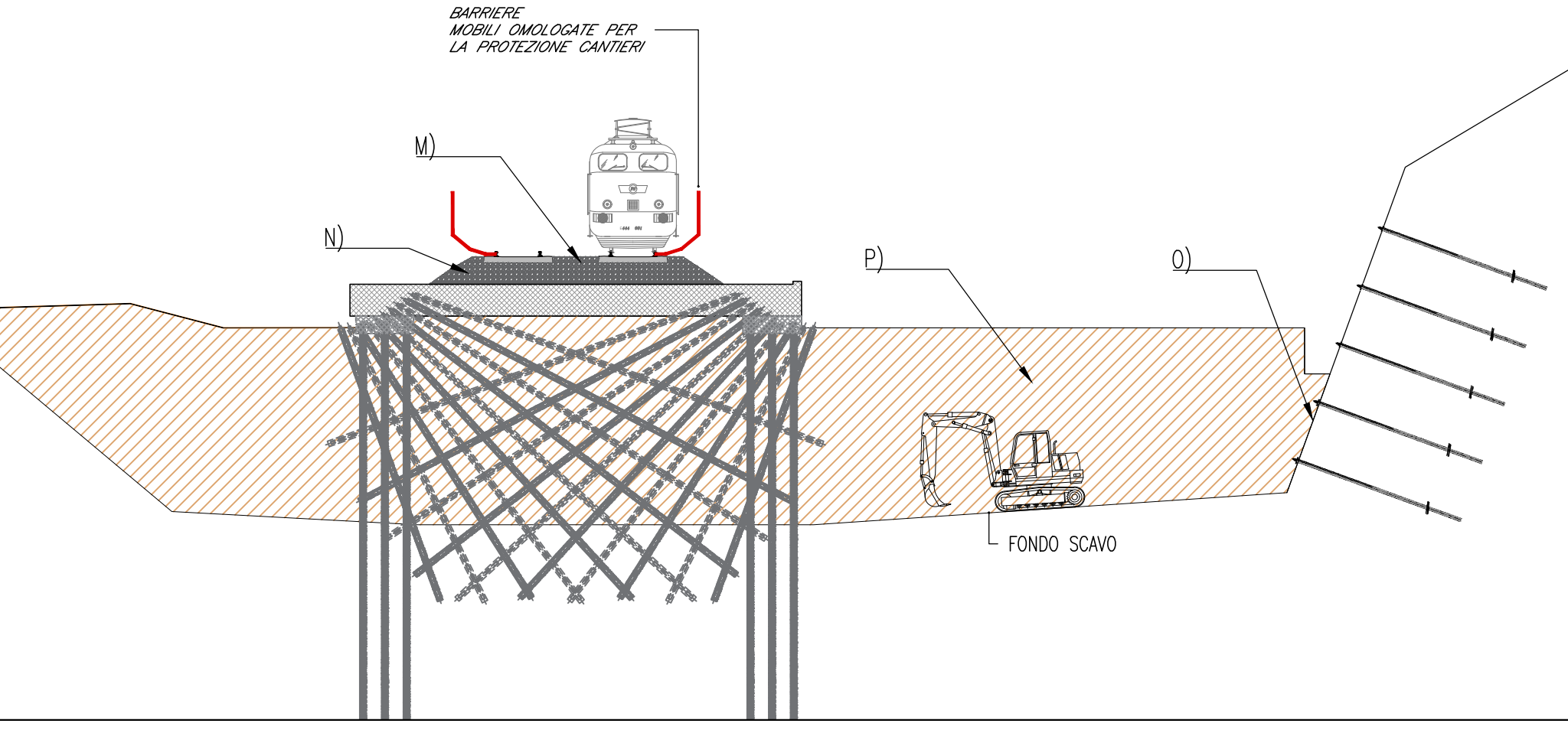
LEGENDA

- Area di intervento
- Area di stoccaggio
- Parapetto in legno
- Pannelli metallici h=2.00 m su New Jersey
- Recinzione con pannelli metallici elettrosaldati
- Barriere mobili omologate per la protezione cantieri a distanza di 1.50 m dalla più vicina rotaia
- Scavi
- Opere realizzate
- Viabilità carrabile e flussi
- Pista di cantiere
- Illuminazione su recinzione di cantiere
- Ingresso mezzi di cantiere
- Pista di cantiere - Accesso di mezzi e materiali
- Passaggio pedonale



MACROFASE 7: FASE 4

- M. Rimozione del ponte provvisorio
- N. Ripristino ballast sopra soletta
- O. Realizzazione ultimi due ordini di chiodature
- P. Scavo rampe
- Q. Realizzazione centine in corrispondenza della vasca di sollevamento
- R. Scavo per vasca di sollevamento



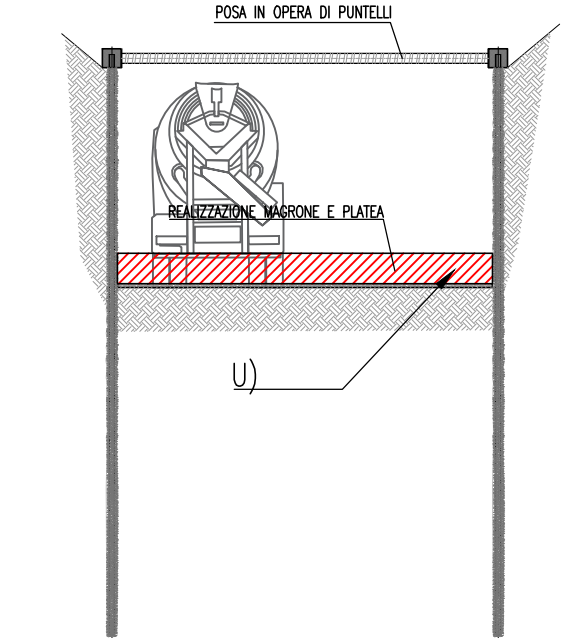
MACROFASE 7: FASE 5

- S. Realizzazione opere strutturali del sottopasso sotto binario
- T. Realizzazione opere strutturali vasca di sollevamento
- U. Realizzazione opere strutturali delle rampe di accesso e uscita

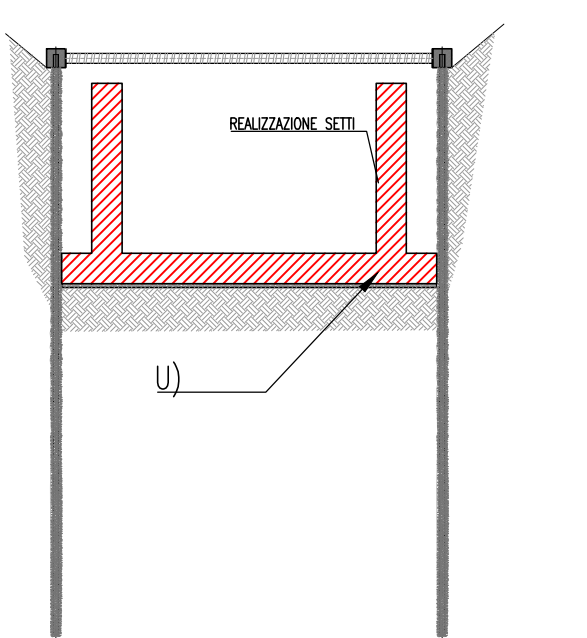
MACROFASE 7: FASE 6

- V. Rinterri
- W. Finiture e arredo stradale
- X. Raccolta e sollevamento acque meteoriche
- Y. Realizzazione impianti

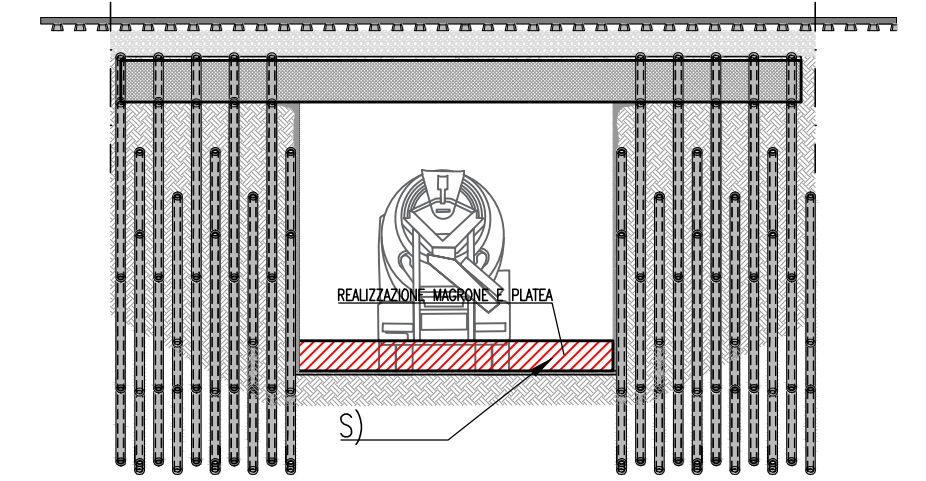
SEZIONE A-A' SEZIONE TRASVERSALE CONCIO RO-01.
Realizzazione di magrone e platea dei concii delle rampe lato ovest: in ordine si realizzerà prima il concio R03, R02, R01 e S02.



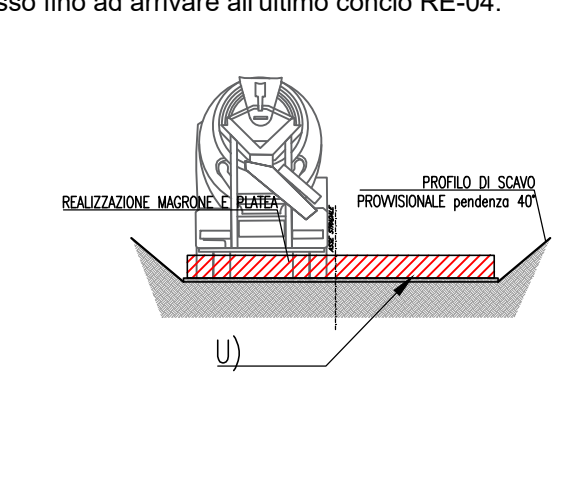
SEZIONE A-A' SEZIONE TRASVERSALE CONCIO RO-01.
Realizzazione dei setti dei concii delle rampe lato ovest: in ordine si realizzerà prima il concio R03, R02, R01 e S02.



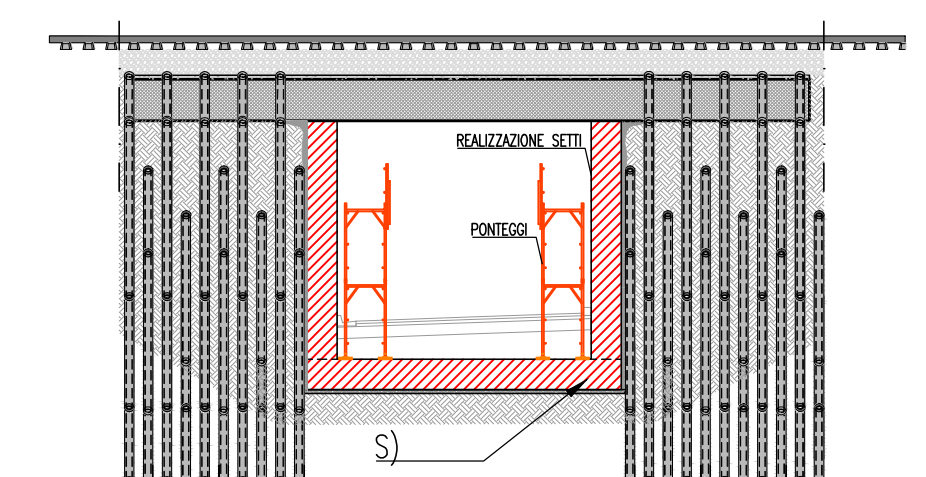
SEZIONE TRASVERSALE SOTTOPASSO.
Realizzazione del magrone e della soletta gettate in opera tramite utilizzo di autobetoniera.



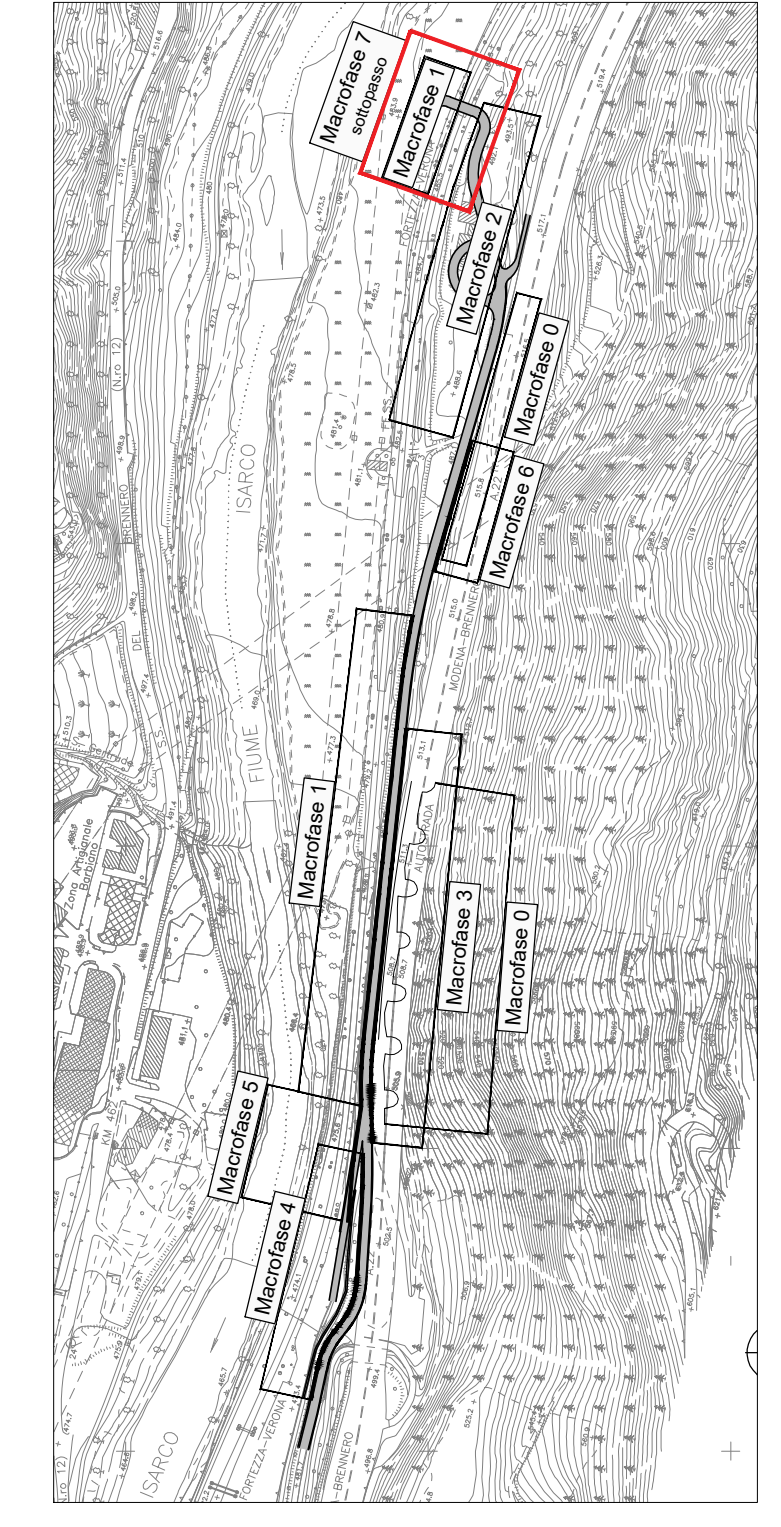
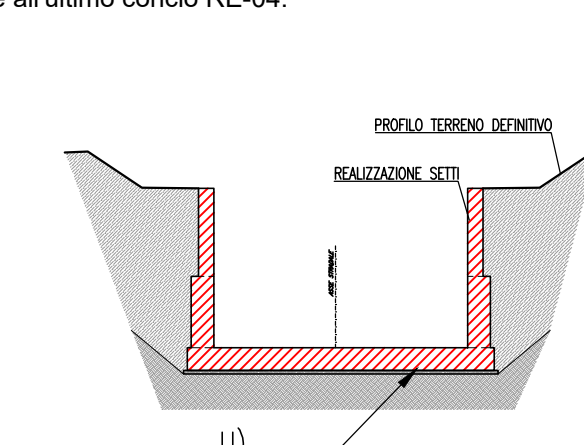
SEZIONE TRASVERSALE CONCIO RE-03.
Realizzazione del magrone e della soletta gettati in opera dei concii, tramite utilizzo di autobetoniera. Si procede partendo dal concio in corrispondenza del sottopasso fino ad arrivare all'ultimo concio RE-04.



SEZIONE TRASVERSALE SOTTOPASSO.
Getto dei setti con l'utilizzo di pompe per il cls. Vengono previste lavorazioni su ponteggi. In una fase successiva saranno realizzate le finiture stradali.



SEZIONE TRASVERSALE SOTTOPASSO.
Realizzazione dei setti gettati in opera tramite utilizzo di autobetoniera e pompa per il cls. Si procede partendo dal concio in corrispondenza del sottopasso fino ad arrivare all'ultimo concio RE-04.



COMMITTENTE: **RFI** GRUPPO FERROVIARIO ITALIANO

DIREZIONE LAVORI: **ITALFER**

APPALTATORE: **QUADRO GAETANO COSTRUZIONI S.P.A.**

PROGETTAZIONE: **P.A.T. s.r.l.**

INFRASTRUTTURE FERROVIARIE STRATEGICHE DEFINITE DALLA LEGGE OBBIETTIVO N. 443/01 e s.m.i.

PROGETTO ESECUTIVO

ASSE FERROVIARIO MONACO - VERONA
ACCESSO SUD ALLA GALLERIA DI BASE DEL BRENNERO
QUADRUPPLICAMENTO DELLA LINEA FORTEZZA - VERONA
SUB-LOTTO FUNZIONALE: FLUIDIFICAZIONE DEL TRAFFICO ED INTERCONNESSIONE CON LA RETE ESISTENTE DEL LOTTO 1 FORTEZZA - PONTE GARDENA

D408 - CANTIERIZZAZIONE
FASI DI LAVORO TAV. 8 DI 8

Rev.	Descrizione	F. Approvazione	Data	Verificato	Data	Approvato	Data
A	Emissione esecutiva	F. Approvazione	10/06/2020	L. Firmato	10/06/2020	R. Permessi	10/06/2020
B	Emissione a seguito VPE e ODI	F. Approvazione	06/11/2020	L. Firmato	06/11/2020	R. Permessi	06/11/2020
C	Emissione a seguito VPE e ODI	F. Approvazione	19/02/2021	L. Firmato	19/02/2021	R. Permessi	19/02/2021

COMMESSA: **IB0A 00 E ZZ W9 CA0000 008 C**

FILE: B040E22W5C4000008B.DWG