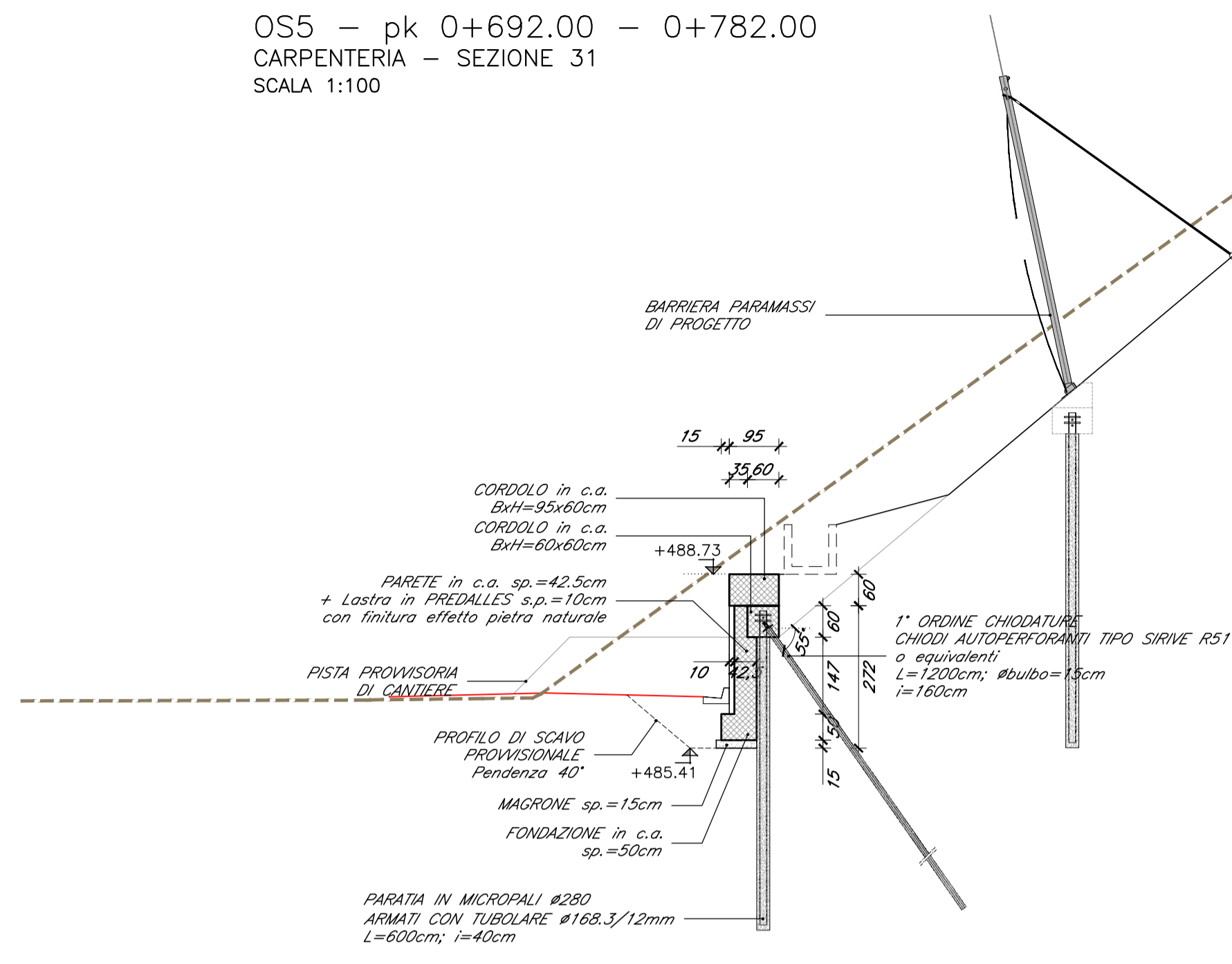
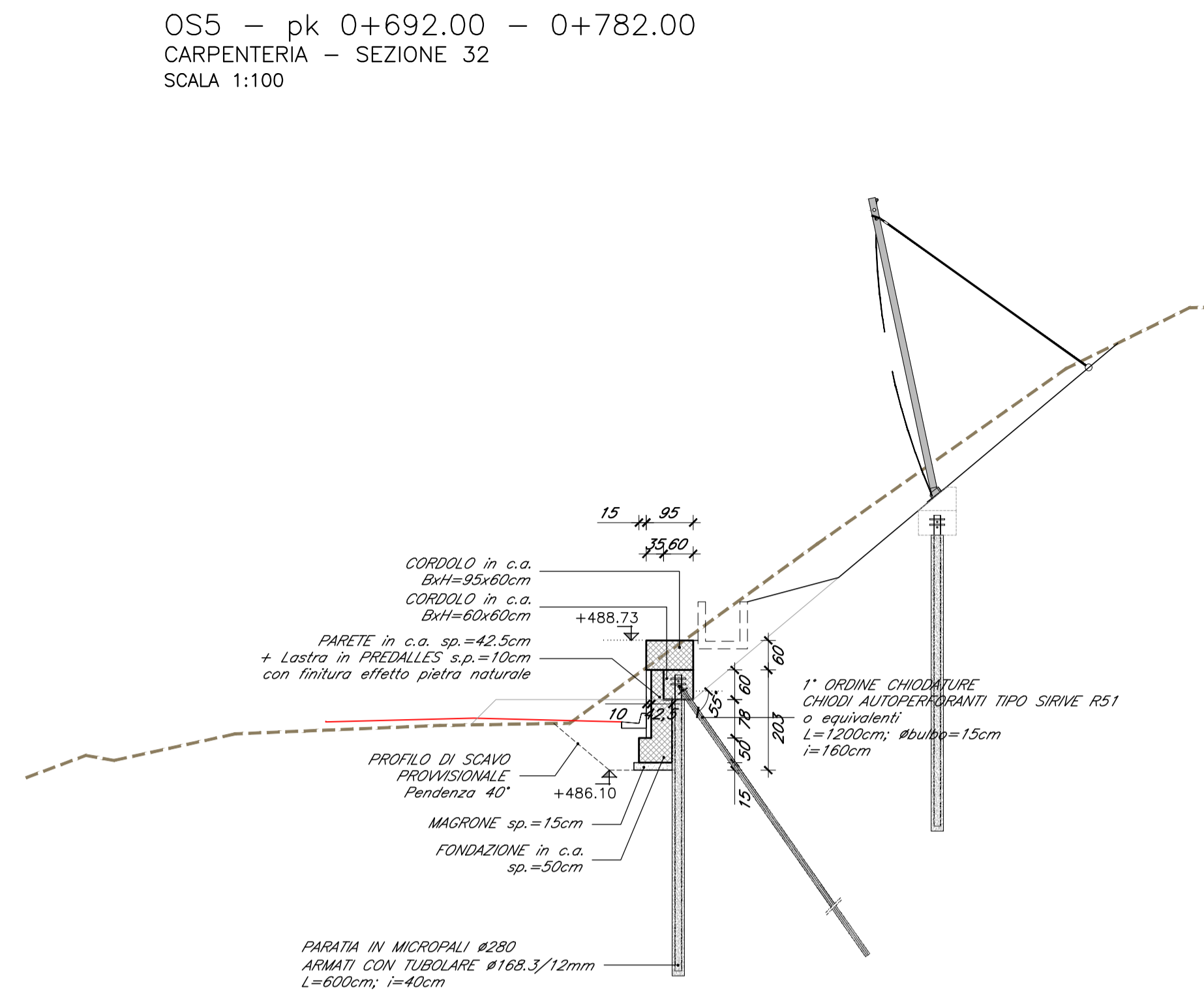


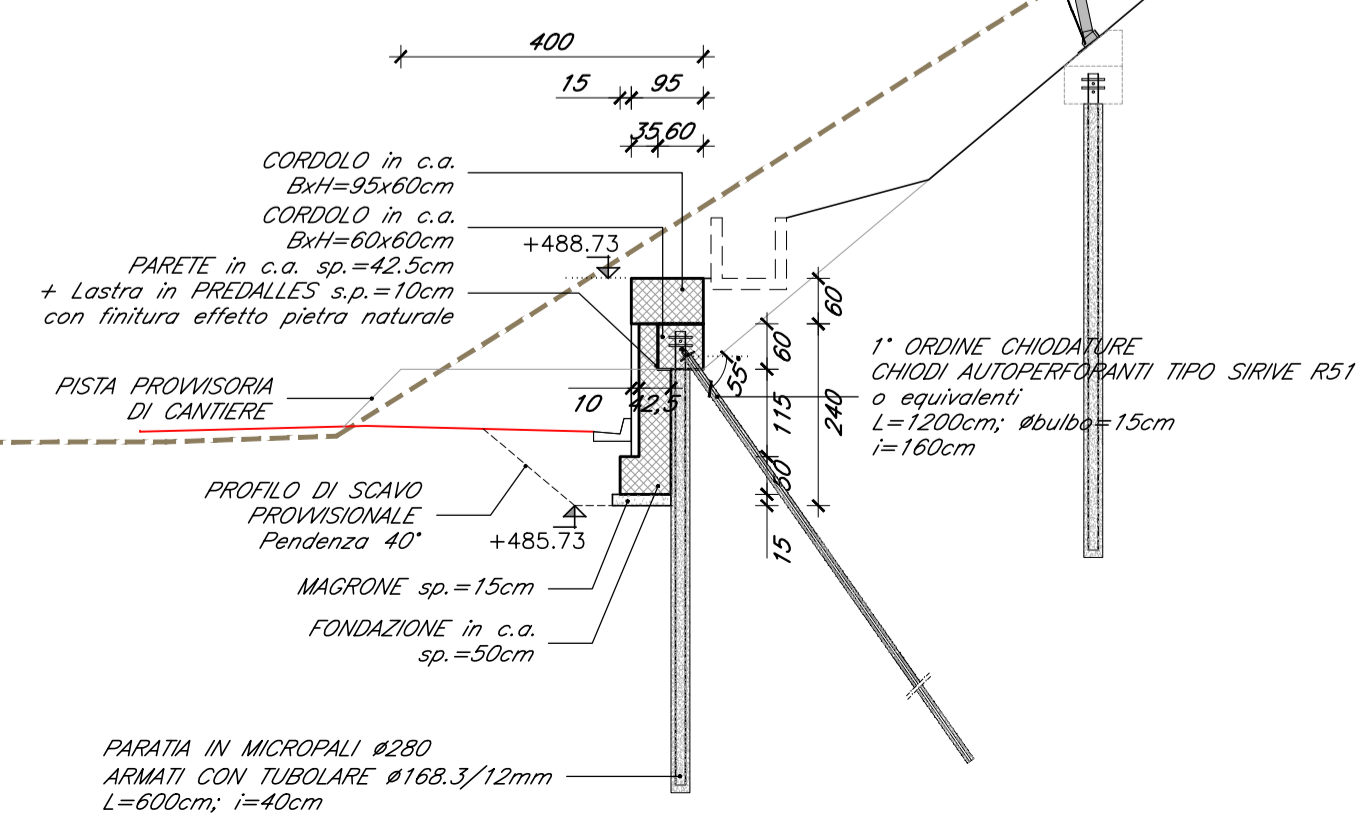
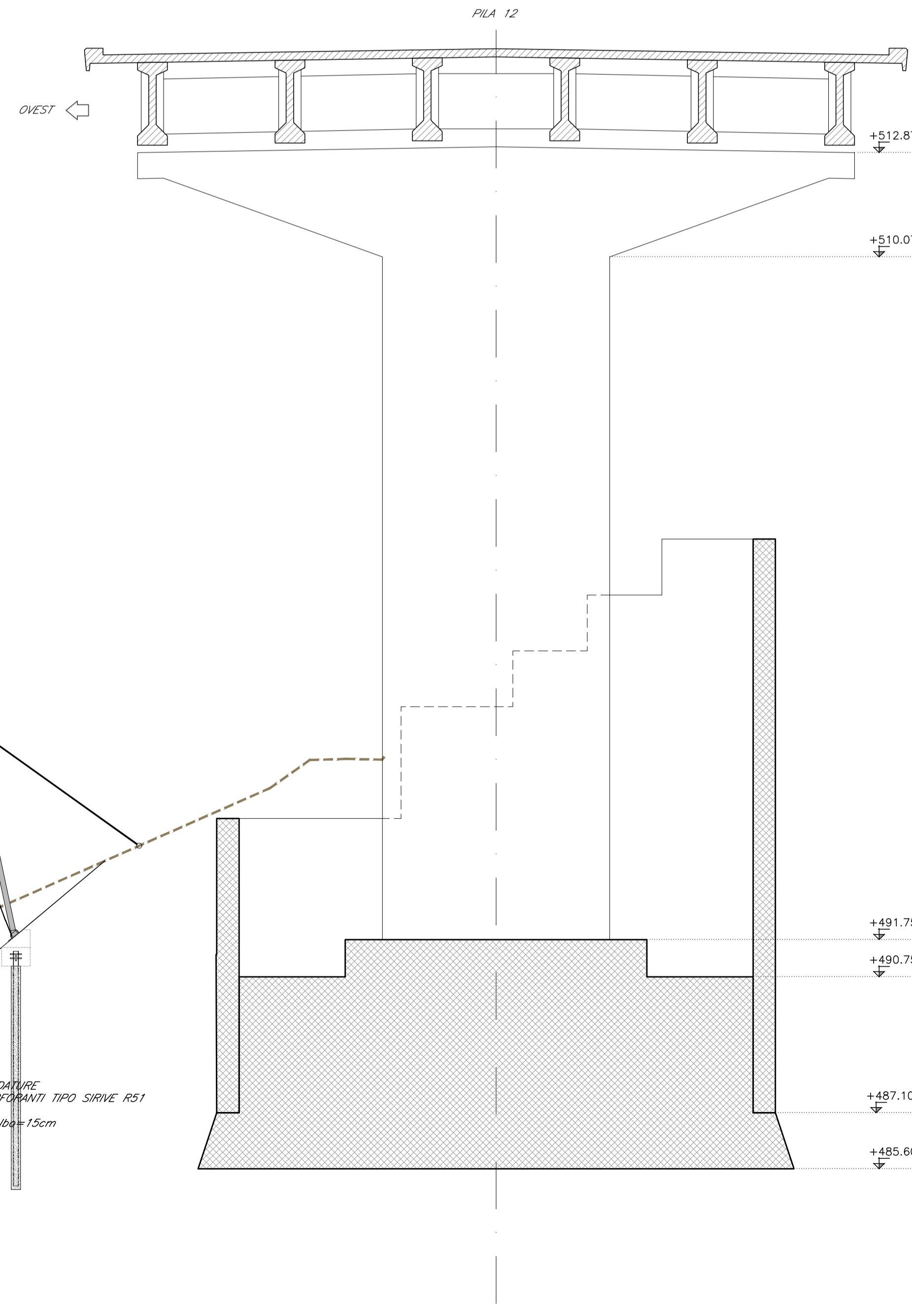
OS5 - pk 0+692.00 - 0+782.00  
 CARPENTERIA - SEZIONE 31  
 SCALA 1:100



OS5 - pk 0+692.00 - 0+782.00  
 CARPENTERIA - SEZIONE 32  
 SCALA 1:100



OS5 - pk 0+692.00 - 0+782.00  
 CARPENTERIA - SEZIONE P-12  
 SCALA 1:100



COMMITTENTE:

DIREZIONE LAVORI:

APPALTATORE:  
 MANDATARIA:   
 MANDANTE:

PROGETTAZIONE:  
 MANDATARIA:   
 MANDANTE:

INFRASTRUTTURE FERROVIARIE STRATEGICHE DEFINITE DALLA LEGGE OBIETTIVO N. 443/01 e s.m.i.  
 CUP: J94F0400020001

**PROGETTO ESECUTIVO**  
 ASSE FERROVIARIO MONACO - VERONA  
 ACCESSO SUD ALLA GALLERIA DI BASE DEL BRENNERO  
 QUADRUPPLICAMENTO DELLA LINEA FORTEZZA - VERONA  
 SUB-LOTTO FUNZIONALE: FLUIDIFICAZIONE DEL TRAFFICO ED INTERCONNESSIONE CON LA RETE ESISTENTE DEL LOTTO 1 FORTEZZA - PONTE GARDENA  
 D4.05 - OPERE CIVILI - OPERE DI SOSTEGNO ALLA NV09  
 OPERE DI SOSTEGNO - OS5 - Progr. 0+692 - 0+782 - SEZIONI TAV. 2 DI 2

APPALTATORE	RESPONSABILE DELLE INTEGRAZIONI DELLE PRESTAZIONI SPECIALISTICHE	SCALA:
QUADRIO GAETANO COSTRUZIONI S.P.A.	16.10.2020	1:100

COMMESSA	LOTTO	FASE	ENTE	TIPO DOC.	OPERA/DISCIPLINA	PROGR.	REV.
I B 0 A	0 0	E	Z Z	W A	N V 0 9 3 0	0 0 5	C

Rev.	Descrizione	Redatto	Data	Verificato	Data	Approvato	Data
A	Emissione	E. Gavasso	11.01.2020	D. Stella	11.01.2020	S. Carraro	11.01.2020
B	Emissione a seguito VPE e ODI	E. Gavasso	27.03.2020	D. Stella	27.03.2020	S. Carraro	27.03.2020
C	Emissione a seguito VPE e ODI	E. Gavasso	16.10.2020	D. Stella	16.10.2020	S. Carraro	16.10.2020