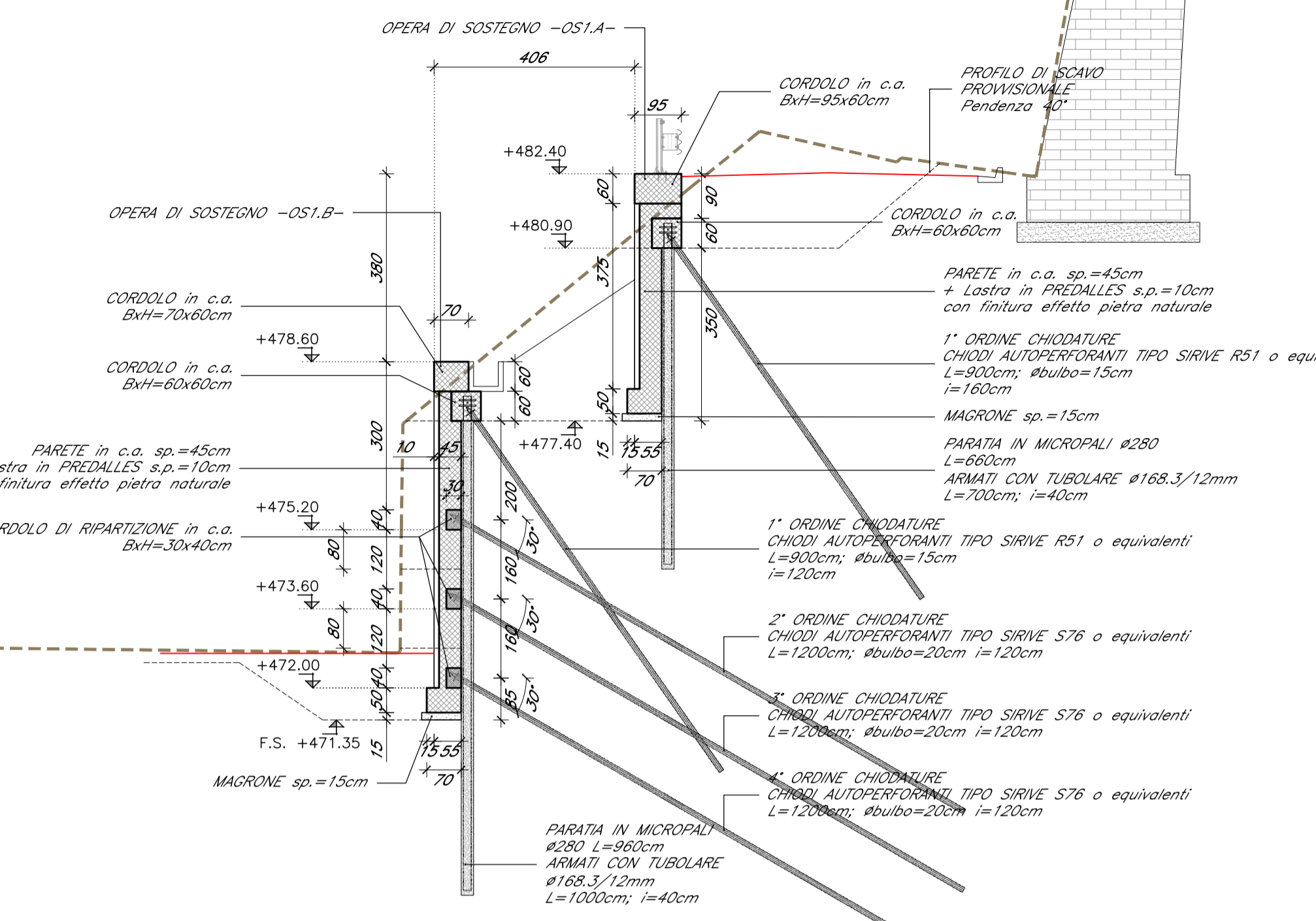
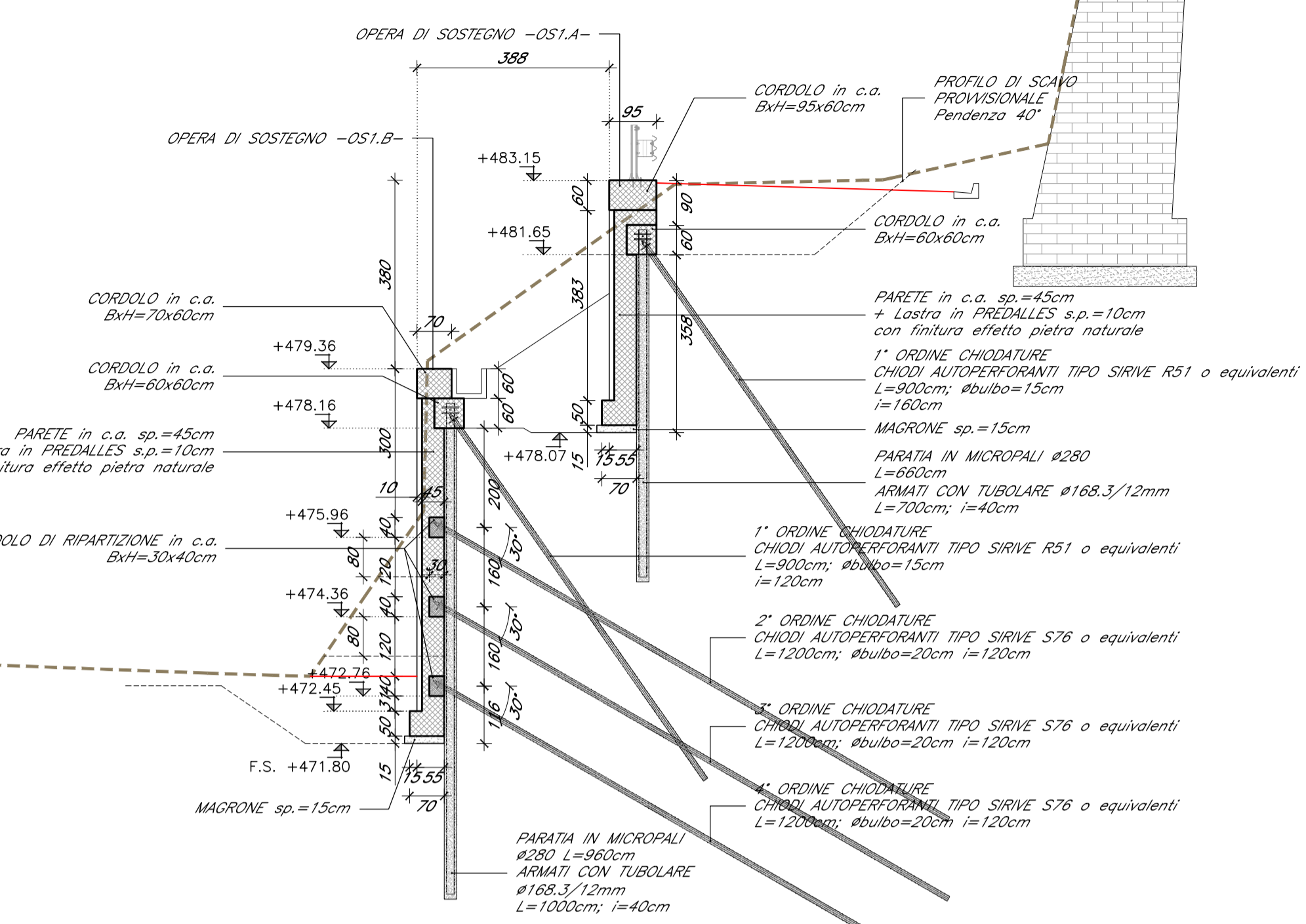


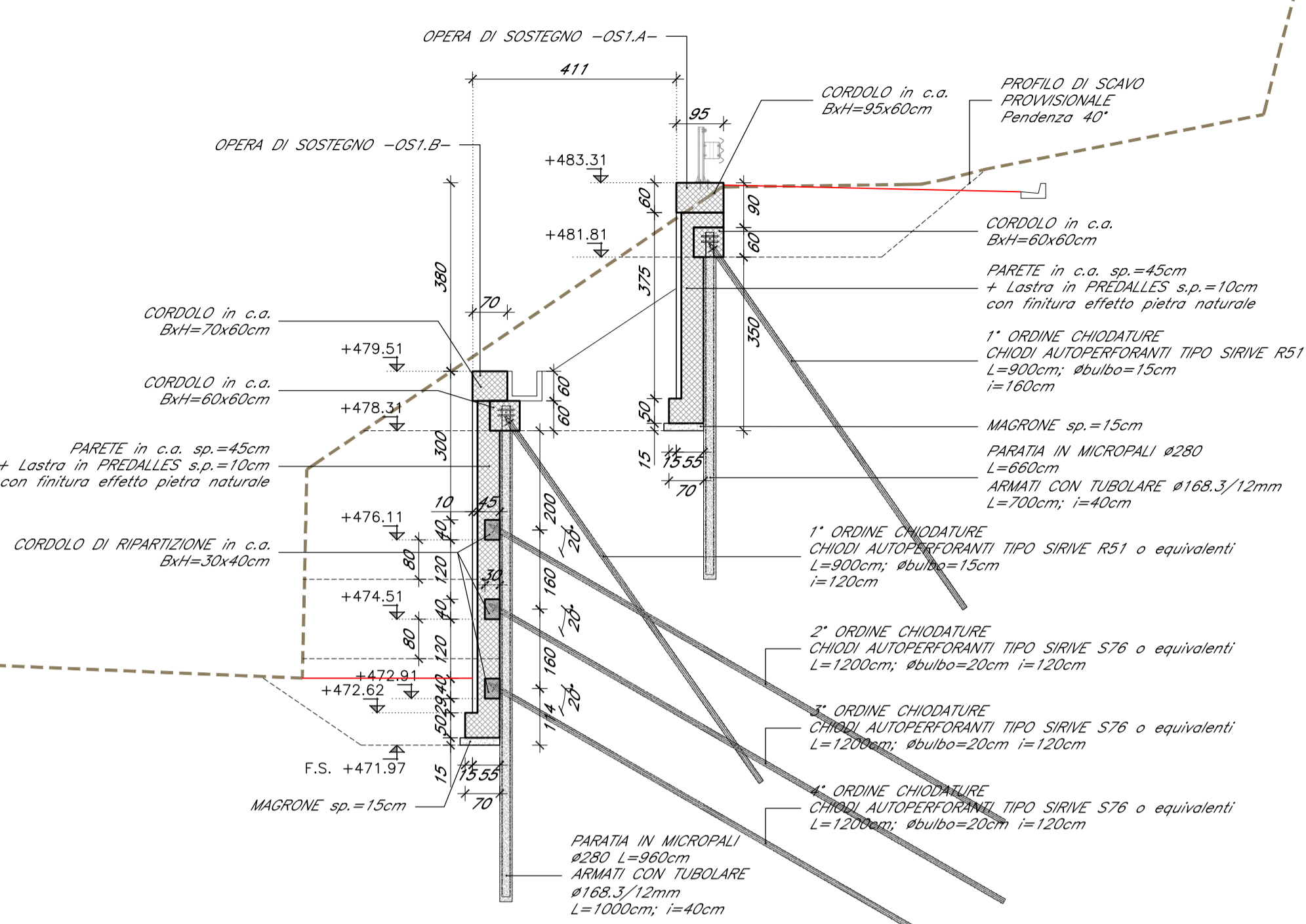
OS1 - pk 0+132.32 - 0+302.86
CARPENTERIA - SEZIONE 07
SCALA 1:100



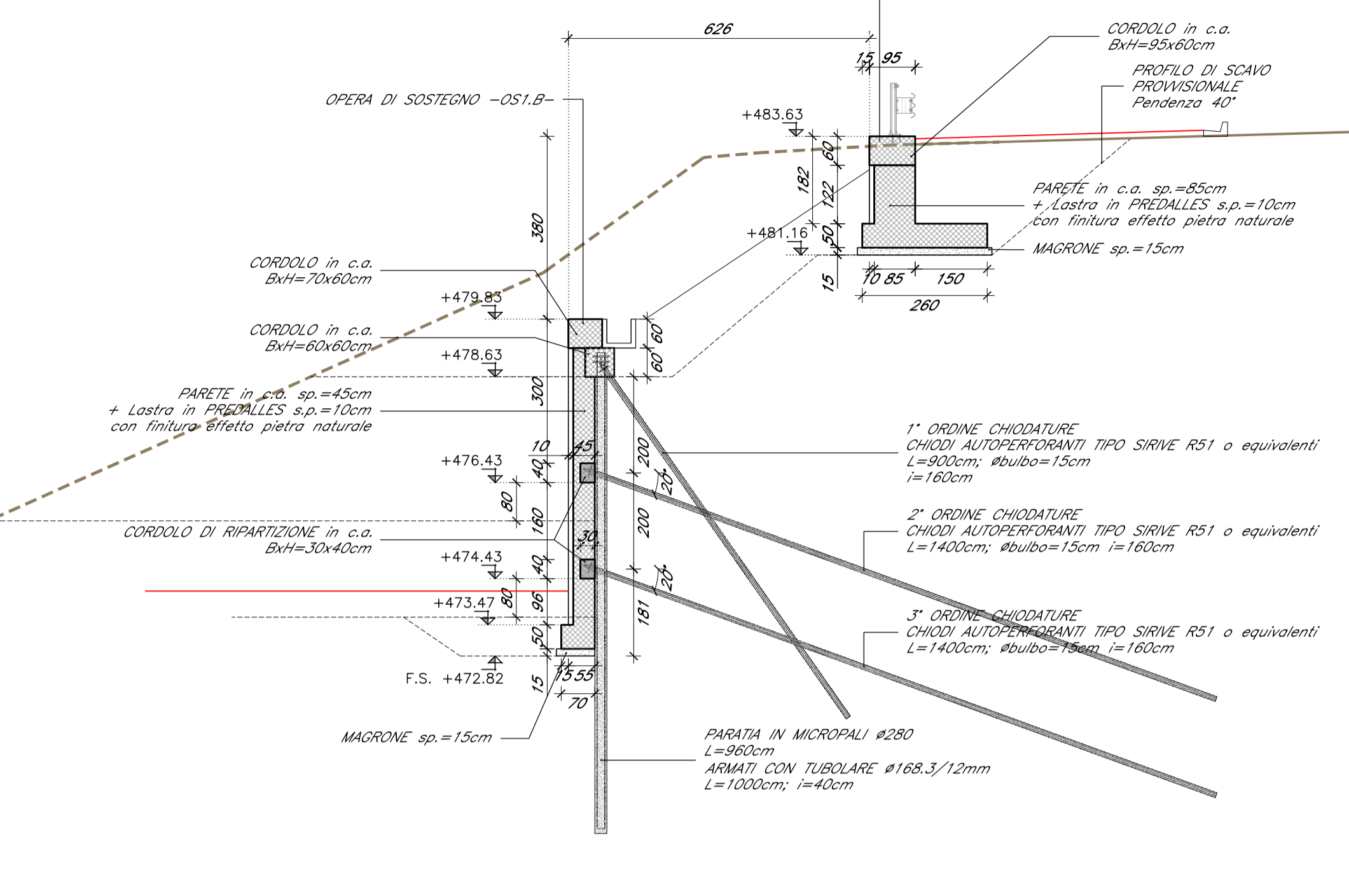
OS1 - pk 0+132.32 - 0+302.86
CARPENTERIA - SEZIONE P-29
SCALA 1:100



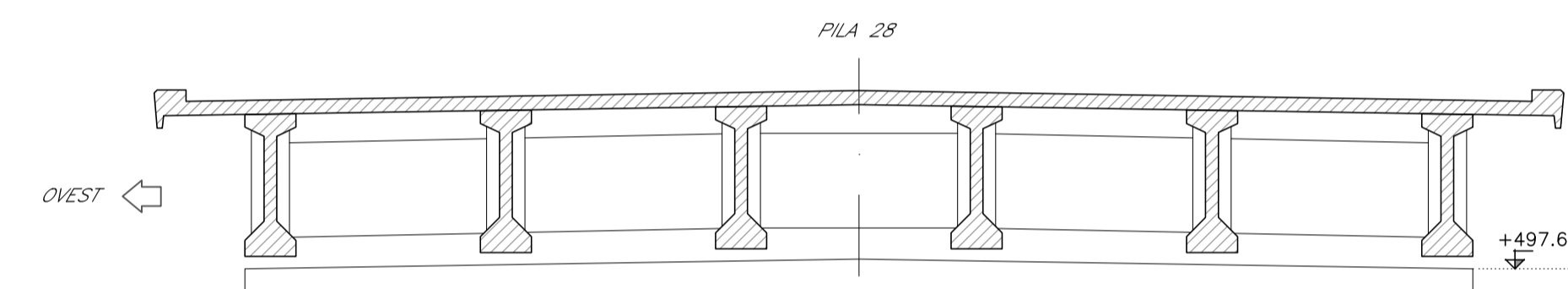
OS1 - pk 0+132.32 - 0+302.86
CARPENTERIA - SEZIONE 08
SCALA 1:100



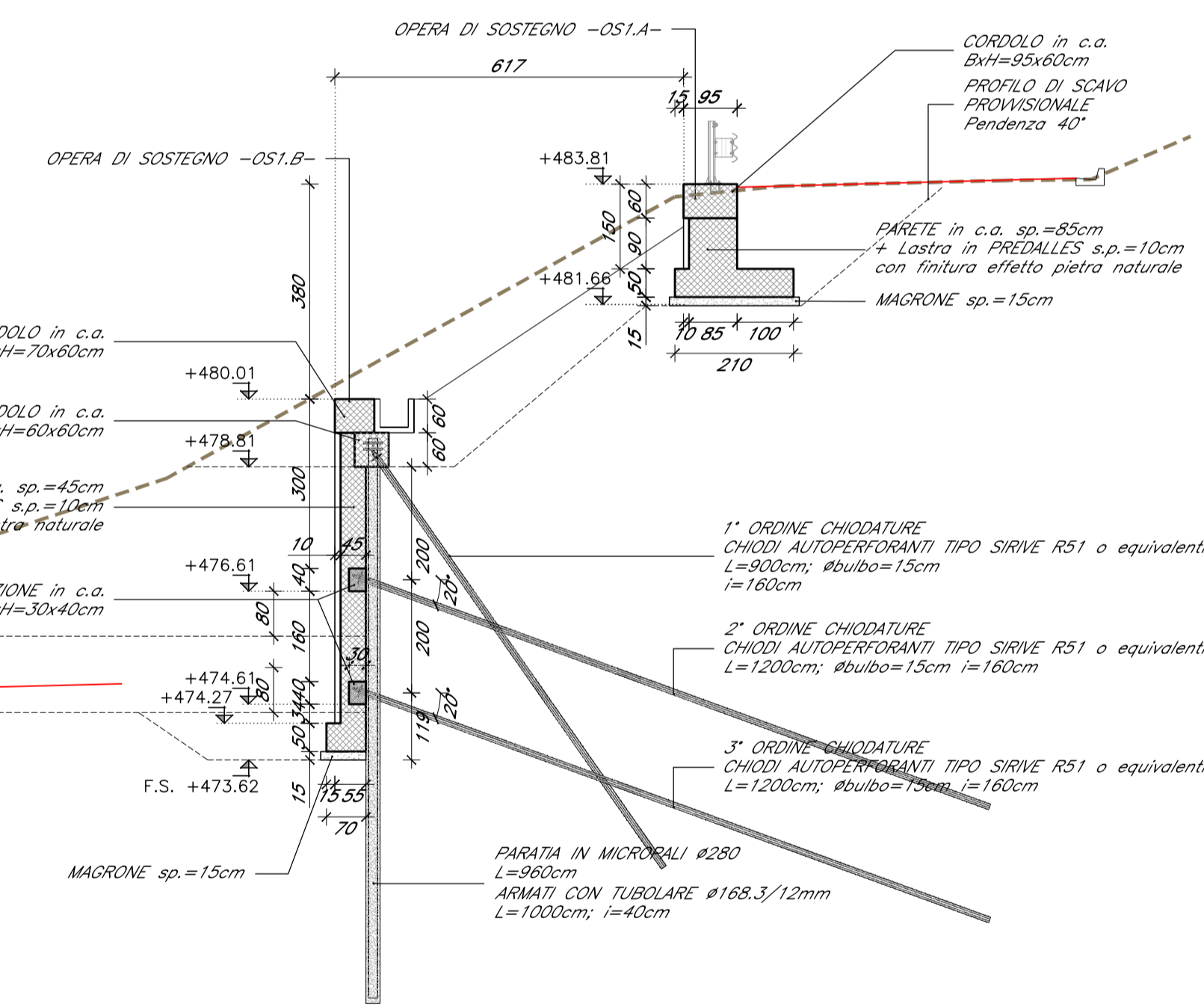
OS1 - pk 0+132.32 - 0+302.86
CARPENTERIA - SEZIONE 09
SCALA 1:100



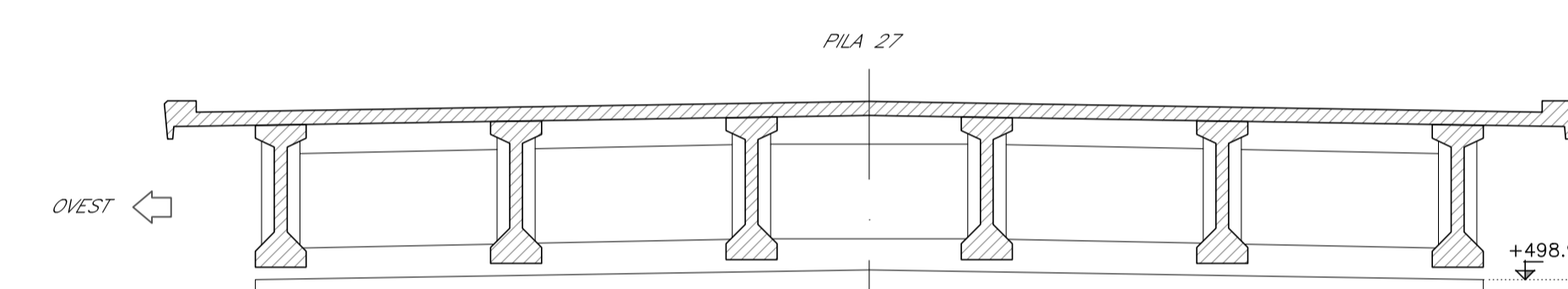
OS1 - pk 0+132.32 - 0+302.86
CARPENTERIA - SEZIONE P-28
SCALA 1:100



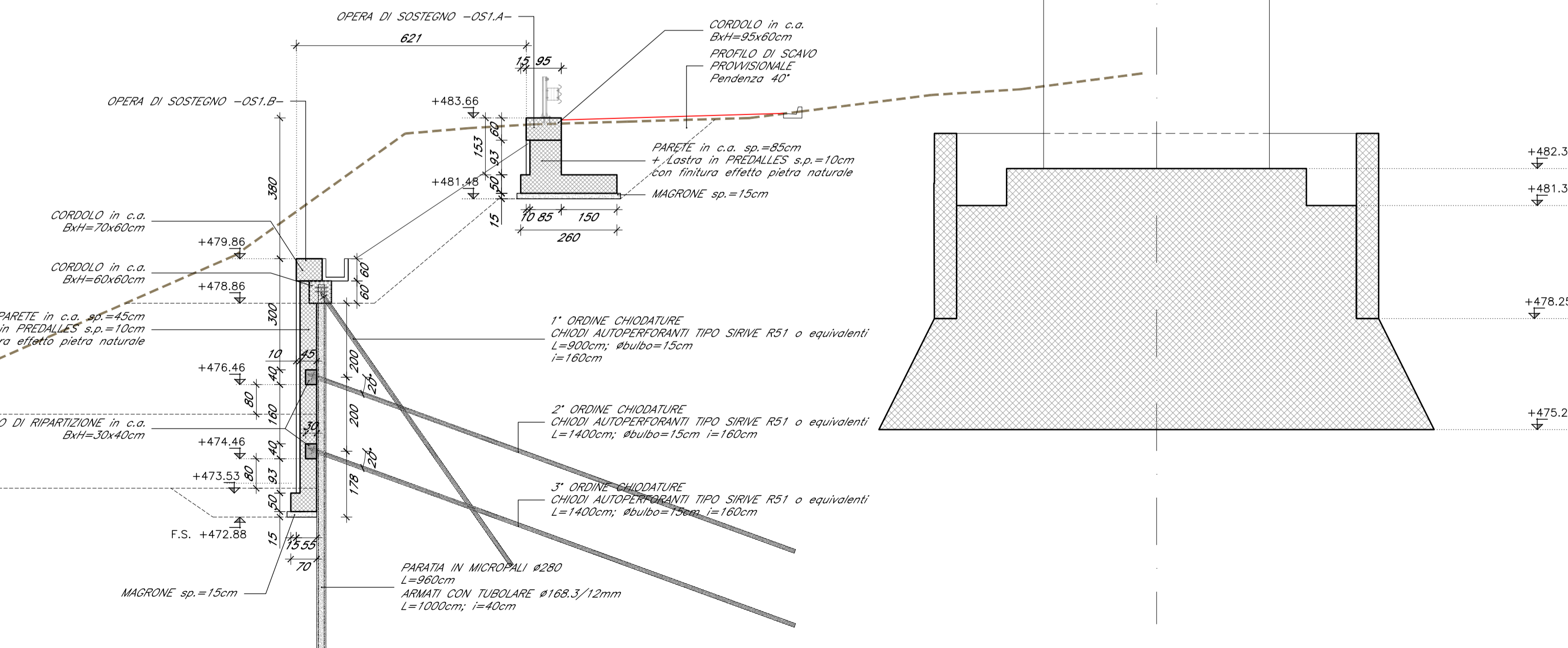
OS1 - pk 0+132.32 - 0+302.86
CARPENTERIA - SEZIONE 10
SCALA 1:100



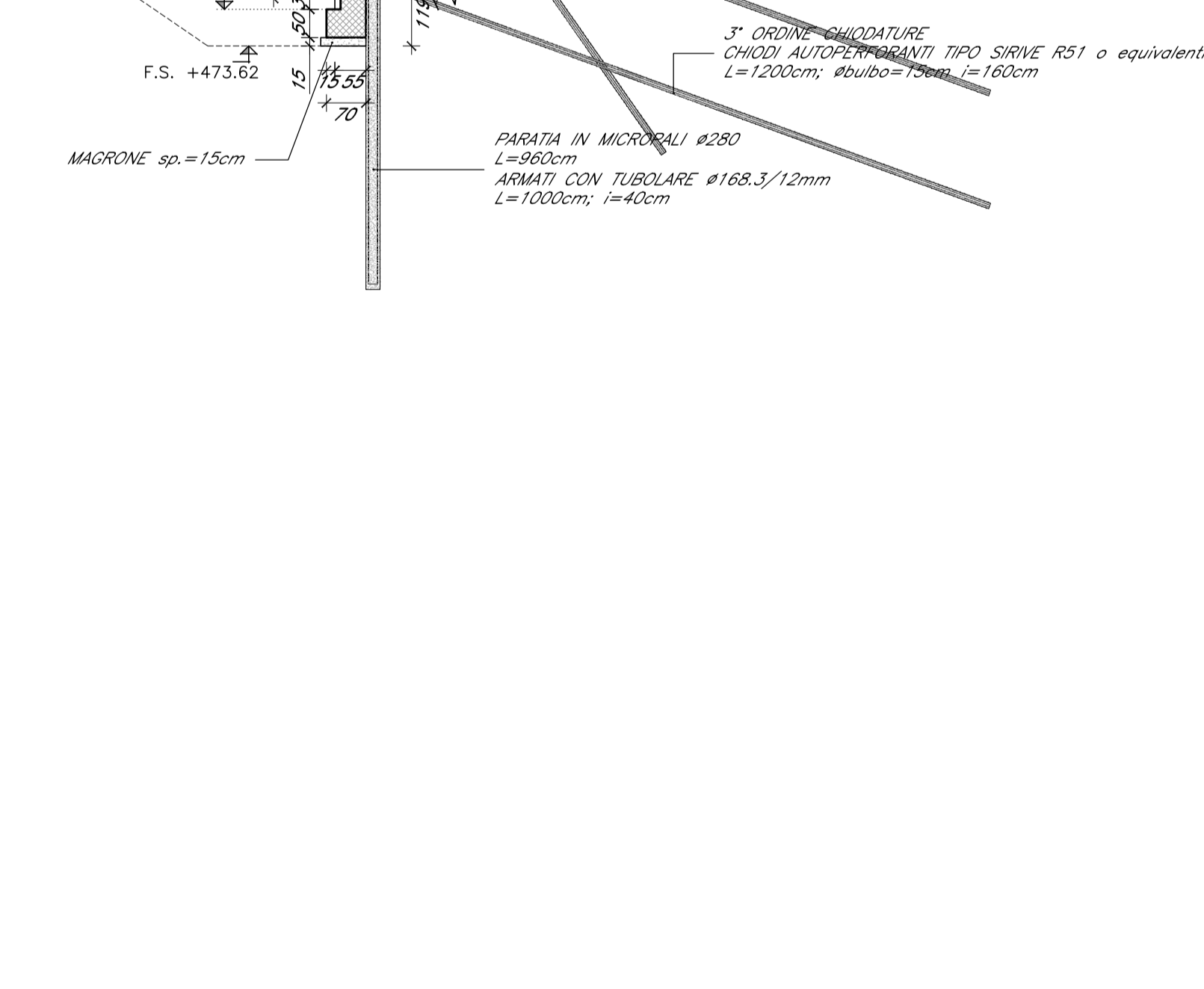
OS1 - pk 0+132.32 - 0+302.86
CARPENTERIA - SEZIONE P-27
SCALA 1:100



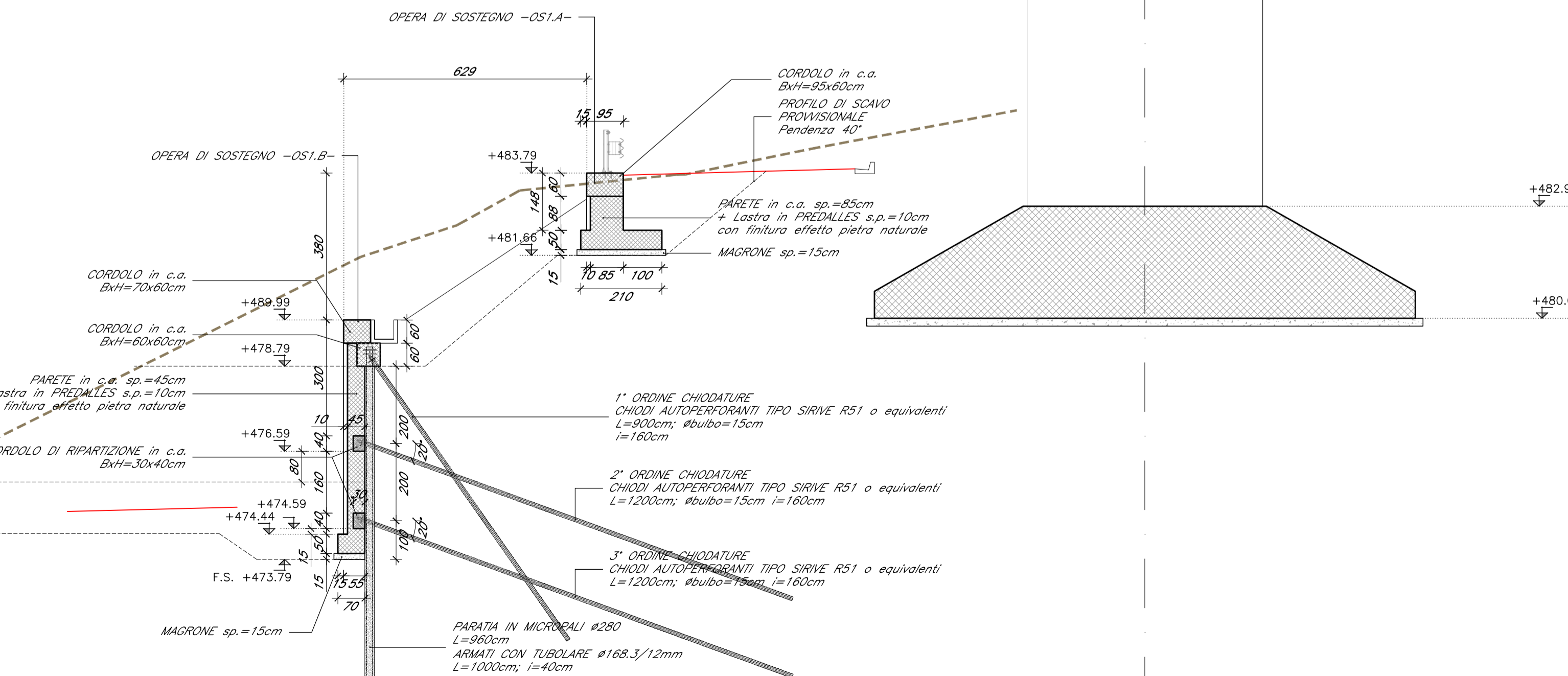
OS1 - pk 0+132.32 - 0+302.86
CARPENTERIA - SEZIONE P-28
SCALA 1:100



OS1 - pk 0+132.32 - 0+302.86
CARPENTERIA - SEZIONE 10
SCALA 1:100



OS1 - pk 0+132.32 - 0+302.86
CARPENTERIA - SEZIONE P-27
SCALA 1:100



COMMITTENTE: **RFI** GRUPPO FERROVIE DELLO STATO ITALIANE

DIREZIONE LAVORI: **ITALFERR** GRUPPO FERROVIE DELLO STATO ITALIANE

APPALTATORE: **QUADRO GASTANO COSTRUZIONI S.P.A.** MANDANTE: **Zampieri Giulio Benetton**

PROGETTAZIONE: **P.A.T. s.r.l.** MANDANTE: **SO GEN**

INFRASTRUTTURE FERROVIARIE STRATEGICHE DEFINITE DALLA LEGGE OBIETTIVO N. 443/01 e s.m.i.

CLUP: JS4F0400020001

PROGETTO ESECUTIVO

ASSE FERROVIARIO MONACO - VERONA
ACCESSO SUD ALLA GALLERIA DI BASE DEL BRENNERO
QUADRUPPLICAMENTO DELLA LINEA FORTEZZA - VERONA
SUB-LOTTO FUNZIONALE: FLUIDIFICAZIONE DEL TRAFFICO ED INTERCONNESSIONE CON LA RETE ESISTENTE DEL LOTTO 1 FORTEZZA - PONTE GARDENA

D4.05 - OPERE CIVILI - OPERE DI SOSTEGNO ALL'AVVIO

OPERE DI SOSTEGNO - OS1 - PROGR. 0+132.32 - 0+302.86 - SEZIONI TAV. 1 DI 2

APPALTATORE: **QUADRO GASTANO COSTRUZIONI S.P.A.** RESPONSABILE DELLE INTERAZIONI DELLE PRESTAZIONI SPECIALISTICHE: **GIORGIO BIANCHI**

SCALA: 1:100

COMMESSA	LOTTO	FASE	ENTE	TIPO DOC.	OPERA/DISCIPLINA	PROGR.	REV.
I	B	O	A	E	ZZ	WA	NV0940
							001
							B

Rev.	Descrizione	Redatto	Data	Verificato	Data	Approvato	Data
A	Emissione	E. Gavasso	11/01/2020	D. Silex	11/01/2020	S. Carraro	11/01/2020
B	Emissione a seguito VPE e CCI	E. Gavasso	27/03/2020	D. Silex	27/03/2020	S. Carraro	27/03/2020

File: 112_I80A0EZZWANV094001B.DWG