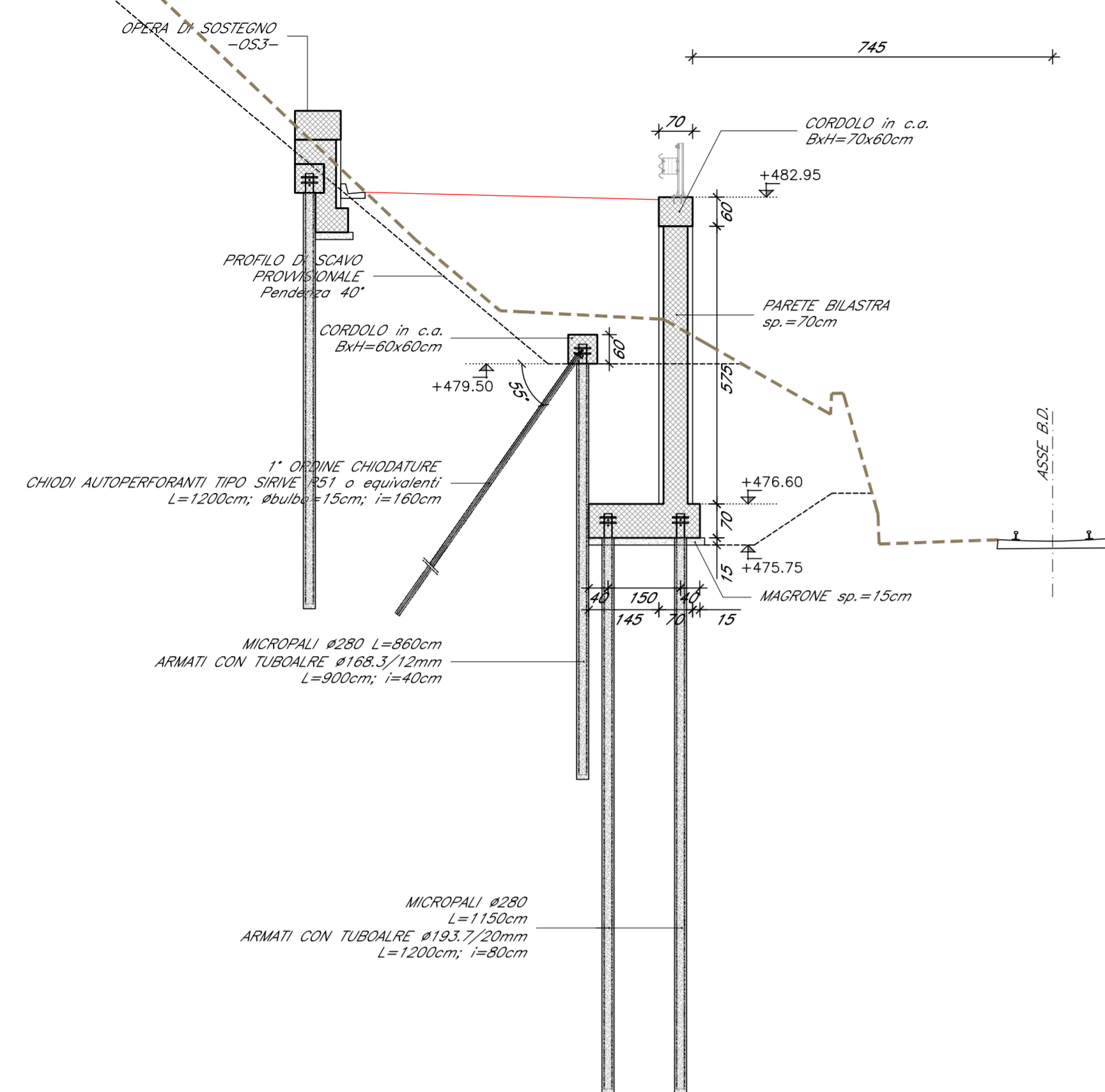
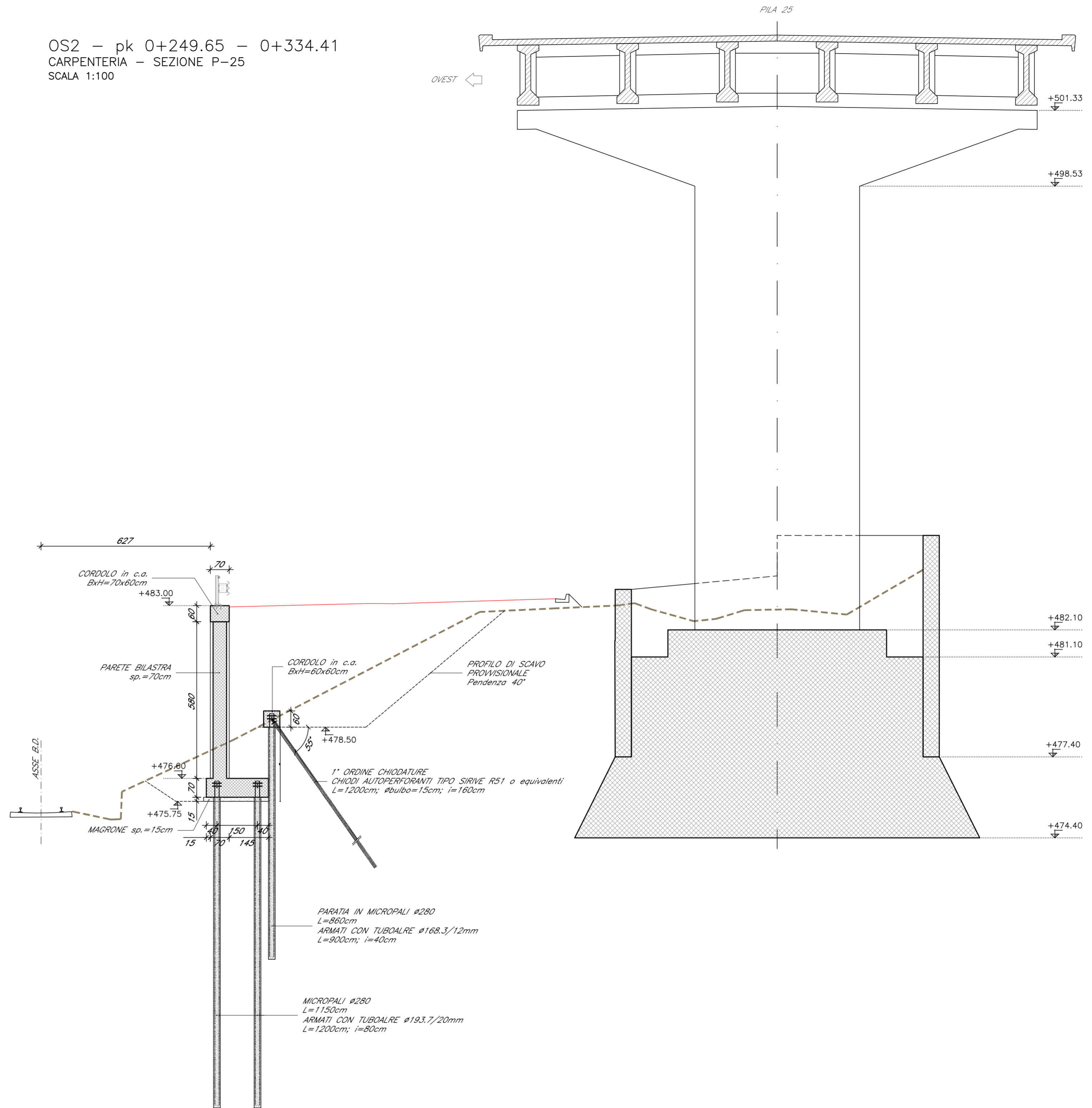


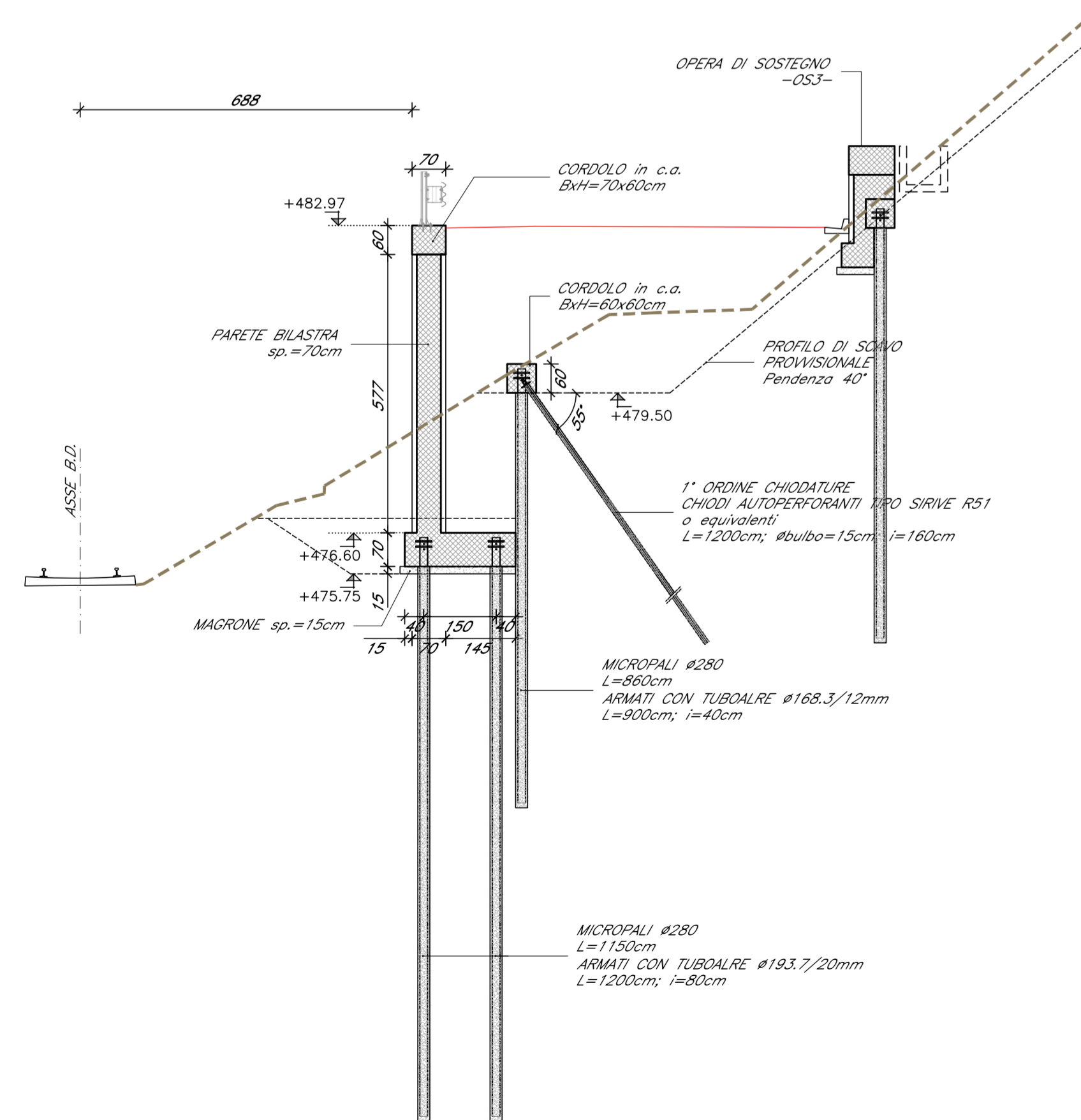
OS2 - pk 0+249.65 - 0+334.41
 CARPENTERIA - SEZIONE 1
 SCALA 1:100



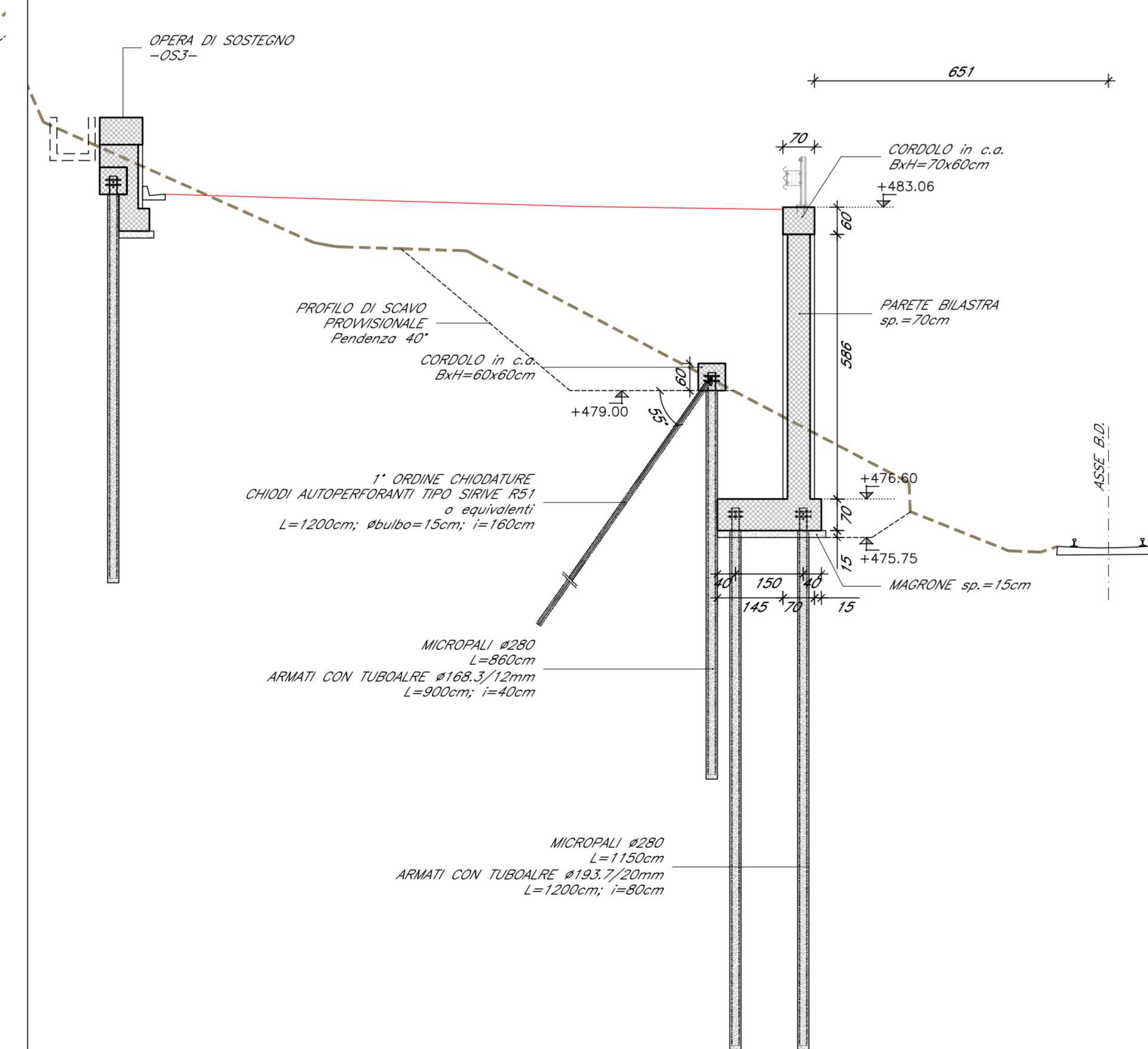
OS2 - pk 0+249.65 - 0+334.41
 CARPENTERIA - SEZIONE P-25
 SCALA 1:100



OS2 - pk 0+249.65 - 0+334.41
 CARPENTERIA - SEZIONE 14
 SCALA 1:100



OS2 - pk 0+249.65 - 0+334.41
 CARPENTERIA - SEZIONE 2
 SCALA 1:100



COMMITTENTE: **RFI** RETE FERROVIARIA ITALIANA GRUPPO FERROVIE DELLO STATO ITALIANE

DIREZIONE LAVORI: **ITALFERR** GRUPPO FERROVIE DELLO STATO ITALIANE

APPALTATORE: MANDATARIA **QUADRO GAETANO COSTRUZIONI S.P.A.** MANDANTE **Impresa Silvio Diodato consorzio triveneto rocciatori**

PROGETTAZIONE: MANDATARIA **P.A.T. s.r.l.** MANDANTE **SO GEN**

INFRASTRUTTURE FERROVIARIE STRATEGICHE DEFINITE DALLA LEGGE OBIETTIVO N. 443/01 e s.m.i.

PROGETTO ESECUTIVO
 ASSE FERROVIARIO MONACO - VERONA
 ACCESSO SUD ALLA GALLERIA DI BASE DEL BRENNERO
 QUADRUPPLICAMENTO DELLA LINEA FORTEZZA - VERONA
 SUB-LOTTO FUNZIONALE: FLUIDIFICAZIONE DEL TRAFFICO ED INTERCONNESSIONE CON LA RETE ESISTENTE DEL LOTTO 1 FORTEZZA - PONTE GARDENA
 D4.05 - OPERE CIVILI - OPERE DI SOSTEGNO ALLA NV09
 OPERE DI SOSTEGNO - OS2 - PROGR. 0+256.82 - 0+334.41 - SEZIONI TAV.1 DI 2

APPALTATORE	RESPONSABILE DELLE INTEGRAZIONI DELLE PRESTAZIONI SPECIALISTICHE	SCALA:
QUADRO GAETANO COSTRUZIONI S.P.A.	[Stampa]	1:100

Rev.	Descrizione	Redatto	Data	Verificato	Data	Approvato	Data
A	Emissione	E. Gavasso	11.01.2020	D. Sella	11.01.2020	S. Carraro	11.01.2020
B	Emissione a seguito VPE e ODI	E. Gavasso	27.03.2020	D. Sella	27.03.2020	S. Carraro	27.03.2020