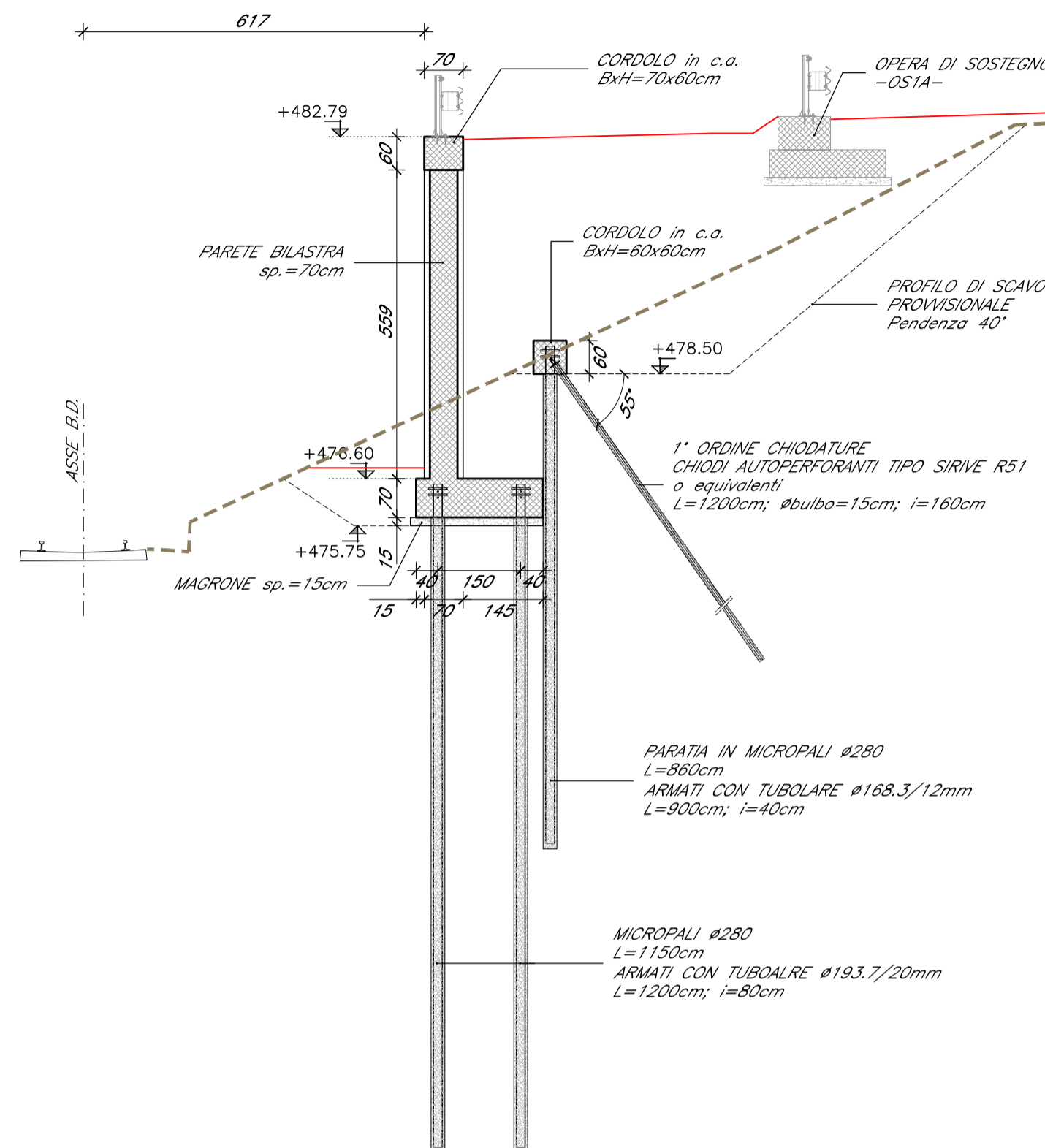
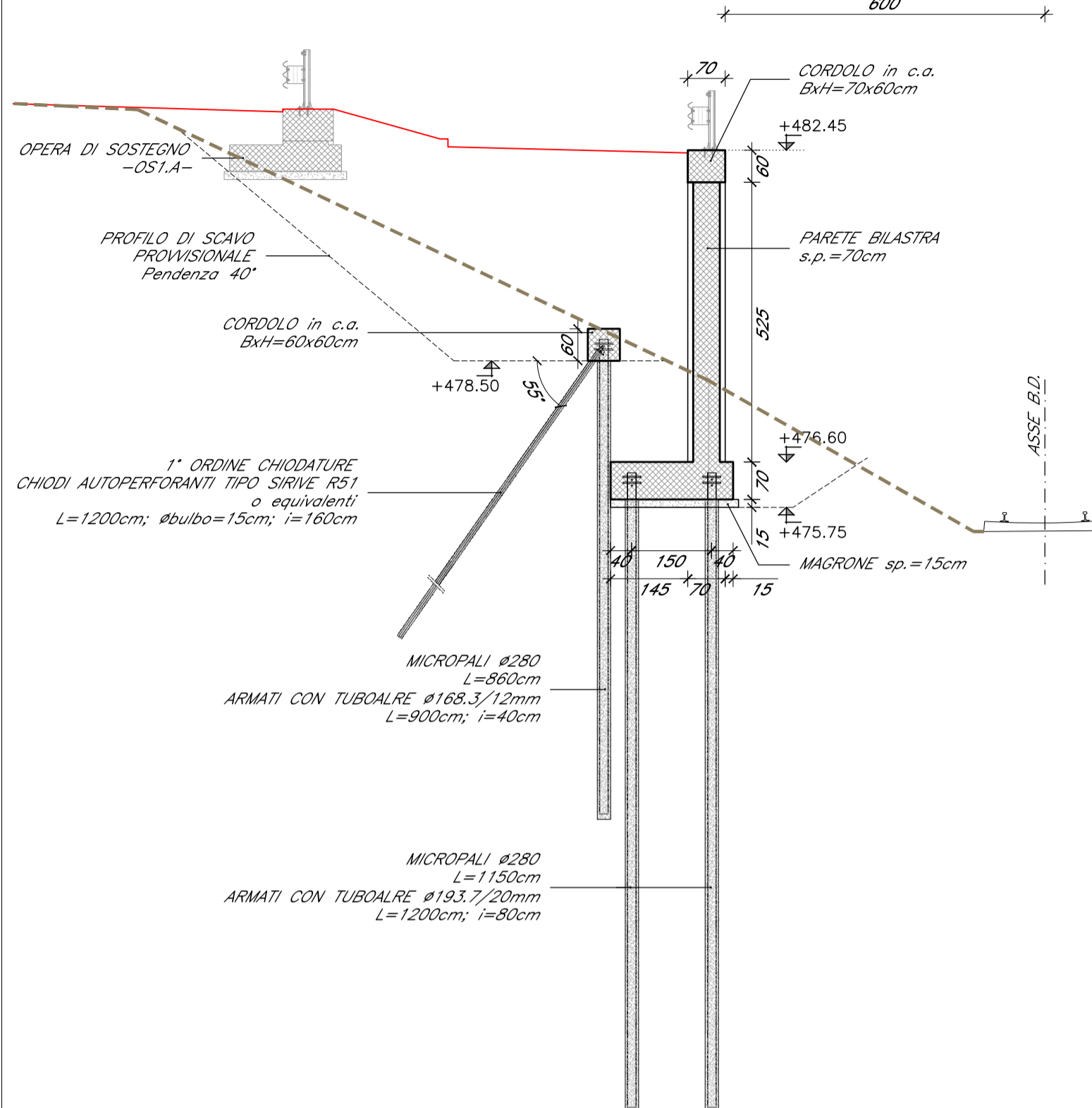


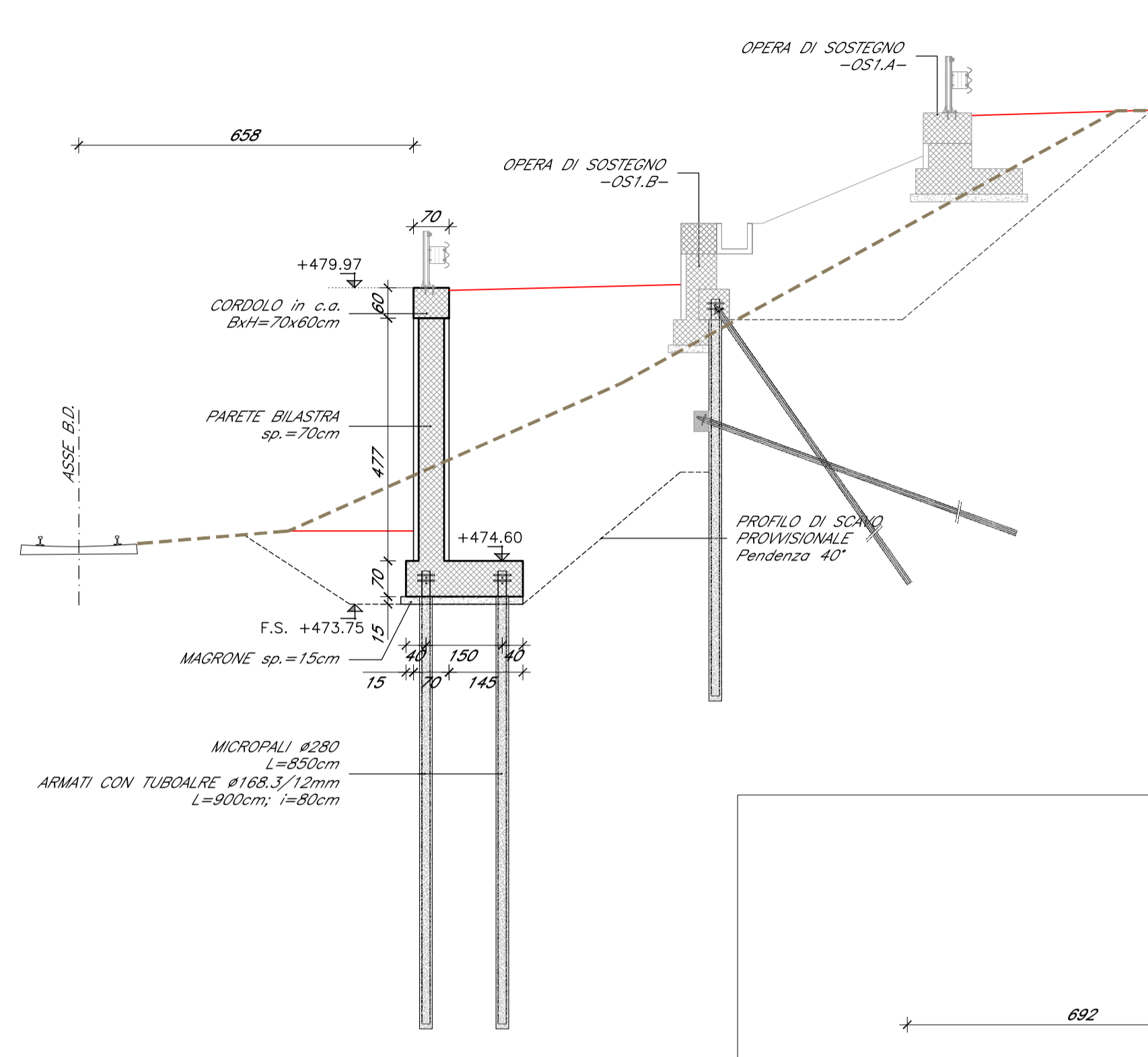
OS2 - pk 0+249.65 - 0+334.41
 CARPENTERIA - SEZIONE 13
 SCALA 1:100



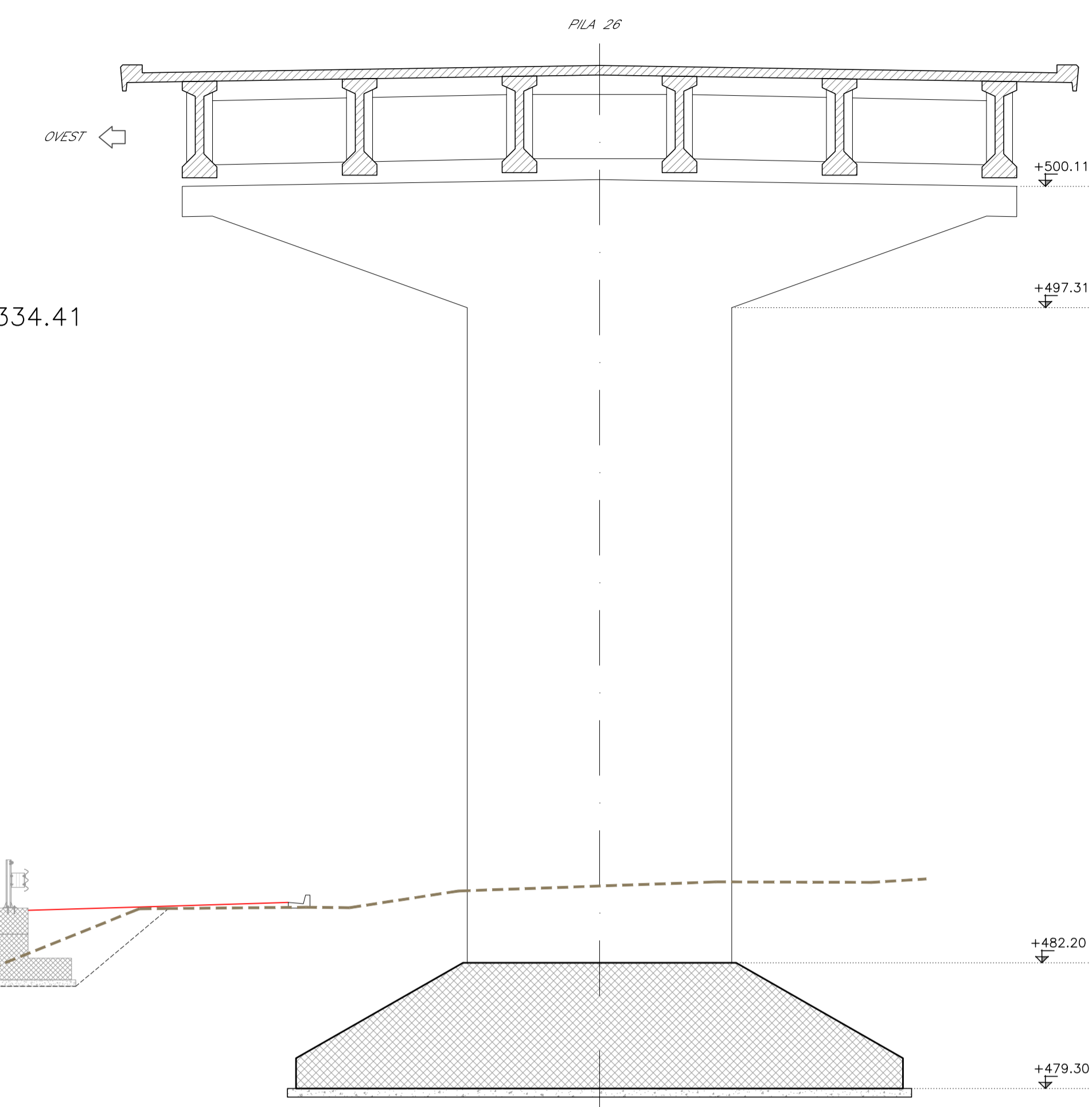
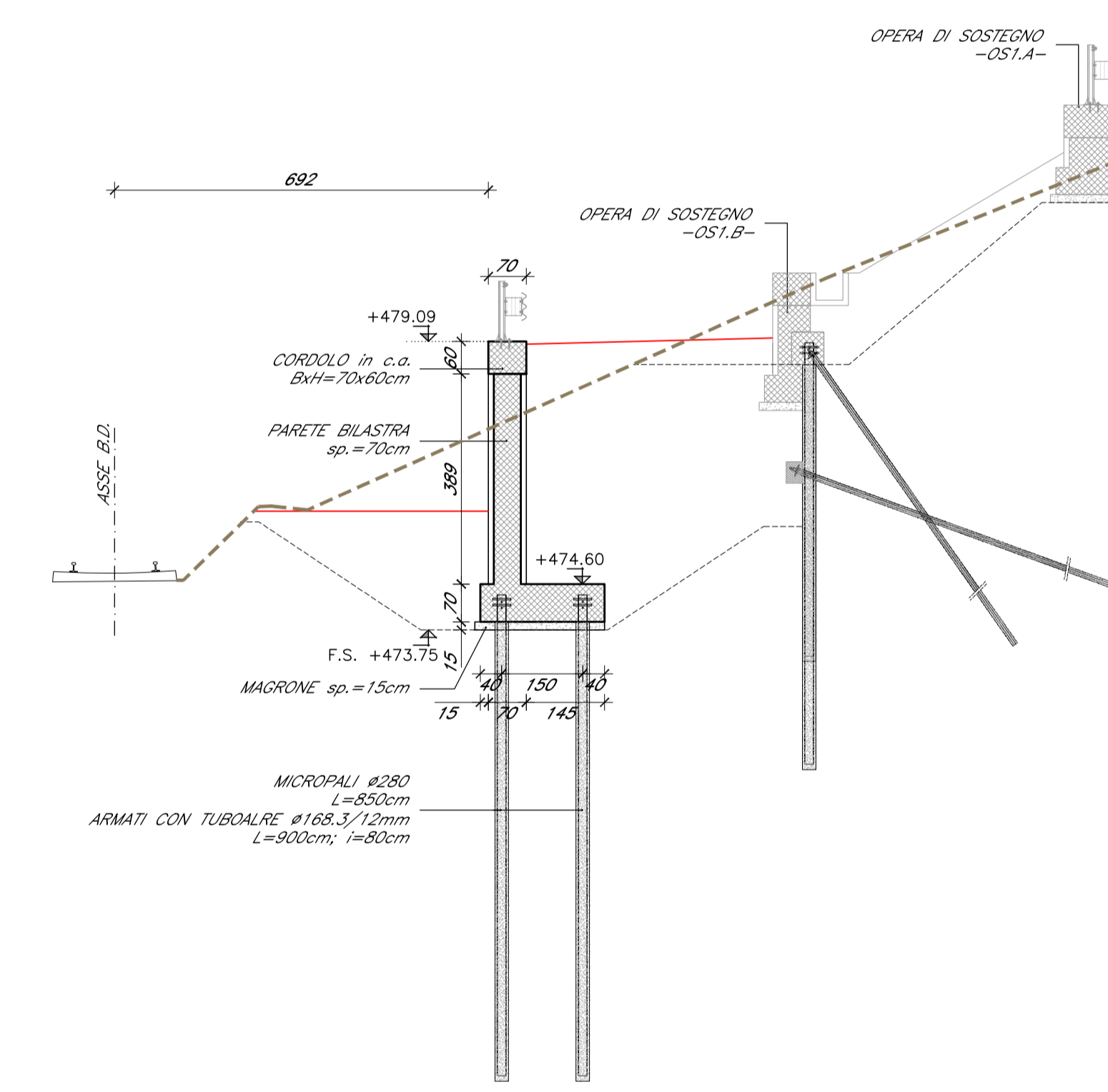
OS2 - pk 0+249.65 - 0+334.41
 CARPENTERIA - SEZIONE 3
 SCALA 1:100



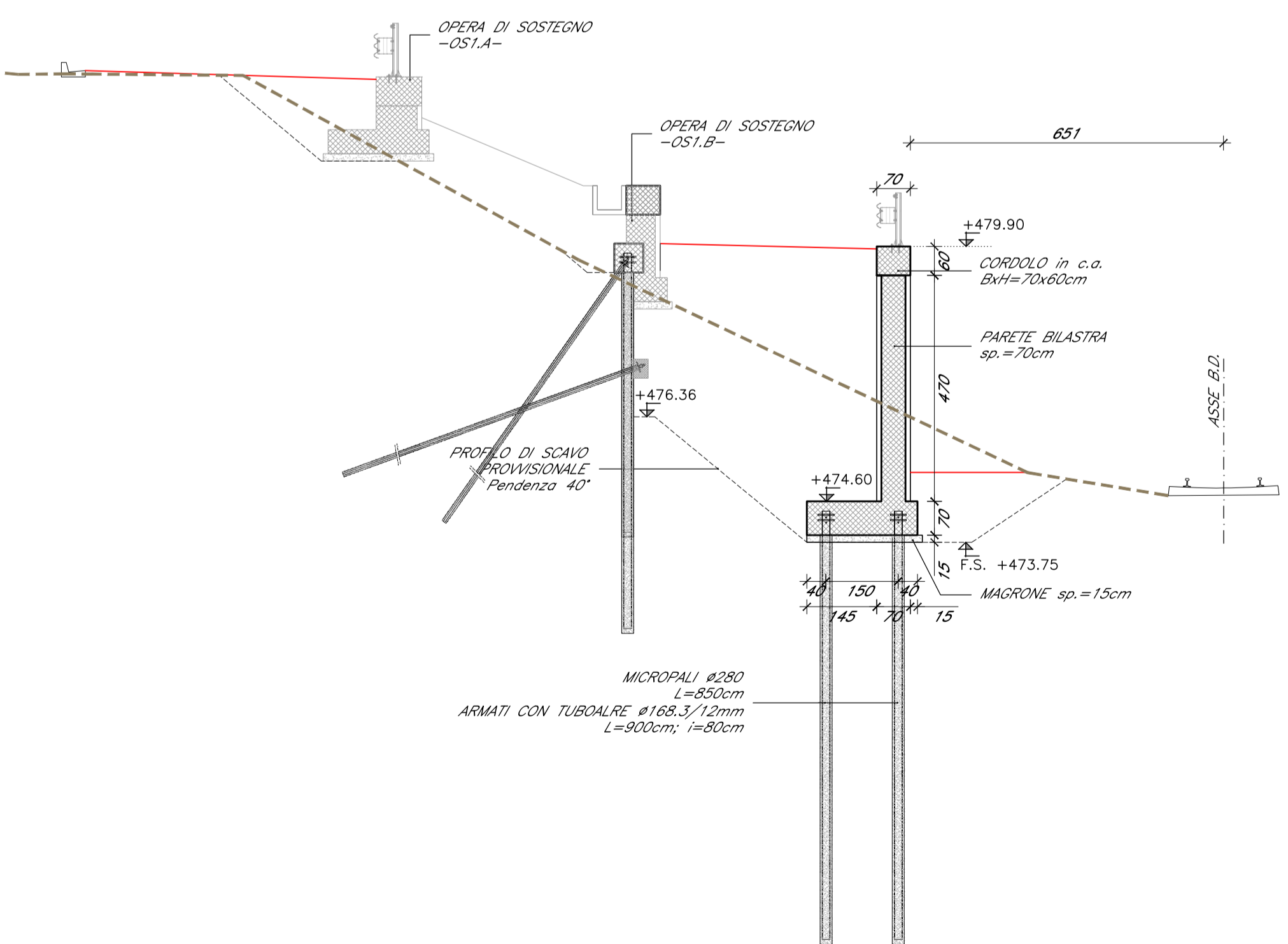
OS2 - pk 0+249.65 - 0+334.41
 CARPENTERIA - SEZIONE 12
 SCALA 1:100



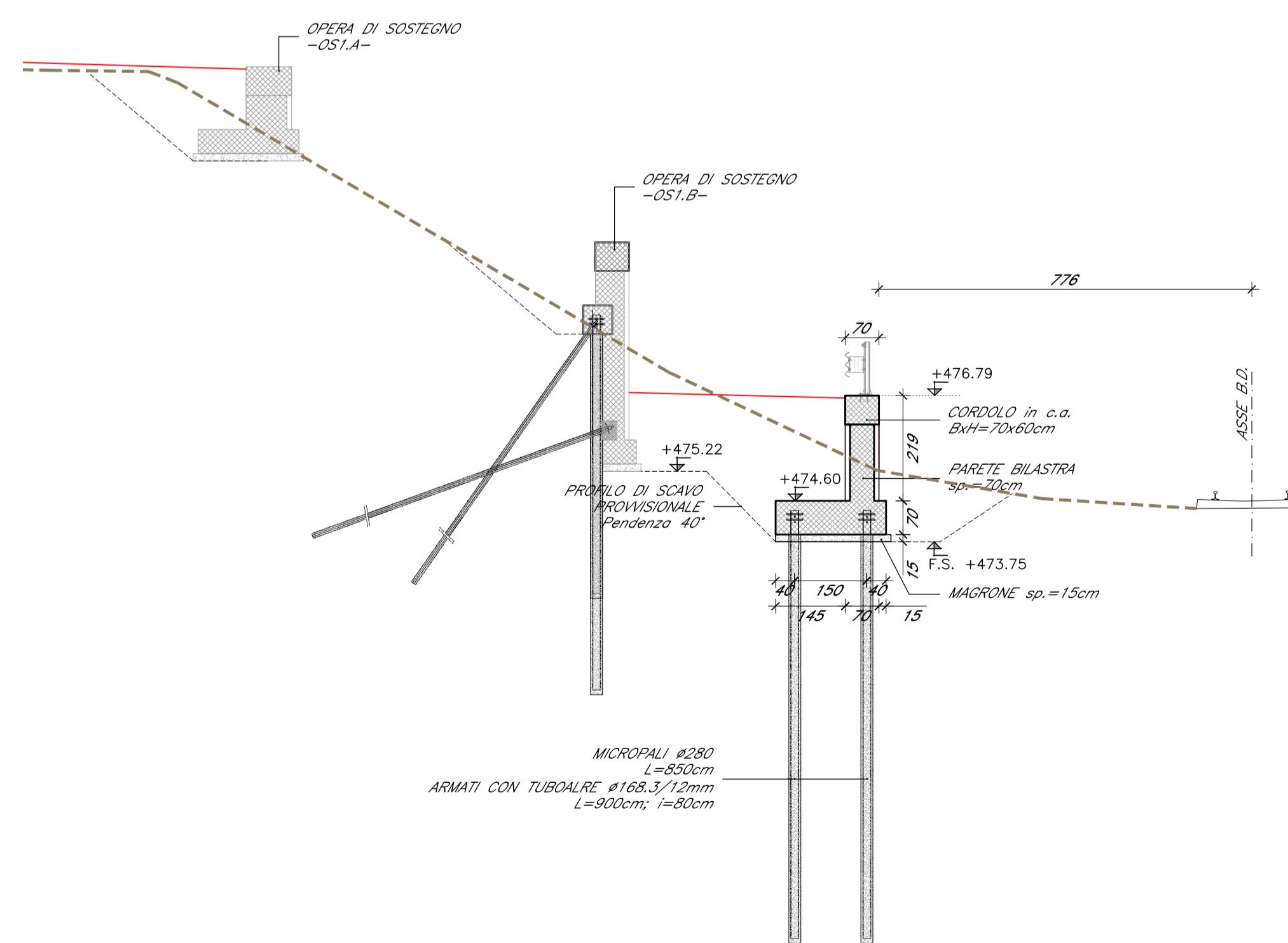
OS2 - pk 0+249.65 - 0+334.41
 CARPENTERIA - SEZIONE P-26
 SCALA 1:100



OS2 - pk 0+249.65 - 0+334.41
 CARPENTERIA - SEZIONE 4
 SCALA 1:100



OS2 - pk 0+249.65 - 0+334.41
 CARPENTERIA - SEZIONE 5
 SCALA 1:100



COMMITTENTE: **RFI** RETE FERROVIARIA ITALIANA GRUPPO FERROVIE DELLO STATO ITALIANE

DIREZIONE LAVORI: **ITALFERR** GRUPPO FERROVIE DELLO STATO ITALIANE

APPALTATORE: MANDATARIA **QUADRO GAETANO** COSTRUZIONI S.P.A. MANDANTE **Impresa Silvia Dierdon** **consorzio triveneto rocciatori**

PROGETTAZIONE: MANDATARIA **P.A.T. s.r.l.** MANDANTE **SO GEN**

INFRASTRUTTURE FERROVIARIE STRATEGICHE DEFINITE DALLA LEGGE OBIETTIVO N. 443/01 e s.m.i.

CUP: J84F0400020001

PROGETTO ESECUTIVO
 ASSE FERROVIARIO MONACO - VERONA
 ACCESSO SUD ALLA GALLERIA DI BASE DEL BRENNERO
 QUADRUPPLICAMENTO DELLA LINEA FORTEZZA - VERONA
 SUB-LOTTO FUNZIONALE: FLUIDIFICAZIONE DEL TRAFFICO ED INTERCONNESSIONE
 CON LA RETE ESISTENTE DEL LOTTO 1 FORTEZZA - PONTE GARDENA
 D4.05 - OPERE CIVILI - OPERE DI SOSTEGNO ALLA LIV.05
 OPERE DI SOSTEGNO - OS2 - PROG. 0+256.82 - 0+334.41 - SEZIONI TAV.2 DI 2

APPALTATORE	RESPONSABILE DELLE INTEGRAZIONI DELLE PRESTAZIONI SPECIALISTICHE	SCALA:
QUADRO GAETANO COSTRUZIONI S.P.A.	11.01.2020	1:100

COMMESSA	LOTTO	FASE	ENTE	TIPO DOC.	OPERA/DISCIPLINA	PROGR.	REV.
IBOA	00	E	ZZ	WA	NV0950	002	B

Rev.	Descrizione	Redatto	Data	Verificato	Data	Approvato	Data
A	Emissione	E. Gassoso	11.01.2020	D. Stella	11.01.2020	S. Carraro	11.01.2020
B	Emissione a seguito VPE e ODI	E. Gassoso	27.03.2020	D. Stella	27.03.2020	S. Carraro	27.03.2020