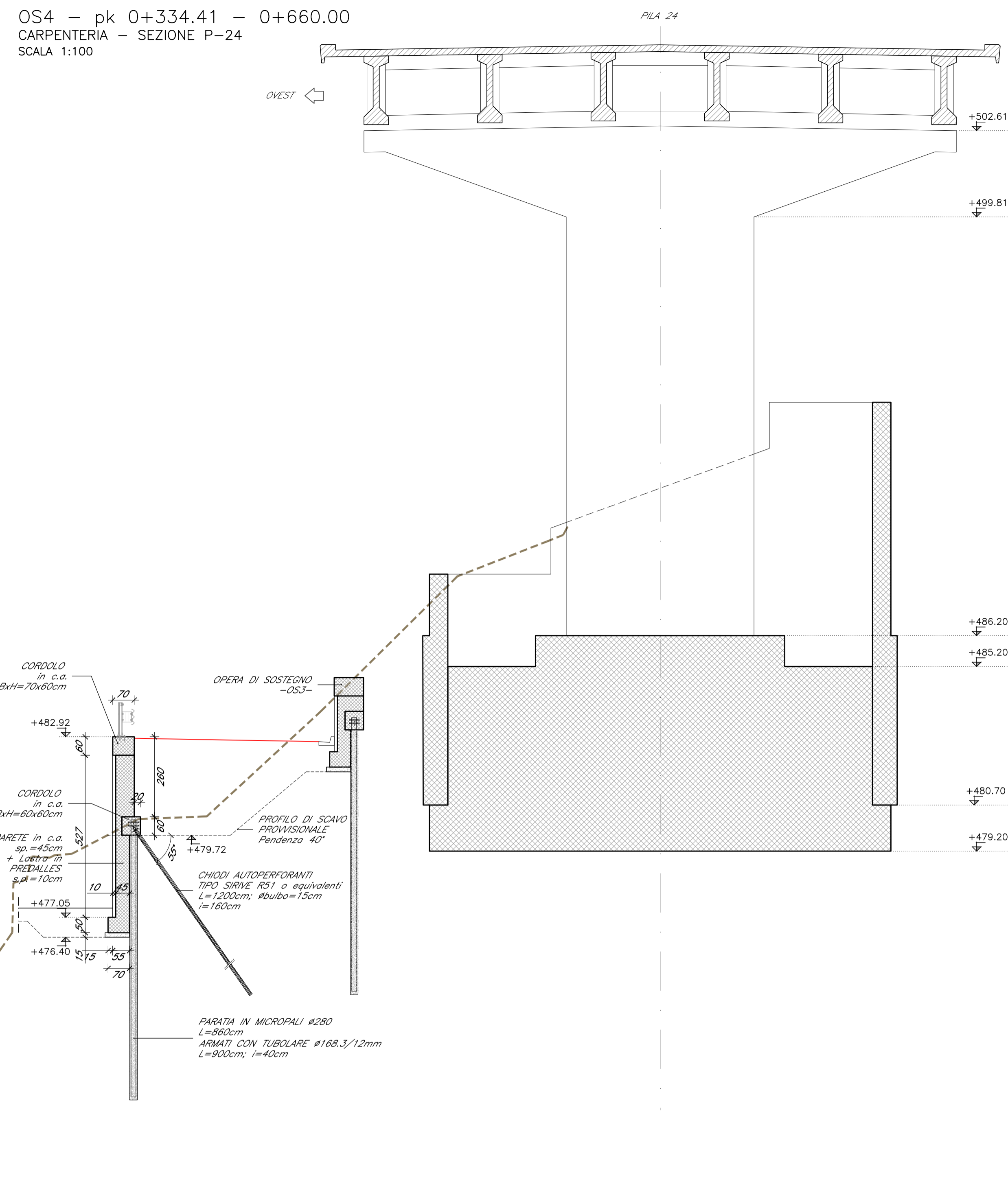
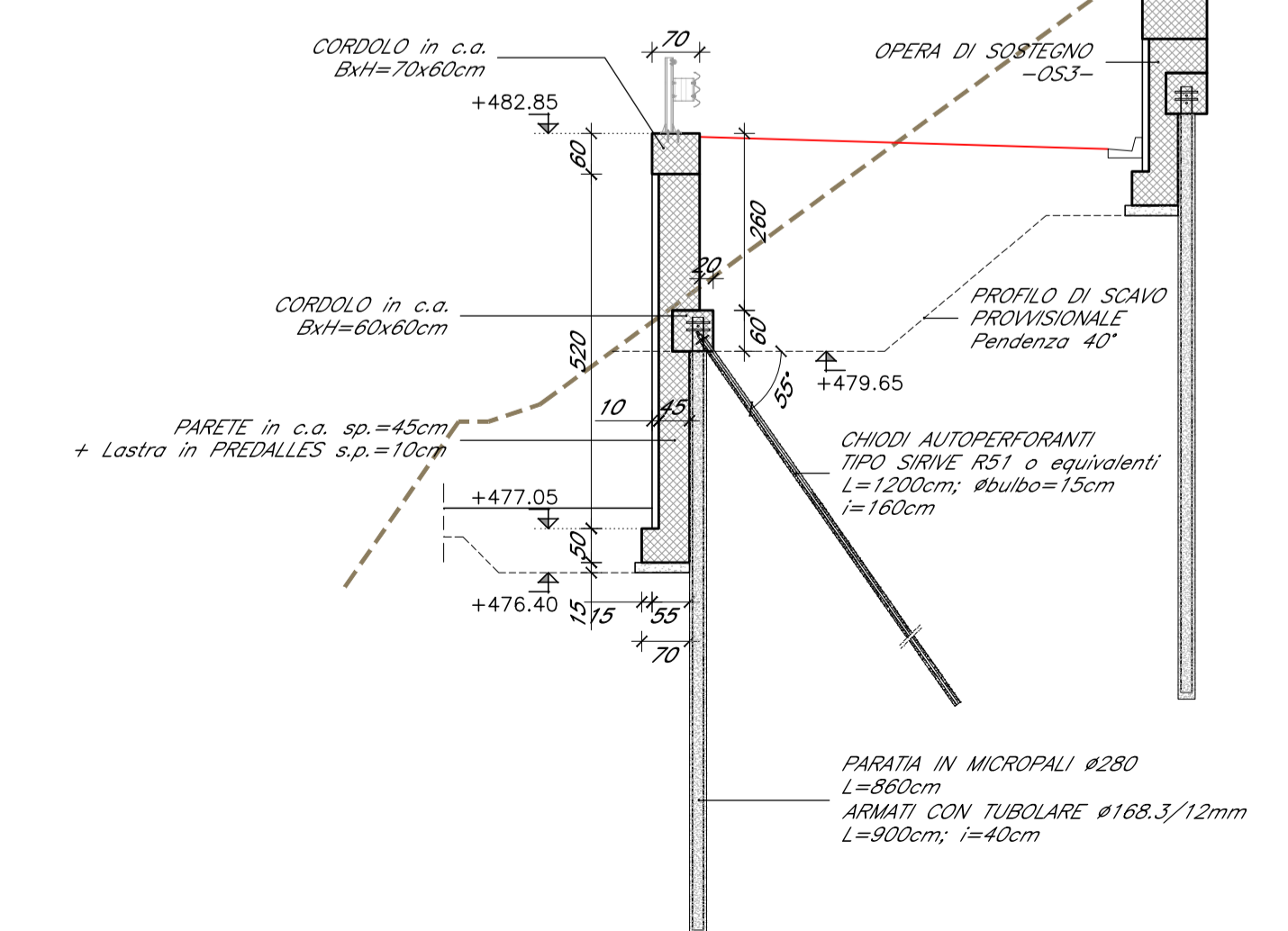


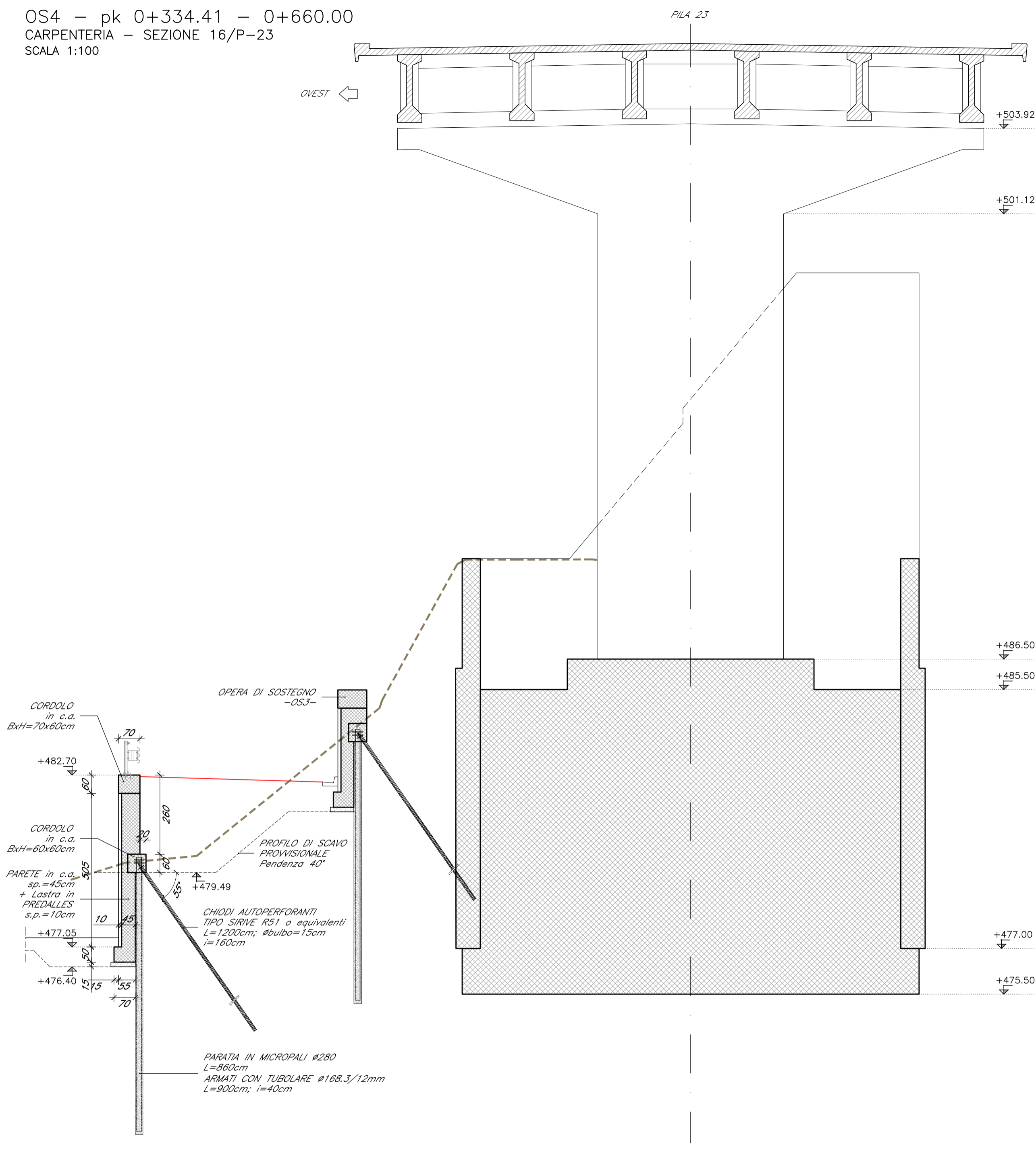
OS4 - pk 0+334.41 - 0+660.00
 CARPENTERIA - SEZIONE P-24
 SCALA 1:100



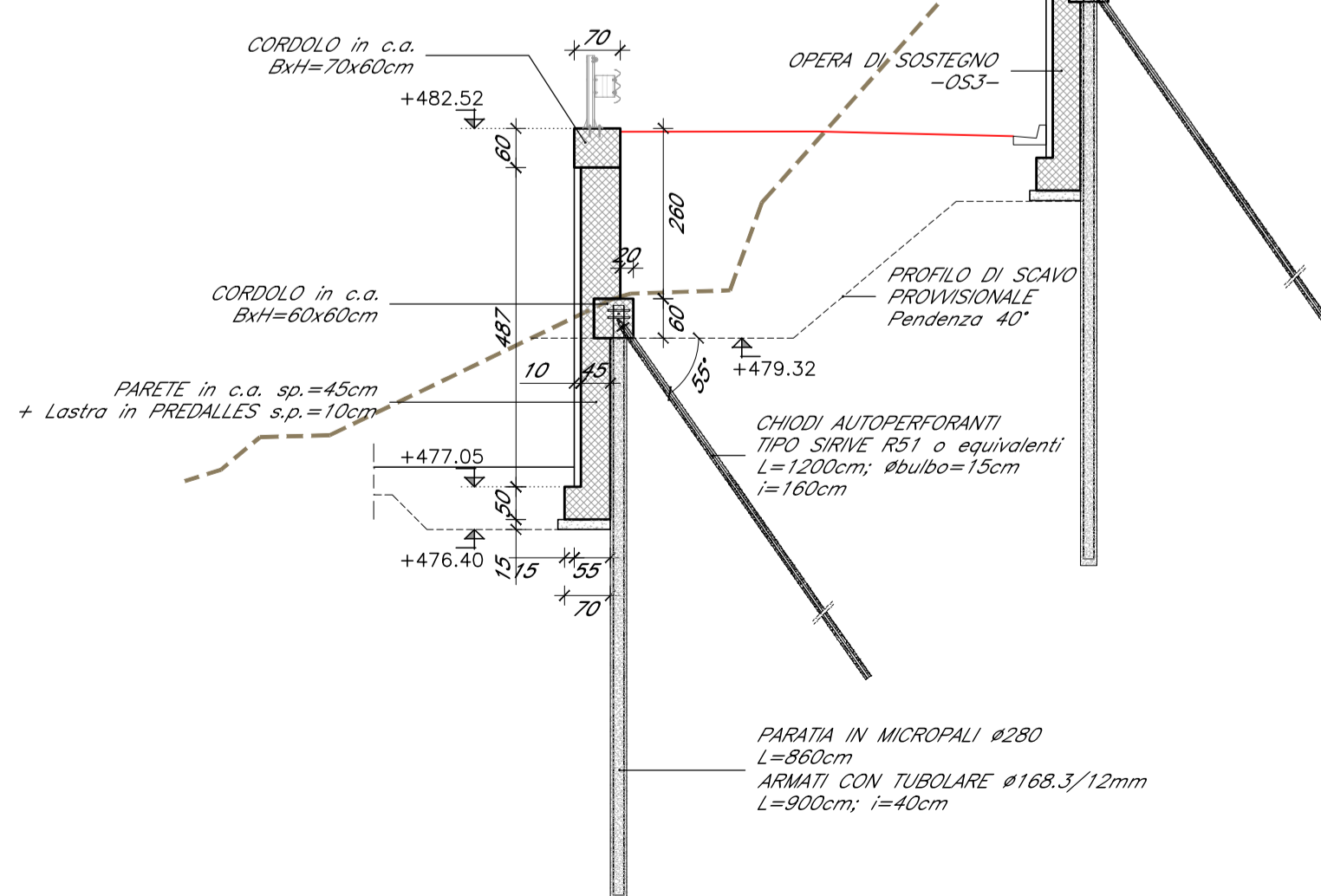
OS4 - pk 0+334.41 - 0+660.00
 CARPENTERIA - SEZIONE 15
 SCALA 1:100



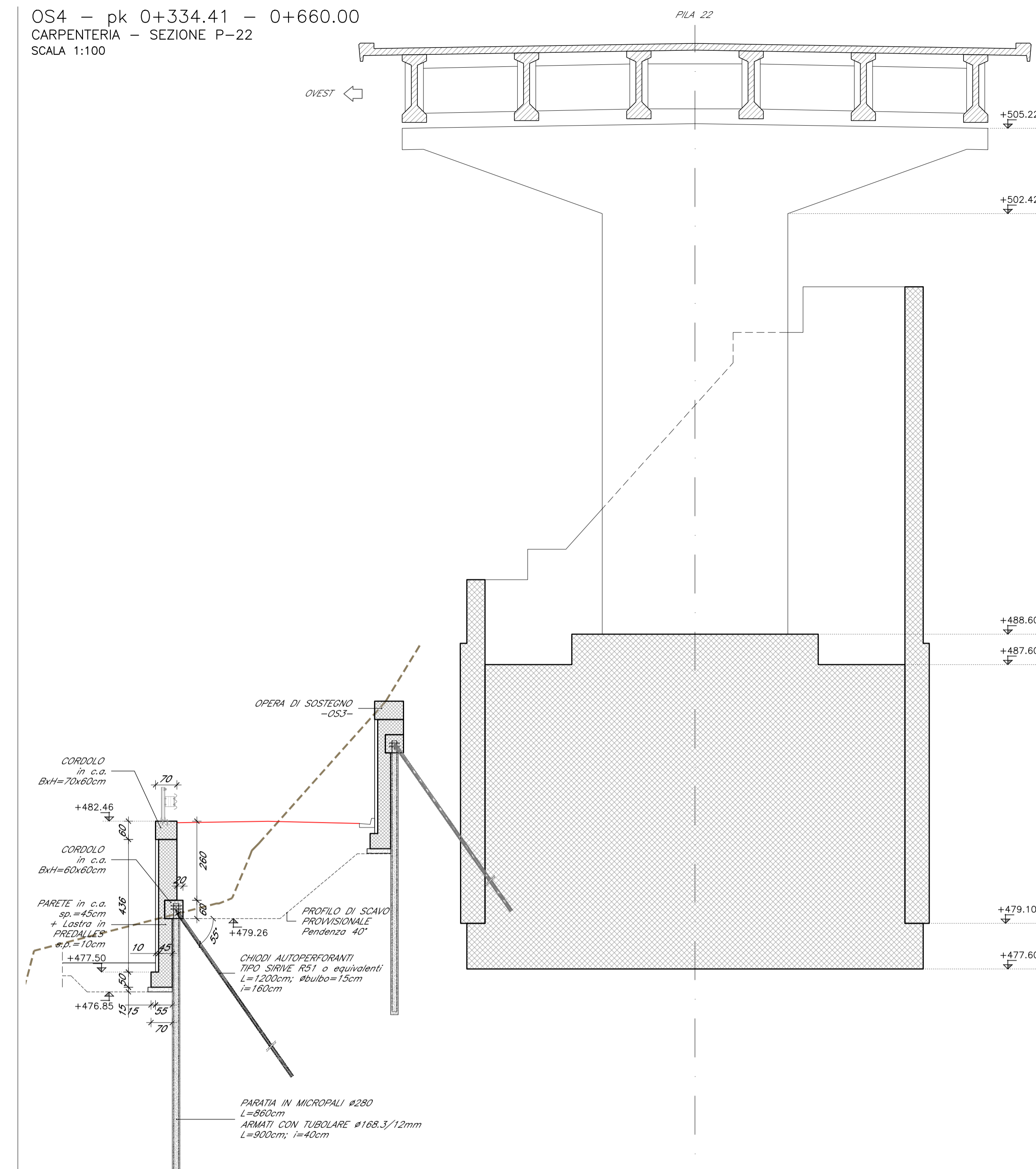
OS4 - pk 0+334.41 - 0+660.00
 CARPENTERIA - SEZIONE 16/P-23
 SCALA 1:100



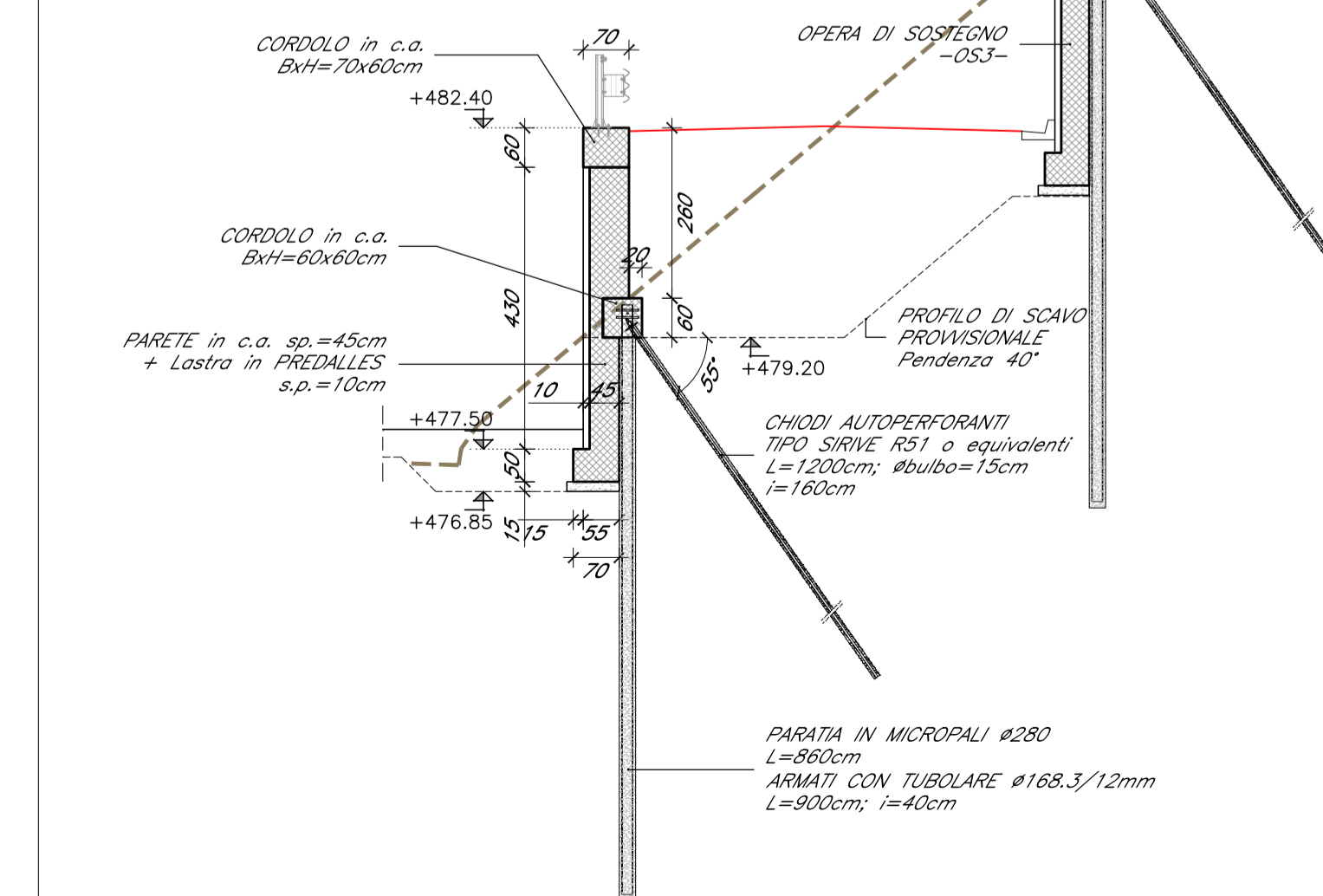
OS4 - pk 0+334.41 - 0+660.00
 CARPENTERIA - SEZIONE 17
 SCALA 1:100



OS4 - pk 0+334.41 - 0+660.00
 CARPENTERIA - SEZIONE P-22
 SCALA 1:100



OS4 - pk 0+334.41 - 0+660.00
 CARPENTERIA - SEZIONE 18
 SCALA 1:100



COMMITTENTE: **RFI** RETE FERROVIARIA ITALIANA
 GRUPPO FERROVIE DELLO STATO ITALIANE

DIREZIONE LAVORI: **ITALFERR** GRUPPO FERROVIE DELLO STATO ITALIANE

APPALTATORE: **QUADRO GAETANO** COSTRUZIONI S.P.A. MANDATARIO: **Impresa Silvio Diarodon** CONSORZIO FERRVIARIO TROCULATORI

PROGETTAZIONE: **P.A.T. s.r.l.** MANDATARIO: **SO GEN**

INFRASTRUTTURE FERROVIARIE STRATEGICHE DEFINITE DALLA LEGGE OBIETTIVO N. 443/01 e s.m.i.

CUP: J94F04000020001

PROGETTO ESECUTIVO

ASSE FERROVIARIO MONACO - VERONA
 ACCESSO SUD ALLA GALLERIA DI BASE DEL BRENNERO
 QUADRUPPLICAMENTO DELLA LINEA FORTEZZA - VERONA
 SUB-LOTTO FUNZIONALE: FLUIDIFICAZIONE DEL TRAFFICO ED INTERCONNESSIONE CON LA RETE ESISTENTE DEL LOTTO 1 FORTEZZA - PONTE GARDENA

D4.05 - OPERE CIVILI - OPERE DI SOSTEGNO ALLA LINEA
 OPERE DI SOSTEGNO - OS4 - PROG. 0+334.41 - 0+660.00 - SEZIONI TAV. 1 DI 4

APPALTATORE	RESPONSABILE DELLE PRESTAZIONI SPECIALI	SCALA:
QUADRO GAETANO COSTRUZIONI S.P.A.	[Stampa]	1:100

COMMESSA	LOTTO	FASE	ENTE	TIPO DOC.	OPERA/DISCIPLINA	PROGR.	REV.
IB0A	00	E	ZZ	WA	NV0950	003	B

Rev.	Descrizione	Redatto	Data	Verificato	Data	Approvato	Data
A	Emissione	E. Gavasso	11.01.2020	D. Stella	11.01.2020	S. Carraro	11.01.2020
B	Emissione a seguito VPE e ODI	E. Gavasso	27.03.2020	D. Stella	27.03.2020	S. Carraro	27.03.2020

File: I36_IB0A0EZZWANV0950003B.DWG