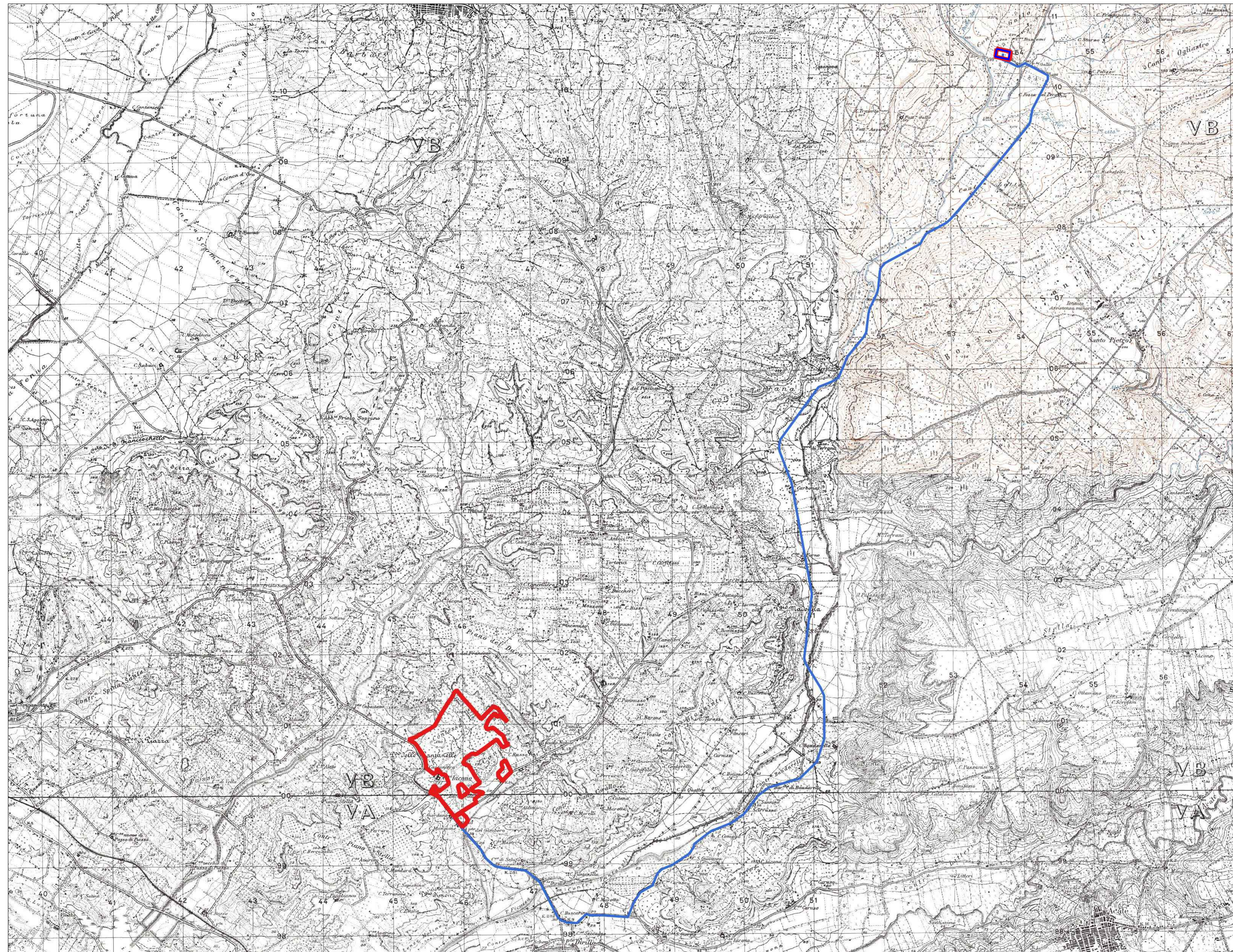


INQUADRAMENTO IMPIANTO E CAVIDOTTO SU IGM - SCALA 1:20000



LEGENDA

- AREA IMPIANTO
- CAVIDOTTO
- AREA STAZIONE

 PROVINCIA DI CALTANISSETTA	 COMUNE DI GELA	 REGIONE SICILIANA
<p>PROGETTO PER LA REALIZZAZIONE DI UN IMPIANTO AGRIVOLTAICO NEL COMUNE DI GELA (CL)</p> <p>Potenza massima di picco: 49.011 kWp Potenza massima di immissione: 48.000 kW</p>		
ELABORATI PROGETTUALI		
CODICE ELABORATO	TITOLO ELABORATO	
AF.D01	Inquadramento opere su IGM	
<p>COMMITTENTE</p> <div style="display: flex; justify-content: space-between;"> <div style="width: 45%;"> <p> INE Contessa Fiorentina S.r.l. Piazza di Sant'Anastasia 7 00185 Roma P.IVA 16801341005</p> </div> <div style="width: 45%;"> <p> Piazza di Sant'Anastasia 7 00185 Roma P.IVA 1681167096</p> <p style="text-align: right;"><i>Angelo Chiari</i> <small>Architetto - Roma - Registro</small></p> </div> </div>		
<p>PROGETTAZIONE</p> <p> ZASINERGY S.p.A. S.R.L. Piazza Giuseppe Verdi 8 00186 Roma Tel. 0668.201203 P.IVA 03384870966</p> <p style="font-size: small;">Progetto: Istituto Nazionale Studi Geologici, Istituto di Ottica dei Geologi del Lazio di numero 5887</p>		ENTI
<p>DATA: GENNAIO 2023</p>		<p>SCALA: FORMATO CARTA: A4</p>