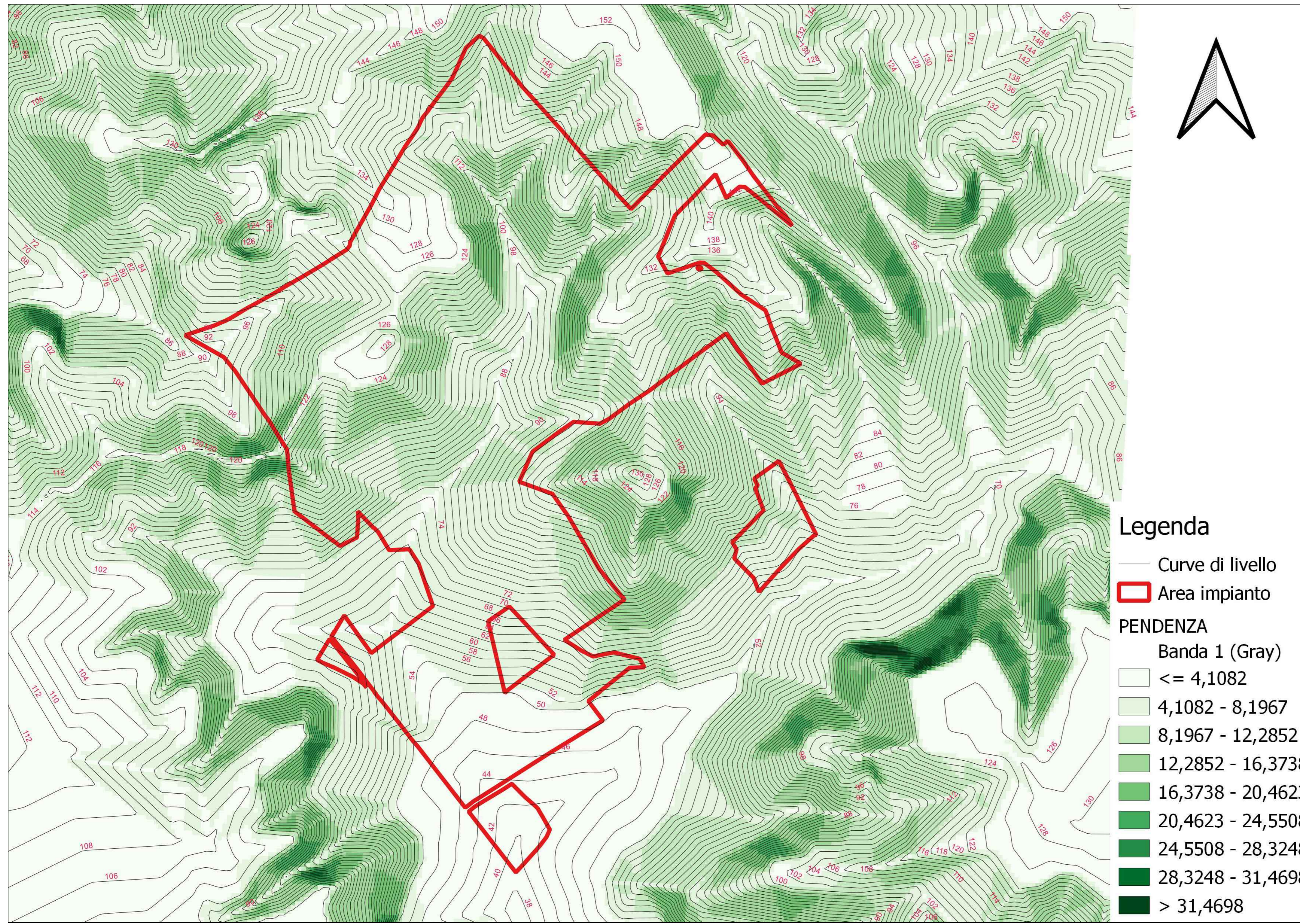


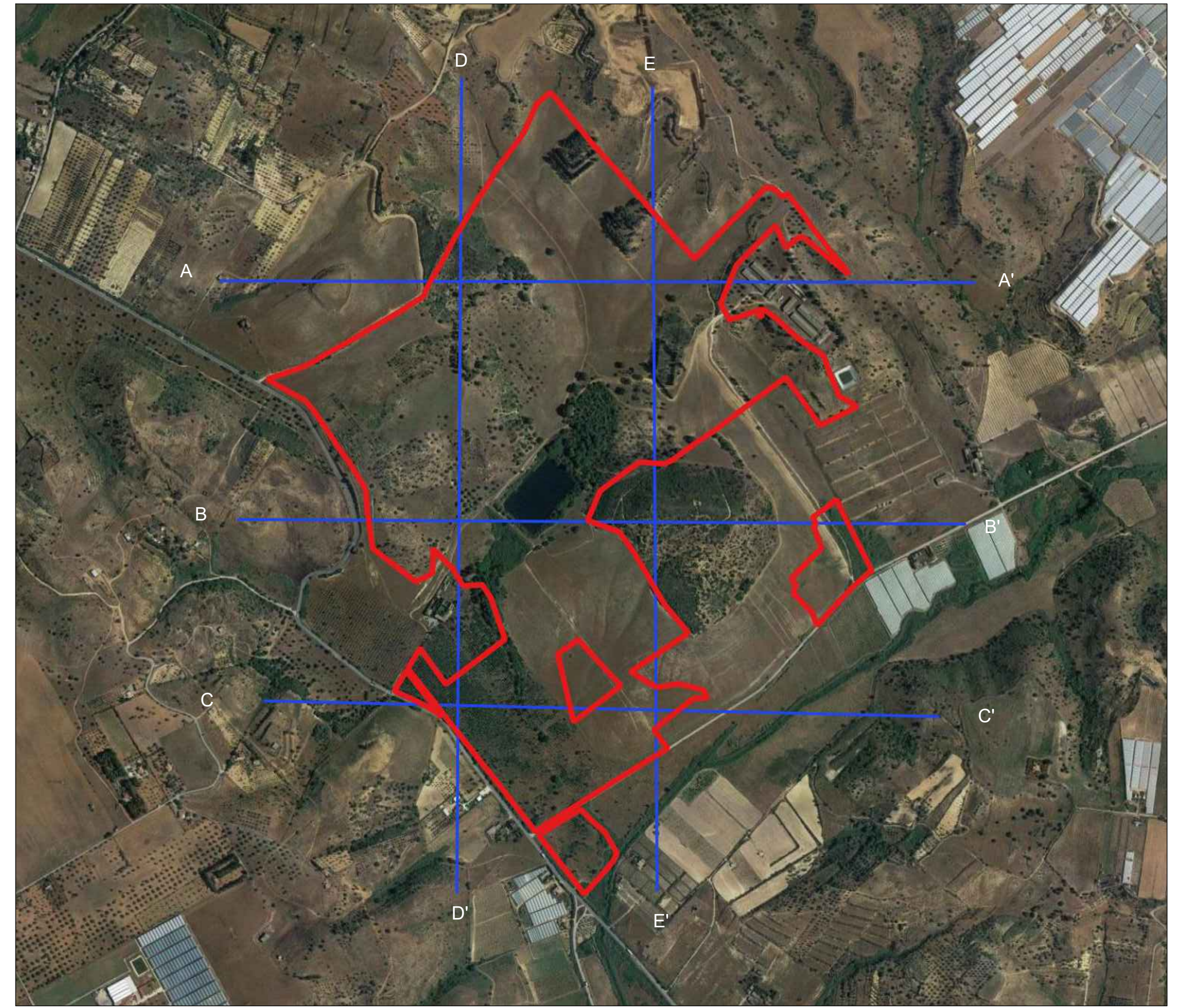
PLANIMETRIA CON OROGRAFIA TERRENO



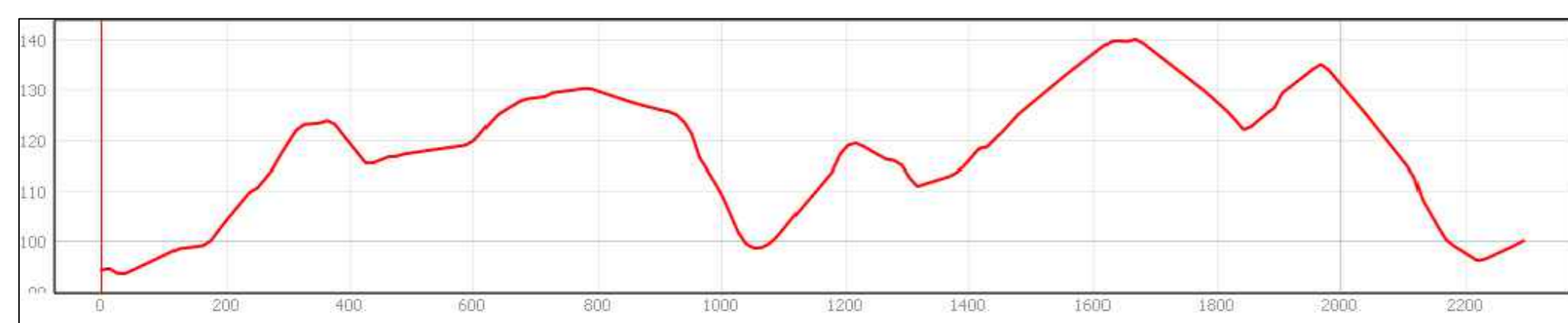
Legenda

- Curve di livello
 - ▭ Area impianto
- PENDENZA
Banda 1 (Gray)
- ≤ 4,1082
 - 4,1082 - 8,1967
 - 8,1967 - 12,2852
 - 12,2852 - 16,3738
 - 16,3738 - 20,4623
 - 20,4623 - 24,5508
 - 24,5508 - 28,3248
 - 28,3248 - 31,4698
 - > 31,4698

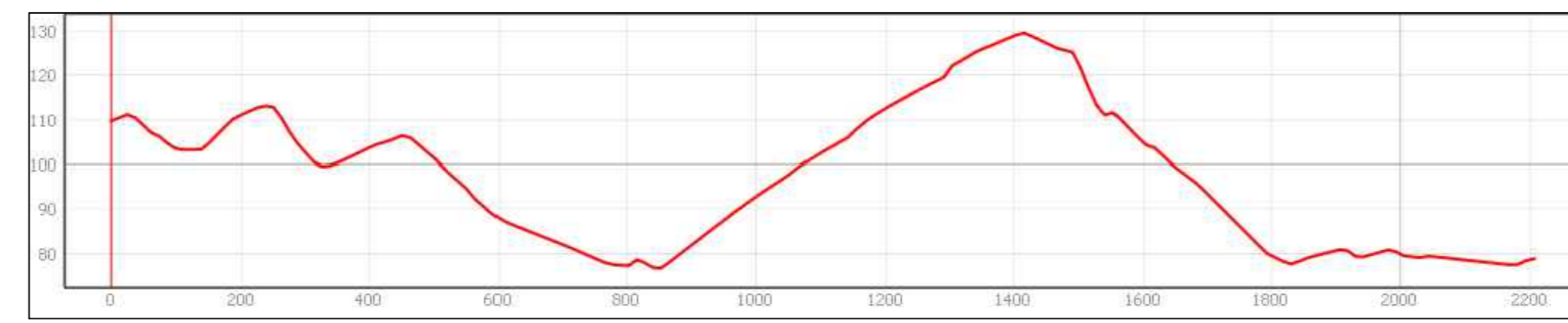
PLANIMETRIA DI RIFERIMENTO



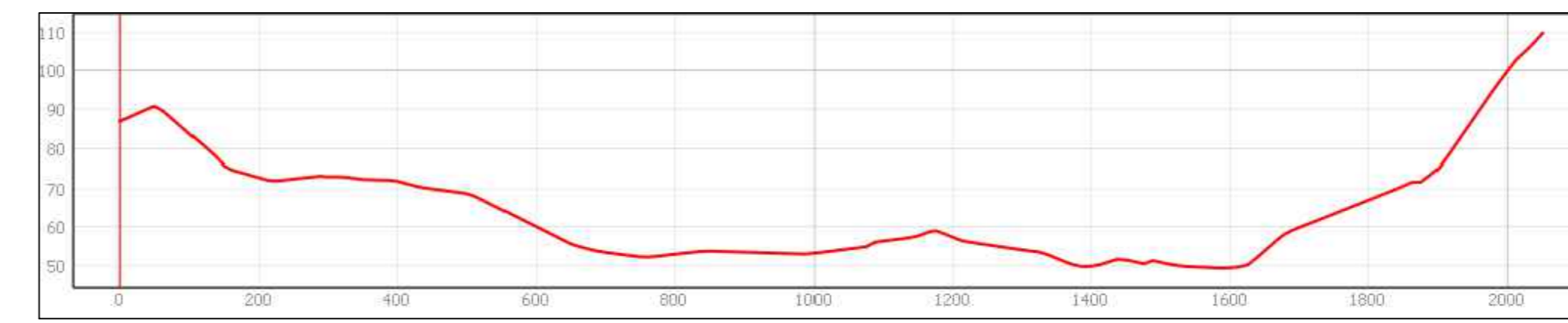
PROFILO A-A'



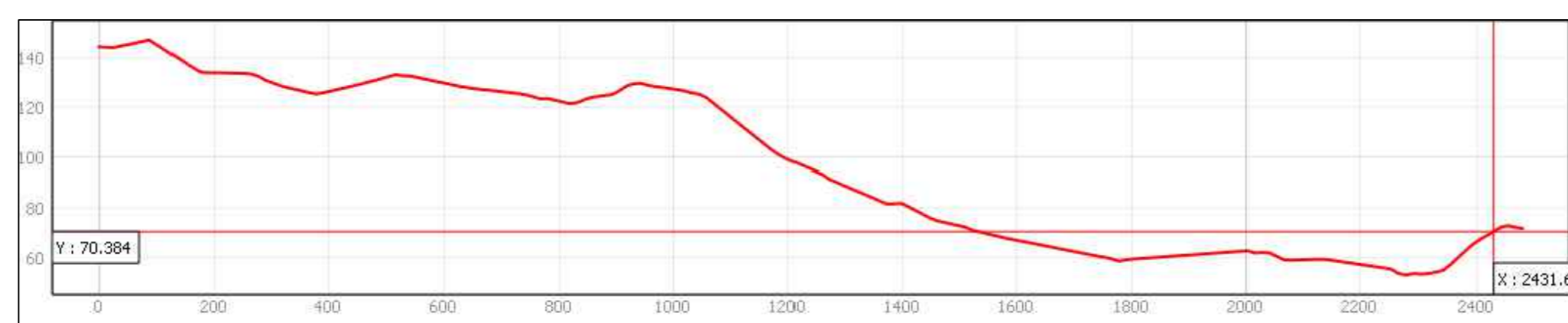
PROFILO B-B'



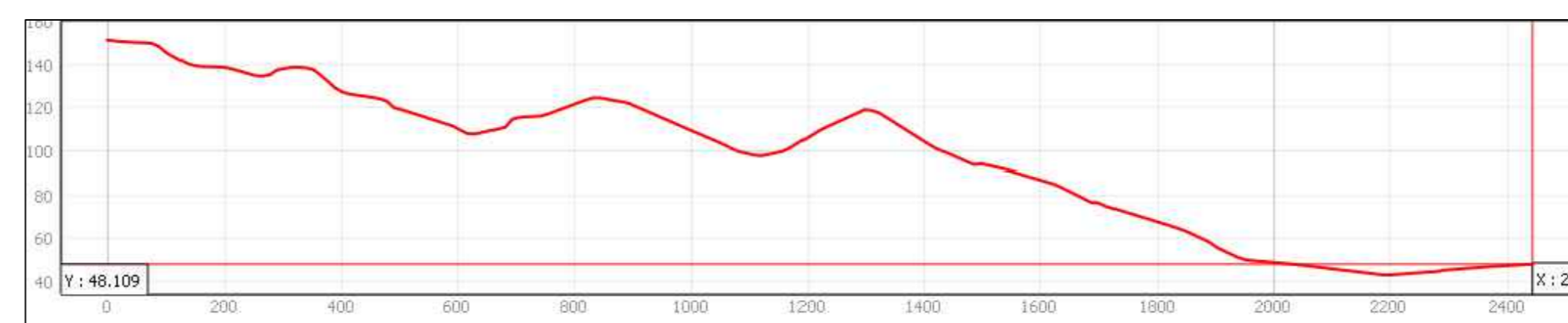
PROFILO C-C'



PROFILO D-D'



PROFILO E-E'



<p>PROGETTO PER LA REALIZZAZIONE DI UN IMPIANTO AGRIVOLTAICO NEL COMUNE DI GELA (CL)</p> <p>Potenza massima di picco: 49.011 kWp Potenza massima di immissione: 48.000 kW</p>	
<p>ELABORATI PROGETTUALI</p>	
CODICE ELABORATO	TITOLO ELABORATO
AF.D06	Modellazione del terreno
<p>COMMITTENTE</p> <p>ILOS INE Contessa Fiorentina Srl Piazza di Sant'Anastasia 7 00185 Roma P.IVA 16801341005</p> <p>INE Contessa Fiorentina Srl Piazza di Sant'Anastasia 7, Roma P.IVA 16801341005</p> <p><i>M. Chianca</i> Architetto</p>	
<p>PROGETTAZIONE</p> <p>ZASINERGY 2A SINERGY S.p.A. S.R.L. Piazza Giuseppe Verdi 8 00186 Roma Tel. 0668.201203 P.IVA 03384870796</p> <p>Progetto: dottor ingegner Paolo Casaroli, iscritto all'Ordine dei Geometri del Lazio al numero 3887</p>	<p>ENTI</p>
DATA: GENNAIO 2023	SCALA: FORMATO CARTA: A4