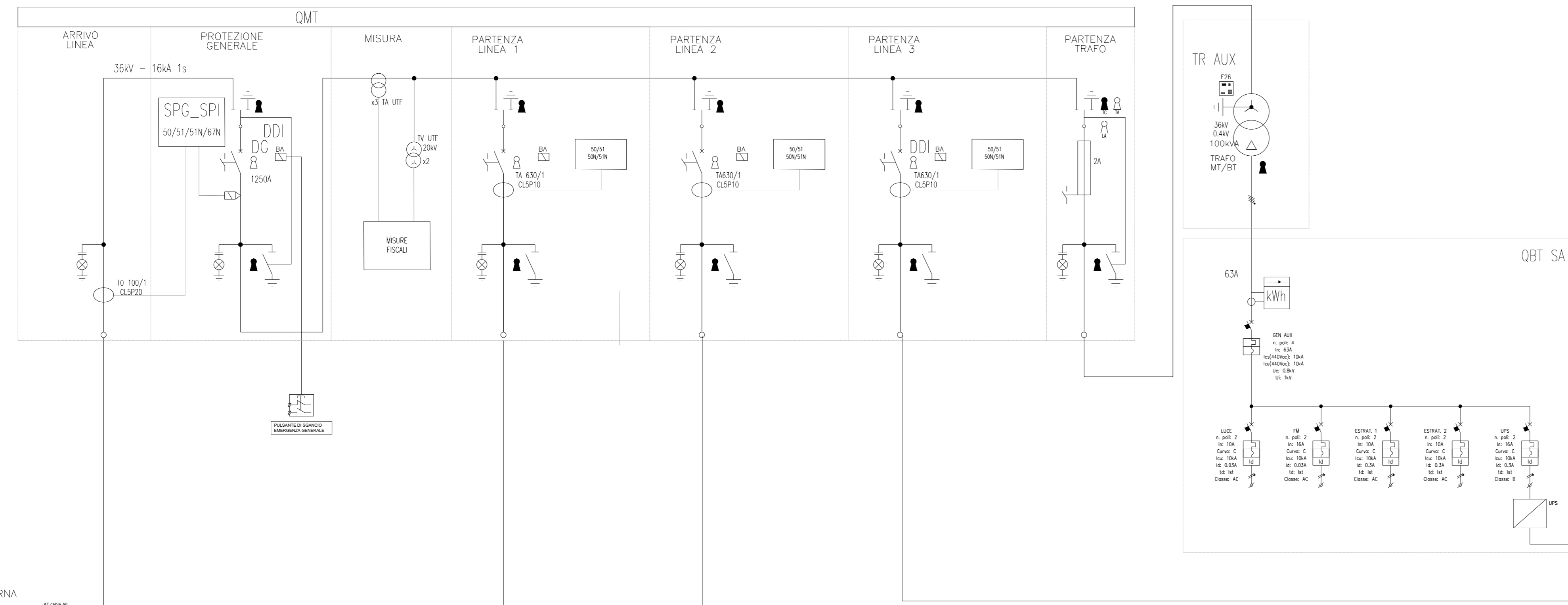
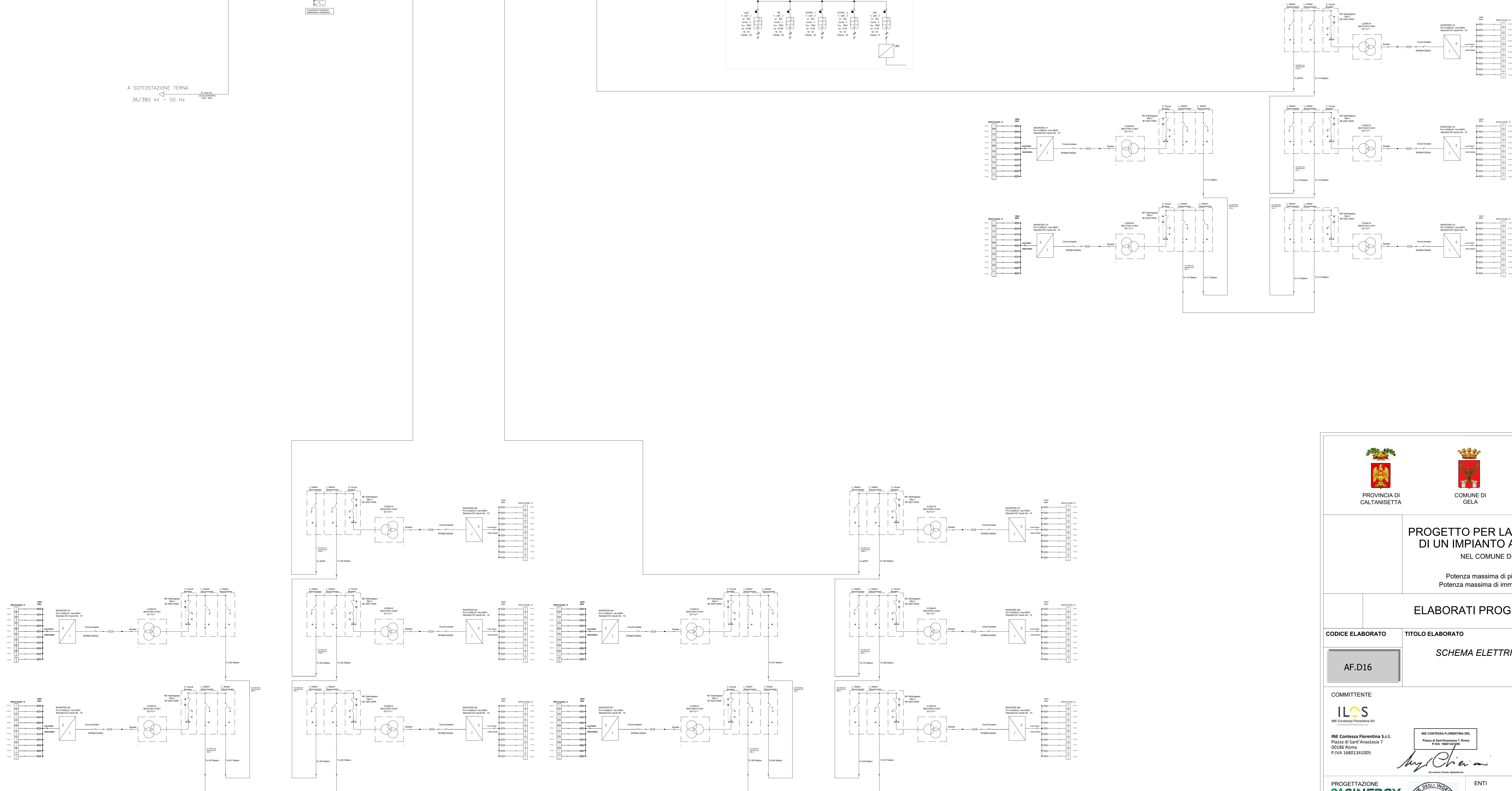


MTR - CABINA DI RACCOLTA



A SOTTOSTAZIONE TERNA
36/380 kV - 50 Hz



PROGETTO PER LA REALIZZAZIONE DI UN IMPIANTO AGRIVOLTAICO NEL COMUNE DI GELA (CL)

Potenza massima di picco: 49.011 kWp
Potenza massima di immissione: 48.000 kW

ELABORATI PROGETTUALI

CODICE ELABORATO	TITOLO ELABORATO
AF.D16	SCHEMA ELETTRICO UNIFILARE

COMMITTENTE

ILOS
INE Contesse Florentina Srl

INE Contesse Florentina S.r.l.
Piazza di Sant'Anastasia 7
00136 Roma
P.IVA. 15801341005

INE Contesse Florentina S.r.l.
Piazza di Sant'Anastasia 7
P.IVA. 15801341005

PROGETTAZIONE

2ASINERGY
2A SINERGY S.r.l.s. s.r.l.
Viale Giuseppe Verdi 18
00195 Roma
Tel. 0668 611333
P.IVA. 03384670794
Progettista: Ing. Enrico Gadaleta

ENTI

DATA: FEBBRAIO 2023
SCALA:
FORMATO CARTA: A2