



PROVINCIA DI  
CALTANISSETTA



COMUNE DI  
PALAZZO ADRIANO



REGIONE  
PG-D-1021 CILIANA

# PROGETTO PER LA REALIZZAZIONE DI UN IMPIANTO AGRIVOLTAICO

NEL COMUNE DI GELA (CL)

Potenza massima di picco: 49.011 kWp  
Potenza massima di immissione: 48.000 kW

## ELABORATI PROGETTUALI

CODICE ELABORATO	TITOLO ELABORATO
AF.V01.04	VIARCH - COPERTURA SUOLO

COMMITTENTE



INE Contessa Fiorentina S.r.l.  
Piazza di Sant'Anastasia 7  
00186 Roma  
P.IVA 16801341005

INE CONTESSA FLORENTINA SRL  
Piazza di Sant'Anastasia 7, Roma  
P.IVA: 16801341005

*Ang. Chierici*  
documento firmato digitalmente

ARCHEOLOGO  
Dott. Valentino Vitale  
Cda Mancuoso, 14  
85032, Chiaromonte (PZ)  
P.IVA 02028000764

DOTT. VALENTINO VITALE  
ARCHEOLOGO | FASCIA  
scritto dal 12/12/2019 (n. 1311)  
OPERATORE ABILITATO  
ARCHEOLOGIA PREVENTIVA  
iscritto dal 06/11/2019 (n. 2319)  
P. IVA 02028000764

PROGETTAZIONE  
**2ASINERGY**  
#innovativeengineering

**2A SINERGY** S.r.l. S.B.

Piazza Giuseppe Verdi 8  
00198 Roma  
Tel. 0968 201203  
P.IVA 03384670794

Progettista: Ing. Enrico Gadaleta

ENTI

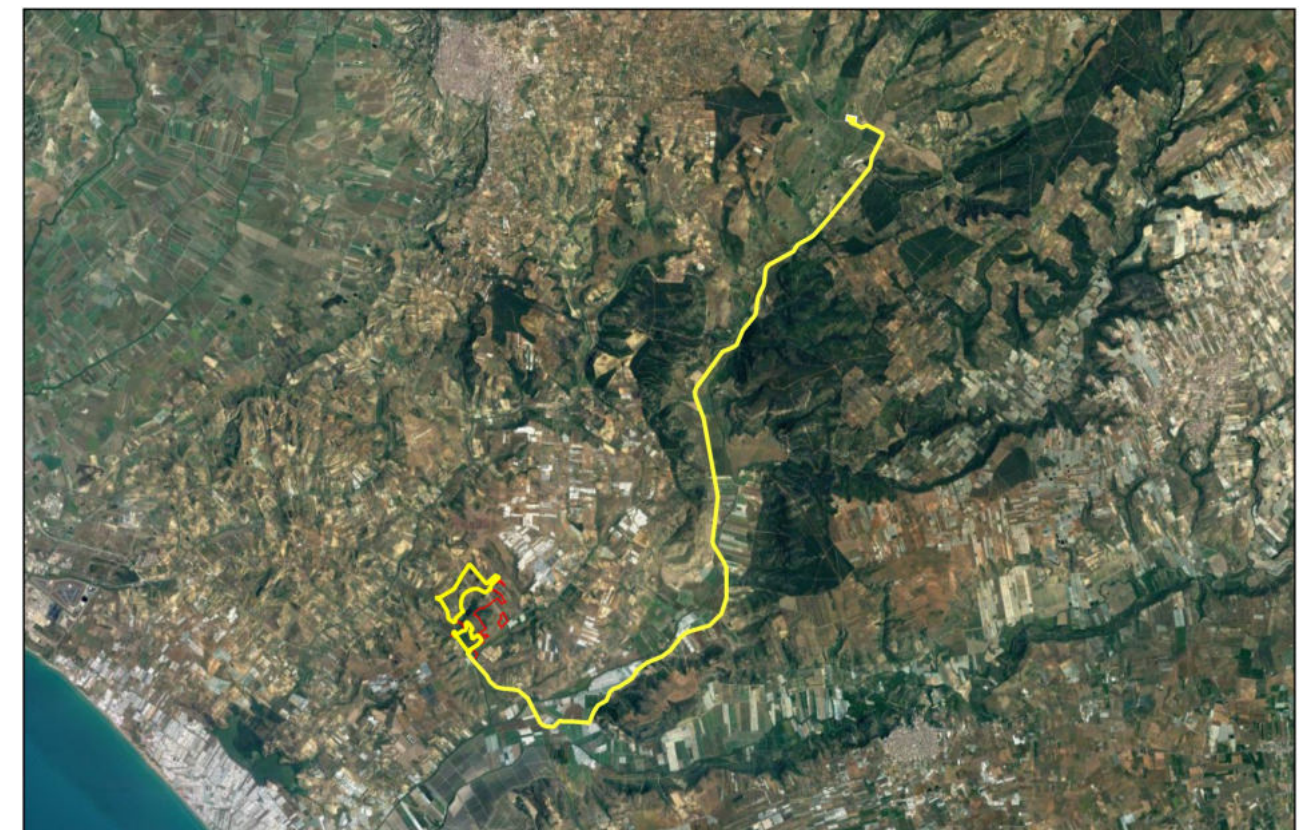
Descrizione

Foglio  
1  
di 10

DATA: DICEMBRE 2022

SCALA:

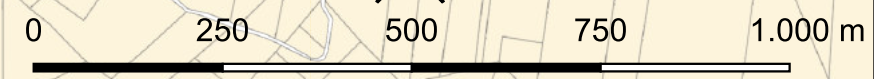
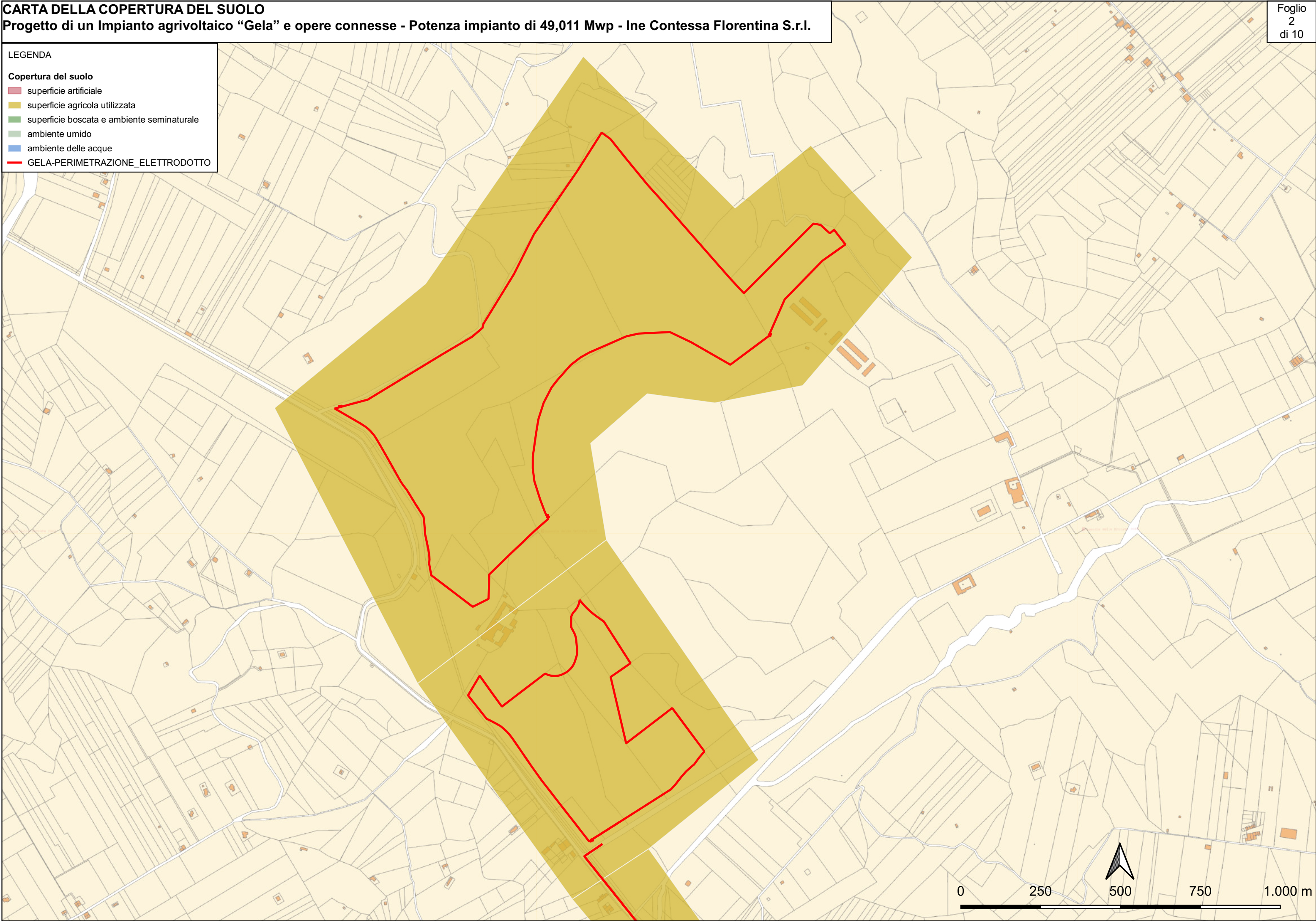
FORMATO CARTA: A3



**LEGENDA**

**Copertura del suolo**

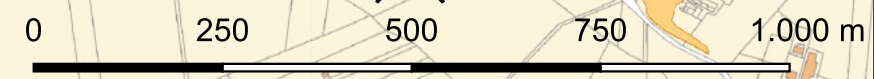
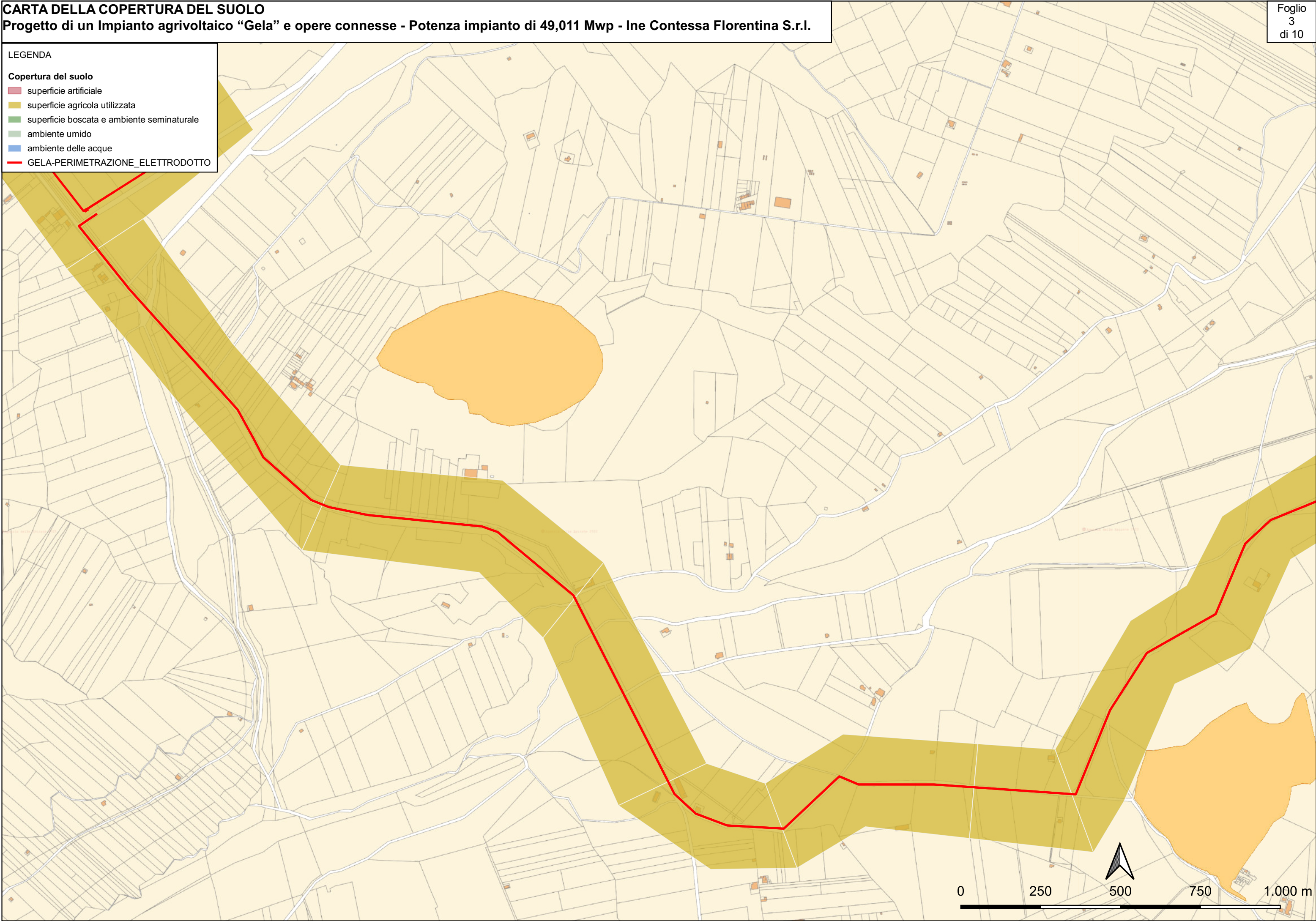
- superficie artificiale
- superficie agricola utilizzata
- superficie boscata e ambiente seminaturale
- ambiente umido
- ambiente delle acque
- GELA-PERIMETRAZIONE\_ELETTRODOTTO**



**LEGENDA**

**Copertura del suolo**

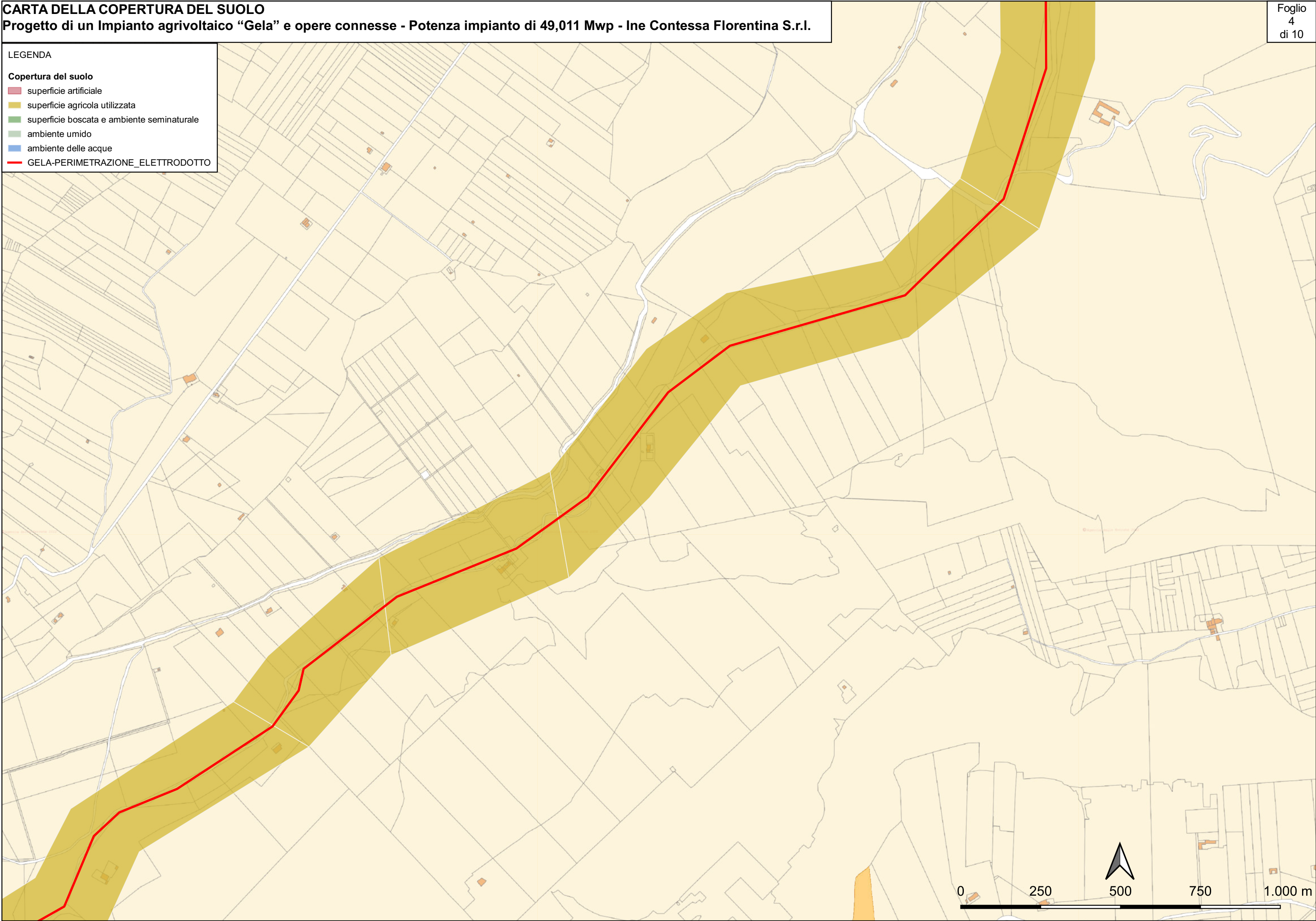
- superficie artificiale
- superficie agricola utilizzata
- superficie boscata e ambiente seminaturale
- ambiente umido
- ambiente delle acque
- GELA-PERIMETRAZIONE\_ELETTRODOTTO**



**LEGENDA**

**Copertura del suolo**

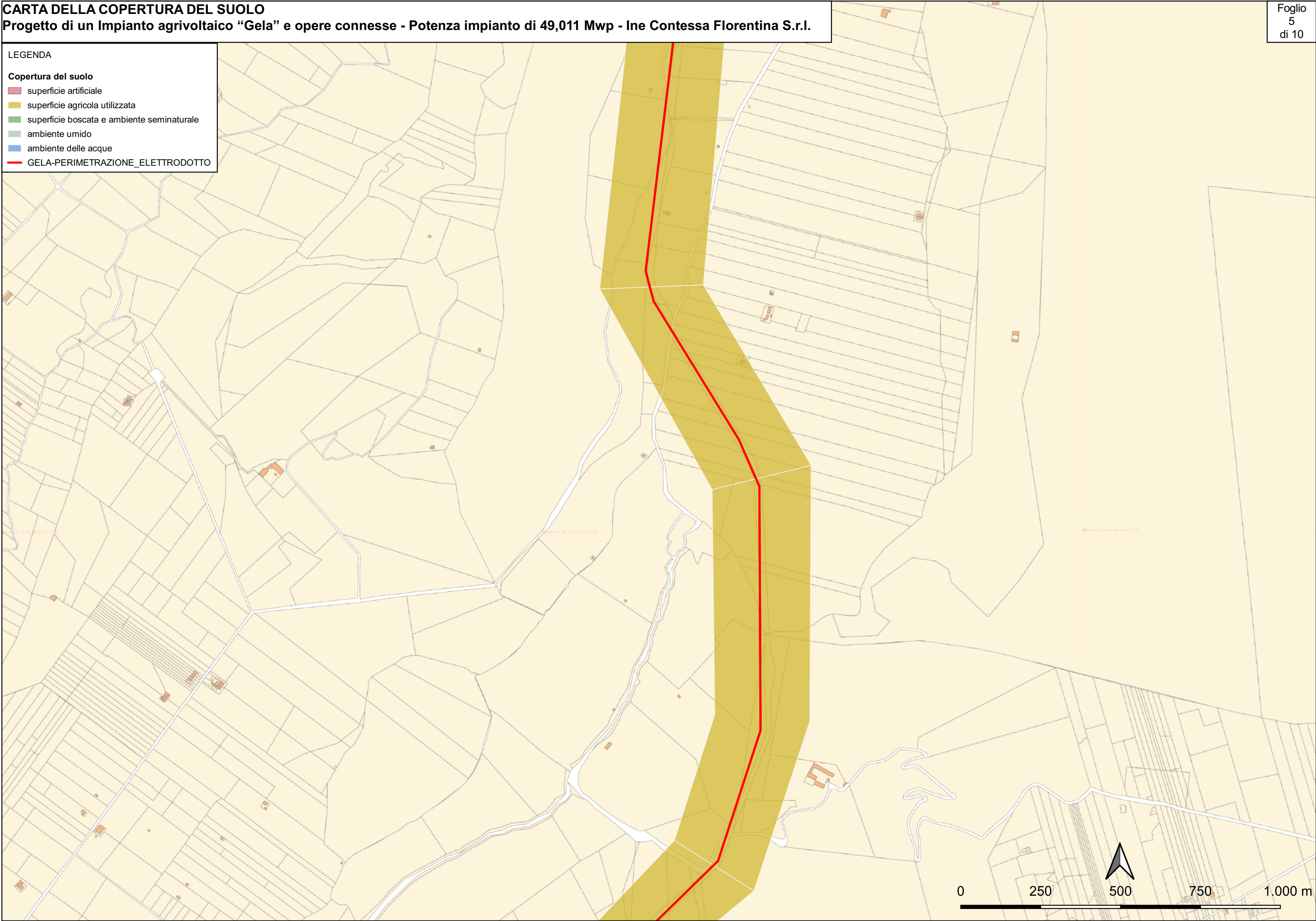
- superficie artificiale
- superficie agricola utilizzata
- superficie boscata e ambiente seminaturale
- ambiente umido
- ambiente delle acque
- GELA-PERIMETRAZIONE\_ELETTRODOTTO**



**LEGENDA**

**Copertura del suolo**

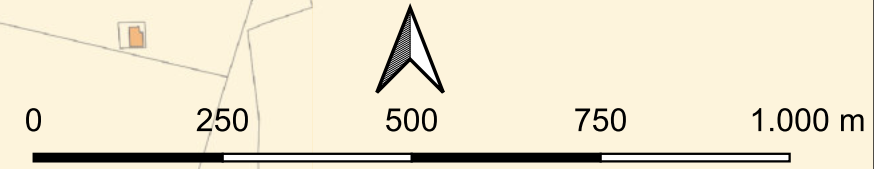
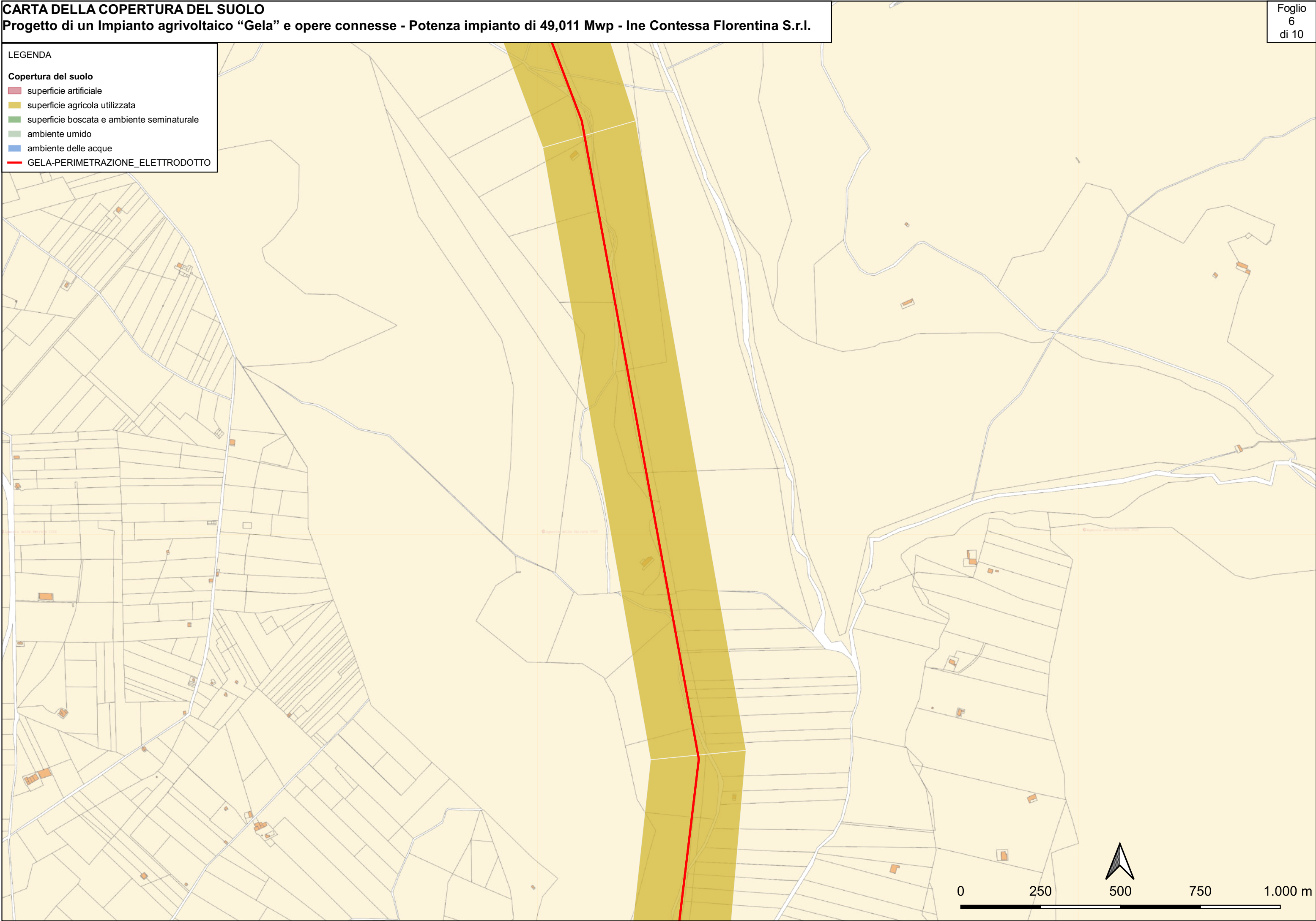
- superficie artificiale
- superficie agricola utilizzata
- superficie boscata e ambiente seminaturale
- ambiente umido
- ambiente delle acque
- GELA-PERIMETRAZIONE\_ELETTRODOTTO**



LEGENDA

**Copertura del suolo**

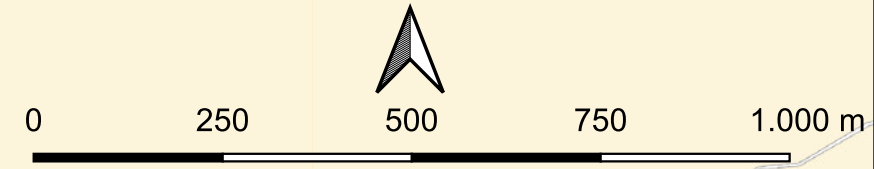
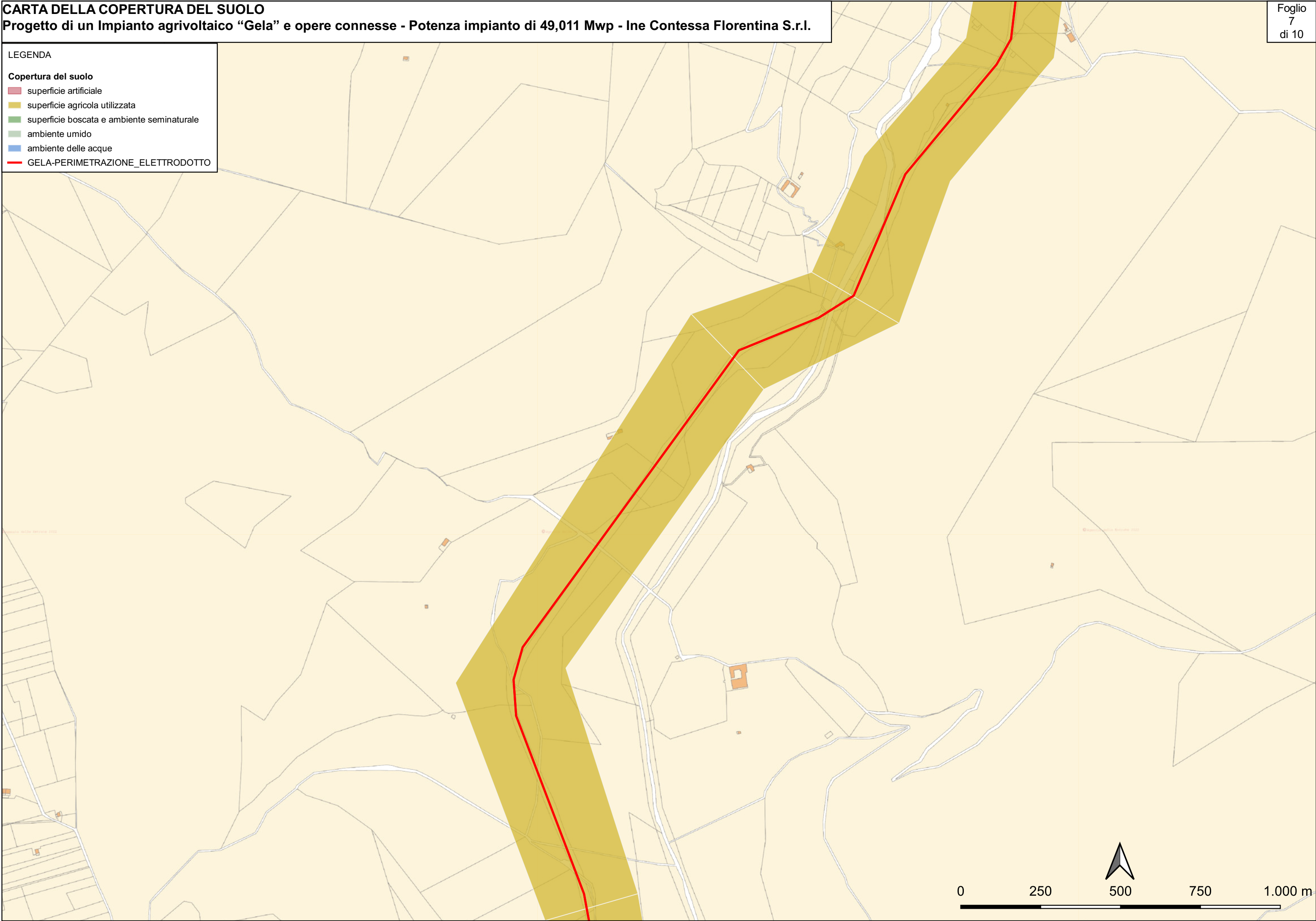
- superficie artificiale
- superficie agricola utilizzata
- superficie boscata e ambiente seminaturale
- ambiente umido
- ambiente delle acque
- GELA-PERIMETRAZIONE\_ELETTRODOTTO



**LEGENDA**

**Copertura del suolo**

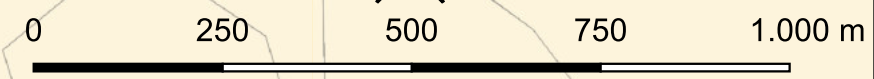
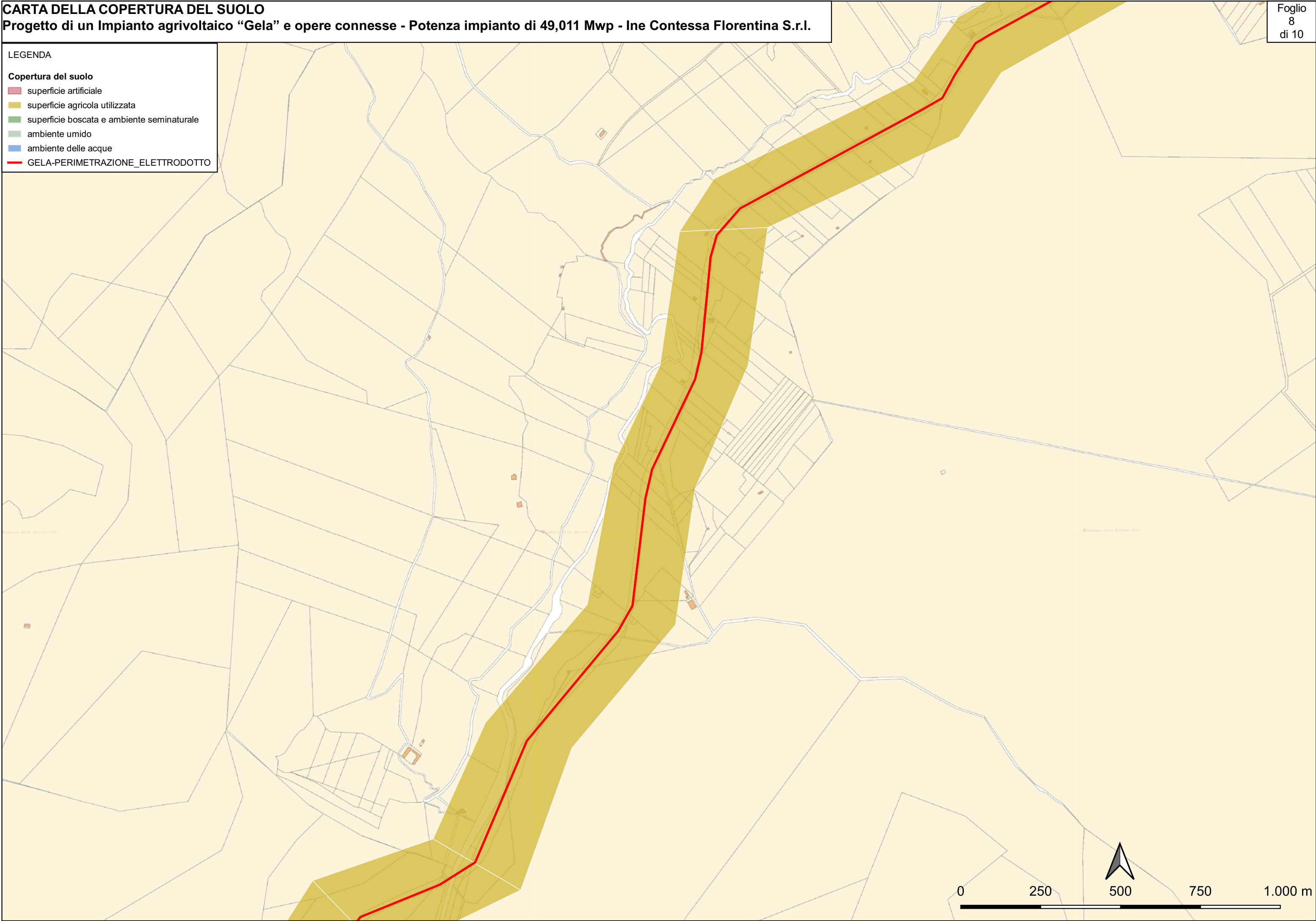
- superficie artificiale
- superficie agricola utilizzata
- superficie boscata e ambiente seminaturale
- ambiente umido
- ambiente delle acque
- GELA-PERIMETRAZIONE\_ELETTRODOTTO**



**LEGENDA**

**Copertura del suolo**

- superficie artificiale
- superficie agricola utilizzata
- superficie boscata e ambiente seminaturale
- ambiente umido
- ambiente delle acque
- GELA-PERIMETRAZIONE\_ELETTRODOTTO**

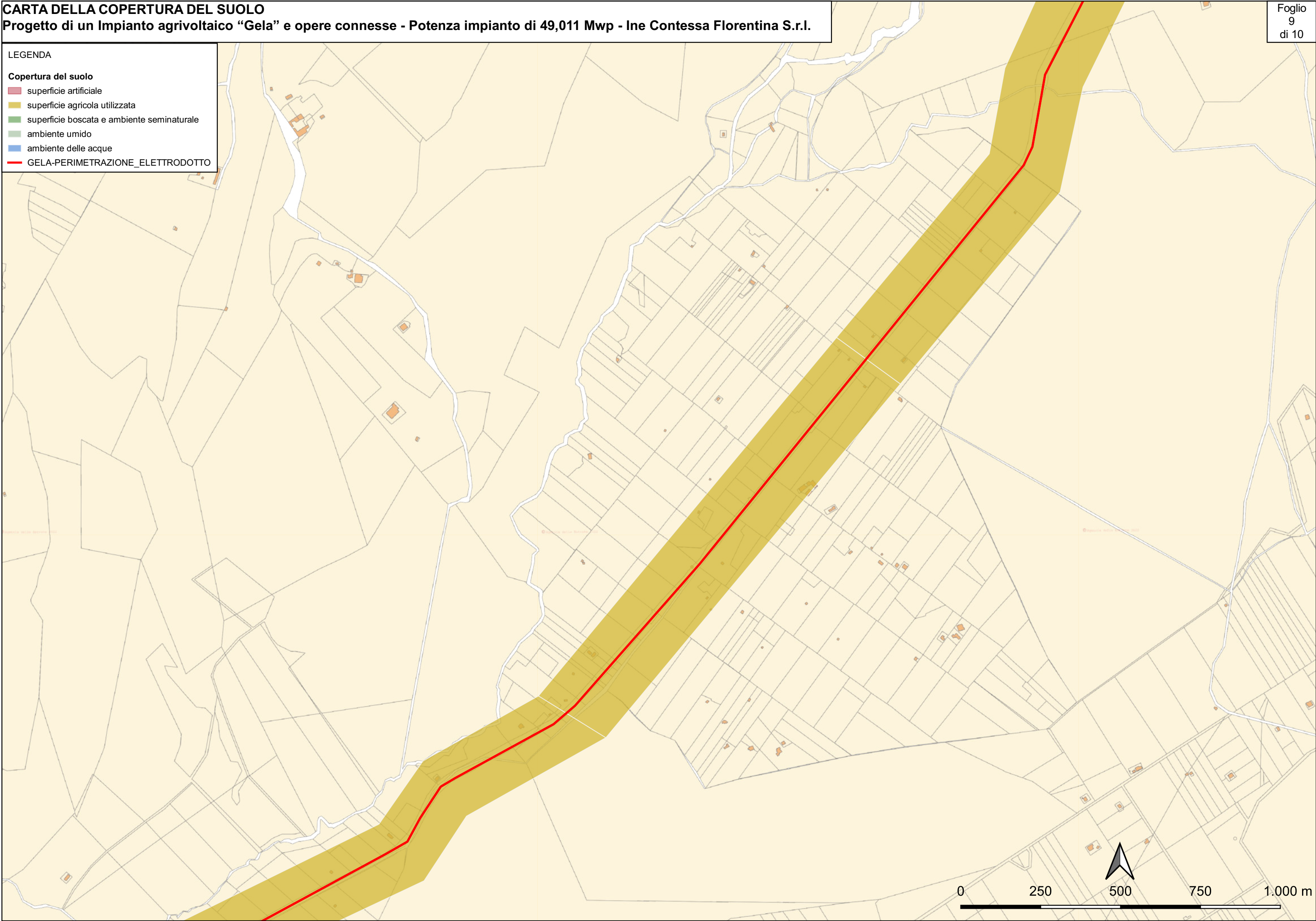




**LEGENDA**

**Copertura del suolo**

- superficie artificiale
- superficie agricola utilizzata
- superficie boscata e ambiente seminaturale
- ambiente umido
- ambiente delle acque
- GELA-PERIMETRAZIONE\_ELETTRODOTTO**



**LEGENDA**

**Copertura del suolo**

- superficie artificiale
- superficie agricola utilizzata
- superficie boscata e ambiente seminaturale
- ambiente umido
- ambiente delle acque
- GELA-PERIMETRAZIONE\_ELETTRODOTTO**

