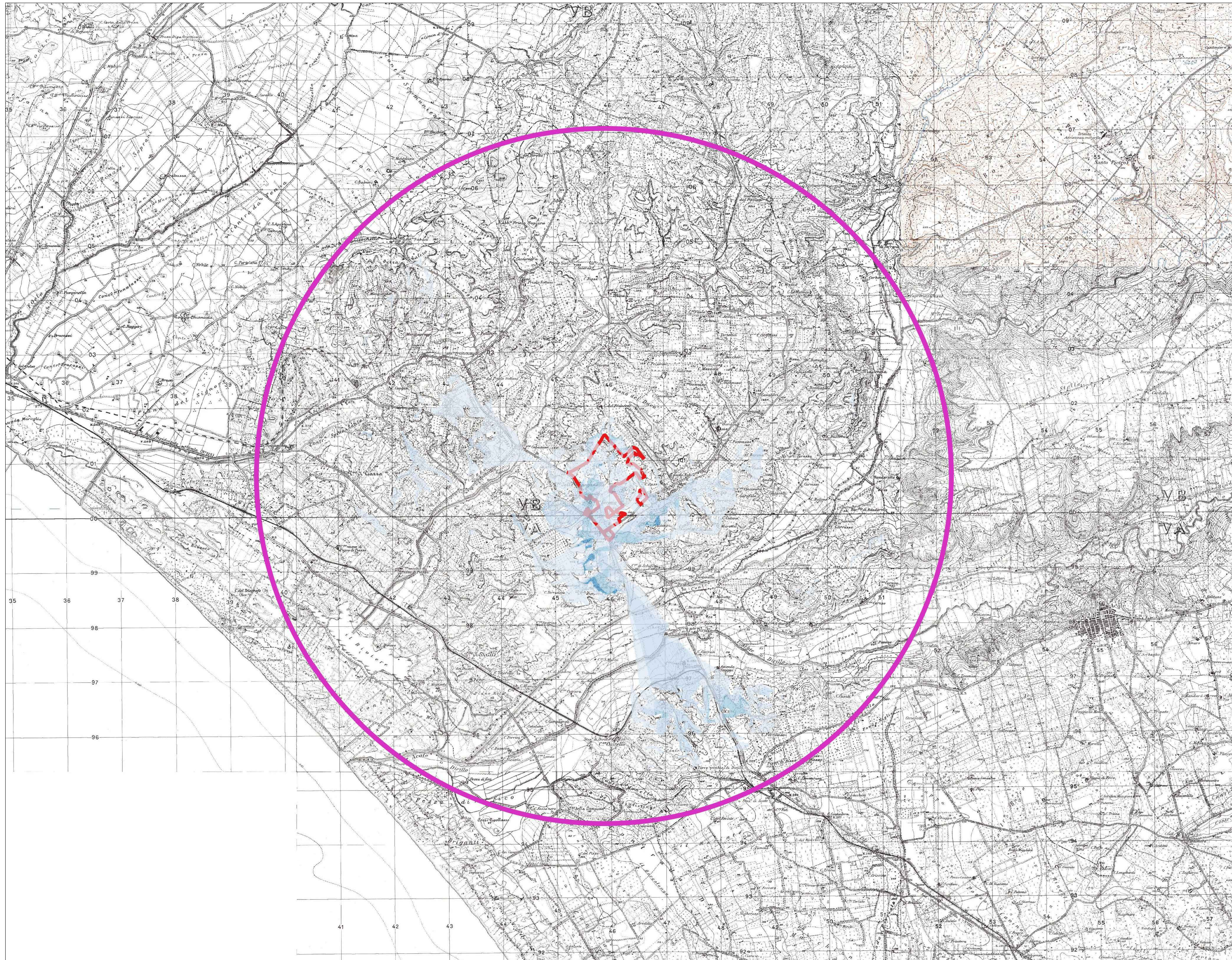


CARTA DI INTERVISIBILITA' SU I.G.M. - SCALA 1:20.000



LEGENDA

- 0 - 10 %
- 10 - 20 %
- 20 - 30 %
- 30 - 40 %
- 40 - 50 %
- 50 - 60 %
- 60 - 70 %
- > 70 %

AREA IMPIANTO

RAGGIO 5 KM



**PROGETTO PER LA REALIZZAZIONE
DI UN IMPIANTO AGRIVOLTAICO
NEL COMUNE DI GELA (CL)**

Potenza massima di picco: 49.011 kWp
Potenza massima di immissione: 48.000 kW

ELABORATI PROGETTUALI

CODICE ELABORATO	TITOLO ELABORATO
F.GEO.D02	CARTA DI INTERVISIBILITA' SU IGM

COMMITTENTE

ILOS
INE Contessa Fiorentina Srl
Piazza di Sant'Anastasia 7
00185 Roma
P.IVA 16801341005

INE Contessa Fiorentina Srl
Piazza di Sant'Anastasia 7
P.IVA 16801341005

Ang. Chian
Architetto, Urbanista, Esperto in Edilizia

PROGETTAZIONE

2ASINERGY
2A SINERGY S.p.A. S.R.L.
Piazza Giuseppe Verdi 8
00186 Roma
Tel. 0668.201203
P.IVA 0338497096
Progettista: Ing. Enrico Baldoni

ENTI

PROVINCIA DI CALTANISSETTA
COMUNE DI GELA
REGIONE SICILIANA