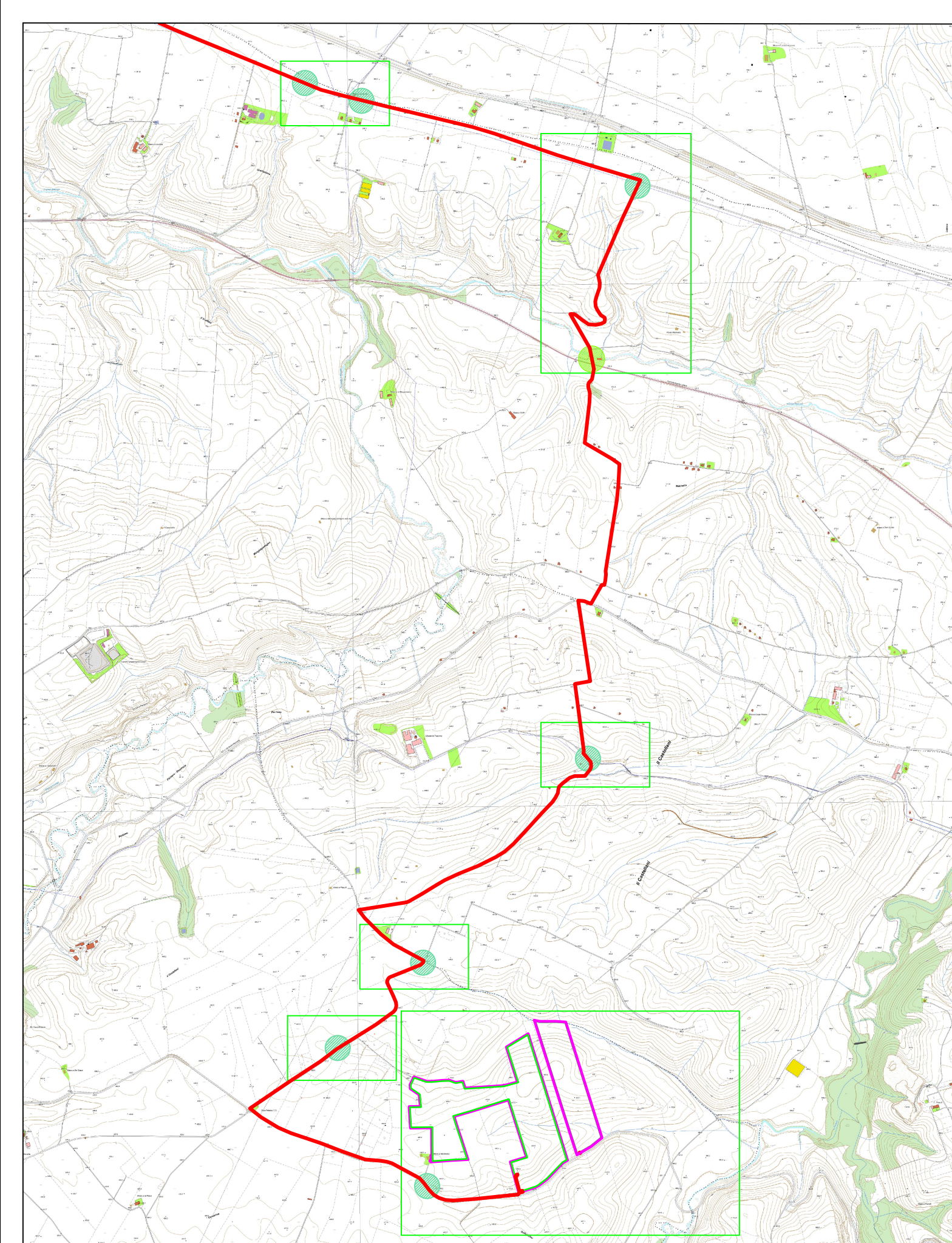


| Simbolo | Descrizione |
|---------|---|
| | Struttura ad inseguimento EST-OVEST (Trackers) da 52 e 26 moduli. |
| | Cancello ingresso parco agrivoltaico |
| | Interferenza con opere infrastrutturali esistenti, quali fossi, canali o fiumi. Per il superamento di tali interferenze sarà utilizzata la tecnica della trivellazione assiale (T.O.C.). Per maggiori dettagli si rimanda alla tavola CACPW-T014: Dettagli costruttivi posa cavidotti MT . |
| | Cavidotto AT 36 kV interno parco |
| | Cavidotto AT 36 kV esterno parco di collegamento alla sezione a 36 kV della sottostazione Terna di Montemilone |
| | Recinzione del parco agrivoltaico |
| | Viabilità interna parco |
| | Cabina di trasformazione comprendente le seguenti apparecchiature: n. 1 trafo bt/MT. Quadro MT con rellé di protezione elettronica con protezioni implementate 50, 51 e 51N e locale quadri bt. |
| | Cabina elettrica di consegna ENEL secondo DG2061 Ed. 9 e Cabina Utente. |
| | Edificio di supervisione e controllo del parco agrivoltaico |
| | Interferenza con linee elettriche bt o MT. Buffer di rispetto di 10 m. |
| | Interferenza con strada SS168 (categoria C). Buffer di rispetto di 30 m. |
| | Aquedotti |
| | Interferenza del cavidotto con i sottoservizi esistenti e con canali di scolo o fossi. Per maggiori dettagli si rimanda alla tavola MASPV-T020: Dettagli costruttivi posa cavidotti MT . In fase esecutiva verranno elaborate le opportune tavole di dettaglio. |
| | Fossi e/o canali vernali |



PROPRONENTE **AME ENERGY S.r.l.**
 -Via Pietro Cossa, 5 20122 Milano (MI) - ameenergysrl@legalmail.it - P.IVA 12779110969

REGIONE BASILICATA
PROVINCIA DI POTENZA
COMUNE DI MASCHITO

TITOLO DEL PROGETTO:
 REALIZZAZIONE DI UN IMPIANTO AGRIVOLTAICO EVOLUTO DENOMINATO "PANE DAL SOLE" PER LA PRODUZIONE DI PRODOTTI ALIMENTARI DI FILIERA CORTA A DIABETE ZERO, REALIZZATI CON GRANI ANTICHI BIOLOGICI MACINATI A PIETRA. IMPIANTO AGRIVOLTAICO UBICATO NEL COMUNE DI MASCHITO (PZ) IN LOCALITÀ "ORIFICICCHIO" CON POTENZA DI PICCO PARI A 19,9 MWp.

Documento: **PROGETTO DEFINITIVO** N° Documento: **MASPV-T014**

ID PROGETTO: 201 DISCIPLINA: PD TIPOLOGIA: D FORMATO: A0

Elaborato: **TAVOLA DELLE INTERFERENZE CON OPERE INFRASTRUTTURALI**

Foglio: 1 di 2 SCALA: 1:2000 Nome file: MASPV-T014.dwg

Progettazione: **IPROJECT S.R.L.** Progettista: Arch. Antonio Manco

Consulenza, Progettazione e Sviluppo Impianti ad Energia Rinnovabile
 Sede Legale: Via Del Vecchio Politeama, 8 - 20121 Milano (MI)
 P.IVA 11002010965 - info@iproject.it
 Sede Operativa: Via Basiglio n° 17 - 80044 Abbadia (SA)
 -mail: info@iproject.com
 Cell: 3381117193

| Rev. | Data Revisione | Descrizione Revisione | Redatto | Controllato | Approvato |
|------|----------------|-----------------------|-----------------------|---------------------|---------------------|
| 0 | 19/06/2023 | Prima emissione | Ing. Vincenzo Oliveto | Arch. Antonio Manco | Arch. Antonio Manco |