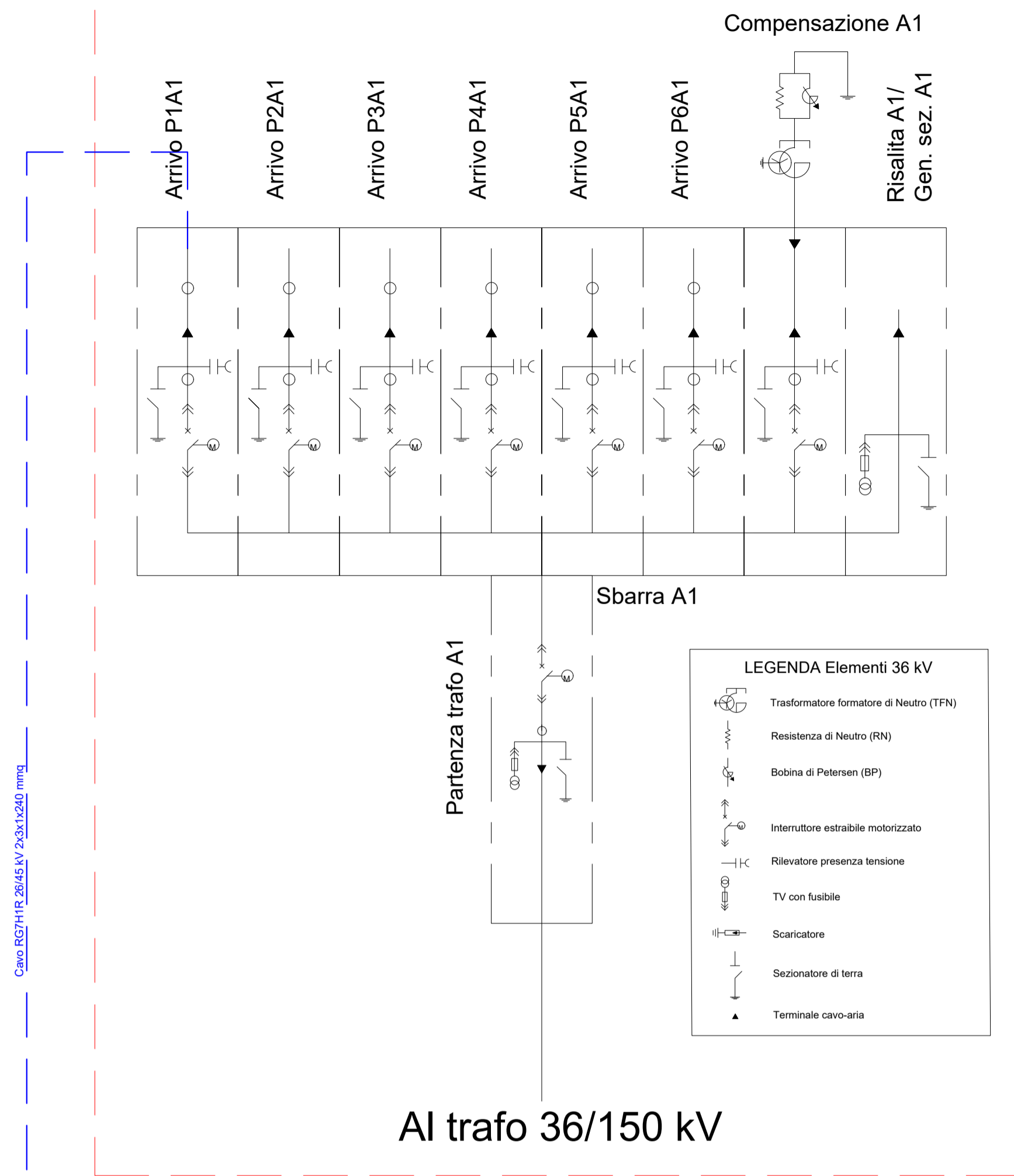
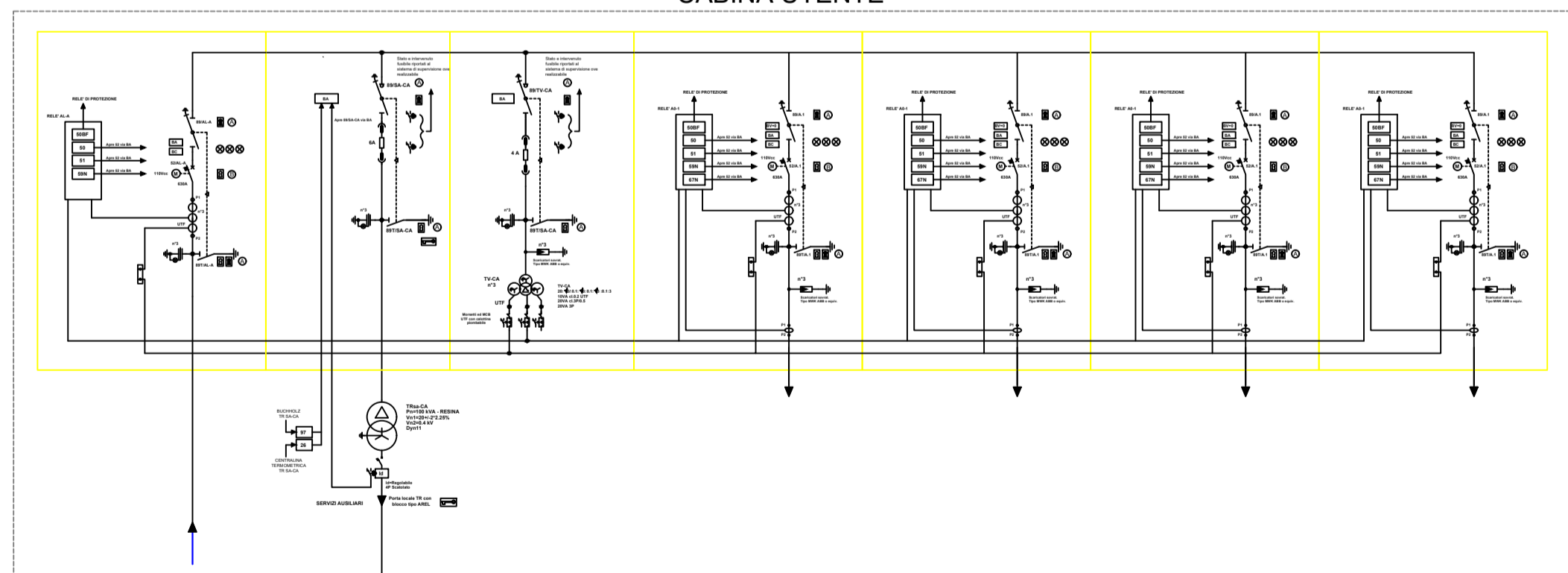


## Sezione a 36 kV SE TERNA 380/150 kV "Montemilone"

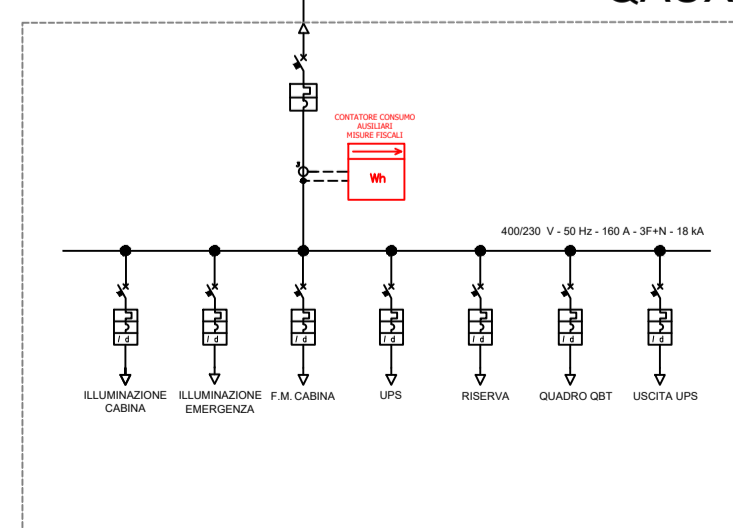


Cavo RGH1R\_2B/45 kV 2x3x1x240 mmq

### CABINA UTENTE



### QAUX



### LEGENDA

Simbolo	Descrizione
	Modulo fotovoltaico, P=700 Wp
	Linea in cavo AT 36 kV di collegamento tra la cabina Utente e la SE RTN

PROPONENTE: **AME ENERGY S.r.l.**

-Via Pietro Cossa, 5 20122 Milano (MI) - [ameenergysrl@legalmail.it](mailto:ameenergysrl@legalmail.it) - PIVA 12779110969

## REGIONE BASILICATA PROVINCIA DI POTENZA COMUNE DI MASCHITO

*Titolo del Progetto:*

**REALIZZAZIONE DI UN IMPIANTO AGRIVOLTAICO EVOLUTO DENOMINATO "PANE DAL SOLE" PER LA PRODUZIONE DI PRODOTTI ALIMENTARI DI FILIERA CORTA A DIABETE ZERO, REALIZZATI CON GRANI ANTICHI BIOLOGICI MACINATI A PIETRA. IMPIANTO AGRIVOLTAICO UBICATO NEL COMUNE DI MASCHITO (PZ) IN LOCALITA' "ORIFICICCHIO" CON POTENZA DI PICCO PARI A 19.9 MWp.**

*Documento:*

**PROGETTO DEFINITIVO**

*N° Documento:*

**MASPV-T017**

ID PROGETTO:

**201**

DISCIPLINA:

**PD**

TIPOLOGIA:

**D**

FORMATO:

**A1**

*Elaborato:*

SCHEMA ELETTRICO UNIFILARE DELL'IMPIANTO AGRIVOLTAICO CON ARRIVO SU SEZIONE 36 kV SE TERNA

FOGLIO:

**1 di 1**

SCALA:

-

Nome file:

**MASPV-T017.dwg**

**Progettazione:**

**IPROJECT S.R.L.**



**Consulenza, Progettazione e Sviluppo Impianti  
ad Energia Rinnovabile**

Sede Legale: Via Del Vecchio Politecnico, 9 - 20121 Milano (MI)

P.IVA 11092870960-PEC: [iproject@legalmail.it](mailto:iproject@legalmail.it)

Sede Operativa: Via Bisceglie n° 17 - 84044 Albanella (SA)

-mail: [a.manco@projectsrli.com](mailto:a.manco@projectsrli.com)

Cell: 3384117245

**Progettista:** Arch. Antonio Manco



Rev:	Data Revisione	Descrizione Revisione	Redatto	Controllato	Approvato
0	19/06/2023	Prima emissione	Ing. Vincenzo Oliveto	Arch. Antonio Manco	Arch. Antonio Manco