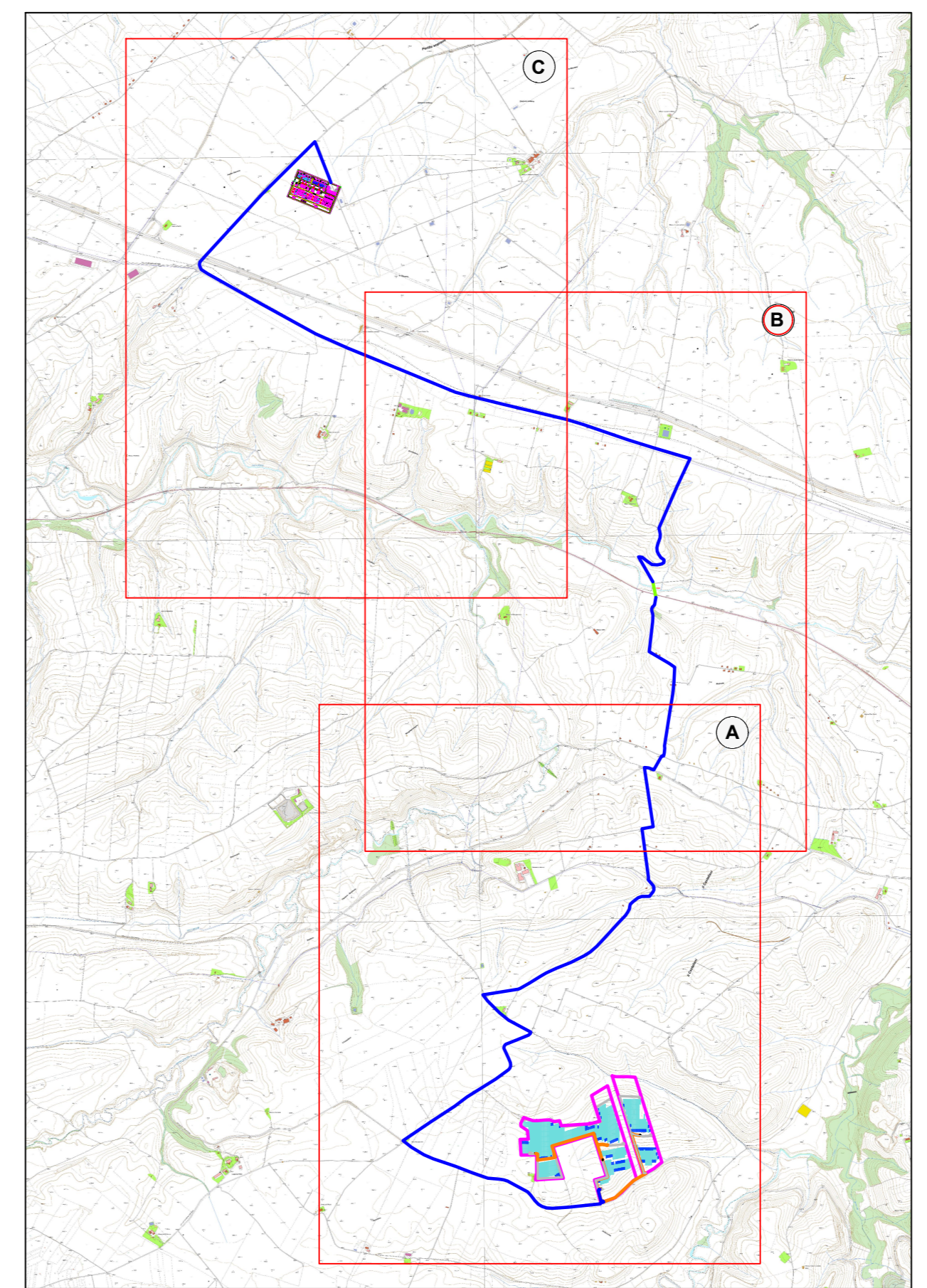


LEGENDA	
Simbolo	Descrizione
	Strutture ad inasamento EST-OVEST (Trackers) da 52 o 26 moduli. Modulo fotovoltaico da 700 W _p , P _{nom} =19,383 kW.
	Cavidotto interno parco
	Cavidotto esterno parco di collegamento alla sezione a 36 kV della SE RTN "Montemilione"
	Recinzione del parco agrivoltaico
	Cancello ingresso parco agrivoltaico
	Cavidotto MT esterno parco in T.O.C. per attraversamento fumara di Venosa e linea ferroviaria
	Viabilità interna parco
	Cabina di trasformazione comprendente le seguenti apparecchiature: n. 1 trafo bt/AT; Quadro AT con rele di protezione elettronico con protezioni implementate S0, S1 e S1n e locale quadri bt.
	Cabina elettrica Utente di smistamento
	Cabina di controllo
	Sottostazione 380/150 kV RTN "Montemilione" con sezione AT a 36 kV

INDAGINI GEOGNOSTICHE

- Prova Penetrometrica Dinamica DPSH
- Prelievo Campione Indisturbato
- Stendimento Prova Sismica MASW

QUADRO DI UNIONE



PROPOSITORE: **AME ENERGY S.r.l.**
 -Via Pietro Cossa, 5 20122 Milano (MI) - amenergy srl@legalmail.it - PIVA 12779110969

REGIONE BASILICATA
PROVINCIA DI POTENZA
COMUNE DI MASCHITO

Titolo del Progetto:
REALIZZAZIONE DI UN IMPIANTO AGRIVOLTAICO EVOLUTO "DENOMINATO PANE DAL SOLE PER LA PRODUZIONE DI PRODOTTI ALIMENTARI DI FILIERA CORTA A DIABETE ZERO, REALIZZATI CON GRANI ANTICHI BIOLOGICI MACINATI A PIETRA. IMPIANTO AGRIVOLTAICO UBICATO NEL COMUNE DI MASCHITO (PZ) IN LOCALITA' "ORIFICICCHIO", CON POTENZA DI PICCO PARI A 19,9 MWp.

Documento:	PROGETTO DEFINITIVO	N° Documento:	MASPV-T068-b
ID PROGETTO:	201	DISCIPLINA:	PD
		TIPOLOGIA:	D
		FORMATO:	A0

Elaborato: CARTA UBICAZIONE DELLE INDAGINI GEOGNOSTICHE PRELIMINARI

FOGLIO:	1 di 3	SCALA:	1:5000	Nome file:	MASPV-T068.dwg
---------	--------	--------	--------	------------	----------------

Progettazione: **IPROJECT S.R.L.**
 Consorzio Progettazione e Sviluppo Impianti ad Energia Rinnovabile
 Sede Legale: Via Dei Vecchi Portonari, 9 - 20121 Milano (MI)
 P.IVA 11803700963-PEC: iproject@legalmail.it
 Sede Operativa: Via Salaria 111 - 00144 Roma (RM)
 -info@iproject.com
 Cell. 3384117245

Progettista: Arch. Antonio Manco
 Tecnico: Geol. Fabio Di Feo

Rev.	Data Revisione	Descrizione Revisione	Redatto	Controllato	Approvato
0	19/06/2023	Prima emissione	Geol. Fabio Di Feo	Arch. Antonio Manco	Arch. Antonio Manco