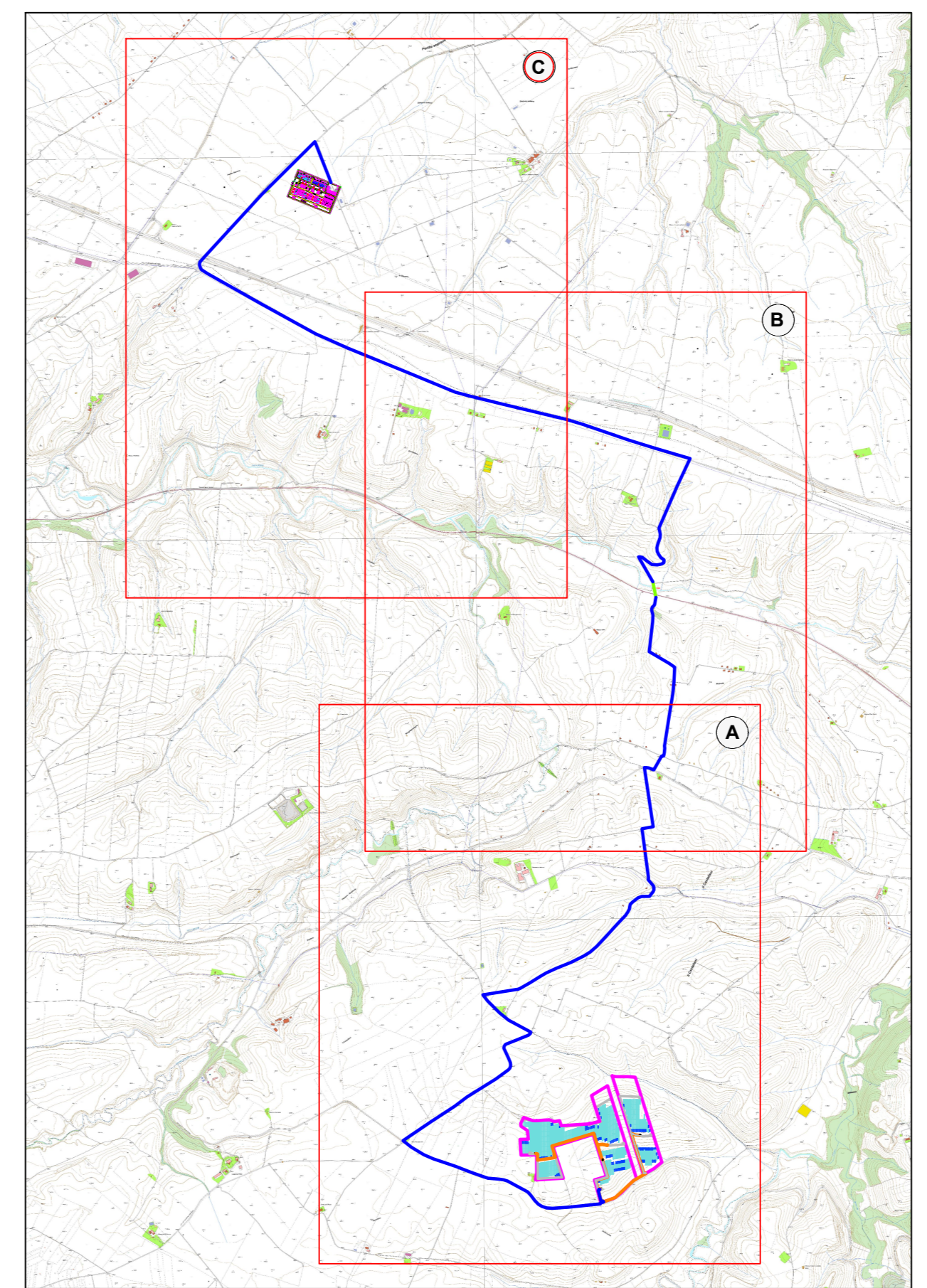


Simbolo	Descrizione
	Strutture ad inasamento EST-OVEST (T trackers) da 52 o 26 moduli. Modulo fotovoltaico da 700 Wp, P _{nom} 19,383 kW.
	Cavidotto interno parco
	Cavidotto esterno parco di collegamento alla sezione a 36 kV della SE RTN "Montemilione"
	Recinzione del parco agrivoltaico
	Cancello ingresso parco agrivoltaico
	Cavidotto MT esterno parco in T.O.C. per attraversamento fumara di Venosa e linea ferroviaria
	Visibilità interna parco
	Cabina di trasformazione comprendente le seguenti apparecchiature: n. 1 trafo bt/AT, Quadro AT con rele di protezione elettronico con protezioni implementate S0, S1 e S1N e locale quadri bt.
	Cabina elettrica Utente di smistamento
	Cabina di controllo
	Sottostazione 380/150 kV RTN "Montemilione" con sezione AT a 36 kV

INDAGINI GEOGNOSTICHE

- Prova Penetrometrica Dinamica DPSH
- Prelievo Campione Indisturbato
- Stendimento Prova Sismica MASW

QUADRO DI UNIONE



PROPONENTE: **AME ENERGY S.r.l.**
 -Via Pietro Cossa, 5 20122 Milano (MI) - amenergy@legalmail.it - PIVA 12779110969

REGIONE BASILICATA
PROVINCIA DI POTENZA
COMUNE DI MASCHITO

Titolo del Progetto:
REALIZZAZIONE DI UN IMPIANTO AGRIVOLTAICO EVOLUTO "DENOMINATO PANE DAL SOLE PER LA PRODUZIONE DI PRODOTTI ALIMENTARI DI FILERA CORTA A DIABETE ZERO, REALIZZATI CON GRANI ANTICHI BIOLOGICI MACINATI A PIETRA. IMPIANTO AGRIVOLTAICO UBICATO NEL COMUNE DI MASCHITO (PZ) IN LOCALITA' "ORIFICICCHIO", CON POTENZA DI PICCO PARI A 19.9 MWp.

Documento:	PROGETTO DEFINITIVO	N° Documento:	MASPV-T068-c
ID PROGETTO:	201	DISCIPLINA:	PD
Elaborato:		TIPOLOGIA:	D
		FORMATO:	A0

Foglio: 1 di 3 Scala: 1:5000 Nome file: MASPV-T068.dwg

Progettazione: **IPROJECT S.R.L.** **Progettista:** Arch. Antonio Manco **Tecnico:** Geol. Fabio Di Feo

Consuetudine, Progettazione e Sviluppo Impianti ad Energia Rinnovabile
 Sede Legale: Via Dei Vecchi Portonari, 9 - 20121 Milano (MI)
 P.IVA 11803700962-PEC: iproject@legalmail.it
 Sede Operativa/Storage: Via S. Maria Maddalena, 54A - 40138 Bologna (BO)
 mail: manco@iproject.com Cell: 3384117245

(Professional seals and stamps)

Rev.	Data Revisione	Descrizione Revisione	Redatto	Controllato	Approvato
0	19/06/2023	Prima emissione	Geol. Fabio Di Feo	Arch. Antonio Manco	Arch. Antonio Manco